



REPUBLIKA E SHQIPËRISË
MINISTRIA E FINANCAVE

Nëntor 2016

Dhjetor

EKONOMIA DHE BUXHETI

Raport Mujor

EKONOMIA DHE BUXHETI

Raport Mujor

Nëntor 2016

© Ministria e Financave, 2016

Drejtoria e Makroekonomisë dhe Statistikave
Bulevardi “Dëshmorët e Kombit”, Nr. 3, Tiranë

www.financa.gov.al

E-mail: eva.doda@financa.gov.al
vivi.besho@financa.gov.al

Përmbajtja

VEÇORITË KRYESORE	2
ZHVILLIMET EKONOMIKE	3
1. Indeksi i Çmimeve të Konsumit	3
2. Kursi Mesatar i Këmbimit	4
3. Ecuria e Normave të Interesit të Depozitave dhe Huave	5
4. Bilanci i Pagesave	6
5. Mjetet Valutore Neto të Sistemit Bankar	7
6. Kredia për Ekonominë	8
7. Oferta e Parasë	9
8. Depozitat sipas Burimeve	10
SEKTORI FISKAL	11
1. Buxheti i Konsoliduar	11
2. Të Ardhurat sipas Burimeve	12
3. Financimi i Bilancit Fiskal	12
ANEKSI STATISTIKOR	13

Veçoritë Kryesore

- *Indeksi i çmimeve të konsumit* në muajin nëntor 2016 arriti në 101.3 për qind;
- *Norma vjetore e inflacionit* për muajin nëntor 2016 ishte 1.9 për qind;
- *Kursi mesatar i këmbimit të monedhës vendase me dy monedhat kryesore të huaja* për muajin nëntor 2016 ishte 125.77 lekë për dollarë dhe 136.18 lekë për euro;
- *Normat e interesit të depozitave në lekë* gjatë muajit nëntor 2016 shënuan kuotat 0.69 për qind për ato 12-mujore, 0.74 për qind për 6-mujoret, 0.33 për qind për depozitat 3-mujore dhe 0.91 për qind për depozitat 1-mujore;
- *Normat e interesit për huatë në lekë* ishin 6.26 për qind për huatë 12-mujore dhe 12.09 për ato 6-mujore;
- *Oferta totale e parasë, e matur nga agregati M3*, arriti në 1,233,790.8 milionë lekë në muajin nëntor, duke shënuar një rritje prej rreth 3.0 për qind, krahasuar me të njëjtën periudhë të një viti më parë;
- *Bilanci i përgjithshëm i pagesave* për tremujorin e tretë të 2016-ës shënoi rënie të mjeteve valutore (rezervës), duke shënuar vlerën 56.1 milion euro.
- *Situata Buxhetore* për periudhën janar-nëntor 2016 rezultoi me një suficit të përgjithshëm prej rreth 7.0 miliardë lekë, që do të thotë se janë mbledhur rreth 21.4 miliardë lekë më shumë se planifikimi për këtë periudhë (ndërkohë që deficitin ishte planifikuar -14.3 miliona lekë).
- *Të ardhurat* gjithsej të realizuara gjatë periudhës janar-nëntor 2016, arritën në rreth 368.3 miliardë lekë ose afërsisht 99 për qind e planit për muajin nëntor.
- *Shpenzimet* gjithsej gjatë të njëjtës periudhë, arritën në rreth 361.2 miliardë lekë ose 93 për qind e shpenzimeve të planifikuara për muajin nëntor.

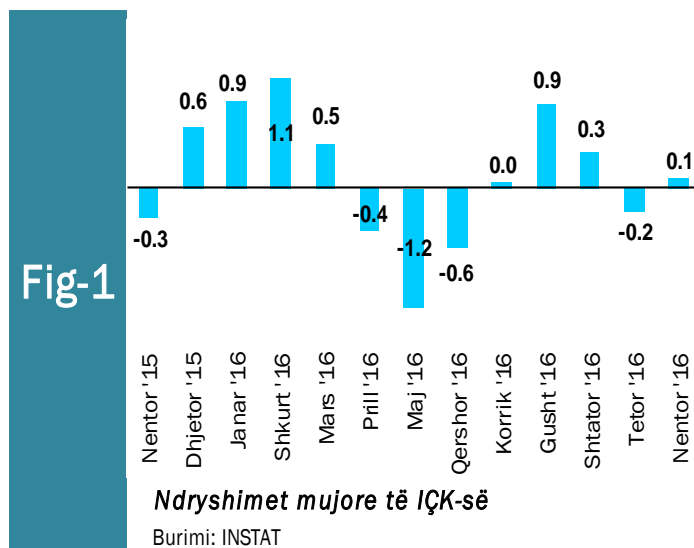
Zhvillimet Ekonomike

1. Indeksi i Çmimeve të Konsumit

Inflacioni vjetor për muajin nëntor 2016 ishte 1.9 %. Një vit më parë ndryshimi vjetor i indeksit të çmimeve të konsumit ishte 2.1%. Inflacioni mesatar për periudhën janar-nëntor 2016 ishte 1.2%.

Indeksi i Çmimeve të Konsumit (IÇK) për muajin nëntor 2016 shënoi rritje prej 0.1 për qind krahasuar me muajin paraardhës. Ky indeks ka shënuar rënie prej 0.2 në muajin tetor dhe rritje prej 0.4 për qind në muajin shtator. Në të njëjtën periudhë të një viti më parë, Indeksi i Çmimeve të Konsumit shënoi rënie prej 0.3 për qind në muajin nëntor dhe rritje prej 0.01 dhe 0.6 për qind përkatësisht në muajin tetor e shtator 2015.

Nga tërësia e mallrave dhe shërbimeve që përbëjnë shportën e konsumit, ato të cilët patën kontributin më të lartë në inflacionin e përgjithshëm ishin: “Ushqime dhe pije jo alkoolike” me një rritje vjetore të çmimit prej +3.2%, duke kontribuar me +1.14 pikë përqindje; “Mallra dhe shërbime të ndryshme” me një rritje vjetore të çmimit prej +2.7%, duke kontribuar me +0.13 pikë përqindje; “Qera, ujë, lëndë djegëse dhe energji” me një rritje vjetore të çmimit prej +1.5%, duke kontribuar me +0.30 pikë përqindje në inflacionin e përgjithshëm prej +1.9%.



Nga tërësia e mallrave dhe shërbimeve që përbëjnë shportën e konsumit, ato të cilët patën kontributin më të ulët në inflacionin e përgjithshëm ishte “Transporti” me një rënie vjetore të çmimit prej -0.5%, duke kontribuar me -0.03 pikë përqindje në inflacionin e përgjithshëm prej +1.9%.

Ndryshimi mujor i indeksit është 0.1%. Krahasuar me muajin tetor 2016 rritja më e madhe mujore e çmimeve vërehet në grupin “Qira, ujë lëndë djegëse dhe energji” me 1.0 %. Ulja më e madhe mujore e çmimeve vërehet në grupin “Ushqime dhe pije jo alkoolike” me 0.5%.

Tab - 1 Ndryshimi vjetor i Indeksit të Çmimeve të Konsumit (në %)

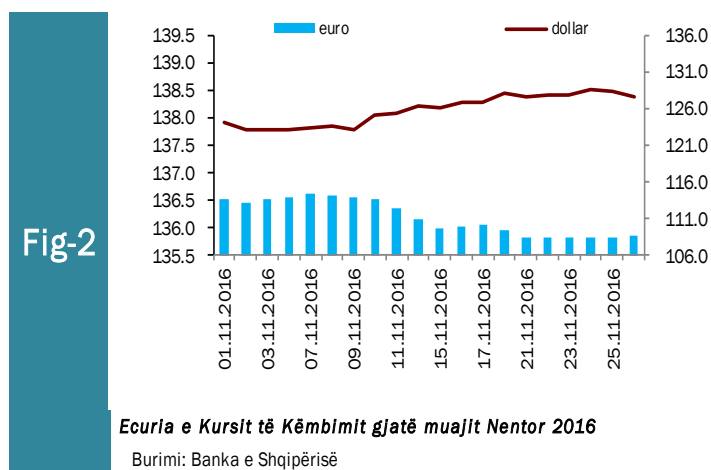
VITI	Janar	Shkurt	Mars	Prill	Maj	Qershor	Korrik	Gusht	Shtator	Tetor	Nëntor	Dhjetor
2015	1.3	2.3	2.2	2.3	1.8	1.4	1.3	1.9	2.2	2.1	2.1	2.0
2016	1.5	0.2	0.3	0.3	0.7	1.2	1.9	2.0	1.8	1.5	1.9	

Burimi: INSTAT

2. Kursi mesatar i këmbimit

Kursi mesatar i këmbimit të lekut kundrejt euros në muajin nëntor 2016, arriti në 136.18 lekë/euro, duke shënuar rënie në vlerë me 0.49 për qind krahasuar me një muaj më parë. Në fund të muajit nëntor, një euro u këmbye me 136.86 lekë. Kursi mesatar i këmbimit të lekut kundrejt dollarit amerikan në muajin nëntor 2016 arriti në 125.77 lekë/dollarë duke shënuar rënie me 1.40 për qind kundrejt muajit tetor 2016. Në fund të muajit nëntor, kursi i këmbimit për dollarin amerikan arriti në nivelin 127.55 lekë/dollarë.

Në krahasim me muajin nëntor të vitit të kaluar, rezulton se monedha shqiptare është nënçmuar (mesatarisht) ndaj dollarit amerikan në masën 2.12 për qind, ndërsa kundrejt monedhës evropiane rezulton se është nënçmuar në masën 1.45 për qind. Nënçmimi i lekut kundrejt monedhës amerikane dhe evropiane, është i lidhur me ecurinë e tyre në tregjet monetare ndërkombëtare, duke reflektuar sjelljen e tyre në tregun e brendshëm monetar.



Kursi i këmbimit të euros me dollarin amerikan, pësoi një rritje mesatare rreth 0.92 dollarë/euro. Ndër faktorët e brendshëm që kanë ndikuar në ecurinë e monedhës vendase gjatë këtij muaji përmendim: ruajtja e ritmeve pozitive të rritjes ekonomike në vend, efikasiteti i politikës fiskale, efikasitet në politikën monetare dhe në operacionet ndërbankare të ndërmarra nga Banka e Shqipërisë, etj.

3. Ecuria e Normave të Interesit të Depozitave dhe Huave

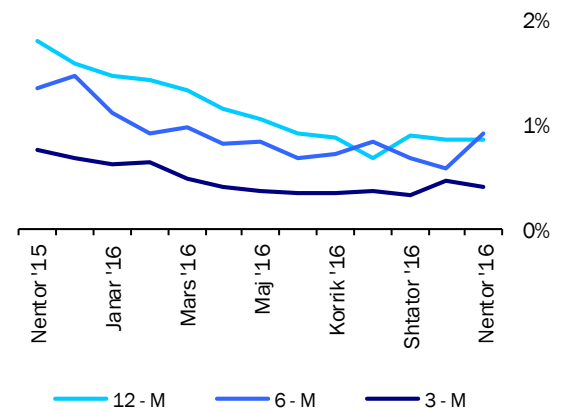
Gjatë muajit nëntor 2016, normat e interesit të depozitave 12 dhe 6-mujore në lekë arritën kuotën e 0.69 dhe 0.74 për qind duke ruajtur të njëjtin nivel në normat e interesit 12-mujore të një muajit të mëparshëm dhe rritje prej 0.27 pikë përqindje krahasuar me muajin tetor 2016. Normat e interesit të depozitave me afat të maturimit 3-mujore kanë shënuar rënie prej 0.05 pikë përqindje duke arritur kuotën 0.33 për qind, ndërsa ato me afat maturimi 1-mujore shënuan rritje prej 0.29 pikë përqindje duke shënuar kuotën 0.91 për qind.

Krahasuar me të njëjtën periudhë të një viti më parë, rënie kanë pësuar të gjitha normat e interesit të depozitave me afat maturimi 12, 6, 3 dhe 1-mujore. Rënia më e madhe prej 0.75 pikë përqindje është shënuar nga depozitat me afat të maturimit 12-mujor, pasuar nga depozitat me afat të maturimit 6-mujor me rënie vjetore prej 0.35 pikë përqindje.

Interesi i huave 12-mujore gjatë muajit nëntor 2016 shënoi rënie me 0.53 pikë përqindje krahasuar me muajin tetor 2016, duke arritur në nivelin 6.26 për qind. Norma e interesit të huave 6-mujore për këtë muaj shënoi rritje me 1.27 pikë përqindje krahasuar me një muaj më parë duke arritur nivelin 12.09 për qind.

Normat e interesit të bonove të thesarit gjatë muajit nëntor 2016, për bonot 12 dhe 6-mujore ishin përkatësisht 2.47 dhe 0.57 për qind. Gjatë këtij muaji, vihet re rritje mujore të këtyre *yield*-ve të bonove të thesarit me 0.53 dhe 0.67 pikë përqindje krahasuar me një muaj më parë.

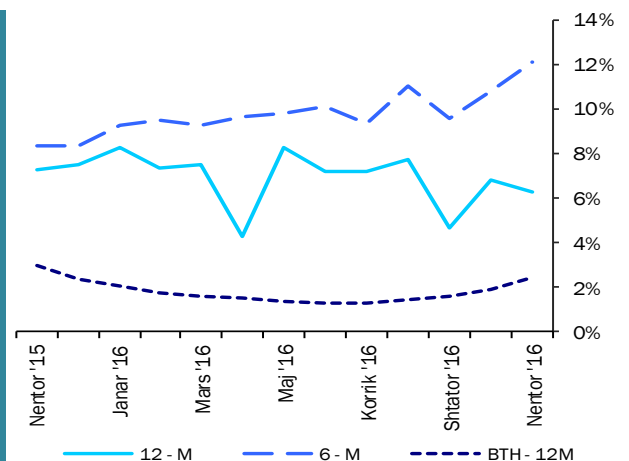
Fig. 3



Normat e interesit për depozitat (%)

Burimi: Banka e Shqipërisë

Fig-4



Normat e interesit për huatë dhe bonot

Burimi: Banka e Shqipërisë

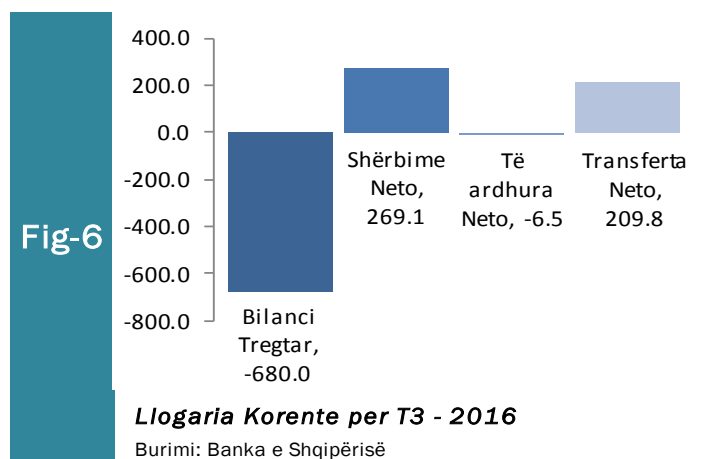
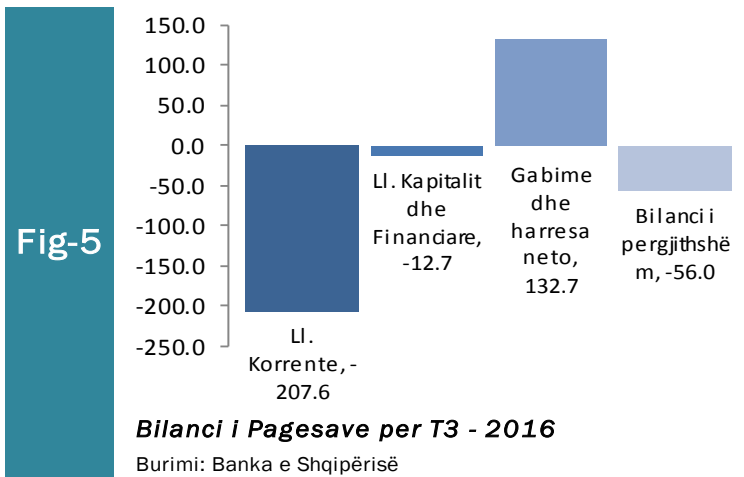
4. Bilanci i Pagesave

Bilanci i përgjithshëm i pagesave për tremujorin e tretë të vitit 2016 shënoi rënie të mjeteve valutore, me rreth 56 milionë euro. Tremujori i tretë i 2016-ës u mbyll me një deficit të llogarisë korrente prej rreth 208 milionë euro, rreth 34 për qind më i ulët referuar të njëjtës periudhë në një vit më parë. Në krahasim me një vit më parë, deficitin e tregtisë së mallrave u thellua me tej me 10% duke arritur në 680 milionë euro. Flukset e kapitalit, shuma e tepricave nën zërin “Llogaria kapitale” dhe “Llogaria financiare”, regjistruan një pozicion neto negativ prej rreth 12.7 milionë euro. Karakteristika strukturore e Bilancit të Pagesave paraqitet në figurën 5.

Gjatë periudhës transaksionet në llogarinë korrente vlerësohen rreth 2,647 milionë euro dhe janë zgjeruar me 10% në terma vjetorë. Deficiti i llogarisë korrente shënon 208 milionë euro, rreth 34% më i ulët krahasuar me një vit më parë. Përmirësimi i deficitit korrent i atribuohet rritjes së pozicionit suficit në tregtinë e shërbimeve (me 129 milionë euro) dhe në të ardhurat parësore dhe dytësore (me 40 milionë euro). Kompozicioni i deficitit të llogarisë korrente shprehet sipas elementeve kryesore përbërës (në terma neto) për vitin 2016:

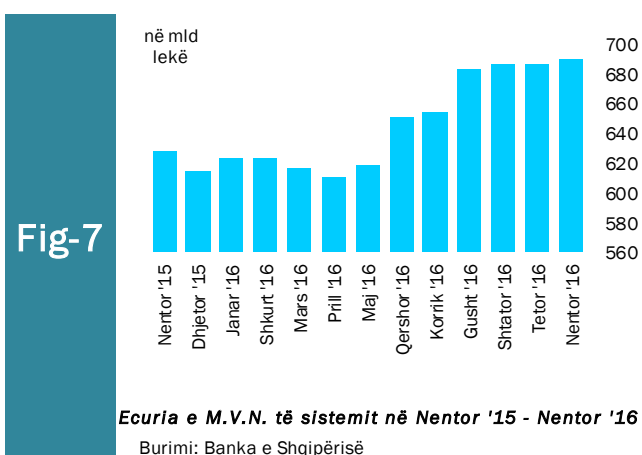
- (i) bilanci tregtar me -680.0 milionë euro,
- (ii) shërbime neto me 269.1 milionë euro,
- (iii) të ardhura neto me -6.5 milionë euro,
- (iv) transferta neto me 209.8 milionë euro.

Kjo strukturë në mënyrë vizuale paraqitet në figurën 6.

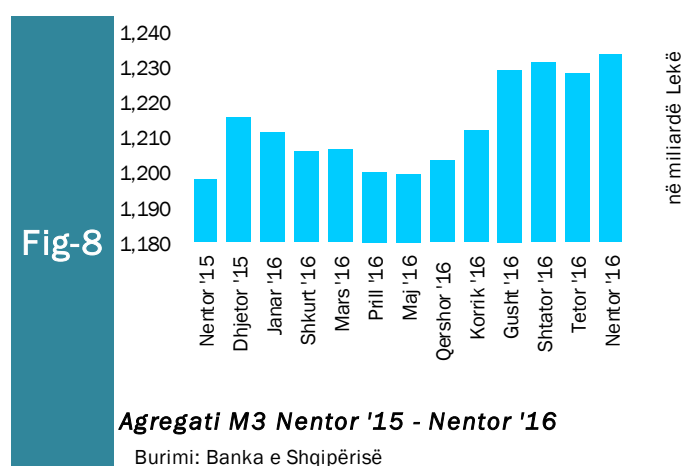


5. Mjetet Valutore Neto të Sistemit Bankar

Gjatë muajit nëntor 2016, sistemi bankar ka shënuar rritje të mjeteve valutore neto (M.V.N), me rreth 61,095 miliardë lekë krahasuar me muajin nëntor të vitit 2015. Kjo rritje ka ardhur kryesisht si pasojë e rritjes së mjeteve valutore neto të bankave të nivelit të dytë me rreth 54,618 miliardë lekë dhe të rritjes së mjeteve valutore neto të Bankës së Shqipërisë me rreth 6,477 miliardë lekë.



Oferta totale e parasë, e matur nga agregati M3, arriti në 1,233,790.8 milionë lekë në muajin nëntor, duke shënuar rritje prej rreth 3.0 për qind, krahasuar me të njëjtën periudhë të një viti më parë. Në muajin nëntor 2016, sistemi bankar rezulton me një **rritje** prej 5,185.3 miliardë lekë në mjetet valutore neto, krahasuar me muajin tetor 2016.



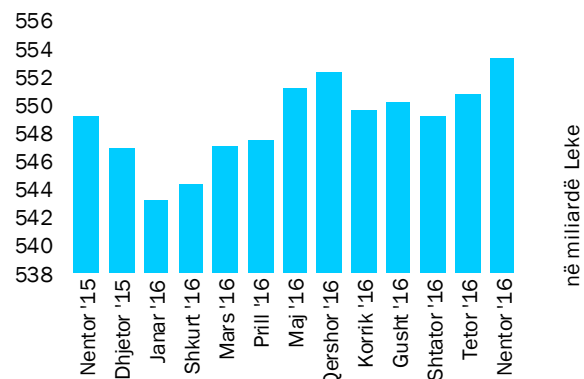
6. Kredia për Ekonominë

Totali i kredisë për ekonominë për muajin nëntor 2016 arriti në 553,278 miliardë lekë. Teprica e kredisë, krahasuar me muajin nëntor 2015 shënoi rënie me vlerë 4,154.8 miliardë lekë, pra rritje prej rreth 0.8 për qind. Struktura e tepricës së kredisë sipas monedhave mbizotërohet nga kredia në valutë, duke përbërë rreth 53.3 për qind të totalit të tepricës së kredisë me rreth 294,721 milionë lekë.

Gjatë muajit nëntor 2016, zëri “Korporata jofinanciare private”, zuri peshën më të lartë të kredive, me rreth 63.0 për qind ose 348,434 milionë lekë, ndjekur nga kreditë për individë, ku pesha e tyre specifike arriti në nivelin 30.0 për qind ose 168,107 milionë lekë. Zërat “Korporata jofinanciare publike” dhe “Korporata të tjera financiare” arritën respektivisht 4.88 dhe 1.60 për qind apo 27,027 dhe 8,857 milionë lekë.

Për sa i përket shpërndarjes së kredisë sipas monedhës për muajin nëntor 2016, zëri “Korporata private jofinanciare” zuri peshën më të lartë të kredive në lekë, me rreth 50.85 për qind, ndjekur nga “Sektorë të tjerë rezidentë” me rreth 38.23 për qind. “Korporata private jofinanciare” dhe “Sektorë të tjerë rezidentë” zënë gjithashtu pjesën më të rëndësishme të kredive në monedhë të huaj, përkatësisht me rreth 73.62 për qind dhe rreth 23.50 për qind.

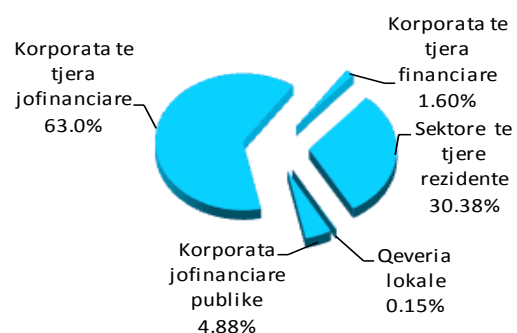
Fig-9



Rritja e stokut total të kredive

Burimi: Banka e Shqipërisë

Fig-10



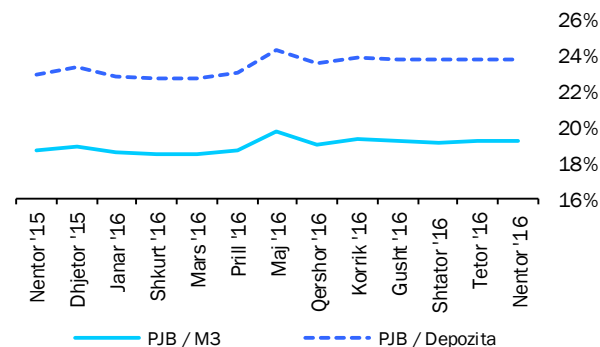
Përberja e kredive Nëntor '16

Burimi: Banka e Shqipërisë

7. Oferta e Parasë

Oferta e parasë (e matur me M3), për muajin nëntor 2016 shënoi rënie me 0.02 për qind krahasuar me muajin paraardhës tetor 2016. Kjo ofertë arriti në rreth 236,821.8 milionë lekë në fund të muajit nëntor 2016, duke shënuar një rritje vjetore kundrejt nivelit të regjistruar në muajin nëntor 2015 prej 0.51 për qind.

Fig-11

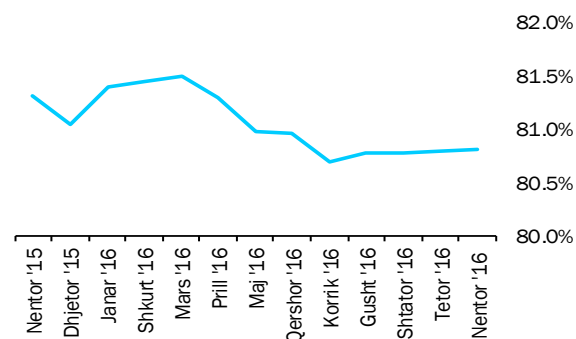


Raportet e parasë jashtë bankave me M3 dhe Depozitat

Burimi: Banka e Shqipërisë

Depozitat në lekë, si përbërësi kryesor i ofertës monetare për muajin nëntor 2016, kanë pësuar rënie prej 12,138.5 milionë lekë në krahasim me muajin nëntor 2015. Sektori i Individëve ka zënë rreth 86.4 për qind të tyre.

Fig-12



Raporti i Depozitave ndaj M3

Burimi: Banka e Shqipërisë

Ndërsa depozitat në valutë gjatë muajit nëntor 2016 shënuan rritje prej 34,965.2 milionë lekë, mbështetur kryesisht nga depozitat për individë, të cilat kanë përbërë rreth 82.2 për qind të depozitave në valutë.

8. Depozitat sipas Burimeve

Gjatë muajit nëntor 2016, zëri “Sektorë të tjerë rezidentë” zuri nivelin më të lartë të depozitave të transferueshme në lekë, me rreth 86.4 për qind, ndjekur nga “Korporata të tjera jofinanciare”, me rreth 9.4 për qind dhe nga “Korporata jofinanciare publike”, me 1.8 për qind.

“Sektorë të tjerë rezidentë” dhe “Korporata të tjera jofinanciare” ishin gjithashtu burimi më i rëndësishëm i depozitave në monedhë të huaj, përkatësisht me rreth 82.2 për qind dhe rreth 15.3 për qind. “Sektorë të tjerë rezidentë” ishin dukshëm burimi më i rëndësishëm i depozitave totale me rreth 84.2 për qind e totalit.

Në total, “Sektorë të tjerë rezidentë” përbëjnë pjesën më të madhe me rreth 839,626.5 milionë lekë të depozitave totale. Ata ndiqen nga “Korporata të tjera jofinanciare” (124,236.8 milionë lekë), “Korporata të tjera financiare” (15,817.8 milionë lekë) dhe “Korporata jofinanciare publike” (14,943.5 milionë lekë). “Qeveria lokale” kontribuoi me rreth 2,344.5 milionë lekë në totalin e depozitave.

Gjatë muajit nëntor 2016, niveli i përgjithshëm i depozitave arriti vlerën 996,969.1 milionë lekë. Krahasuar me një muaj më parë niveli i depozitave shënoi rritje prej 4,394.3 milionë, ndërsa krahasuar me një vit më parë totali i depozitave ka shënuar rritje me 22,827 milionë lekë.

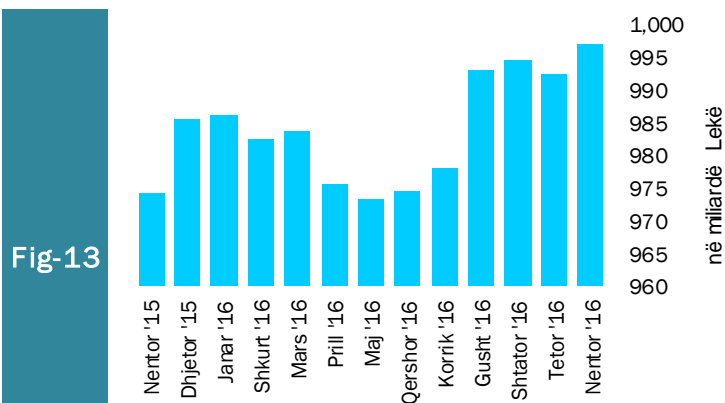


Fig-13

Rritja e stokut total të depozitave

Burimi: Banka e Shqipërisë

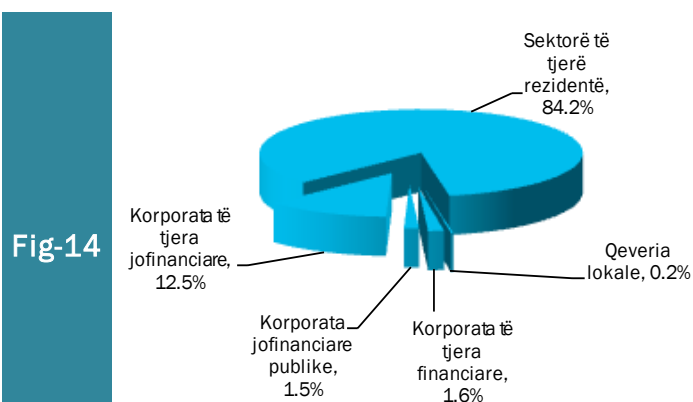


Fig-14

Përberja e depozitave Nëntor 2016

Burimi: Banka e Shqipërisë

Sektori Fiskal

1. Buxheti i Konsoliduar

Për periudhën janar-nëntor 2016 janë mbledhur rreth 368.3 miliardë lekë të ardhura, përkundrejt shpenzimeve të përgjithshme prej 361.2 miliardë lekë, ku pjesa më e madhe përfshin 316.4 miliardë lekë në shpenzime korrente dhe rreth 44.7 miliardë lekë në shpenzime kapitale, nga të cilat rreth 55% janë financime të brendshme.

Nga të ardhurat gjithsej, pjesa e të ardhurave të mbledhura nga Drejtoria e Përgjithshme e Tatimeve dhe Doganave është rreth 250.3 miliardë lekë (ose rreth 98% e planit të periudhës). Të ardhurat e mbledhura nga pushteti vendor rreth 13.9 miliardë lekë (ose rreth 105% e planit të periudhës). Kontributet e sigurimeve shoqërore dhe shëndetësore 70.9 miliardë lekë (ose rreth 101% e planit të periudhës) dhe të ardhurat jo-tatimore në nivelin 20.7 miliardë lekë (ose rreth 89% e planit të periudhës janar-nëntor).

Nga totali i shpenzimeve korrente prej 316.4 miliardë lekë, 61.3 miliardë lekë (19% e totalit të shpenzimeve korrente) është shpenzuar për personelin, rreth 34.0 miliardë lekë (11%) për interesat, 34.5 miliardë lekë (11%) për shpenzime operative dhe mirëmbajtje, 1.4

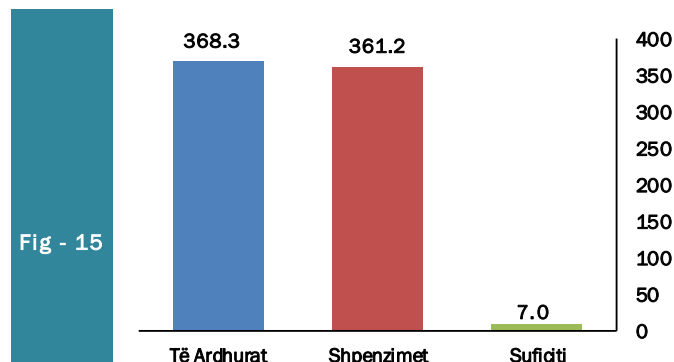


Fig - 15

Treguesit Fiskal, Nëntor 2016

Burimi: Ministria e Financave

miliardë lekë (0.5%) për subvencione, 129.9 miliardë lekë (41%) për shpenzimet e sigurimeve shoqërore dhe shëndetësore dhe 34.4 miliardë lekë (11%) për shpenzimet e qeverisjes vendore, 19.5 miliardë lekë (6%) për shpenzimet e tjera. Këto përfaqësojnë 91% (shpenzime personeli), 79% (shpenzime për interesat), 80% (shpenzime operative dhe të mirëmbajtjes), 83% (subvencione), 86% (sigurimet shoqërore dhe shëndetësore), 67% (për shpenzimet e qeverisjes vendore) dhe 89% (shpenzimet e tjera) përkundrejt planifikimit të tyre vjetor.

Shpenzimet kapitale me financim të brendshëm për këtë periudhë ishin 68%, ndërsa financimi i huaj është 93% e planifikimit të tyre vjetor.

2. Të ardhurat sipas burimeve

Të ardhurat gjithsej të realizuara për periudhën janar-nëntor 2016 ishin rreth 368.3 miliardë lekë, nga të cilat të ardhurat tatimore rreth 336.9 miliardë lekë, të ardhurat jo-tatimore në rreth 20.7 miliardë lekë.

Tab - 2

Të ardhurat gjatë periudhës Janar-Nëntor 2016 (mld Lekë)
Revenues during January-November 2016 (in billion ALL)

Burimi (Source)	Nëntor '16 November '16	Nëntor'15 November'15	Ndrysh(% Chang (%)
TVSH (VAT)	119.1	113.5	7.2
Tatimi mbi fitimin (Profit Tax)	26.1	21.7	20.3
Taksa doganore (Custom Tax)	5.5	5.2	5.3
Taksat nacionale (National Tax)	29.8	27.8	7.5
Akcizat (Excise)	38.0	35.9	6.0
Tatim mbi të ardhurat personale (TAP) / (Income Tax)	29.0	26.7	8.4

Burimi: Ministria e Financave, Statistikat Fiskale: Nëntor – 2016;

Source: Ministry of Finance, Fiscal Statistics: November – 2016;

3. Financimi i Bilancit Fiskal

Suficiti prej 7.0 miliardë lekë, përgjatë periudhës janar-nëntor 2016, u përdor kryesisht për pagesën e maturimit të huamarrjes së brendshme (rreth -21.7 miliardë lekë) dhe për huanë afatgjatë të huaj (rreth 14.6 miliardë lekë).

Për muajin nëntor 2016, disa nga treguesit kryesor fiskalë ishin:

- Realizimi i të ardhurave në masën 33.584 miliardë lekë,

- Realizimi i shpenzimeve në masën 39.608 miliardë lekë.

Në realizimin e të ardhurave për muajin nëntor 2016, kontributin kryesor e kanë dhënë të ardhurat e mbledhura nga tatimet, të cilat arrijnë shifrën e 30.4 miliardë lekë. Në realizimin e shpenzimeve për këtë periudhë, peshën me të lartë e zënë shpenzimet korrente me 33.5 miliardë lekë dhe shpenzimet kapitale me rreth 6.1 miliardë lekë.

Aneksi Statistikor

Tab - 1		Indeksi i Çmimeve të Konsumit Consumer Price Index																	
Muaji	Mujor (Monthly)						Mesatar Mujor (Monthly Average)						Vjetor (Annual)						Month
	2011	2012	2013	2014	2015	2016	2011	2012	2013	2014	2015	2016	2011	2012	2013	2014	2015	2016	
Janar	0.8	0.7	1.0	0.8	1.4	0.9	0.80	0.7	1.00	0.8	1.4	0.9	3.3	1.6	2.7	1.7	1.3	1.5	January
Shkurt	2.3	1.3	1.1	1.4	2.4	1.1	1.55	1.0	1.05	1.1	1.9	1.0	4.5	0.6	2.5	1.9	2.3	0.2	February
Mars	-0.1	0.4	0.2	0.5	0.4	0.5	1.00	0.8	0.77	0.9	1.4	0.7	4.3	1.0	2.4	2.2	2.2	0.3	March
Prill	-0.6	-0.1	-0.1	-0.6	-0.5	-0.4	0.60	0.6	0.55	0.5	0.9	0.5	4.1	1.6	2.3	1.7	2.3	0.3	April
Maj	-1.1	-0.8	-1.0	-1.1	-1.6	-1.2	0.26	0.3	0.24	0.2	0.3	0.2	4.2	1.9	2.1	1.6	1.8	0.7	May
Qershor	-1.1	-0.8	-0.6	-0.7	-1.1	-0.6	0.04	0.1	0.15	0.1	0.1	0.04	3.9	2.2	2.3	1.5	1.4	1.2	June
Korrik	-0.7	-0.2	-0.8	-0.6	-0.7	0.05	-0.07	0.1	-0.03	0.0	0.1	0.26	3.6	2.7	1.6	1.8	1.3	1.9	July
Gusht	0.3	0.4	-0.1	0.1	0.8	0.86	-0.02	0.1	-0.04	0.0	0.1	0.26	3.1	2.8	1.2	2.0	1.9	2.0	August
Shtator	0.4	0.2	0.8	0.3	0.6	0.40	0.02	0.1	0.06	0.0	0.2	0.17	2.8	2.6	1.7	1.5	2.2	1.8	September
Tetor	0.4	0.2	0.1	0.1	0.01	-0.2	0.06	0.1	0.05	0.0	0.2	0.13	3.0	2.4	1.7	1.4	2.1	1.5	October
Nëntor	0.1	0.2	-0.5	-0.2	-0.3	0.1	0.06	0.1	0.01	0.0	0.1	0.12	2.9	2.5	1.0	1.7	2.1	1.9	November
Dhjetor	1.0	0.9	1.7	0.7	0.6		0.14	0.2	0.15	0.1	0.17		1.7	2.4	1.9	0.7	2.0		December

Burimi: INSTAT

Source : INSTAT

Tab - 2		Kursi i këmbimit Exchange rate															
Monedha	2012	2013	2014	2015	2016												Currency
					Janar	Shkurt	Mars	Prill	Maj	Qershor	Korrik	Gusht	Shtator	Tetor	Nëntor		
					January	February	March	April	May	June	July	August	September	October	November		
<i>Mesatarja e periudhës</i>																	<i>Average of period</i>
USD	108.18	105.67	113.64	126.64	127.37	124.70	124.56	122.21	122.35	122.76	123.37	121.79	122.50	124.04	125.77	USD	
EURO	139.04	140.27	140.11	137.65	138.35	138.33	138.22	138.51	138.32	137.92	136.57	136.51	137.34	136.85	136.18	EURO	
<i>Fundi i periudhës</i>																	<i>In the end of period</i>
USD	105.85	101.86	115.23	125.79	127.06	126.59	122.26	121.56	124.15	123.50	122.60	123.34	122.74	124.66	127.55	USD	
EURO	139.59	140.20	140.14	137.28	138.68	138.24	138.77	138.29	138.32	137.33	136.18	137.52	137.33	136.54	135.86	EURO	

Burimi : Banka e Shqipërisë

Source : Bank of Albania

Tab - 3

Normat e interesit me bazë vjetore (në Lek)

Annual Interest Rates (in ALL)

Në përqindje	2012	2013	2014	2015	2016												In percent
					Janar January	Shkurt February	Mars March	Prill April	Maj May	Qershor June	Korrik July	Gusht August	Shtator September	Tetor October	Nëntor November		
Norma e depozitave																	Deposits rates
12-M	5.38	4.17	1.51	1.27	1.18	1.15	1.07	0.93	0.84	0.73	0.70	0.54	0.72	0.69	0.69	0.69	12-M
6-M	4.50	3.40	1.16	1.17	0.90	0.74	0.78	0.65	0.67	0.54	0.58	0.67	0.54	0.47	0.74	0.74	6-M
3-M	3.83	2.72	0.83	0.54	0.50	0.51	0.39	0.33	0.29	0.28	0.28	0.29	0.27	0.38	0.33	0.33	3-M
1-M	3.62	2.79	1.47	0.88	1.14	0.56	0.49	0.72	0.67	0.72	0.71	0.57	0.79	0.62	0.91	0.91	1-M
Norma e huasë																	Lending rates
12-M	10.28	9.52	7.00	7.47	8.29	7.31	7.47	4.29	8.30	7.19	7.19	7.72	4.67	6.79	6.26	6.26	12-M
6-M	10.61	9.59	8.18	8.35	9.24	9.48	9.28	9.67	9.79	10.08	9.30	11.04	9.54	10.82	12.09	12.09	6-M
Norma e letrave me vlerë																	Securities rates
Bono thesari ^{1/}																	Treasury bills ^{1/}
3-M	5.03	3.40	3.15	-	1.45	-	-	0.90	-	-	0.88	-	-	1.22	-	-	3-M
6-M	5.65	3.54	3.16	2.46	1.99	1.36	1.26	1.15	0.99	0.95	0.94	0.86	0.90	0.90	1.57	1.57	6-M
12-M	6.37	3.66	3.33	2.40	2.10	1.78	1.63	1.52	1.35	1.28	1.29	1.46	1.60	1.94	2.47	2.47	12-M

Burimi : Banka e Shqipërisë

Source : Bank of Albania

TREGUESIT FISKALË SIPAS BUXHETIT TË KONSOLIDUAR 2016

Fiscal indicators regarding consolidated budget of 2016

Të dhëna progresive (Progressive Data)

në milionë Lekë (in million ALL)

Nr.	E M È R T I M I	Janar January	Shkurt February	Mars March	Prill April	Maj May	Qershor June	Korrik July	Gusht August	Shtator September	Tetor October	Nëntor November	ITEMS
	TOTALI TË ARDHURAVE	32,829	61,725	96,639	131,304	164,324	198,316	233,202	266,453	298,477	334,721	368,305	TOTAL REVENUE
I.	Të ardhura nga ndihmat	335	1,655	2,542	3,303	3,895	4,149	5,189	5,989	6,575	8,944	10,573	Grants
II.	Të ardhura tatimore	29,799	55,728	88,166	119,583	150,151	180,716	213,224	244,516	274,315	306,625	336,984	Tax Revenue
II.1	Nga Tatimet dhe Doganat	21,355	40,944	66,560	88,241	110,315	133,672	157,489	181,643	203,977	226,648	250,394	From tax offices and customs
1	Tatimi mbi Vlerën e Shtuar	10,195	19,861	29,912	40,474	51,357	62,830	74,104	85,658	96,282	107,793	119,172	V.A.T
2	Tatimi mbi Fitimin	1,556	3,416	10,787	12,814	14,551	16,522	18,113	19,821	21,733	23,925	26,179	Profit Tax
3	Akcizat	2,789	5,561	8,588	11,967	15,385	19,201	23,407	27,565	30,979	34,520	38,064	Excise Tax
4	Tatimi mbi të Ardhurat Personale	3,345	5,752	7,967	10,553	13,429	16,022	19,031	22,098	24,407	26,331	29,066	Personal Income Tax
5	Taksa Nacionale dhe të tjera	3,072	5,546	7,999	10,659	13,286	16,200	19,401	22,538	26,139	29,115	32,411	National Taxes and others
6	Taksa Doganore	398	808	1,307	1,774	2,307	2,852	3,433	3,963	4,437	4,964	5,502	Customs Duties
II.2	Të ardhura nga Pushteti Vendor	643	1,202	2,217	4,193	6,784	8,125	9,137	10,233	11,624	13,070	13,953	Revenues from Local Gov.
1	Taksë mbi Pasurinë (ndërtesat)	193	351	650	1,438	2,316	2,880	3,196	3,530	3,827	4,123	4,392	Property Tax
2	Taksë mbi Biznesin e vogël	74	170	431	493	519	543	554	558	565	586	589	Small Business Tax
3	Taksa Lokale	376	681	1,136	2,262	3,949	4,702	5,387	6,145	7,232	8,361	8,972	Local Taxes
II.3	Të ardh nga fondet speciale	7,801	13,582	19,389	27,149	33,052	38,964	46,598	52,640	58,714	66,907	72,637	Social ins. contributions
1	Sigurimi Shoqëror	6,551	11,371	16,242	22,714	27,677	32,704	39,098	44,220	49,315	56,470	61,085	Social Insurance
2	Sigurimi Shëndetsor	1,144	1,895	2,630	3,752	4,556	5,326	6,429	7,208	8,070	8,986	9,994	Health insurance
3	Të ardhura për kompensim në vlerë të pronarëve	106	316	517	683	819	934	1,071	1,212	1,329	1,451	1,558	Revenues for property compensation
III.	Të ardhura Jotatimore	2,695	4,342	5,931	8,418	10,278	13,451	14,789	15,948	17,587	19,152	20,748	Nontax Revenue
1	Tran.Fitimi nga Banka e Shqipërisë	0	0	0	1,095	1,095	1,095	1,095	1,095	1,095	1,095	1,095	Profit transfer from BOA
2	Të ardhura nga Inst.Buxhetore	2,006	3,113	4,223	5,490	6,923	9,423	10,279	10,992	11,988	12,964	14,045	Income of budgetary institutions
3	Dividenti	0	2	2	10	11	21	23	70	71	78	81	Dividend
4	Tarifat shërbimeve	513	653	788	1,004	1,155	1,346	1,590	1,768	2,044	2,343	2,566	Tariffs on services
5	Të tjera	176	574	918	819	1,094	1,568	1,802	2,023	2,389	2,672	2,961	Other/not allocated
	TOTALI I SHPENZIMEVE	23,898	51,678	83,547	116,144	146,727	182,129	216,081	254,073	287,971	321,609	361,218	TOTAL EXPENDITURE
I.	Shpenzime Korrente	22,490	48,531	75,313	103,951	131,644	162,021	192,303	223,507	252,873	282,932	316,435	Current Expenditures
I.1	Personeli	5,430	10,918	16,463	22,061	27,622	33,228	38,915	44,548	50,097	55,596	61,336	Personnel expenditures
1	Paga	4,657	9,376	14,148	18,965	23,755	28,573	33,490	38,355	43,141	47,882	52,818	Wages
2	Kontributi për Sigurime Shoqërore	773	1,542	2,315	3,096	3,867	4,655	5,425	6,193	6,956	7,714	8,518	Social insurance contributions
I.2	Interesat	3,305	6,576	9,282	12,174	14,776	17,451	20,561	23,474	25,745	28,494	34,070	Interest
1	Të Brendshme	2,481	5,105	7,338	9,572	11,715	13,819	16,158	18,466	20,324	22,266	23,904	Domestic
2	Të Huaja	824	1,471	1,944	2,602	3,061	3,632	4,403	5,008	5,421	6,228	10,166	Foreign
I.3	Shpenzime Operative Mirëmbajtje	1,204	3,752	6,528	9,376	12,362	16,535	20,213	23,566	27,479	30,028	34,554	Operational & Maintenance
I.4	Subveçionet	54	100	273	339	417	631	811	972	1,120	1,247	1,441	Subsidies
I.6	Shpenzime për fonde speciale	10,264	21,510	32,856	44,843	56,958	69,347	81,575	95,397	107,847	119,682	131,090	Social insurance outlays
1	Sigurime Shoqërore	8,332	16,643	25,362	34,245	43,089	52,478	62,056	72,293	81,747	90,719	99,335	Social insurance
2	Sigurime Shëndetsore	1,932	4,669	7,296	10,400	13,434	16,434	19,084	22,013	25,009	27,872	30,664	Health insurance
3	Fondi i kompensimit te pronareve	0	198	198	198	435	435	435	1,091	1,091	1,091	1,091	expenditures for Owners Compensation
I.7	Shpenzime per Buxhetin Vendor	1,399	3,365	5,729	9,122	11,761	15,366	19,002	22,694	26,047	30,235	34,428	Local budget expenditure
I.8	Shpenzime të tjera	834	2,310	4,182	6,036	7,748	9,463	11,226	12,856	14,538	17,650	19,516	Other expenditures
1	Pagesa e Papunesisë	41	85	133	188	262	334	406	471	532	587	638	Unemployment insurance benefits
2	Ndihma Ekonomike	801	1,956	3,782	5,552	7,002	8,615	10,125	11,507	13,057	15,668	17,362	Social assistance
5	Kompensimi i ish-të përndjekurve politike	-8	269	267	296	484	514	695	878	949	1,395	1,516	Compensation for ex-political prisoners
III	Shpenzime Kapitale	1,408	3,147	8,234	12,193	15,083	20,108	23,630	30,566	35,098	38,677	44,783	Capital expenditures
1	Financimi Brendshëm	46	474	4,020	6,247	7,825	10,749	12,707	16,705	19,441	21,406	24,406	Domestically financing
2	Financimi Huaj	1,362	2,673	4,214	5,946	7,258	9,343	10,923	13,861	15,657	17,271	20,377	Foreign financed
V.	DEFICITI	8,931	10,047	13,092	15,160	17,597	16,187	17,268	12,380	10,506	13,112	7,087	CASH BALANCE
V.1	FINANCIMI DEFICITIT	-8,931	-10,047	-13,092	-15,160	-17,597	-16,187	-17,268	-12,380	-10,506	-13,112	-7,087	CASH BALANCE FINANCING
V.2	Brendshëm	-9,154	-19,525	-22,154	-19,814	-26,455	-25,947	-26,823	-28,467	-28,514	-27,591	-21,737	Domestic
1	Të ardhura nga privatizimi	204	207	358	364	385	2,609	2,611	2,612	2,614	2,629	2,724	Privatization receipts
2	Hua-marrje e brendshme	2,503	3,818	5,249	9,435	13,920	14,017	13,703	12,456	8,474	5,424	5,621	Domestic new borrowing (net)
2.1	Nacionale	2,513	3,835	5,273	9,467	13,934	14,036	13,731	12,488	8,536	5,498	5,698	Other
2.2	Lokale	-10	-16	-24	-32	-14	-19	-28	-32	-62	-74	-77	Foreign
3	Të tjera	-11,861	-23,550	-27,761	-29,613	-40,760	-42,573	-43,137	-43,535	-39,602	-35,644	-30,082	Other
4	Depozitë e Qeverisë në Bankën e Shqipërisë	-499	-14,410	-11,935	-16,301	-30,275	-29,535	-31,135	-32,107	-28,497	-21,061	-14,765	Government deposits into the Central Bank
5	Të tjera	-11,362	-9,140	-15,822	-13,312	-10,487	-12,887	-12,002	-11,428	-11,104	-14,580	-15,322	Other
6	Depozita e ISSH dhe ISKSH	-2,759	-1,391	-4,083	-4,595	-4,261	-4,681	-3,940	-4,015	-3,640	-5,230	-6,281	Deposits of Social and Health insurance
7	Mjete në ruajtje	-187	-93	-253	-649	1,590	-566	-1,124	-1,149	-822	-1,480	-1,420	Preservation stock
8	Nënhua	94	160	269	654	755	1,064	1,166	1,220	1,329	1,441	1,545	On-Loan Principal
9	Detyrim ndaj ISSH	660	1,725	-287	1,152	934	8	2,219	397	502	1,160	-251	Liabilities to SSI
10	Të tjera (detyrime të përkohshme)	-432	-544	-568	-586	-600	6	-1	-7	-15	127	116	Other-Float
V.3	I huaj	223	9,478	9,062	4,654	8,858	9,760	9,555	16,087	18,008	14,479	14,650	Foreign
1	Hua afatgjatë(e marrë)	4,210	3,040	3,879	4,992	5,907	8,345	9,387	11,344	12,512	13,590	14,890	Long-term foreign borrowing (gross)
2	Nga e cila nënhua	242	418	857	1,128	984	3,438	3,872	4,874	5,101	5,960	6,267	Subsidiary Loan
3	Ndryshimi i gjendjes së arkës*	-3,182	-2,020	-1,983	-1,860	-2,054	-2,496	-2,832	-2,352	-2,303	-1,960	-1,730	Change of stat. Account
4	Ripagesat	-805	-1,584	-2,876	-8,520	-10,021	-12,283	-13,194	-14,031	-15,142	-18,277	-19,636	Repayments
5	Mbështetje Buxhetore	0	10042	10042	10042	15026	16194	16194	21126	22941	21126	21126	Budgetary Support

Burimi : Ministria e Financave

Source : Ministry of Finance

Tab - 5

Tabela e investimeve 2016

Table of investments 2016

Të dhëna progresive (Progressive Data)

në milionë Lekë (in million ALL)

	Janar January	Shkurt February	Mars March	Prill April	Maj May	Qershor June	Korrik July	Gusht August	Shtator September	Tetor October	Nëntor November	
Financim i brendshëm	46	474	4,020	6,247	7,825	10,749	12,707	16,705	19,441	21,406	24,406	Domestic financing
<i>Në %</i>	3.27	15.06	48.82	51.23	51.88	53.50	53.77	54.65	55.39	55.35	54.50	<i>In %</i>
Financim i huaj	1,362	2,673	4,214	5,946	7,258	9,343	10,923	13,861	15,657	17,271	20,377	Foreign financing
<i>Në %</i>	96.73	84.94	51.18	48.77	48.12	46.50	46.23	45.35	44.61	44.65	45.50	<i>In %</i>
Totali	1,408	3,147	8,234	12,193	15,083	20,092	23,630	30,566	35,098	38,677	44,783	Total
<i>Në %</i>	100	100	100	100	100	100	100	100	100	100	100	<i>In %</i>

Burimi: Ministria e Financave

Source: Ministry of Finance

Tab - 6 TË ARDHURAT DOGANORE 2016 (CUSTOMS REVENUES 2016)

Të dhëna progresive (Progressive Data)

në milionë Lekë (in million Lek)

	Janar January	Shkurt February	Mars March	Prill April	Maj May	Qershor June	Korrik July	Gusht August	Shtator September	Tetor October	Nëntor November	
Taksë doganore	398	808	1,307	1,774	2,307	2,852	3,433	3,963	4,437	4,964	5,502	Customs Duties
TVSH	6,039	13,050	21,041	28,930	37,071	45,788	54,492	63,465	71,341	79,921	88,355	V.A.T
Akcizë	2,789	5,561	8,588	11,967	15,385	19,201	23,407	27,565	30,979	34,520	38,064	Excises
Të tjera (Renta Minerare)	160	327	536	749	902	1,209	1,481	1,744	2,014	2,207	2,523	Others (Mineral Rent)
TOTALI	9,386	19,746	31,472	43,420	55,665	69,050	82,813	96,737	108,771	121,612	134,444	Total

TË ARDHURAT TATIMORE 2016 (TAX REVENUE)

TVSH	4,030	6,757	8,869	11,541	14,286	17,025	19,612	22,193	24,941	27,868	30,817	V.A.T
Akciza	0	0	0	0	0	0	0	0	0	0	0	Excises
Tatim mbi fitimin	1,477	3,439	10,788	12,815	14,551	16,558	18,113	19,821	21,733	23,927	26,179	Profit Tax
Tatimi mbi të ardhurat personale	3,218	5,663	7,969	10,555	13,429	16,004	19,031	22,098	24,407	26,333	29,066	Personal income tax
Taksa nacionale dhe të tjera	3,027	5,385	7,464	9,910	12,384	15,036	17,920	20,794	24,125	26,909	29,888	National taxes
TOTALI	11,751	21,244	35,090	44,821	54,650	64,623	74,676	84,906	95,206	105,037	115,950	Total
TOTALI I PËRGJITHSHËM	21,137	40,990	66,562	88,241	110,315	133,673	157,489	181,643	203,977	226,649	250,394	OVERALL TOTAL

Burimi: Ministria e Financave

Source: Ministry of Finance

DEFICITI DHE FINANCIMI PËR 2016

The Deficit and Its Financing for 2016

Të dhëna progresive (Progressive Data)

Në milionë lekë (In million Leks)

	Janar January	Shkurt February	Mars Mar	Prill April	Maj May	Qershor June	Korrik July	Gusht August	Shtator September	Tetor October	Nëntor November	
TË ARDHURAT	32,829	61,725	96,639	131,304	164,324	198,316	233,202	266,453	298,477	334,721	368,305	REVENUE
SHPENZIMET	23,898	51,678	83,547	116,144	146,727	182,129	216,081	254,073	287,971	321,609	361,218	EXPENDITURES
BILANCI FISKAL	8,931	10,047	13,092	15,160	17,597	16,187	17,268	12,380	10,506	13,112	7,087	FISCAL BALANCE
FINANCIMI I BILANCIT FISKAL	-8,931	-10,047	-13,092	-15,160	-17,597	-16,187	-17,268	-12,380	-10,506	-13,112	-7,087	FINANCING
Financimi i brendshëm	-9,154	-19,525	-22,154	-19,814	-26,455	-25,947	-26,823	-28,467	-28,514	-27,591	-21,737	Domestic
a. Bono Thesari Neto	-995	-3,570	-6,157	-5,287	-4,030	-4,955	-9,867	-10,810	-13,508	-15,366	-14,265	Treasury bills
b. Obligacione	3,508	7,405	11,430	14,753	17,964	18,991	23,598	23,297	22,044	20,864	19,963	Bonds
c. <i>Ndryshimi i gjëndjes së arkës</i>	-3,258	-15,801	-16,018	-20,896	-34,536	-34,216	-35,075	-36,122	-32,137	-26,291	-21,046	Chang. of stat. account
Depozita e qeverisë në BSH	-499	-14,410	-11,935	-16,301	-30,275	-29,535	-31,135	-32,107	-28,497	-21,061	-14,765	Deposit of Government in B.O.A
Depozita e ISSH dhe ISKSH	-2,759	-1,391	-4,083	-4,595	-4,261	-4,681	-3,940	-4,015	-3,640	-5,230	-6,281	Deposit of Social & Health Ins.
Mjete në ruajtje	-187	-93	-253	-649	1,590	-566	-1,124	-1,149	-822	-1,480	-1,420	Non-budget revenues
Të ardhura nga privatizimi	204	207	358	364	385	2,609	2,611	2,612	2,614	2,629	2,724	Privatization receipts
Të tjera detyrime (të përkohshme)	-8,416	-7,648	-11,352	-7,918	-7,666	-7,656	-6,866	-6,192	-6,571	-7,799	-7,535	Others
Huamarrje Brendshme Vendori	-10	-16	-24	-32	-14	-19	-28	-32	-62	-74	-77	Local Borrowing
Financimi i jashtëm	223	9,478	9,062	4,654	8,858	9,760	9,555	16,087	18,008	14,479	14,650	Foreign
a. Hua afatgjatë	4,210	3,040	3,879	4,992	5,907	8,345	9,387	11,344	12,512	13,590	14,890	Long-term foreign borrowing (gross)
nga e cila: nën-hua	242	418	857	1,128	984	3,438	3,872	4,874	5,101	5,960	6,267	
b. <i>Ndryshimi i gjëndjes së arkës</i>	-3,182	-2,020	-1,983	-1,860	-2,054	-2,496	-2,832	-2,352	-2,303	-1,960	-1,730	Chang. of stat. Account
Ripagesat	-805	-1,584	-2,876	-8,520	-10,021	-12,283	-13,194	-14,031	-15,142	-18,277	-19,636	Repayments
Mbeshetje Buxhetore	0	10,042	10,042	10,042	15,026	16,194	16,194	21,126	22,941	21,126	21,126	Budgetary Support

Burimi: Ministria e Financave

Source: Ministry of Finance

BILANCI I PAGESAVE

Balance of payments

Në milion Euro

In millions Euro

	Viti 2013	3M_I 2014	3M_II 2014	3M_III 2014	3M_IV 2014	Viti 2014	3M_I 2015	3M_II 2015	3M_III 2015	3M_IV 2015	3M_I 2016	3M_II 2016	3M_III_2016	
Llogaria korente	-1,026.70	-271.50	-341.00	-313.20	-377.50	-1,303.20	-261.60	-174.40	-327.10	-397.40	-224.20	-353.90	-207.60	Current Account.
Bilanci tregtar	-1,729.30	-426.20	-511.40	-560.70	-638.30	-2,136.60	-488.90	-488.50	-616.00	-705.40	-579.30	-677.00	-679.90	Trade Balance.
Eksporti i mallrave fob	1,731.50	212.40	264.90	228.80	219.20	925.30	172.00	250.50	177.20	171.40	125.50	194.30	172.80	Merchandise Exports. Fob
Importi i mallrave fob	-3,460.80	-638.60	-776.30	-789.50	-857.50	-3,061.90	-660.90	-739.00	-793.20	-876.80	-704.80	-871.30	-852.70	Merchandise Imports. Fob
Bilanci i shërbimeve	8.90	30.00	38.10	97.90	102.40	268.40	94.00	127.90	139.70	141.20	176.00	121.80	269.00	Services Balance.
Shërbimet Kredi	1,655.00	396.40	487.10	610.00	538.00	2,031.50	421.50	455.40	607.90	543.40	483.00	522.50	754.10	Services Credit
Shërbimet Debi	-1,646.10	366.40	449.00	512.10	435.60	1,763.10	305.4	327.50	468.2	402.20	307	400.70	485.1	Services Debt
Bilanci i të ardhurave	-8.40	-20.60	-43.30	-48.70	-47.00	-159.60	-47.40	-24.10	-27.30	-34.20	10.10	-15.20	-6.50	Balance of Incomes
Të ardhurat Kredi	193.30	28.70	25.80	28.30	27.80	110.60	27.20	24.60	30.30	43.90	50.80	44.90	42.70	Income Credit
Të ardhurat Debi	-201.70	-49.30	-69.10	-77.00	-74.80	-270.20	-74.60	-48.70	-57.60	-78.10	-40.70	-60.10	-49.20	Income Debt
Bilanci i transfertave	702.10	145.30	175.60	198.30	205.40	724.60	180.70	210.30	176.50	201.00	169.00	216.50	209.80	Balance of Transfers
Transferta private	681.40	172.60	204.40	230.60	244.20	851.80	211.90	243.30	219.10	247.20	205.00	249.70	250.30	Private Unrequired Transfers
Transferrat shtetërore	20.70	-27.30	-28.80	-32.30	-38.80	-127.20	-31.20	-33.00	-42.60	-46.20	-36.00	-33.20	-40.50	Official Unrequired Transfers
Llogaria kapitale	47.70	22.50	22.40	20.70	21.10	86.70	26.00	21.30	45.60	32.80	6.60	7.20	3.10	Capital Account
Llogaria financiare	775.60	-161.90	-184.20	-363.00	-247.20	-956.30	-279.1	-208.1	-426.6	-412.4	-114.0	-253.6	-15.8	Financial Account
Investime direkte	893.10	-168.00	-150.40	-253.50	-229.40	-801.30	-257.70	-211.30	-234.00	-120.00	-143.60	-240.10	-276.40	Direct Investment
Investime portofoli	-103.70	14.50	14.00	-12.40	104.70	120.80	-74.70	-66.80	-11.20	-172.10	107.50	-8.70	-2.10	Portfolio Investment
Kapitale të tjera	-13.80	-8.40	-47.80	-97.10	-122.50	-275.80	109.20	106.10	-183.20	-120.60	-7.00	30.70	296.90	Other Capital
Gabime dhe harresa neto	315.30	49.90	104.20	86.40	70.50	311.00	46.20	-38.80	167.10	121.50	54.00	93.00	132.70	Net errors and omissions
Bilanci i përgjithshëm	111.90	-37.20	-30.20	156.90	-38.70	50.80	55.90	36.10	-1.80	169.30	-49.60	-0.10	-56.00	Overall Balance
						0.00								
Rezervat	-104.40	-40.30	22.50	154.00	-39.00	97.20	111.80	16.20	312.50	169.10	-49.60	0.00	-56.10	Reserve Assets
Përdor kred & huash nga FMN	-7.80	-3.20	52.80	-2.90	-0.30	46.40	55.90	36.10	-1.80	-0.30	70.90	35.50	34.20	Use of Fund Credit and Loans

Burimi : Banka e Shqipërisë

Source : Bank of Albania

Tab - 9 **MJETET VALUTORE NETO**
Net Foreign Assets

Në milionë Lekë Fundi i periudhës	2012	2013	2014	2015	2016												Millions of Lek End of Period
					Janar January	Shkurt February	Mars March	Pril April	Maj May	Qershor June	Korrik July	Gusht August	Shtator September	Tetor October	Nëntor November		
Mjetet valutore neto	266,540.0	274,198.1	292,098.3	365,663.3	364,513.9	355,203.1	346,842.6	333,715.2	341,611.0	378,194.4	372,295.8	369,012.1	370,574.5	368,120.1	365,698.8	Net Foreign assets	
Pretendime ndaj jorezidentëve	288,142.1	294,111.3	318,940.2	407,654.7	406,471.0	418,015.9	409,696.6	396,074.4	402,987.7	408,190.2	401,941.1	397,233.3	399,120.4	369,502.9	394,408.1	Claims on non-residents	
Minus: Detyrime ndaj jorezidentëve	21,602.1	199,13.2	26,841.9	41,991.5	41,957.1	62,812.8	62,854.0	62,359.2	61,376.7	29,995.8	29,645.3	28,221.2	28,546.0	28,382.9	28,709.3	Minus: Liabilities to non-residents	
Mjetet e brendshme	78,858.1	67,841.8	82,525.1	63,394	62,282.7	55,537	56,469.2	59,093	48,905.5	21,539	33,222.3	35,671	31,445.4	42,692	52,320.6	Domestic Assets	
Pretendimet neto ndaj qeverisë qendrore	55,145.6	44,503.1	55,198.3	48,752	48,396.8	44,838	46,219.9	43,299	27,855.7	-3,244	(1,108.8)	-2,244	3,720.0	11,798	17,170.2	Claims on Central Government	
Pretendimet ndaj qeverisë qendrore	68,057.8	66,768.8	71,831.3	75,143.9	75,218.0	85,530.7	83,530.9	83,204.8	82,379.0	51,247.5	52,071.4	52,874.7	53,269.4	53,989.5	53,365.6	Net Claims on Central Government	
Minus: Detyrime ndaj qeverisë qendrore	12,912.2	22,265.7	16,633.0	26,391.9	26,821.2	40,692.5	37,311.0	39,905.9	54,523.3	54,491.2	53,180.2	55,118.7	49,549.5	42,191.5	36,195.4	Minus: Due to Central Government	
Pretendime ndaj korporatave të tjera deponituese	21,800.8	21,502.9	25,547.8	12,237.0	12,237.0	9,057.2	8,624.8	14,161.8	19,410.7	23,124.2	32,614.3	36,204.9	26,004.8	29,171.7	33,433.6	Claims on other depository corporations	
Pretendime ndaj korporatave të tjera financiare	-	-	-	-	-	-	-	-	-	-	-	-	-	-	-	Claims on other financial corporations	
Pretendime ndaj korporatave jofinanciare publike	-	-	-	-	-	-	-	-	-	-	-	-	-	-	-	Claims on public non-financial corporations	
Pretendime ndaj korporatave të tjera jofinanciare	-	-	37.3	-	-	-	-	-	-	-	-	-	-	-	-	Claims on other non-financial corporations	
Pretendime ndaj sektorëve të tjerë rezidentë	1,911.7	1,835.8	1,741.7	1,648.9	1,648.9	1,641.6	1,624.5	1,632.3	1,639.2	1,658.9	1,716.8	1,710.1	1,720.6	1,721.9	1,716.9	Claims on other resident sectors	
Baza Monetare	297,721.9	308,073.7	332,899.3	383,972.8	380,683.3	364,045.3	359,125.6	349,900.3	345,833.1	355,821.9	363,871.5	360,943.6	359,045.2	368,941.0	376,009.3	Monetary Base	
Depozita të papërfshira në paranë e gjerë	1,125.1	787.9	1,093.8	451.8	175.7	171.1	160.8	331.8	147.1	294.7	271.5	246.3	220.4	208.2	198.3	Deposits not included in broad money	
Huatë	-	-	-	-	-	-	-	-	-	-	-	-	-	-	-	Loans	
Llogari të pagueshme	1,306.1	1,309.8	14.8	34.2	11.3	10.5	24.9	27.6	12.0	37.0	37.4	12.1	33.8	14.0	28.0	Other accounts payable	
Të tjera neto	-14,702.6	-14,102.8	-15,170.5	-18,792	-18,558.6	-18,540	-18,501.9	-21,221	-21,028.5	-21,135	-21,073.0	-21,121	-21,163.2	-21,120	-21,067.6	Other items net	
Aksione	59,947.5	45,971.3	55,786.1	63,391.1	67,060.2	67,628.1	65,077.7	63,769.3	65,552.7	64,715.2	62,410.8	64,601.8	63,883.7	62,767.9	62,851.5	Shares and other equity	

Burimi : Banka e Shqipërisë

Source : Bank of Albania

Tab - 10 **KREDIA PËR EKONOMINË**
Credit to Economy

Në milion Lekë Fundit i periudhës	2012	2013	2014	2015	2016											Million of Lek End of Period
					Janar January	Shkurt February	Mars March	Prill April	Maj May	Qershor June	Korrik July	Gusht August	Shtator September	Tetor October	Nëntor November	
Totali i kredisë	554,732.2	547927.6	559,986.7	546,873	543,213.1	544,355.5	547,076.2	547,531.7	551,192.1	552,382.1	549,669.8	550,259.1	549,225.2	550,720.8	553,277.6	Total Credit
Kredia për qeverinë lokale	193.9	256	777.7	887.7	880.2	878.5	872.0	866.1	884.1	879.9	873.4	870.0	862.4	855.0	852.7	Credits to local Government
Në Lekë	193.9	256	777.7	887.7	880.2	878.5	872.0	866.1	884.1	879.9	873.4	870.0	862.4	855.0	852.7	in Lek
Në valutë	-	-	-	-	-	-	-	-	-	-	-	-	-	-	-	in Foreign Currency
Kredia për korporatat jofinanciare publike	23,780.7	24961	27,328.1	27,419.7	27,419.6	27,612.1	27,432.5	27,415.3	26,931.0	26,276.4	27,102.6	27,046.3	26,871.3	26,998.1	27,027.0	Credits to Public Non-financial Corporations
Në Lekë	18,474.3	20251.4	22,402.3	22,326.1	22,258.0	22,469.5	22,911.5	22,564.8	22,690.8	22,770.1	22,940.0	23,058.4	23,356.9	23,630.7	23,545.8	in Lek
Në valutë	5,306.4	4709.6	4,925.8	5,093.6	5,161.6	5,142.6	4,521.0	4,850.5	4,240.2	3,506.3	4,162.6	3,987.9	3,514.4	3,367.4	3,481.2	in Foreign Currency
Kredia për korporatat jofinanciare private	370,993.0	363541.2	372,166.5	355,725.2	353,032.2	353,462.9	354,889.0	355,634.0	358,648.4	359,161.8	346,727.3	346,453.8	345,524.3	346,276.9	348,433.6	Credits to other Non-financial Corporations
Në Lekë	121,808.7	122944.7	129,429.4	129,233.7	127,448.2	127,494.4	129,866.0	131,744.6	132,423.3	132,757.4	125,907.3	126,462.2	128,596.0	128,864.9	131,471.9	in Lek
Në valutë	249,184.3	240596.5	242,737.1	226,491.5	225,584.0	225,968.5	225,023.0	223,889.4	226,225.1	226,404.4	220,820.0	219,991.6	216,928.3	217,412.0	216,961.7	in Foreign Currency
Kredia për korporatat e tjera financiare	10,162.9	9578.2	8,270.3	9,537.7	8,434.0	8,763.2	9,040.4	8,832.8	8,742.5	9,052.0	9,351.3	9,223.5	9,019.1	8,879.4	8,857.0	Credits to Other Financial Corporations
Në Lekë	4,031.7	4238.4	3,436.9	5,036.2	3,744.7	3,983.0	3,882.5	3,754.8	3,681.9	3,890.1	4,182.5	4,107.0	4,002.0	3,941.7	3,846.8	in Lek
Në valute	6,131.2	5339.8	4,833.4	4,501.5	4,689.3	4,780.2	5,157.9	5,078.0	5,060.6	5,161.9	5,168.8	5,116.5	5,017.1	4,937.7	5,010.2	in Foreign Currency
Pretendime për sektorë të tjerë rezidentë	149,601.7	149591.2	151,444.1	153,303.1	153,447.1	153,638.8	154,842.3	154,783.5	155,986.1	157,012.0	165,615.2	166,665.5	166,948.1	167,711.4	168,107.3	Claims to other Resident Sectors
Në Lekë	70,614.1	72242.5	77,396.7	83,319.7	83,141.6	83,551.6	84,567.0	85,718.0	86,741.8	88,661.0	95,623.0	96,231.7	96,881.4	97,949.7	98,839.7	in Lek
Në valutë	78,987.6	77348.7	74,047.4	69,983.4	70,305.5	70,087.2	70,275.3	69,065.5	69,244.3	68,351.0	69,992.2	70,433.8	70,066.7	69,761.7	69,267.6	in Foreign Currency

Burimi : Banka e Shqipërisë

Source : Bank of Albania

Tab - 11 OFERTA E PARASË
Money Supply

Në milion Lekë Fundi i periudhës	2012	2013	2014	2015	2016												Millions of LEK End of Period
					Janar January	Shkurt February	Mars March	Prill April	Maj May	Qershor June	Korrik July	Gusht August	Shtator September	Tetor October	Nëntor November		
Baza monetare	297,721.9	308,073.7	332,899.3	383,972.8	380,683.3	364,045.3	359,125.6	349,900.3	345,833.1	355,821.9	363,871.5	360,943.6	359,045.2	368,941.0	365,698.8	Base Money	
Ndryshimi vjetor në %	2.7	3.5	8.1	15.3	1.1	1.1	1.1	1.0	1.0	1.0	1.0	1.0	1.0	1.1	1.1	Y/Y change in %	
Paraja jashtë korporatave depozituese	192,705.1	198,892.7	217,665.6	239,218.1	235,588.8	234,131.6	233,537.2	233,794.7	226,619.5	229,229.0	233,909.0	236,137.4	236,152.0	236,030.8	236,821.8	Currency Outside Depository	
Ndryshimi vjetor në %	-1.1	3.2	9.4	9.9	9.6	7.8	7.9	7.6	1.8	1.2	1.5	2.5	0.3	0.6	1.0	Y/Y change in %	
Depozita	930,703	950,088.4	977,420	687,292.6	682,971.9	682,220.8	686,042.5	684,748.7	683,553.7	688,901.4	695,438.0	708,168.8	710,778.4	710,821.1	717,512.2	Deposits	
Ndryshimi vjetor në %	6.3	2.1	2.9	-29.7	-29.8	-30.0	-29.6	-29.8	-30.1	4.7	5.5	6.1	6.6	6.5	6.9	Y/Y change in %	
Agregati M1	281,246.6	295,876.5	353,321.7	384,106.9	374,876.5	375,147.8	377,339.5	382,336.0	385,035.3	389,630.1	397,861.5	402,936.7	405,886.6	407,921.2	409,880.0	M1 Aggregate	
Ndryshimi vjetor në %	1.6	5.2	19.4	8.7	8.3	7.3	8.4	9.2	7.3	7.2	8.1	9.1	10.2	11.1	11.6	Y/Y change in %	
Agregati M2	669,577.1	693,172.2	722,356.7	723,975.7	712,512.5	708,255.5	708,704.2	709,519.0	710,574.0	712,779.9	717,659.1	713,316.4	716,024.5	712,109.6	711,789.5	M2 Aggregate	
Ndryshimi vjetor në %	3.5	3.5	4.2	0.2	-0.3	-1.4	-1.0	-1.1	-1.7	-1.6	-1.1	-1.2	-0.1	-0.2	0.1	Y/Y change in %	
Agregati M3	1,123,407.8	1,148,980.9	1,195,086.3	1,218,101.2	1,211,534.4	1,206,208.0	1,206,952.5	1,202,232.6	1,201,977.5	1,203,622.8	1,212,077.2	1,229,461.8	1,231,357.1	1,228,605.5	1,233,790.8	M3 Aggregate	
Ndryshimi vjetor në %	5.0	2.3	4.0	1.9	2.0	1.2	1.4	0.8	0.3	0.7	1.1	2.2	2.7	2.6	3.0	Y/Y change in %	
Burimet e bazës monetare																Monetary Base sources	
Mjetet e huaja neto	266,540.0	274,198.1	292,098.3	365,663.3	364,513.9	355,203.1	346,842.6	333,715.2	341,611.0	378,194.4	372,295.8	369,012.1	370,574.5	368,120.1	376,009.3	Net foreign assets	
Mjetet e brendshme neto	78,858.1	67,841.8	82,525.1	63,394.2	62,282.7	55,537.0	56,469.2	59,092.9	48,905.5	21,539.4	33,222.3	35,671.0	31,445.4	42,691.6	52,320.6	Domestic assets	
Pretendimet ndaj qeverisë qendrore neto	55,145.6	44,503.1	55,198.3	48,752.0	48,396.8	44,838.2	46,219.9	43,298.8	27,855.7	3,243.7	1,108.8	2,244.0	3,720.0	11,798.0	17,170.2	Net Claims on central government	
Pretendimet ndaj korporatave të tjera depozituese	21,800.8	21,502.9	25,547.8	12,987.1	12,237.0	9,057.2	8,624.8	14,161.8	19,410.7	23,124.2	32,614.3	36,204.9	26,004.8	29,171.7	33,433.6	Claims on other depository corporations	

Burimi : Banka e Shqipërisë

Source : Bank of Albania

Tab - 12 DEPOZITAT
Deposits

Mujor-Monthly

Në milionë Lekë Fundi i periudhës	2012	2013	2014	2015	2016												Millions of Leks End of Period
					Janar January	Shkurt February	Mars March	Prill April	Maj May	Qershor June	Korrik July	Gusht August	Shtator September	Tetor October	Nëntor November		
Në lekë	476,872	494,279.5	504,691	493,374	487,091	484,519	485,235	485,037	485,316	484,846	483,750	477,077	479,457	476,079	474,968	In national currency	
Depozitat e transfer + D. me likuiditet të lartë	88,541	96,983.9	135,656	153,506	149,455	151,411	153,870	158,505	158,416	160,401	163,952	166,799	169,734	171,890	173,058	ansferable deposits+Liquid deposits	
Qeveria lokale	1,059.7	1,305.0	2,047.5	1,473.8	1,530.5	1,488.6	1,556.4	1,585.9	1,615.6	1,580.1	1,652.3	1,781.8	1,717.3	1,749.2	1,989.4	Local governments	
Korporata jofinanciare publike	7,168.0	6,108.2	9,799.5	8,736.2	7,847.6	8,641.6	8,583.5	9,019.4	8,917.4	8,525.5	8,021.3	8,327.8	7,891.1	7,792.7	8,429.5	Public non-financial corporations	
Korporata të tjera financiare	1,789.2	937.0	1,919.8	1,258.9	1,439.3	1,431.9	2,563.1	1,357.6	1,421.0	1,470.9	1,843.9	1,878.2	1,830.7	1,723.1	2,115.4	Other financial corporations	
Korporata të tjera jofinanciare	24,716.6	24,244.0	38,198.6	40,993.6	35,767.0	35,096.9	35,610.1	37,614.8	36,239.7	35,862.6	35,842.6	38,095.7	39,001.9	39,862.0	38,922.2	Other non-financial corporations	
Sektorë të tjerë rezidentë	53,807.9	64,389.7	83,690.6	101,043.0	102,870.4	104,751.8	105,556.8	108,927.6	110,222.1	112,961.9	116,592.0	116,715.8	119,293.4	120,763.3	121,601.8	Other resident sectors	
Depozita të tjera	388,331	397,295.6	369,035	339,869	337,636	333,108	331,365	326,532	326,900	324,445	319,798	310,278	309,723	304,189	301,910	Other deposits	
Qeveria lokale	19.4	57.1	7.8	29.9	19.3	19.4	19.7	14.8	19.8	33.8	33.8	33.9	33.9	33.9	18.9	Local governments	
Korporata jofinanciare publike	1,715.4	1,257.8	1,167.9	815.0	850.0	910.5	756.3	787.7	890.6	996.1	892.8	917.8	1,014.0	1,140.9	1,046.0	Public non-financial corporations	
Korporata të tjera financiare	2,224.4	2,556.5	1,730.1	3,573.4	3,221.7	2,118.4	2,278.5	1,888.1	1,962.2	2,742.6	5,696.8	4,543.8	5,817.4	7,206.6	6,575.6	Other financial corporations	
Korporata të tjera jofinanciare	10,954.1	14,523.4	11,772.0	11,292.1	12,324.0	12,080.1	12,753.9	10,395.3	11,369.4	9,864.1	6,932.1	7,036.4	7,417.7	5,781.2	5,571.4	Other non-financial corporations	
Sektorë të tjerë rezidentë	373,417.3	378,900.8	354,357.3	324,158.3	321,221.0	317,979.4	315,556.3	313,446.1	312,657.8	310,808.7	306,242.2	297,746.0	295,439.9	290,025.9	288,697.6	Other resident sectors	
Në valutë	453,831	455,808.9	472,729	193,918	195,881	197,702	200,808	199,711	198,238	204,055	211,688	231,092	231,321	234,742	242,544	In foreign currency	
Qeveria lokale	44.5	372.6	231.3	209.5	249.0	274.1	237.8	266.7	285.5	317.5	346.9	391.4	365.4	316.8	336.2	Local governments	
Korporata jofinanciare publike	4,011.2	4,486.2	7,099.6	3,645.4	2,653.7	2,662.9	3,059.6	2,451.8	2,444.0	2,763.0	2,171.4	3,011.9	3,169.1	3,177.1	3,210.1	Public non-financial corporations	
Korporata të tjera financiare	6,303.3	6,673.1	4,872.9	2,641.2	1,256.1	1,598.9	1,674.2	1,553.8	1,377.2	1,394.7	1,807.9	2,101.5	1,847.9	1,976.1	2,177.6	Other financial corporations	
Korporata të tjera jofinanciare	46,867.5	49,382.3	55,834.3	53,618.9	52,541.6	52,759.0	53,093.3	54,616.6	51,649.7	54,365.3	56,454.6	63,314.3	63,297.4	64,979.3	68,704.0	Other non-financial corporations	
Sektorë të tjerë rezidentë	396,604.2	394,894.7	404,691.2	133,803.4	139,180.7	140,407.3	142,743.0	140,822.5	142,481.7	145,214.6	150,907.4	162,272.5	162,641.3	164,293.0	168,116.5	Other resident sectors	
Totali	930,703	950,088.4	977,420	687,293	682,972	682,221	686,043	684,749	683,554	688,901	695,438	708,169	710,778	710,821	717,512	Total	
Qeveria lokale	1,123.6	1,735	2,286.6	1,713.2	1,798.8	1,782.1	1,813.9	1,867.4	1,920.9	1,931.4	2,033.0	2,207.1	2,116.6	2,099.9	2,344.5	Local governments	
Korporata jofinanciare publike	12,894.6	11,852.2	18,067.0	13,196.6	11,351.3	12,215.0	12,399.4	12,258.9	12,252.0	12,284.6	11,085.5	12,257.5	12,074.2	12,110.7	12,685.6	Public non-financial corporations	
Korporata të tjera financiare	10,316.9	10,166.6	8,522.8	7,473.5	5,917.1	5,149.2	6,515.8	4,799.5	4,760.4	5,608.2	9,348.6	8,523.5	9,496.0	10,905.8	10,868.6	Other financial corporations	
Korporata të tjera jofinanciare	82,538.2	88,149.7	105,804.9	105,904.6	100,632.6	99,936.0	101,457.3	102,626.7	99,258.8	100,092.0	99,229.3	108,446.4	109,717.0	110,622.5	113,197.6	Other non-financial corporations	
Sektorë të tjerë rezidentë	823,829.4	838,185.2	842,739.1	559,004.7	563,272.1	563,138.5	563,856.1	563,196.2	565,361.6	568,985.2	573,741.6	576,734.3	577,374.6	575,082.2	578,415.9	Other resident sectors	

Burimi : Banka e Shqipërisë

Source : Bank of Albania

Në milion Lekë Fundi i periudhës	2012	2013	2014	2015	2016											Millions of Lek End of period
					Janar January	Shkurt February	Mars March	Prill April	Maj May	Qershor June	Korrik July	Gusht August	Shtator September	Tetor October	Nëntor November	
AKTIVET	394,834	398,814	433,878	516,358	516,804	535,439	524,633	516,371	527,523	505,437	509,551	509,281	501,411	502,632	504,121	
Total	48,288	40,652	51,880	126,386	120,762	119,163	106,514	99,255	105,430	114,312	114,661	106,153	113,424	105,105	107,580	Total
Mbajtjet e SDR	8,789.7	10,508.0	19,299.7	30,578.8	31,022	28,058.6	27,350	27,502.9	32,484	32,805.6	32,456	37,378.1	29,593	29,282.7	27,433	SDR holdings
Arka në valutë	67.5	57.3	56.2	84.9	24.9	24.6	24.2	49.3	18.8	48.4	113.1	30.5	12.2	21.7	78.0	Foreign currency
Depozitat	39,431.1	30,086.2	32,524.0	95,722.4	89,715.1	91,080.2	79,139.8	71,702.5	72,927.1	81,457.5	82,092.1	68,744.0	83,819.0	75,800.4	80,068.6	Deposits
Letrat me vlerë të ndryshme nga aksionet	294,007	308,387	320,745	323,679	330,930	330,093	331,814	323,201	324,334	320,690	315,171	319,878	314,908	321,099	315,656	Securities other than shares
Jorezident	229,313.1	243,178.6	256,796.7	270,453.6	277,674	276,817.2	280,666	272,010.3	273,164	269,492.2	263,165	267,065.6	261,696	267,164.0	262,345	nonresidents
Qeveria qendrore	64,694.1	65,208.4	63,947.9	53,225.5	53,256.1	53,276.1	51,148.7	51,190.5	51,170.1	51,197.7	52,005.6	52,812.5	53,211.9	53,935.3	53,311.4	central government
Huatë	23,707	23,333	27,286	14,641	13,885	10,697	10,248	15,792	21,048	24,783	34,331	37,914	27,724	30,892	35,149	Loans
Qeveria qendrore	-	-	-	-	-	-	-	-	-	-	-	-	-	-	-	Central Government
Korporata të tjera depozituese	21,800.2	21,502.3	25,547.8	12,987.1	12,237	9,057.2	8,625	14,161.8	19,411	23,124.2	32,614	36,204.9	26,005	29,171.7	33,434	Other depository corporations
Sektorë të tjerë rezidentë	1,906.5	1,830.9	1,738.5	1,654.0	1,647.5	1,640.1	1,623.5	1,630.0	1,637.1	1,658.3	1,716.2	1,709.4	1,719.2	1,720.5	1,715.7	Other resident sectors
Derivatet financiare	14.2	31.5	17.4	27.7	17.0	25.0	18.4	20.4	23.6	12.1	14.8	17.5	16.7	16.6	18.0	Financial derivatives
Llogari të arketueshme	14,129.2	11,994.1	18,197.8	32,741.6	32,812.4	57,096.2	57,705.6	57,051.1	55,828.3	24,663.7	24,397.5	24,343.3	24,315.7	24,535.4	24,776.2	Receivable accounts
Mjetet jofinanciare	14,688.0	14,416.4	15,752.1	18,882.5	18,398.5	18,363.5	18,331.8	21,052.3	20,859.8	20,977.0	20,976.3	20,975.1	21,023.6	20,983.8	20,941.9	Nonfinancial assets
DETYRIMET	394,834	398,814	433,878	516,358	516,795	535,430	524,633	516,371	527,523	505,437	509,551	509,281	501,411	502,632	498,874	LIABILITIES
Total	201,086	208,042	226,588	241,006	237,031	234,447	235,085	234,060	237,091	240,280	245,611	249,067	250,159	251,209	253,030	Total
Para në qarkullim	200,898.7	207,792.7	226,434.1	239,218.1	235,589	234,131.6	233,537	233,794.7	236,718	239,141.9	243,314	245,911.8	246,692	246,793.7	249,261	Currency in Circulation
Depozitat e përfshira në paranë e gjërë	187.3	249.7	154.2	1,787.9	1,442.4	314.9	1,547.6	265.7	373.2	1,137.8	2,297.1	3,155.4	3,467.2	4,415.4	3,768.8	Deposits included in broad money
Depozita të papërfshira në paranë e gjërë	120,691	132,765	140,569	201,586	202,351	222,824	213,919	208,436	214,476	190,225	191,549	187,082	178,478	179,946	173,964	Deposits excluded from broad money
Jorezident	10,042.9	9,706.5	16,564.1	31,826.2	31,755	52,414.9	52,444	52,412.8	51,105	19,951.1	19,880	19,888.4	19,870	19,875.5	19,876	Nonresidents
Qeveria qendrore	12,887.1	22,239.2	16,600.5	26,340.8	26,769	40,647.9	37,273	39,851.7	54,481	54,436.6	53,138	55,070.9	49,501	42,130.5	36,158	Central government
Korporata të tjera depozituese	97,054.7	100,031.3	106,310.9	142,966.8	143,652	129,589.7	124,041	115,839.8	108,742	115,542.2	118,260	111,876.5	108,886	117,732.0	117,732	Other depository corporations
Korporata të tjera jofinanciare	37.2	62.5	85.0	87.4	88	87.6	79	79.0	75	74.4	72	73.9	74	73.2	72	Other nonfinancial corporations
Sektorë të tjerë rezidentë	669.2	725.4	1,008.8	364.4	88	83.5	82	252.7	72	220.2	199	172.4	147	135.1	126	
Huatë	3,871	2,919	2,294	1,810	1,785	1,689	1,685	1,661	1,668	1,656	1,601	336	336	313	315	-
Jorezidentët	3,870.7	2,919.3	2,294.2	1,809.6	1,785	1,688.7	1,685	1,660.7	1,668	1,655.7	1,601	335.6	336	313.0	315	Nonresidents
Qeveria qendrore	-	-	-	-	-	-	-	-	-	-	-	-	-	-	-	Central Government
Korporata të tjera depozituese	-	-	-	-	-	-	-	-	-	-	-	-	-	-	-	Other depository corporations
Llogari të pagueshme	1,680.5	1,828.3	886.8	461.1	408	677.9	878	462.4	629	553.2	460	197.0	583	451.6	702	Other accounts payable
Alokimi i SDR	7,557.9	7,287.5	7,753.2	8,104.4	8,160	8,164.9	7,989	7,982.1	8,107	8,008.2	7,918	7,997.2	7,972	7,944.4	8,012	SDR allocation
Aksione dhe instrumenta të tjerë	59,947.5	45,971.3	55,786.1	63,391.1	67,060	67,628.1	65,078	63,769.3	65,553	64,715.2	62,411	64,601.8	63,884	62,767.9	62,852	Shares and other equity

Burimi : Banka e Shqipërisë

Source : Bank of Albania