



REPUBLIKA E SHQIPËRISË
MINISTRIA E FINANCAVE
DREJTORIA E MAKROEKONOMISË



EKONOMIA DHE BUXHETI

NËNTOR, 2012

Raporti Mujo

Nëntor, 2012

Kontakt:

Telefon: ++355 (4) 228 1009

e-mail: elami@minfin.gov.al

www.minfin.gov.al

PËRMBAJTJA

VEÇORITË KRYESORE	2
ZHVILLIMET EKONOMIKE	3
1. Indeksi i Çmimeve të Konsumit	3
2. Kursi mesatar i këmbimit	4
3. Ecuria e Normave të Interesit të Depozitave dhe Huave	5
4. Bilanci i Pagesave	Error! Bookmark not defined.
5. Mjetet Valutore Neto të Sistemit Bankar	7
6. Kredia për Ekonominë	8
7. Oferta e Parasë	8
8. Depozitat sipas Burimeve	9
SEKTORI FISKAL.....	10
1. Buxheti i Konsoliduar	10
2. Të Ardhurat sipas Burimeve	11
ANEKSI STATISTIKOR.....	12

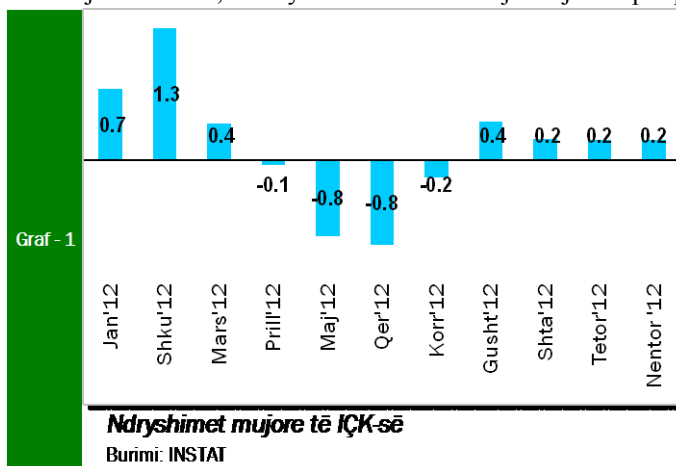
VEÇORITË KRYESORE

- *Indeksi i çmimeve të konsumit* në muajin Nëntor 2012 arriti në 113.1 përqind;
- *Norma vjetore e inflacionit* për muajin Nëntor ishte 2.5 përqind;
- *Kursi mesatar i këmbimit* të monedhës vëndase me dy monedhat kryesore të huaja për muajin Nëntor 2012 ishte 109.01 lekë për dollarë dhe 139.71 lekë për euro;
- *Normat e interesit të depozitave në lekë* gjatë muajit Nëntor shënuan kuotat 5.25 për ato 12-Mujore, 4.39 për 6 Mujoret dhe 3.54 përqind për depozitat 3 Mujore dhe 3.55 për depozitat 1 Mujore;
- *Normat e interesit për huatë në lekë* ishin 9.22 përqind për huatë 12 mujore dhe 11.22 për ato 6 mujore;
- *Oferta totale e parasë*, e matur nga agregati M3, arriti në 1,116,2 miliardë lekë në muajin Nëntor, duke shënuar një rritje prej rreth 5.6 përqind, krahasuar me të njëjtën periudhë të një viti më parë;
- *Bilanci i pagesave* për gjashtëmujorin e parë të vitit 2012 rezultoi me një sufiçit të përgjithshëm prej 100.4 milionë euro;
- *Situata Buxhetore* për periudhën Janar – Nëntor 2012 rezultoi me një defiçit të përgjithshëm prej rreth 35.3 miliardë lekë;
- *Të ardhurat gjithsej* të realizuara gjatë periudhës Janar – Nëntor 2012, arritën në rreth 301.6 miliardë lekë, ose rreth 93.7 përqind e planit për periudhën;
- *Shpenzimet gjithsej* gjatë të njëjtës periudhë, arritën në rreth 336.8 miliardë lekë, ose rreth 96.3 përqind e shpenzimeve të planifikuara për periudhën;

ZHVILLIMET EKONOMIKE

1. Indeksi i Çmimeve të Konsumit

Indeksi i Çmimeve të Konsumit (IÇK) për muajin Nëntor 2012 pësoi një rritje prej 0.2 përqind krahasuar me muajin Tetor '12, kur ky indeks shënonte një rritje 0.2 përqind, krahasuar me muajin paraardhës ndërsa



gjatë muajit Shtator '12 ky indeks ishte 0.2 përqind më i lartë se muaji Gusht '12. Ndryshimet respektive në të njëjtët muaj të një viti më parë ishin +2.5 përqind, +2.4 përqind dhe +2.6 përqind. Rënia me e madhe mujore, gjatë muajit Nëntor u konstatua në grupin “Veshje dhe Këpucë” me -2.1 përqind. Peshat specifike relativisht e ulët që zë ky grup në shportën e mallrave të konsumit, bën që ndryshimet e çmimeve për këtë grup të kenë efekte minimale mbi normën e inflacionit (rreth -0.1 pikë përqindje).

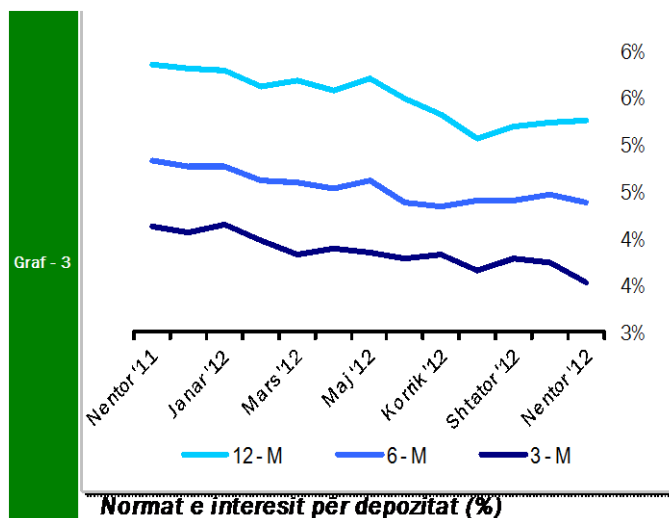
Norma vjetore e inflacionit në muajin Nëntor arriti në 2.5 përqind duke qëndruar brënda objektivit të Bankës së Shqipërisë. Ndryshimet vjetore të indeksit të çmimeve të konsumit, në përqindje, për vitet 2011 dhe 2012 paraqiten në tabelën 1.

Tab - 1 Ndryshimi vjetor i Indeksit të Çmimeve të Konsumit (në %)

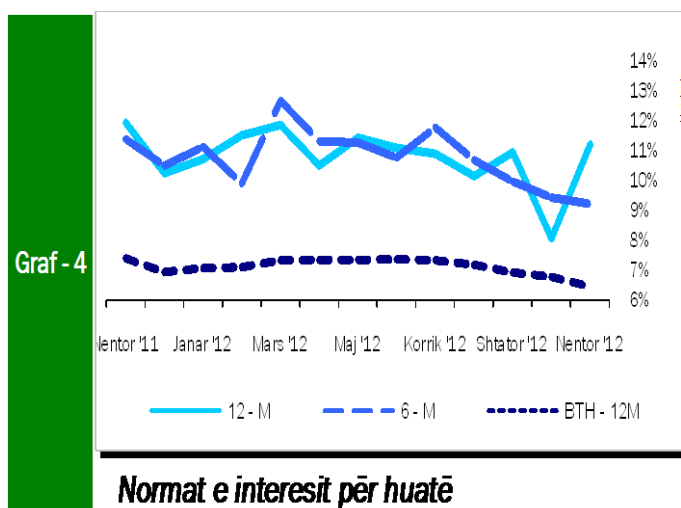
VITI	Janar	Shkurt	Mars	Prill	Maj	Qershor
2011	3.3	4.5	4.3	4.1	4.2	3.9
2012	1.6	0.6	1.0	1.6	1.9	2.2
VITI	Korrik	Gusht	Shtator	Tetor	Nëntor	Dhjetor
2011	3.6	3.1	2.8	3.0	2.9	1.7
2012	2.7	2.8	2.6	2.4	2.5	

Burimi: INSTAT

3. Ecuria e Normave të Interesit të Depozitave dhe Huave



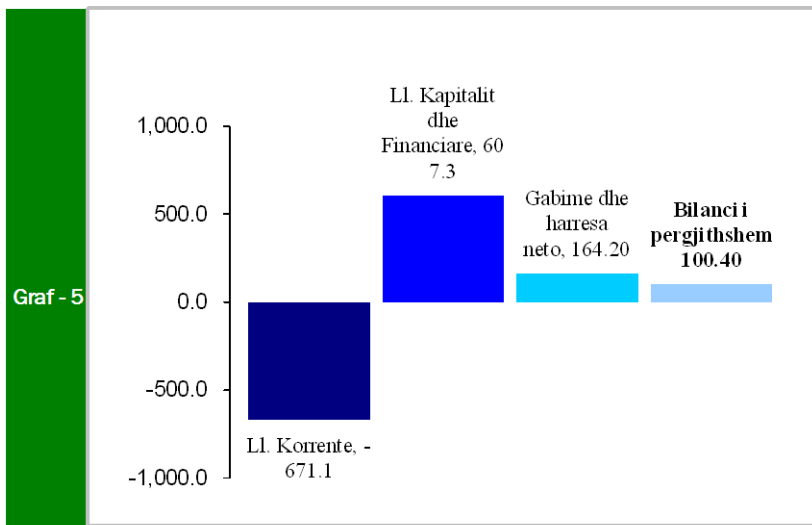
Gjatë muajit Nëntor 2012, normat e interesit të depozitave 12-mujore në lekë arritën kuotën e 5.25 përqind, duke shënuar një rritje me 0.19 pikë përqind krahasuar me muajin Tetor. Rritje kanë pësuar për këtë muaj dhe depozitat me afat maturimi 1 mujor, me 3.50 pikë përqind. Rënie për këtë muaj kanë pësuar depozitat me afatet e maturimit 3 mujore me 5.35 pikë përqind krahasuar me muajin paraardhës si dhe ato 6 mujore prej 1.79. Krahasuar me të njëjtën periudhë të një viti më parë, rënie kanë pësuar normat e interesit të depozitave për të gjitha afatet e maturimit 12, 6, 3 dhe 1-mujore.



Interesi i huave 12-mujore gjatë muajit Nëntor pësoi një rritje me 14.25 pikë përqindje, duke arritur në 9.22 përqind nga 8.07 përqind që ishte në muajin Tetor. Për këtë muaj norma e interesit të huave 6-mujore pësuan një rritje me 18.86 pikë përqindje krahasuar me një muaj më parë. Interesi i huave 6-mujore për muajin Nëntor arriti në 11.22 përqind.

Normat e interesit të bonove të thesarit gjatë muajit Nëntor 2012, për bonot me maturim 12 dhe 6 mujore ishin përkatësisht 6.46 përqind, 6.06 përqind. Gjatë këtij muaji vihet re një rënie e lehtë në Yield-et e bonove të thesarit për afatet e maturimit 12 – mujore dhe 6-mujore me respektivisht 4.72 dhe 1.14 pikë përqindje.

4. Bilanci i Pagesave



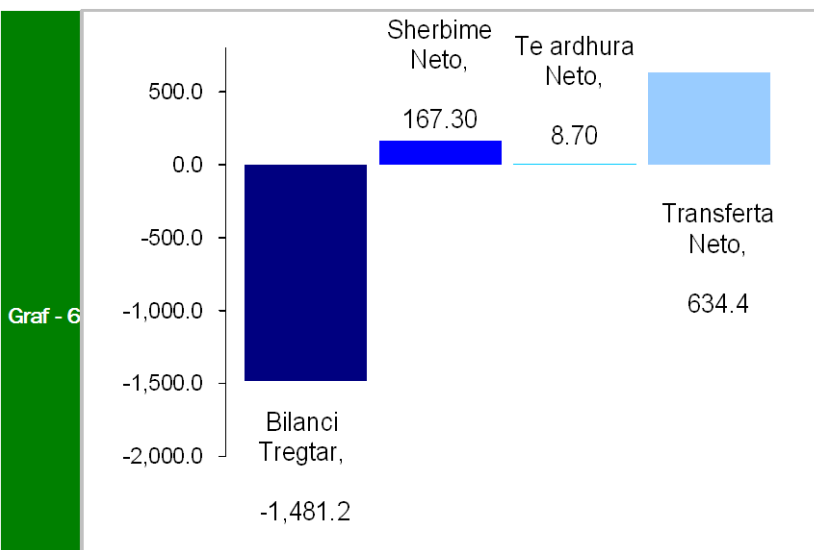
Bilanci i Pagesave 3-M III 2012

Burimi: Banka e Shqipërisë

Bilanci i pagesave për periudhën Janar – Shtator 2012 regjistroi një suficit të përgjithshëm prej 100.4 milionë euro, karakteristika strukturore e të cilit paraqitet në grafikun 5.

Kompozicioni i deficitit të llogarisë korente prej 671.1 milion euro i shprehur sipas elementëve kryesorë përbërës (ne terma neto) për periudhën Janar'12 - Shtator'12 rezultoi:

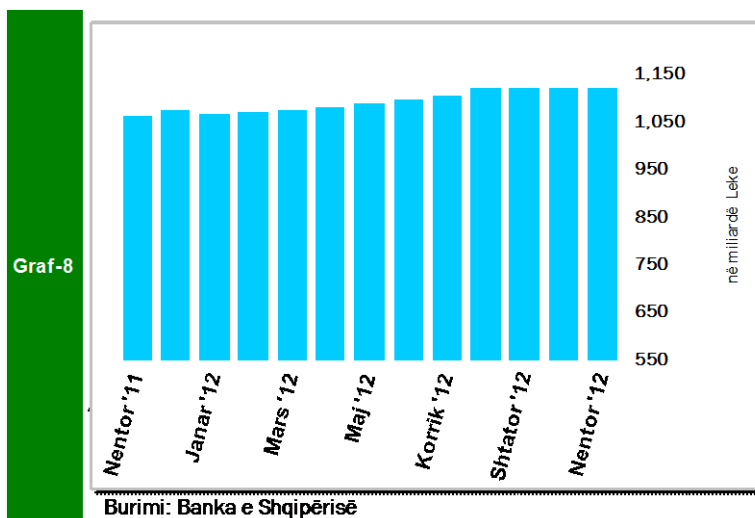
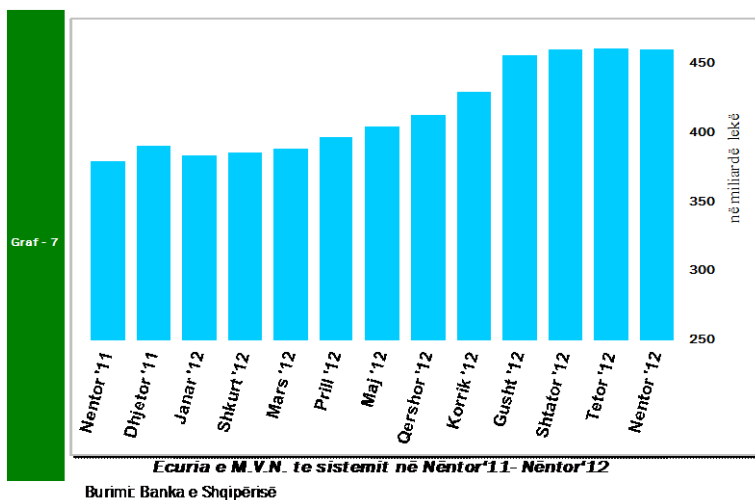
- (i) bilanci tregtar -1481.2 mln euro, (ii) shërbime neto 167.30 mln euro, (iii) të ardhura neto 8.7 mln euro, (iv) transfera neto 634.4 mln euro. Kjo strukturë në mënyrë vizuale paraqitet në grafikun 6.



Llogaria Korente 3-M III 2012

Burimi: Banka e Shqipërisë

5. Mjetet Valutore Neto të Sistemit Bankar

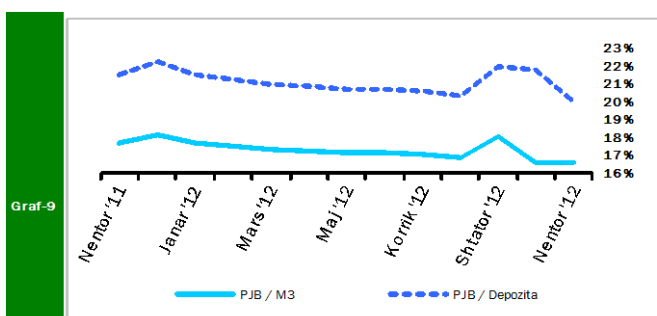


Gjatë muajit Nëntor 2012, sistemi bankar ka shënuar rritje të mjetëve valutore neto (M.V.N), në rreth 70,798.6 milionë lekë krahasuar me fund vitin 2011. Kjo rritje ka ardhur si pasojë e rritjes të mjetëve valutore neto në Bankën e Shqipërisë me rreth 12,292.9 milionë lekë dhe të rritjes së mjetëve valutore neto të bankave të nivelit të dytë, me rreth 58,505.7 milionë lekë. Në muajin Nëntor sistemi bankar rezultoi me një rënie prej 1,792.5 milionë lekë në mjetet valutore neto, krahasuar me muajin Tetor '12, rënie e cila erdhi si rezultat i rënies së nivelit të mjetëve valutore neto në Bankën e Shqipërisë, me rreth 3,660.5 milionë lekë. Rritja e mjetëve valutore neto të bankave të nivelit të dytë me rreth 1,868 milionë lekë bëri të mundur zvogëlimin e kësaj rënie të ardhur nga Mjetet valutore të Bankës e Shqipërisë.

6. Kredia për Ekonominë

Teprica e kredisë për ekonominë për muajin Nëntor 2012 arriti në 554 miliardë lekë. Rritja e tepricës së kredisë, krahasuar me fund vitin 2011 shënoi vlerën 12.5 miliardë lekë, me një rritje prej rreth 2.3 përqind. Nga struktura e tepricës së kredisë sipas monedhave vazhdon të mbizoterohet nga kredia në valutë, duke përbërë rreth 61.4 përqind të totalit të tepricës së kredisë me rreth 340.3 miliardë lekë. Këtë muaj pesha specifike e kredive për individët, arriti në nivelin 25.7 përqind.

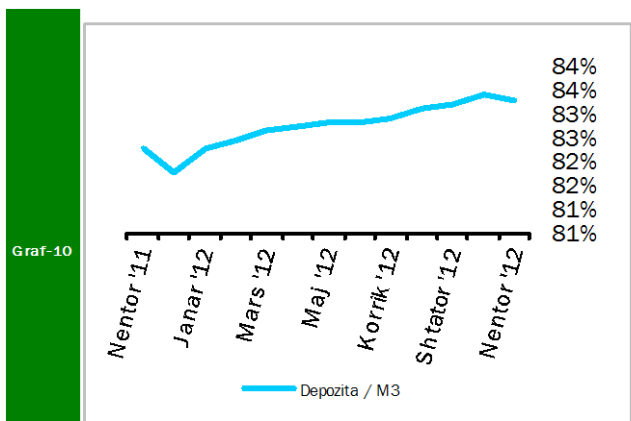
7. Oferta e Parasë



Raportet e parasë jashtë bankave me M3 dhe Depozitat

Burimi: Banka e Shqipërisë

Oferta e parasë (e matur me M3), për muajin Nëntor ka shënuar një rënie krahasuar me muajin paraardhës Tetor 2012. Kjo ofertë arriti në rreth 1,116.2 miliardë lekë në fund të muajit Nëntor duke shënuar një rënie prej 2,183 miliardë lekë kundrejt nivelit të rregjistruar në muajin Tetor'12. Rritja vjetore e këtij treguesi ishte 5.6 përqind, duke ruajtur kështu tendencën rritëse të shfaqur që nga mesi i vitit të kaluar.



Raporti i Depozitave ndaj M3

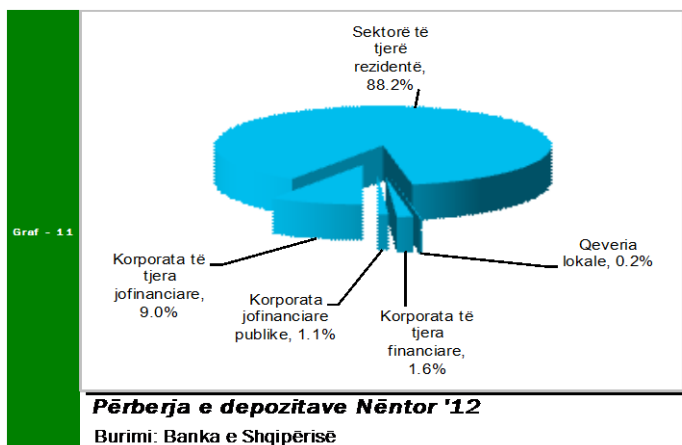
Burimi: Banka e Shqipërisë

Depozitat në lekë, si përbërësi kryesor i ofertës monetare, kanë pësuar një rritje prej 17.6 miliardë lekë në krahasim me muajin Dhjetor 2011.

Depozitat në valutë gjatë muajit Nëntor, janë mbështetur kryesisht nga depozitat e sektorit privat, të cilat kanë përbërë rreth 86 përqind të depozitave totale në valutë.

8. Depozitat sipas Burimeve

Gjatë muajit Nëntor 2012, zëri “Sektorë të tjerë rezident”, zuri nivelin më të lartë të depozitave të transferueshme në lekë, me rreth 62.5 përqind, ndjekur nga “korporata të tjera jofinanciare”, me rreth 26.4 përqind dhe nga “korporata publike jofinanciare”, me 8.8 përqind. “Sektorë të tjerë rezident” dhe “korporata të tjera jofinanciare” ishin gjithashtu burimi më i rëndësishëm i depozitave në monedhe të huaj, përkatësisht me rreth 86.3 përqind dhe rreth 11.2 përqind. “Sektorë të tjerë rezident” ishin dukshëm burimi më i rëndësishëm i Depozitave të tjera në lekë (95.9 përqind e totalit)



huaj, përkatësisht me rreth 86.3 përqind dhe rreth 11.2 përqind. “Sektorë të tjerë rezident” ishin dukshëm burimi më i rëndësishëm i Depozitave të tjera në lekë (95.9 përqind e totalit)

Në përgjithësi, “Sektorë të tjerë rezident” përbëjnë pjesën më të madhe (rreth 820.6 miliardë) të depozitave totale, prej rreth 930.2 miliardë lekë në muajin Nëntor 2012. Ata ndiqen nga “korporata të tjera jofinanciare” (83.7

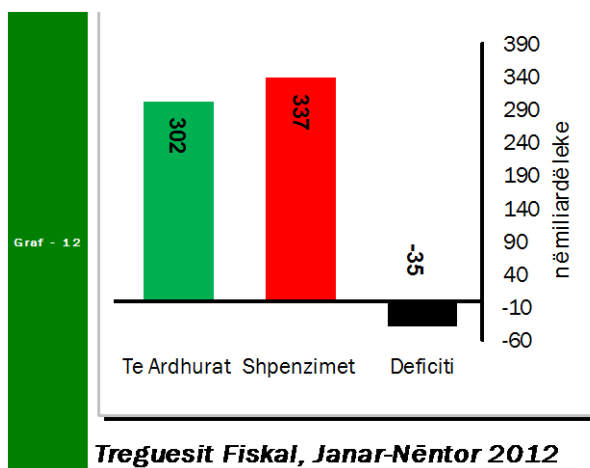
miliardë), “korporatat të tjera jofinanciare publike” (14.6 miliardë) dhe “korporata të tjera financiare” (9.9 miliardë). “Qeveria lokale” kontribuoi me rreth 1.4 miliardë në totalin e depozitave.

Gjatë muajit Nëntor 2012, krahasuar me një muaj më parë, niveli i përgjithshëm i depozitave u ul me 2.6 miliardë lekë, si rezultat i rënies së depozitave në valutë me rreth 5.1 miliardë ndërkohe që vihet re një rritje e depozitave në lekë me rreth 2.5 miliardë lek.

SEKTORI FISKAL

1. Buxheti i Konsoliduar

Për periudhën Janar – Nëntor 2012 janë mbledhur rreth 301.6 miliardë lekë të ardhura, përkundrejt shpenzimeve të përgjithshme prej 336.8 miliardë lekë, që përfshijnë 283.7 miliardë lekë në shpenzime korrente dhe 53.1 miliardë lekë në shpenzime kapitale, nga të cilat 45.1 % financim i brëndshëm, dhe 54.9 % financim i huaj.



Mbledhja e të ardhurave përbën rreth 93.7 % të të ardhurave buxhetore për planin e periudhës, ndërsa shpenzimet përbëjnë rreth 96.3 % të ketij plani. Shpenzimet korrente janë rreth 99.1 % e planifikimit të periudhës të këtij zëri, ndërsa shpenzimet kapitale janë rreth 89.4 % të tij.

Nga të ardhurat gjithsej, pjesa e të ardhurave të mbledhura nga Drejtoria e Përgjithshme e Tatimeve dhe Doganave është rreth 212.2

miliardë lekë (ose rreth 93.4 % e Të Ardhurave të planifikuara për periudhën), të ardhurat e mbledhura nga pushteti vendor rreth 10.1 miliardë lekë (76.2 % e planifikimit të periudhës), kontributet e sigurimeve shoqërore dhe shëndetësore 52.7 miliardë lekë (97 % e planifikimit të periudhës), dhe të ardhurat jo-tatimore në nivelin e 21.8 miliardë lekë (15.9 % më shumë se planifikimi për periudhën).

Nga totali i shpenzimeve korrente prej 283.7 miliardë lekë, 62.5 miliardë lekë (22 % e totalit të shpenzimeve korrente) është shpenzuar për personelin, rreth 38.2 miliardë lekë (13.4 %) për interesat, 30.3 miliardë lekë (10.7 %) për shpenzime operative dhe mirëmbajtje, 1,766 milionë lekë (0.6 %) për subvencione, 108 miliardë lekë (38.1%) për shpenzimet e sigurimeve shoqërore dhe shëndetësore dhe 24.6 miliardë lekë (8.7 %) për shpenzimet e qeverisjes vendore, 18.4 miliardë lekë (6.5%) për shpenzimet e tjera. Këto përfaqësojnë 99.2 % (shpenzime personeli), 87.3 % (shpenzime për interesat), 118.3 % (shpenzime operative dhe të mirëmbajtjes), 126.2 % (subvencione), 98.4 % (sigurimet shoqërore dhe shëndetësore), 98.4 % dhe 103.8 % (për shpenzimet e qeverisjes vendore dhe shpenzimet e tjera) përkundrejt buxhetit të planifikuar të periudhës.

Shpenzimet kapitale me financim të brëndshëm për këtë periudhë llogariten në rreth 97.4 % të shpenzimeve kapitale të parashikuara për periudhën, ndërsa financimi i huaj është 83.8 % e këtij planifikimi.

2. Të Ardhurat sipas Burimeve

Të ardhurat gjithsej të realizuara për periudhën Janar - Nëntor 2012 ishin rreth 301.6 miliardë lekë, nga të cilat të ardhurat tatimore rreth 275 miliardë, të ardhurat jo-tatimore në rreth 21.8 miliardë.

Tab - 2 Të ardhurat e realizuara në Janar – Nëntor 2012

Burimi	Miliardë Lekë
TVSH	107.1
Tatimi mbi fitimin	15.2
Taksa doganore	5.5
Taksat nacionale	26.2
Akcizat	33.1

3. Financimi i Bilancit Fiskal

Defiçiti prej 35.2 miliardë lekë, për periudhën Janar – Nëntor 2012, u mbështet në vlerën 19.1 miliardë lekë nga burime të brëndshme dhe 16.2 miliardë lekë me financim të huaj. Emetimi i bonove të thesarit ishte mjeti kryesor i financimit të brëndshëm, ndërsa për financimin e huaj ishin huatë afatgjata.

Për muajin Nëntor 2012, disa nga treguesit kryesorë fiskal ishin:

- Realizimi i Të Ardhurave në masën 28.3 miliardë lekë.
- Realizimi i Shpenzimeve në masën 37.9 miliardë lekë

Në realizimin e të ardhurave për muajin Nëntor, kontributin kryesorë e kanë dhënë të ardhurat Tatimore, të cilat kapin shifrën e 24 miliardë lekë. Në realizimin e shpenzimeve për këtë periudhë, peshën me të lartë e zënë shpenzimet korrente me 29.5 miliardë lekë dhe shpenzimet kapitale me rreth 8.4 miliardë lekë.

Aneksi Statistikor

Tab - 1

Muaji	Mujor (Monthly)					Mesatar Mujor (Monthly Average)					Vjetor (Annual)					Month
	2008	2009	2010	2011	2012	2008	2009	2010	2011	2012	2008	2009	2010	2011	2012	
Janar	0.5	0.4	0.9	0.8	0.7	0.50	0.40	1.00	0.80	0.71	3.0	2.1	3.6	3.3	1.6	January
Shkurt	1.0	0.7	1.1	2.3	1.3	0.75	0.55	1.02	1.55	1.01	3.6	1.9	4.7	4.5	0.6	February
Mars	0.9	0.6	0.1	-0.1	0.4	0.80	0.57	0.71	1.00	0.80	4.6	1.6	4.1	4.3	1.0	March
Prill	-0.4	-0.1	-0.4	-0.6	-0.1	0.50	0.40	0.42	0.60	0.58	4.4	1.9	3.7	4.1	1.6	April
Maj	-1.0	-0.8	-1.2	-1.1	-0.8	0.20	0.16	0.10	0.26	0.32	4.2	2.1	3.3	4.2	1.9	May
Qershor	-0.8	-0.6	-0.7	-1.1	-0.8	0.03	0.03	-0.04	0.04	0.12	4.0	2.3	3.2	3.9	2.2	June
Korrik	-0.6	-0.7	-0.5	-0.7	-0.2	-0.06	-0.07	-0.10	-0.07	0.08	3.7	2.2	3.4	3.6	2.7	July
Gusht	0.6	0.7	0.8	0.3	0.4	0.03	0.03	0.01	-0.02	0.12	2.5	2.2	3.5	3.1	2.8	August
Shtator	1.1	0.8	0.7	0.4	0.2	0.14	0.11	0.09	0.02	0.13	2.7	2.0	3.4	2.8	2.6	September
Tetor	0.1	0.4	0.2	0.4	0.2	0.14	0.14	0.10	0.06	0.03	2.8	2.3	3.0	3.0	2.4	October
Nëntor	-0.1	0.4	0.2	0.1	0.2	0.12	0.16	0.11	0.06	0.14	2.6	2.8	2.8	2.9	2.5	November
Dhjetor	0.9	1.6	2.2	1.0		0.18	0.28	0.28	0.14		2.2	3.7	3.4	1.7		December

Burimi: INSTAT, Banka e Shqipërisë

Source : INSTAT, Bank of Albania

Tab - 2 Kursi i kembimit
Exchange rate

Leke per njesi te monedhes se huaj (Leke per unit of foreign currency)

Monedha	2008	2009	2010	2011	2012											Currency	
					Jan	Feb	Mar	Apr	May	Jun	Jul	Aug	Sep	Oct	Nov		
<i>Mesatarja e periudhes</i>																	
USD	83.89	94.98	103.94	108.26	107.10	105.32	105.97	106.35	108.96	110.48	111.77	110.79	108.10	107.78	109.01	Average of period	USD
EURO	122.80	132.06	137.79	138.90	138.32	139.35	140.03	139.98	139.44	138.51	137.46	137.35	138.89	139.72	139.71	Average of period	EURO
<i>Fundi i periudhes</i>																	
USD	87.91	95.81	104.00	108.04	105.30	104.12	105.20	106.04	111.92	109.86	111.95	110.09	108.34	107.62	107.58	In the end of period	USD
EURO	123.80	137.96	138.77	139.25	138.93	140.08	140.38	140.33	139.09	138.17	137.31	138.24	140.19	139.81	139.82	In the end of period	EURO

Burimi : Banka e Shqiperise

Source : Bank of Albania

Tab - 3 Normat e interesit me baze vjetore (ne lek)
Annual Interest Rates (in ALL)

Ne perqindje	2009	2010	2011	2012											
				Janar	Shkurt	Mars	Prill	Maj	Qershor	Korrik	Gusht	Shtator	Tetor	Nëntor	
Norma e depozitave															
12-M	6.78	6.07	6.07	5.80	5.62	5.68	5.57	5.70	5.50	5.33	5.06	5.19	5.24	5.25	
6-M	5.74	5.16	5.16	4.76	4.61	4.59	4.54	4.63	4.38	4.34	4.40	4.40	4.47	4.39	
3-M	5.05	4.42	4.42	4.16	3.98	3.84	3.90	3.85	3.79	3.82	3.66	3.79	3.74	3.54	
1-M	4.56	4.70	4.70	3.99	3.80	3.74	3.34	3.60	3.31	3.30	4.33	3.51	3.43	3.55	
Norma e huase															
12-M	12.46	11.52	11.52	10.72	11.53	11.87	10.52	11.45	11.10	10.91	10.16	10.96	8.07	9.22	
6-M	12.54	11.69	11.69	11.14	9.91	12.68	11.33	11.28	10.78	11.78	10.70	9.98	9.44	11.22	
Norma e letrave me vlere															
Bono thesari 1/															
3-M	6.30	5.29	5.29	...	5.08	5.29	...	5.30	5.26	5.15	5.08	5.03	
6-M	7.52	6.41	6.41	6.23	6.10	6.20	6.20	6.20	6.25	6.24	6.23	6.17	6.13	6.06	
12-M	9.14	7.09	7.09	7.07	7.11	7.33	7.35	7.36	7.37	7.34	7.19	6.93	6.78	6.46	

Burimi : Banka e Shqiperise

Tab - 4 TREGUESIT FISKALE SIPAS BUXHETIT TE KONSOLIDUAR 2012
Fiscal indicators regarding consolidated budget of 2012

Te dhena progressive (Progressive Data)

Nr.	E M E R T I M I	Janar January	Shkurt February	Mars March	Prill April	Maj May	Qershor June	Korrik July	Gusht August	Shtator September	Tetor October	Nëntor November
	TOTALI TE ARDHURAVE	25,731	49,277	78,348	106,314	133,162	161,574	190,241	218,794	245,165	273,242	301,551
	I. Te ardhura nga ndihmat	345	425	656	747	1,356	1,552	1,936	1,972	2,392	2,658	4,805
	II. Te ardhura tatimore	23,079	44,955	72,219	97,509	121,425	146,112	173,059	200,496	225,183	251,018	274,966
	II.1 Nga Tatimet dhe Doganat	16,655	33,453	54,367	71,989	91,005	110,856	131,393	153,839	173,694	193,142	212,152
1	Tatimi mbi Vleren e Shtuar	8,427	17,045	26,484	35,372	45,163	54,730	64,567	76,371	86,112	97,075	107,141
2	Tatimi mbi Fitimin	1,011	2,070	4,993	6,348	7,688	8,787	9,867	11,647	12,733	13,921	15,183
3	Akizat	2,317	4,996	7,649	10,363	13,543	17,125	21,113	24,592	28,376	30,663	33,133
4	Tatimi mbi te Ardhurat Personale	2,474	4,512	6,821	8,982	11,030	13,079	15,788	17,924	20,317	22,587	24,993
5	Taksa Nacionale dhe te tjera	2,014	3,983	7,073	9,151	11,275	14,263	16,615	19,302	21,649	23,883	26,155
6	Taksa Doganore	412	847	1,347	1,773	2,306	2,872	3,443	4,003	4,507	5,013	5,547
	II.2 Te ardhura nga Pushteti Vendor	813	1,584	2,837	5,077	5,762	6,429	7,469	8,139	8,770	9,581	10,103
1	Takse mbi Pasurine(nderatesat)	136	333	688	1,233	1,418	1,631	1,812	2,007	2,172	2,293	2,393
2	Takse mbi Biznesin e vogel	247	306	490	1,039	1,103	1,141	1,502	1,576	1,639	1,981	2,054
3	Taksa Lokale	430	945	1,659	2,805	3,241	3,657	4,155	4,556	4,959	5,307	5,656
	II.3 Te ardh nga fondet speciale	5,611	9,918	15,015	20,443	24,658	28,827	34,197	38,518	42,719	48,295	52,711
1	Sigurimi Shoqeror	4,622	8,464	12,641	17,256	20,825	24,487	29,171	32,799	36,243	41,205	45,168
2	Sigurimi Shendetosor	897	1,306	1,800	2,571	3,142	3,590	4,204	4,816	5,485	5,998	6,372
3	Te ardhura per kompensim ne vlere te pronareve	92	148	574	616	691	750	822	903	991	1,092	1,171
	III. Te ardhura Jotatimore	2,307	3,897	5,473	8,058	10,381	13,910	15,246	16,326	17,590	19,566	21,780
1	Tran.Fitimi nga Banka e Shqiperise	170	470	770	2,143	2,543	2,843	3,143	3,343	3,643	3,893	4,193
2	Te ardhura nga Inst.Buxhetore	1,385	2,147	2,898	3,427	4,067	4,613	5,076	5,554	6,486	7,876	9,111
3	Dividenti		2	2	8	9	111	130	174	179	272	426
4	Tarifat sherbimeve	224	587	965	1,329	1,953	2,266	2,652	2,872	3,133	3,214	3,430
5	Te tjera	528	691	838	1,151	1,809	4,077	4,245	4,383	4,149	4,311	4,620
	TOTALI I SHPENZIMEVE	24,018	56,335	87,919	117,911	151,047	182,707	211,130	241,032	271,182	298,970	336,821
	I. Shpenzime Korrente	22,354	47,492	71,592	98,071	125,548	151,776	177,260	204,558	230,435	254,231	283,703
	I.1 Personell	5,537	11,099	16,661	22,365	28,133	33,768	39,607	45,211	50,753	56,470	62,458
1	Paga	4,773	9,573	14,376	19,318	24,280	29,167	34,256	39,101	43,890	48,803	53,998
2	Kontributi per Sigurimi Shoqerore	764	1,526	2,285	3,047	3,853	4,601	5,351	6,110	6,863	7,667	8,460
	I.2 Interesat	2,571	6,556	9,345	11,483	16,302	19,977	22,793	26,920	29,027	31,029	38,145
1	Te Brendshme	2,376	5,960	8,537	10,122	14,485	17,770	20,419	24,183	26,058	27,483	31,057
2	Te Huaja	195	596	808	1,361	1,817	2,207	2,374	2,737	2,969	3,546	7,088
	I.3 Shpenzime Operative Mirembajtje	2,583	5,271	7,816	10,901	13,739	16,526	19,314	21,431	25,680	27,725	30,327
	I.4 Subveconet	86	233	297	405	503	783	906	1,476	1,614	1,677	1,766
	I.5 Mbeshtetje per energjine	0	0	0	0	0	0	0	0	0	0	0
	I.6 Shpenzime per fonde speciale	8,288	17,523	27,062	36,868	46,461	56,494	66,644	78,108	88,090	98,200	108,011
1	Sigurime Shoqerore	6,456	13,163	20,335	27,674	34,857	42,453	50,183	58,541	66,140	73,656	80,984
2	Sigurime Shendetosore	1,832	4,160	6,527	8,994	11,404	13,841	16,261	18,667	21,050	23,344	25,827
3	Fondi I kompensimit te pronareve		200	200	200	200	200	200	900	900	1,200	1,200
	I.7 Shpenzime per Buxhetin Vendor	1,362	3,238	5,130	8,102	10,948	13,084	15,277	17,264	19,389	21,800	24,639
	I.8 Shpenzime te tjera	1,927	3,572	5,281	7,947	9,462	11,144	12,719	14,148	15,882	17,330	18,357
1	Pagesa e Papunesise	71	148	232	321	410	500	589	675	757	828	910
2	Ndihma Ekonomike	1,406	2,924	4,549	6,126	7,552	9,144	10,630	11,973	13,425	14,802	15,747
5	Kompensimi I ish-te permdjekurve politike	450	500	500	1,500	1,500	1,500	1,500	1,500	1,700	1,700	1,700
	II. Fondi Rezerve,Kontigjenca	0	0	0	0	0	0	0	0	0	0	0
	III Shpenzime Kapitale	1,664	6,843	14,327	17,840	23,499	28,931	31,870	34,474	40,747	44,739	53,118
1	Financimi Brendshem	445	3,800	8,895	11,500	13,709	15,596	17,231	18,149	19,976	21,864	23,939
2	Financimi Huaj	1,219	3,043	5,432	6,340	9,790	13,335	14,639	16,325	20,771	22,875	29,179
3	Transferime kapitale per llog speciale te shpronisimeve											
	IV. Transferata te tjera	0	2,000	2,000	2,000	2,000	2,000	2,000	2,000	2,000	2,000	2,000
	DEFICITI	1,713	-7,058	-9,571	-11,597	-17,885	-21,133	-20,889	-22,238	-26,017	-25,728	-35,270
	FINANCIMI DEFICITIT	-1,713	7,058	9,571	11,597	17,885	21,133	20,889	22,238	26,017	25,728	35,270
	Brendshem	-2,223	5,110	5,837	8,352	12,086	12,810	12,020	12,274	12,594	12,584	19,058
	Te ardhura nga privatizimi	330	373	578	592	607	652	702	735	782	853	888
	Hua-marrje e brendshme	2,256	5,068	8,273	12,043	13,604	14,663	15,045	18,454	18,057	17,512	18,603
	Nacionale	2,215	5,028	8,231	12,006	13,568	14,628	14,991	18,401	17,987	17,441	18,533
	Lokale	41	40	42	37	36	35	54	53	70	71	70
	Te tjera	-4,809	-331	-3,014	-4,283	-2,125	-2,505	-3,727	-6,915	-6,245	-5,781	-433
	I Huaj	510	1,948	3,734	3,245	5,799	8,323	8,869	9,964	13,423	13,144	16,212
	Hua afatgjate(e marre)	547	3,515	6,324	8,452	11,700	16,097	16,775	18,224	21,097	23,145	27,560
	Ndryshimi i gjendjes se arkës*	326	-829	-1,468	-2,451	-2,221	-2,948	-2,748	-2,567	-1,396	-1,607	-1,867
	Ripagesat	-363	-738	-1,122	-2,756	-3,680	-4,826	-5,158	-5,693	-6,278	-8,394	-9,481

Burimi : Ministria e Financave

* "Ndryshimi i gjendjes se arkës" perfaqeson ndryshimin ne Deposites se Financimeve te Huaja

*Chang. of stat. Ac

Tab - 5

Tabela e Investimeve 2012

Table of investments 2012

Te dhena progresive (Progressive Data)

ne milion leke(in million leks)

	Janar	Shkurt	Mars	Prill	Maj	Qershor	Korrik	Gusht	Shtator	Tetor	Nentor	
	January	Feb	Mar	Apr	May	Jun	Jul	Aug	Sep	Oct	Nov	
Financim i brendshem	445	3,800	8,895	11,500	13,709	15,596	17,231	18,149	19,976	21,864	23,939	Domestic financing
Ne %	26.74	55.53	62.09	64.46	58.34	53.91	54.07	52.65	49.02	48.87	45.07	In %
Financim i huaj	1,219	3,043	5,432	6,340	9,790	13,335	14,639	16,325	20,771	22,875	29,179	Foreign financing
Ne %	73.26	44.47	37.91	35.54	41.66	46.09	45.93	47.35	50.98	51.13	54.93	In %
Totali	1,664	6,843	14,327	17,840	23,499	28,931	31,870	34,474	40,747	44,739	53,118	Total
Ne %	100	100	100	100	100	100	100	100	100	100	100	In %

Burimi: Ministria e Financave

Source: Ministry of Finance

Tab - 6

TE ARDHURAT DOGANORE 2012 (CUSTOMS REVENUES 2012)

Te dhena progresive (Progressive Data)

	Janar	Shkurt	Mars	Prill	Maj	Qershor	Korrik	Gusht	Shtator	Tetor	Nentor
	January	Feb	Mar	April	May	June	July	Agust	September	Oct	Nov
Takse doganore	412	847	1,347	1,773	2,306	2,872	3,443	4,003	4,507	5,013	5,547
TVSH	5,847	12,292	20,318	27,362	35,124	43,019	51,125	59,569	67,106	76,097	84,213
Akcize	1,102	2,609	4,401	5,772	7,409	9,505	11,743	14,395	16,604	18,870	21,265
Te tjera	339	731	1,274	1,879	2,355	2,742	3,109	3,755	4,257	4,826	5,443
TOTALI	7,700	16,479	27,340	36,786	47,194	58,138	69,420	81,722	92,474	104,806	116,468

TE ARDHURAT TATIMORE 2012 (TAX REVENUE)

TVSH	2,580	4,753	6,166	8,010	10,038	11,712	13,442	16,802	19,006	20,978	22,928
Akciza	1,215	2,386	3,247	4,591	6,133	7,619	9,370	10,197	11,772	11,792	11,867
Tatim mbi fitimin	1,011	2,070	4,993	6,348	7,688	8,787	9,866	11,646	12,733	13,921	15,183
Tatimi mbi te ardhurat personale	2,469	4,497	6,763	8,924	10,971	13,020	15,729	17,865	20,258	22,528	24,934
Taksa nacionale dhe te tjera	1,675	3,252	5,799	7,272	8,921	11,521	13,506	15,547	17,392	19,057	20,712
TOTALI	8,950	16,958	26,968	35,145	43,751	52,659	61,913	72,057	81,161	88,276	95,624
TOTALI I PERGJITHSHEM	16,650	33,437	54,308	71,931	90,944	110,797	131,333	153,779	173,635	193,082	212,092

Burimi: Ministria e Financave

Tab - 7 DEFICITI DHE FINANCIMI PER 2012

The Deficit and Its Financing for 2012

Te dhena progresive (Progressive Data)

	Janar	Shkurt	Mars	Prill	Maj	Qersh	Korrik	Gusht	Shtator	Tetor	Nent
	January	Feb	Mar	April	May	June	July	Aug	Sep	Oct	Nov
TE ARDHURAT	25,731	49,277	78,348	106,314	133,162	161,574	190,241	218,794	245,165	273,242	301,551
SHPENZIMET	24,018	56,335	87,919	117,911	151,047	182,707	211,130	241,032	271,182	298,970	336,821
BILANCI FISKAL	1,713	-7,058	-9,571	-11,597	-17,885	-21,133	-20,889	-22,238	-26,017	-25,728	-35,270
FINANCIMI I BILANCIT FISKAL	-1,713	7,058	9,571	11,597	17,885	21,133	20,889	22,238	25,693	25,728	35,270
Financimi i brendshem	-2,223	5,110	5,837	8,352	12,086	12,810	12,020	12,274	12,593	12,584	19,058
Te ardhurat nga privatizimi	330	373	578	592	607	652	702	735	782	853	888
Huamarrja e brendshme	2,256	5,068	8,273	12,043	13,604	14,663	15,045	18,454	18,057	17,512	18,603
Nacionale	2,215	5,028	8,231	12,006	13,568	14,628	14,991	18,401	17,987	17,512	18,603
Vendore	41	40	42	37	36	35	54	53	70	17,441	18,533
Te tjera nga te cilat:	-4,809	-331	-3,014	-4,283	-2,125	-2,505	-3,727	-6,915	-6,246	-5,781	-433
Depozita e qeverise ne BSH	-3,531	-3,531	-3,531	-3,531	-3,531	-3,531	-3,531	-3,531	-3,531	-3,531	-3,531
Depozita e ISSH dhe ISKSH	-3,117	-3,117	-3,117	-3,117	-3,117	-3,117	-3,117	-3,117	-3,117	-3,117	-3,117
Mjete ne ruajtje	-75	-75	-75	-75	-75	-75	-75	-75	-75	-75	-75
Nenhua	251	251	251	251	251	251	251	251	251	251	251
Detyrim ndaj ISSH	-134	-134	-134	-134	-134	-134	-134	-134	-134	-134	-134
Te tjera detyrime (te perkohshme)	1,800	1,800	1,800	1,800	1,800	1,800	1,800	1,800	1,800	1,800	1,800
Te tjera	-1,275	-1,275	-1,275	-1,275	-1,275	-1,275	-1,275	-1,275	-1,275	-1,275	-1,275
Financimi i jashtem	510	1,948	3,734	3,245	5,799	8,323	8,869	9,964	13,104	13,144	16,212
Hua afatgjate	547	3,515	6,324	8,452	11,700	16,097	16,775	18,224	20,935	23,145	27,560
nenhua	53	477	738	750	949	946	918	917	967	0	0
Ndryshimi i gjendjes se arkës	326	-829	-1,468	-2,451	-2,221	-2,948	-2,748	-2,567	-1,553	-1,607	-1,867
Ripagesat	-363	-738	-1,122	-2,756	-3,680	-4,826	-5,158	-5,693	-6,278	-8,394	-9,481

Burimi: Ministria e Financave

Tab - 8

BILANCI I PAGESAVE

Balance of payments

Ne milion Euro

In millions Euro

	3M_I 2011	3M_II 2011	6M_I 2011	3M_I 2012	3M_II 2012	6M_I 2012	3M_III 2012	9M_2012	
Llogaria korente	-212.20	-321.90	-534.10	-253.20	-219.80	-473.00	-198.00	-671.00	Current Account.
Bilanci tregetar	-408.50	-581.40	-989.90	-465.40	-475.50	-940.90	-540.50	-1,481.40	Trade Balance.
Eksperti I mallrave fob	370.60	330.80	701.40	325.80	394.20	720.00	402.50	1,122.50	Merchandise Exports. Fob
Importi I mallrave fob	-779.10	-912.20	-1,691.30	-791.20	-869.70	-1,660.90	-943.00	-2,603.90	Merchandise Imports. Fob
Bilanci i sherbimeve	-17.10	-6.20	-23.30	8.40	26.20	34.60	132.70	167.30	Services Balance.
Sherbimet Kredi	312.30	376.80	689.10	293.80	381.10	674.90	578.10	1,253.00	Services Credit
Sherbimet Debi	-329.40	-383.00	-712.40	-285.40	-354.90	-640.30	-445.40	-1,085.70	Services Debt
Bilanci i te ardhurave	5.20	5.60	10.80	-1.90	-10.20	-12.10	20.80	8.70	Balance of Incomes
Te ardhurat Kredi	57.20	58.60	115.80	59.70	60.90	120.60	74.90	195.50	Income Credit
Te ardhurat Debi	-52.00	-53.00	-105.00	-61.60	-71.10	-132.70	-54.10	-186.80	Income Debt
Bilanci i transfertave	208.20	260.20	468.40	205.70	239.70	445.40	189.00	634.40	Balance of Transfers
Transferta private	206.80	253.70	460.50	202.00	236.40	438.40	185.10	623.50	Private Unrequired Transfers
Transferrat shteterore	1.40	6.50	7.90	3.70	3.30	7.00	3.90	10.90	Official Unrequired Transfers
Llogaria kapitale	65.70	31.50	97.20	12.90	43.00	55.90	9.80	65.70	Capital Account
Llogaria financiare	164.70	168.40	333.10	245.40	129.20	374.60	166.90	541.50	Financial Account
Investime direkte	84.60	210.50	295.10	199.30	178.30	377.60	163.90	541.50	Direct Investment
Investime portofoli	6.20	-32.50	-26.30	-46.70	23.10	-23.60	-11.50	-35.10	Portfolio Investment
Kapitale te tjera	73.90	-9.20	64.70	92.80	-63.50	29.30	18.40	47.70	Other Capital
Gabime dhe harresa neto	-95.40	120.40	25.00	-2.00	55.20	53.20	111.00	164.20	Net errors and omissions
Bilanci i pergjithshem	-77.10	-1.70	-78.80	3.10	7.60	10.70	89.70	100.40	Overall Balance
			0.00						
Rezervat	77.10	1.70	78.80	-3.20	-7.50	-10.70	-89.70	-100.40	Reserve Assets
Perdor kred & huash nga FMN	15.70	-0.40	15.30	0.00	-8.70	-8.70	-3.90	-12.60	Use of Fund Credit and Loans

Burimi : BSH

Source : Bank of Albania

Tab - 9 MJETET VALUTORE NETO
Net Foreign Assets

Ne milione leke Fundi i periudhes	2009	2010	2011	2012												Millions of leke End of Period
				Janar Jan	Shkurt Feb	Mars Mar	Prill Apr	Maj May	Qersh Jun	Korrik Jul	Gusht Aug	Shtator Sep	Tetor Oct	Nëntor Nov		
Mjetet valutore neto	214,466.7	252,827.9	255,657.9	247,689.8	241,703.8	255,837.6	257,903.8	260,809.9	258,869.4	265,263.7	270,332.3	274,936.1	271,614.3	267,950.7	Net Foreign assets	
Pretendime ndaj jorezidenteve	236,223.3	274,628.2	276,475.7	269,868.5	263,377.7	277,671.1	280,381.9	283,730.0	281,073.4	288,163.2	292,566.2	296,790.1	293,490.4	290,121.5	Claims on non-residents	
Minus: Detyrime ndaj jorezidenteve	21,756.6	21,800.3	20,817.8	22,178.7	21,673.9	21,833.5	22,478.1	22,920.1	22,204.0	22,899.5	22,233.9	21,854.0	21,876.1	22,170.8	Minus: Liabilities to non-residents	
Mjetet e brendshme	105,263.2	72,244.4	84,492.3	64,710.2	69,991.8	72,595.7	74,460.7	76,663.6	84,479.8	85,928.6	83,036.7	77,983.9	76,539.6	75,852.8	Domestic Assets	
Pretendimet neto ndaj qeverise qendrore	71,369.7	57,937.1	57,098.0	50,344.2	53,555.2	51,333.9	50,919.3	58,120.8	58,768.3	57,007.1	54,695.1	52,949.0	50,856.6	52,569.1		
Pretendimet ndaj qeverise qendrore	82,289.4	66,928.8	67,590.8	64,330.5	64,215.2	64,658.4	65,180.2	70,228.9	71,399.8	71,646.7	72,042.9	71,200.7	70,305.8	68,700.3	Net Claims on Central Government	
Minus: Detyrime ndaj qeverise qendrore	10,919.7	8,991.7	10,492.8	13,986.3	10,660.0	13,324.5	14,260.9	12,108.1	12,631.5	14,639.6	17,347.8	18,251.7	19,449.2	16,131.2	Minus: Due to Central Government	
Pretendime ndaj korporatave te tjera depozituese	32,372.6	12,535.6	25,485.8	12,598.1	14,669.1	19,334.6	21,606.0	16,588.5	23,763.4	26,981.4	26,405.2	23,104.5	23,755.5	21,363.0	Claims on other depository corporations	
Pretendime ndaj korporatave te tjera financiare	-	-	-	-	-	-	-	-	-	-	-	-	-	-	Claims on other financial corporations	
Pretendime ndaj korporatave jofinanciare publike	-	-	-	-	-	-	-	-	-	-	-	-	-	-	Claims on public non-financial corporations	
Pretendime ndaj korporatave te tjera jofinanciare	-	-	-	-	-	-	-	-	-	-	-	-	-	-	Claims on other non-financial corporations	
Pretendime ndaj sektoreve te tjere rezidente	1,520.9	1,771.7	1,908.5	1,767.9	1,767.5	1,927.2	1,935.4	1,954.3	1,948.1	1,940.1	1,936.4	1,930.4	1,927.5	1,920.7	Claims on other resident sectors	
Baza Monetare	284,839.7	283,453.5	289,809.0	276,429.6	274,966.7	282,333.6	285,062.5	287,477.4	296,112.1	300,268.2	303,282.1	301,340.8	297,819.4	293,420.5	Monetary Base	
Depozita te paperfishira ne parane e gjere	709.9	625.3	2,432.0	580.8	1,162.6	1,923.7	2,409.6	640.9	647.3	1,332.7	929.4	896.4	1,237.1	1,265.9	Deposits	
Huate	-	-	-	-	-	-	-	-	-	-	-	-	-	-	Loans	
Llogari te pagueshme	720.6	797.9	901.1	797.5	804.0	937.2	954.1	969.6	984.2	1,000.3	1,017.0	1,033.4	1,061.6	1,261.6	Other accounts payable	
Te tjera neto	-6,537.2	-12,051.3	-12,984.4	-11,698.5	-12,121.8	-13,336.5	-13,766.0	-13,766.3	-13,768.8	-14,123.5	-14,330.0	-14,819.4	-14,596.1	-14,824.3	Other items net	
Aksione	39,997.0	52,246.7	59,992.0	45,870.6	46,884.2	56,575.4	58,344.2	62,152.0	59,374.5	62,714.5	62,470.6	64,468.9	62,628.9	62,679.8	Shares and other equity	

Burimi : Banka e Shqiperise

Source : Bank of Albania

Tab - 10 KREDIA PER EKONOMINE
Credit to Economy

Ne milion leke Fundi I periudhes	2009	2010	2011	2012												Million of leks End of Period
				Janar Jan	Shkurt Feb	Mars Mar	Prill Apr	Maj May	Qersh Jun	Korrik Jul	Gusht Aug	Shtator Sep	Tetor Oct	Nëntor Nov		
Totali I kredise	440,397.4	483,044.8	541,899.9	540,255.0	542,560.6	550,076.4	549,873.4	553,280.6	552,715.7	552,669.6	552,034.0	557,175.7	552,181.7	554,407.0	Total Credit	
Kredia per qeverine lokale	-	-	147.20	144.60	144.6	147.7	143.3	143.3	143.3	139.10	139.10	157.10	159.70	159.40	Credits to local Government	
Ne leke	-	-	147.20	144.60	144.6	147.7	143.3	143.3	143.3	139.10	139.10	157.10	159.70	159.40	in lek	
Ne valute	-	-	-	-	-	-	-	-	-	-	-	-	-	-	in Foreign Currency	
Kredia per korporatat jofinanciare publike	12,056.3	9,373.9	18,678.5	18,604.7	18,703.8	18,724.0	18,717.0	20,639.7	20,181.1	20,704.9	20,826.0	21,061.7	23,139.3	24,566.3	Credits to Public Non-financial Corporations	
Ne leke	6,323.5	5,022.9	8,446.2	8,430.7	8,433.4	8,419.6	8,424.6	10,548.3	10,136.4	10,509.8	10,501.5	10,535.5	14,390.8	18,152.0	in lek	
Ne valute	5,732.8	4,351.0	10,232.3	10,174.0	10,270.4	10,304.4	10,292.4	10,091.4	10,044.7	10,195.1	10,324.5	10,526.2	8,748.5	6,414.3	in Foreign Currency	
Kredia per korporatat jofinanciare private	275,479.8	315,879.1	364,373.9	362,673.9	364,173.6	370,787.5	371,219.3	373,210.0	373,734.4	372,690.8	372,449.6	376,254.2	369,546.9	369,834.7	Credits to other Non-financial Corporations	
Ne leke	70,353.3	83,234.9	108,321.7	106,505.9	107,457.0	110,827.6	111,326.0	112,713.4	114,792.7	115,933.3	115,766.2	118,753.8	119,790.5	120,989.5	in lek	
Ne valute	205,126.5	232,644.2	256,052.2	256,168.0	256,716.6	259,959.9	259,893.3	260,496.6	258,941.7	256,757.5	256,683.4	257,500.4	249,756.4	248,845.2	in Foreign Currency	
Kredia per korporatat e tjera financiare	6,032.3	8,704.5	9,841.9	9,995.2	10,117.0	10,621.4	10,485.9	10,480.7	10,344.5	10,624.6	10,346.9	10,248.6	10,140.0	10,134.7	Credits to Other Financial Corporations	
Ne leke	816.3	2,957.0	3,364.2	3,363.6	3,500.4	3,945.9	3,937.0	4,011.0	4,080.5	4,416.7	4,166.5	4,110.3	4,059.7	4,109.9	in lek	
Ne valute	5,216.0	5,747.5	6,477.7	6,631.6	6,616.6	6,675.5	6,548.9	6,469.7	6,264.0	6,207.9	6,180.4	6,138.3	6,080.3	6,024.8	in Foreign Currency	
Pretendime per sektore te tjere rezidente	146,829.0	149,087.3	148,858.4	148,836.6	149,421.6	149,795.8	149,307.9	148,806.9	148,312.6	148,510.1	148,272.4	149,454.1	149,196.0	149,711.9	Claims to other Resident Sectors	
Ne leke	62,986.8	65,897.5	68,499.9	68,612.9	68,615.2	68,851.6	68,722.0	69,078.1	69,687.0	70,184.2	70,282.4	70,541.3	70,753.2	70,694.8	in lek	
Ne valute	83,842.3	83,189.8	80,358.5	80,223.7	80,806.4	80,944.2	80,585.9	79,728.8	78,625.6	78,325.9	77,990.0	78,912.8	78,442.8	79,017.1	in Foreign Currency	

Burimi : Banka e Shqiperise

Source : Bank of Albania

Tab - 11 OFERTA E PARASE
Money Supply

Ne milion leke Fundi I periudhes						2012												Mujor-Monthly		Millions of LEK End of Period
	2007	2008	2009	2010	2011	Janar Jan	Shkurt Feb	Mars Mar	Prill Apr	Maj May	Qersh Jun	Korrik Jul	Gusht Aug	Shtator Sep	Tetor Oct	Nëntor Nov				
Baza monetare	228,230.9	271,729.2	284,839.7	283,453.5	289,809.5	284,001.4	285,772.0	282,333.6	285,052.5	287,477.4	296,112.1	300,268.2	303,282.1	301,340.8	297,819.4	293,420.5	Base Money			
Ndryshimi vjetor ne %	4.9	19.1	4.8	-0.5	5.4	1.7	2.3	1.1	4.0	3.0	6.1	7.5	8.4	6.6	5.9	3.9	Y/Y change in %			
Paraja jashte korporatave deponituese	154,956.2	195,808.5	209,043.8	195,059.0	194,923.4	188,206.6	187,352.5	185,827.5	186,125.4	186,269.3	187,507.0	188,291.5	188,941.4	187,726.4	185,496.2	185,951.4	Currency Outside Depository			
Ndryshimi vjetor ne %	-5.1	26.4	6.8	-6.7	-0.1	0.9	0.8	0.0	-0.9	-0.9	-1.4	-1.0	-0.3	-0.6	-0.6	-0.7	Y/Y change in %			
Depozita	602,653.7	619,790.4	662,425.7	785,225	875,230	873,005.9	879,789.1	884,622.1	891,254.6	898,605.0	905,110.4	912,884.9	930,002.5	930,352.6	932,863.8	930,228.0	Deposits			
Ndryshimi vjetor ne %	19.8	2.8	6.9	18.5	10.5	5.8	11.1	7.2	10.5	8.9	9.7	10.6	10.0	8.4	7.6	6.9	Y/Y change in %			
Agregati M1	242,676.0	282,853.5	284,505.6	275,427.3	276,898.3	265,229.6	265,885.8	264,655.9	267,042.4	268,034.5	269,403.5	270,578.5	272,316.4	268,931.4	268,618.1	267,390.8	M1 Aggregate			
Ndryshimi vjetor ne %	0.1	16.6	0.6	-3.2	0.5	0.7	1.4	0.3	0.6	1.2	-0.1	0.4	0.2	-1.3	0.5	-0.6	Y/Y change in %			
Agregati M2	506,137.5	554,908.7	578,181.5	604,517.3	647,007.8	641,761.1	644,320.9	645,619.3	650,725.7	656,295.1	657,620.7	657,731.2	656,627.0	630,447.0	652,754.9	655,677.7	M2 Aggregate			
Ndryshimi vjetor ne %	6.0	9.6	4.2	4.6	7.0	6.7	6.6	6.0	5.7	6.0	5.1	5.1	5.0	6.7	3.4	2.9	Y/Y change in %			
Agregati M3	757,809.9	815,598.9	871,469.5	980,283.9	1,070,153.7	1,061,214.5	1,067,141.6	1,070,249.6	1,077,380.1	1,084,874.3	1,092,617.4	1,101,176.4	1,118,943.9	1,046,878.6	1,118,362.0	1,116,179.0	M3 Aggregate			
Ndryshimi vjetor ne %	13.7	7.7	6.8	12.5	9.2	8.1	9.1	8.8	8.3	8.7	7.6	8.4	8.1	10.4	6.2	5.6	Y/Y change in %			
Burimet e bazes monetare																	Monetary Base sources			
Mjetet e huaja neto	170,987.2	201,191.1	214,466.8	252,827.8	255,657.9	255,402.2	256,070.1	255,837.6	257,903.8	270,809.9	258,869.4	265,263.7	270,332.3	274,936.1	271,611.3	267,950.8	Net foreign assets			
Mjetet e brendshme neto	60,112.5	85,397.1	105,263.2	72,244.3	84,492.3	80,068.8	80,984.2	72,595.8	75,090.7	76,663.6	84,479.9	85,928.6	83,036.7	77,983.9	76,539.5	75,852.8	Domestic assets			
Pretendimet ndaj qeverise qendrore neto	57,457.0	64,073.6	71,369.8	57,937.1	57,098.1	54,058.4	56,545.4	51,334.0	51,549.3	58,120.8	58,768.3	57,007.1	54,695.1	52,949.0	50,856.0	52,569.1	Net Claims on central government			
Pretendimet ndaj korporatave te tjera deponituese	1,604.3	20,141.9	32,372.6	12,536.6	25,485.8	24,081.7	22,514.7	19,334.6	21,606.0	16,588.5	23,763.4	26,981.4	26,405.2	23,104.5	23,755.5	21,363.0	Claims on other depository corporations			

Burimi : Banka e Shqiperise

Source : Bank of Albania

Tab - 12 DEPOZITAT
Deposits

Ne milione lekë Fundi i periudhës	2007	2008	2009	2010	2011	2012												Millions of Leks End of Period
						Janar Jan	Shkurt Feb	Mars Mar	Prill Apr	Maj May	Qershor Jun	Korrik Jul	Gusht Aug	Shtator Sep	Tetor Oct	Nëntor Nov		
Në lekë	351,181	359,187	369,138	409,459	452,085	453,552	456,969	459,992	464,600	470,028	470,114	469,440	467,686	464,908	467,257	469,726	In national currency	
Depozitat e transferueshme + Depozita me likuiditet të le	69,462	70,955	61,372	80,369	81,975	77,021	78,533	79,028	80,917	81,765	81,697	82,287	83,375	84,640	83,120	81,440	Transferable deposits+Liquid deposits	
Qeveria lokale	478.7	482.8	478.1	948.1	1,157.4	1,347.8	1,207.9	1,432.5	1,540.1	1,451.5	1,565.7	1,635.6	1,430.9	1,608.5	1,439.9	1,377.6	Local governments	
Korporata jofinanciare publike	11,459.8	698.2	7,687.7	7,134.0	7,303.4	7,232.6	7,265.9	7,689.7	7,880	10,544.3	7,595.8	8,053.4	8,006.9	7,473.1	7,648.1	7,126.2	Public non-financial corporations	
Korporata të tjera financiare	557.2	6,768.7	675.3	920.6	532.5	384.6	407.2	529.9	751.2	625.6	526.1	662.2	709.5	563.2	1,778.7	532.1	Other financial corporations	
Korporata të tjera jofinanciare	31,857.1	33,320.4	20,574.7	22,505.0	20,681.5	19,122.8	19,710.7	19,130.9	20,534.0	18,898.3	19,500.6	19,647.7	21,428.2	22,001.6	22,115.1	21,478.4	Other non-financial corporations	
Sektorë të tjerë rezidentë	25,108.9	29,085.2	31,956.3	48,860.8	52,300.1	48,933.1	49,941.7	50,245.4	50,211.9	50,245.5	52,708.4	52,288.1	51,799.4	53,193.7	50,138.2	50,925.1	Other resident sectors	
Depozita të tjera	263,462	272,142	293,676	329,090	370,110	376,532	378,435	380,963	383,683	388,261	388,217	387,153	384,311	380,068	384,137	388,287	Other deposits	
Qeveria lokale	206.4	17.7	8.4	55.1	109.6	29.1	30.8	31.5	31.8	31.9	32.9	33.3	33.2	33.7	18.7	18.7	Local governments	
Korporata jofinanciare publike	2,476.6	831.8	3,378.4	3,054.3	2,608.9	3,584.2	2,477.3	2,673.1	1,877.6	2,431.2	1,759.8	2,073.7	2,002.2	1,799.3	2,098.1	1,410.0	Public non-financial corporations	
Korporata të tjera financiare	300.4	1,331.5	786.6	1,773.4	1,423.5	2,027.0	2,277.2	2,560.8	4,366.2	2,877.9	3,607.3	3,571.3	4,018.5	3,073.8	1,919.2	3,727.5	Other financial corporations	
Korporata të tjera jofinanciare	5,777.1	9,428.6	9,898.3	8,316.8	11,292.5	10,376.9	10,241.1	9,649.5	8,739.0	10,589.7	10,577.2	10,159.9	10,423.9	9,259.2	10,201.3	10,750.4	Other non-financial corporations	
Sektorë të tjerë rezidentë	254,701.3	260,532.8	279,604.3	315,890.5	354,675.1	360,514.3	363,408.8	366,048.5	368,668.7	372,329.9	372,240.0	371,314.5	367,832.9	365,901.5	369,899.5	372,380.3	Other resident sectors	
Në valutë	251,472	260,700	293,288	375,767	423,116	419,453	422,821	424,630	426,654	428,579	434,997	443,445	462,317	465,444	465,607	460,501	In foreign currency	
Qeveria lokale	371.5	279.5	313.0	493.0	280.5	210.6	169.8	251.6	177.1	123.8	76.8	112.1	174.2	216.6	103.3	19.9	Local governments	
Korporata jofinanciare publike	7,963.7	2,339.8	6,771.0	6,201.0	5,242.2	5,327.8	5,344.0	5,704.0	5,727.1	5,760.0	5,641.8	5,594.0	5,640.4	5,830.8	5,986.8	6,085.6	Public non-financial corporations	
Korporata të tjera financiare	1,569.3	8,089.6	3,672.8	8,572.0	6,022.3	5,546.5	5,581.4	5,495.2	5,377.2	5,405.5	5,463.8	5,492.9	5,664.9	5,357.0	5,708.4	5,681.5	Other financial corporations	
Korporata të tjera jofinanciare	45,791.4	45,922.9	39,582.9	57,382.9	54,418.4	48,276.1	46,310.2	45,374.3	46,002.1	45,343.2	47,155.3	49,975.0	53,577.7	53,807.4	56,160.4	51,436.5	Other non-financial corporations	
Sektorë të tjerë rezidentë	195,776.5	204,068.1	242,948.4	303,117.7	357,182.4	360,092.4	365,415.3	367,805.0	369,370.8	371,946.8	376,659.1	382,271.2	397,259.8	400,232.4	397,648.3	397,277.8	Other resident sectors	
Totali	601,597	619,107	661,626	785,225	875,230	873,006	879,789	884,622	891,255	898,605	905,111	912,885	930,003	930,352	932,864	930,228	Total	
Qeveria lokale	1,057	780	799	1,496.2	1,547.5	1,588	1,409	1,716	1,749	1,607	1,675	1,781	1,638	1,858.8	1,561.9	1,416.2	Local governments	
Korporata jofinanciare publike	21,900	3,870	17,837	16,389.3	15,154.5	16,145	15,087	16,067	15,485	18,736	14,997	15,721	15,650	15,103.2	15,730.9	14,621.8	Public non-financial corporations	
Korporata të tjera financiare	2,427	16,655	5,243	11,266.0	7,978.3	7,958	8,266	8,586	10,495	8,909	9,597	9,726	10,393	8,994.0	9,406.3	9,941.1	Other financial corporations	
Korporata të tjera jofinanciare	83,440	88,934	70,361	88,204.7	86,392.4	77,776	76,262	74,155	75,275	74,831	77,233	79,783	85,430	85,068.2	88,476.8	83,665.3	Other non-financial corporations	
Sektorë të tjerë rezidentë	493,830	509,649	568,186	667,869.0	764,157.6	769,540	778,766	784,099	788,251	794,522	801,608	805,874	816,892	819,327.6	817,686.0	820,583.2	Other resident sectors	

Burimi : Banka e Shqiperise

Source : Bank of Albania

Tab - 13 BILANCI I PERMBLEDHUR I BSH
Consolidated BoA Balance sheet

Ne milion leke Fundi I periudhes	2009	2010	2011	2012												Millions of Lek End of period
				Janar Jan	Shkurt Feb	Mars Mar	Prill Apr	Maj May	Qershor June	Korrik July	Gusht Aug	Shtator Sep	Tetor Oct	Nëntor Nov		
AKTIVET	359,552	368,032	384,581	384,381	383,590	376,994	383,568	386,335	392,022	402,925	407,390	407,908	404,172	397,021	ASSET	
Total	62,644	50,480	48,572	45,633	51,081	43,636	51,898	50,298	52,210	55,661	48,811	53,207	45,248	45,424	Total	
Mbajtjet e SDR	7,546.1	8,126.9	8,226.5	8,010.4	7,751.3	7,653.9	7,737.2	8,553.2	8,324.9	8,298.8	7,994.8	7,835.6	8,947.8	8,918.3	SDR holdings	
Arka ne valute	705.8	647.0	59.8	70.3	59.8	64.3	62.1	49.3	125.7	56.4	48.5	54.0	37.9	40.1	Foreign currency	
Depozitat	54,392	41,705.7	40,286.0	37,552.3	43,269.5	35,918.1	44,099.0	41,695.8	43,759.8	47,305.6	40,768.0	45,317.6	36,262.7	36,465.4	Deposits	
Letrat me vlere te ndryshme nga aksionet jorezident	243,143	280,301	284,210	285,949.5	280,854.1	288,161.6	282,935	291,584	288,345	291,255	303,009	302,043	305,465	299,786	Securities other than shares nonresidents	
qeveria qendrore	165,853.4	215,901.8	219,718.8	221,694.7	216,680.1	224,103.2	217,894.7	222,524.8	218,414.9	221,381.9	232,945.4	233,136.6	237,700.0	233,944.0	central government	
Huate	33,885	14,302	27,388	26,004	24,433	21,257	23,536	18,534	25,704	28,916	28,334	25,028	25,673	23,276	Loans	
Qeveria qendrore	0.0	0.0	0.0	0.0	0.0	0.0	0.0	0.0	0.0	0.0	0.0	0.0	0.0	0.0	Central Government	
Korporata te tjera depozituese	32,371.7	12,534.8	25,485.4	24,081.3	22,514.3	19,334.2	21,605.5	16,588.0	23,763.0	26,980.9	26,404.7	23,104.0	23,755.0	21,362.6	Other depository corporations	
Sektore te tjere rezidente	1,513.5	1,767.3	1,902.8	1,923.0	1,918.9	1,922.3	1,930.2	1,946.2	1,940.8	1,935.5	1,929.7	1,924.3	1,918.2	1,912.9	Other resident sectors	
Derivatet financiare	10.7	81.4	35.3	22.4	17.8	17.2	23.0	28.1	20.6	20.5	19.1	16.4	13.5	13.9	Financial derivatives	
Llogarit te arketueshme	13,279.2	10,748.3	11,295.9	13,230.1	13,521.5	10,558.9	11,569.4	12,280.0	12,125.6	13,096.7	12,991.1	12,944.0	13,300.2	13,831.4	Receivable accounts	
Mjetet jofinanciare	6,590.9	12,119.1	13,080.0	13,541.5	13,682.4	13,363.5	13,607.0	13,611.1	13,616.5	13,975.3	14,225.3	14,668.8	14,472.3	14,690.3	Nonfinancial assets	
DETYRIMET	359,552	368,032	384,581	384,381	383,590	376,994	383,568	386,335	392,022	402,925	407,390	407,908	404,173	397,021	LIABILITIES	
Total	216,768	202,644	203,009	198,104	196,481	195,467	195,341	194,971	195,824	198,008	198,879	196,092	194,782	196,307	Total	
Para ne qarkullim	216,767.6	202,386.7	202,906.6	197,613.4	196,427.3	195,450.5	194,744.5	194,689.6	195,731.8	196,989.4	197,469.5	195,667.7	193,494.6	194,855.6	Currency in Circulation	
Depozitat e perfshira ne parane e gjere	0.6	256.8	102.8	490.8	53.4	16.0	596.0	281.5	92.3	1,018.6	1,409.9	424.0	1,287.3	1,451.7	Deposits included in broad money	
Depozita te paperfshira ne parane e gjere jorezident	87,661	98,842	108,017	112,251	113,115	110,475	115,933	115,370	123,667	128,325	132,727	134,435	133,757	124,545	Deposits excluded from broad money nonresidents	
qeveria qendrore	7,981.6	8,440.3	8,318.7	9,603.7	9,597.8	9,579.0	9,573.1	10,132.5	10,123.9	10,110.8	10,066.5	10,056.5	10,054.3	10,054.7	central government	
korporata te tjera depozituese	10,897.5	8,966.2	10,465.6	13,446.9	11,178.2	12,104.9	14,238.2	12,089.9	12,607.7	14,621.1	17,328.8	18,232.6	19,428.0	16,111.2	other depository corporations	
korporata te tjera jofinanciare	68,071.5	80,810.0	88,570.2	87,644.9	91,032.9	87,919.2	90,772.5	92,506.3	100,288.0	102,260.2	104,402.7	105,249.1	103,037.5	97,532.7	other nonfinancial corporations	
sektore te tjere rezidente	17.0	14.9	20.5	20.8	21.1	21.9	23.9	24.7	27.8	27.9	31.2	32.6	34.1	35.2	other nonresident sectors	
sektore te tjere rezidente	692.9	610.4	641.5	1,534.3	1,285.1	849.8	1,325.3	616.2	619.6	1,304.8	898.2	863.8	1,203.1	811.3	other resident sectors	
Huate	1,269	5,921	4,852	4,690	4,498	4,387	4,422	4,505	4,370	4,284	4,063	3,939	3,918	3,909	Loans	
Jorezidentet	1,269.2	5,920.6	4,852.0	4,689.5	4,498.1	4,386.5	4,422.3	4,504.6	4,370.1	4,283.7	4,062.7	3,939.4	3,917.7	3,909.2	Nonresidents	
Qeveria qendrore	0.0	0.0	0.0	0.0	0.0	0.0	0.0	0.0	0.0	0.0	0.0	0.0	0.0	0.0	Central Government	
Korporata te tjera depozituese	0.0	0.0	0.0	0.0	0.0	0.0	0.0	0.0	0.0	0.0	0.0	0.0	0.0	0.0	Other depository corporations	
Llogarit te pagueshme	6,903.5	936.4	1,064.3	997.2	1,000.3	2,538.6	1,893.8	1,479.2	1,076.0	1,751.2	1,475.2	1,223.8	1,395.6	1,911.0	Other accounts payable	
Alokimi i SDR	6,954.1	7,439.5	7,647.1	7,571.6	7,520.7	7,552.3	7,634.5	7,858.9	7,710.1	7,842.6	7,774.9	7,749.8	7,691.4	7,668.5	SDR allocation	
Aksione dhe instrumeta te tjere	39,997	52,249.7	59,992.0	60,767.6	60,974.7	56,575.4	58,344.2	62,152.0	59,374.5	62,714.5	62,470.6	64,468.9	62,628.9	62,679.8	Shares and other equity	

Burimi : BSH

Source : Bank of Albania