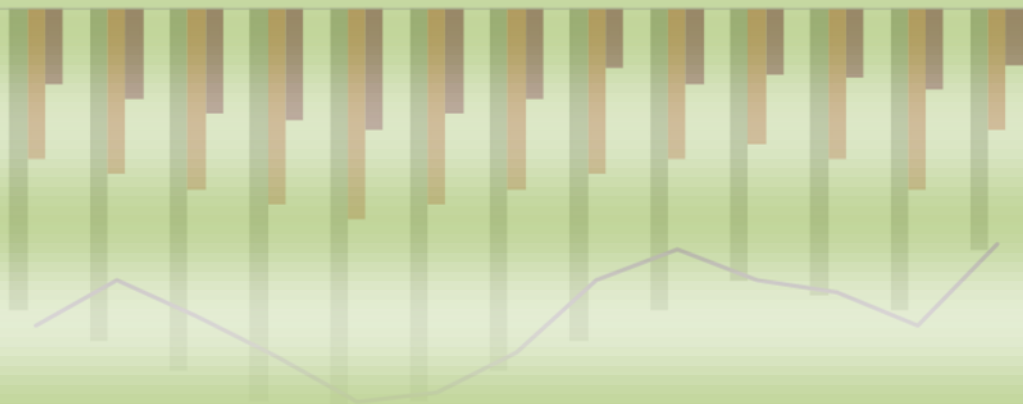
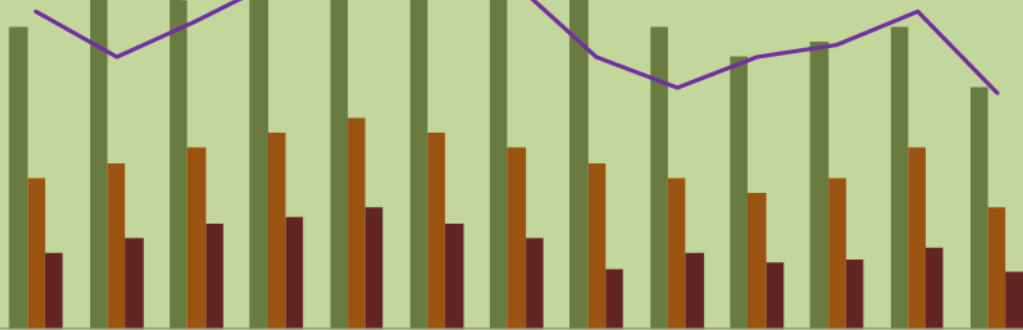




EKONOMIA DHE BUXHETI

2013



NËNTOR

Raporti Mujor

Nëntor, 2013

Kontakt:

e-mail: marsed.harizi@financa.gov.al

e-mail: ernil.sabaj@financa.gov.al

(website - www.financa.gov.al)

PËRMBAJTJA

VEÇORITË KRYESORE.....	2
ZHVILLIMET EKONOMIKE.....	3
1. Indeksi i Çmimeve të Konsumit	3
2. Kursi Mesatar i Këmbimit	4
3. Ecuria e Normave të Interesit të Depozitave dhe Huave	5
4. Bilanci i Pagesave	6
5. Mjetet Valutore Neto të Sistemit Bankar	7
6. Kredia për Ekonominë	8
7. Oferta e Parasë	9
8. Depozitat sipas Burimeve	10
SEKTORI FISKAL.....	11
1. Buxheti i Konsoliduar	11
2. Të Ardhurat sipas Burimeve	12
ANEKSI STATISTIKOR.....	13

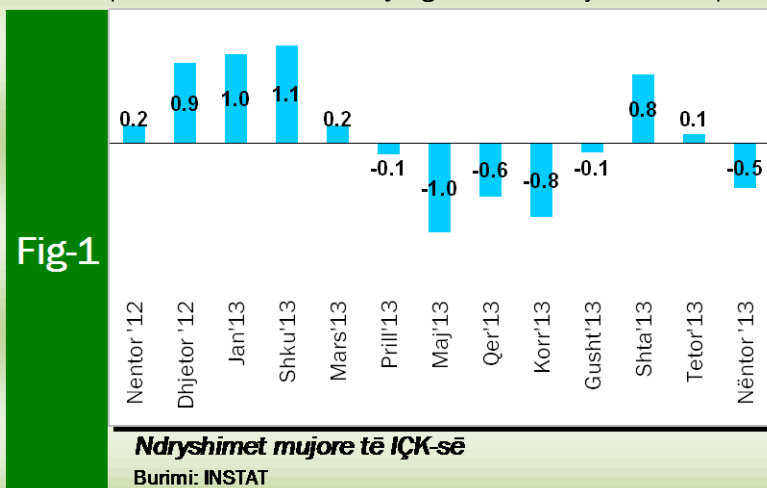
VEÇORITË KRYESORE

- *Indeksi i çmimeve të konsumit* në muajin nëntor 2013 arriti në 114.22 për qind;
- *Norma vjetore e inflacionit* për muajin nëntor ishte 1.0 për qind;
- *Kursi mesatar i këmbimit të monedhës vendase me dy monedhat kryesore të huaja* për muajin nëntor 2013 ishte 103.91 lekë për dollarë dhe 140.11 lekë për euro;
- *Normat e interesit të depozitave në lekë* gjatë muajit nëntor shënuan kuotat 2.65 për ato 12-mujore, 2.18 për 6-mujoret dhe 1.55 për qind për depozitat 3-mujore dhe 2.62 për depozitat 1-mujore;
- *Normat e interesit për huatë në lekë* ishin 8.96 për qind për huatë 12-mujore dhe 9.02 për ato 6-mujore;
- *Oferta totale e parasë, e matur nga agregati M3*, arriti në 1,146,8 miliardë lekë në muajin nëntor, duke shënuar një rritje prej rreth 2.7 për qind, krahasuar me të njëjtën periudhë të një viti më parë;
- *Bilanci i pagesave* për 9-mujorin e parë të vitit 2013 rezultoi me një suficit të përgjithshëm prej 97.5 milionë euro;
- *Situata Buxhetore* për periudhën janar - nëntor 2013 rezultoi me një deficit të përgjithshëm prej rreth 64 miliardë lekë, ose 87.9 për qind e planit për periudhën;
- *Të ardhurat gjithsej* të realizuara gjatë periudhës janar - nëntor 2013, arritën në rreth 288.7 miliardë lekë, ose 99 për qind e planit për periudhën;
- *Shpenzimet gjithsej* gjatë të njëjtës periudhë, arritën në rreth 352.7 miliardë lekë, ose 96.8 për qind e shpenzimeve të planifikuara për periudhën.

ZHVILLIMET EKONOMIKE

1. Indeksi i Çmimeve të Konsumit

Indeksi i Çmimeve të Konsumit (IÇK) për muajin nëntor 2013 pësoi një rënie prej 0.5 për qind krahasuar me muajin tetor '13, kur ky indeks shënonte një rritje prej 0.1 për qind, krahasuar me muajin paraardhës. Ndërsa gjatë muajit shtator '13, ky indeks ishte 0.8 për qind më i ulët se në muajin gusht '13. Ndryshimet respektive me të njëjtët muaj të një viti



më parë ishin 1.0 për qind, 1.7 për qind dhe 1.7 për qind. Rënia me e madhe mujore, gjatë muajit nëntor u konstatua në grupin “Veshje dhe këpucë” me 3.7 për qind. Peshat specifike relativisht e ulët që zë ky grup në shportën e mallrave të konsumit, bën që ndryshimet e çmimeve për këtë grup të kenë efekte të ulëta mbi normën e inflacionit (rreth 0.1 pikë përqindjeje). Ndërsa rritja

më e madhe u konstatua në grupin “Pije alkolike dhe duhan” me 3.21 për qind (duke kontribuar me 0.1 pikë përqindje në normën e inflacionit).

Norma vjetore e inflacionit në muajin nëntor arriti në 1.0 për qind, duke qëndruar jashtë objektivit të Bankës së Shqipërisë. Ndryshimet vjetore të indeksit të çmimeve të konsumit, në përqindje, për vitet 2012 dhe 2013 paraqiten në tabelën 1.

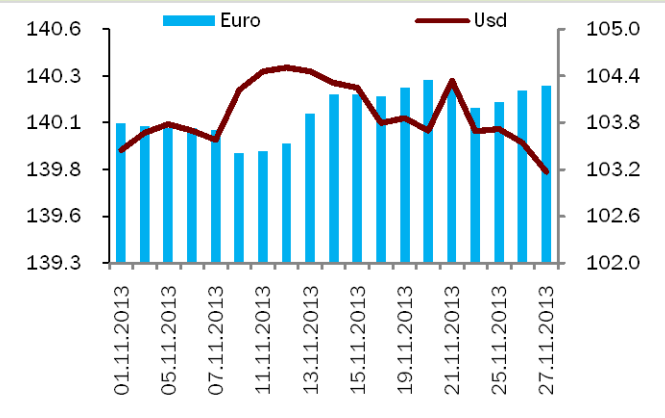
Tab - 1 Ndryshimi vjetor i Indeksit të Çmimeve të Konsumit (në %)

VITI	Janar	Shkurt	Mars	Prill	Maj	Qershor
2012	1.6	0.6	1.0	1.6	1.9	2.2
2013	2.7	2.5	2.4	2.3	2.1	2.3
VITI	Korrik	Gusht	Shtator	Tetor	Nëntor	Dhjetor
2012	2.7	2.8	2.6	2.4	2.5	2.4
2013	1.6	1.2	1.7	1.7	1.0	

2. Kursi mesatar i këmbimit

Kursi mesatar i këmbimit të lekut kundrejt euros në muajin nëntor 2013, arriti në 140.11 lekë/euro, duke shënuar një rritje me 0.3 për qind krahasuar me një muaj më parë. Në fund të muajit nëntor, një euro u këmbye me 140.25 lekë. Kursi mesatar i këmbimit të

Fig-2



Ecuria e Kursit të Këmbimit gjatë muajit nëntor'13

Burimi: Banka e Shqipërisë

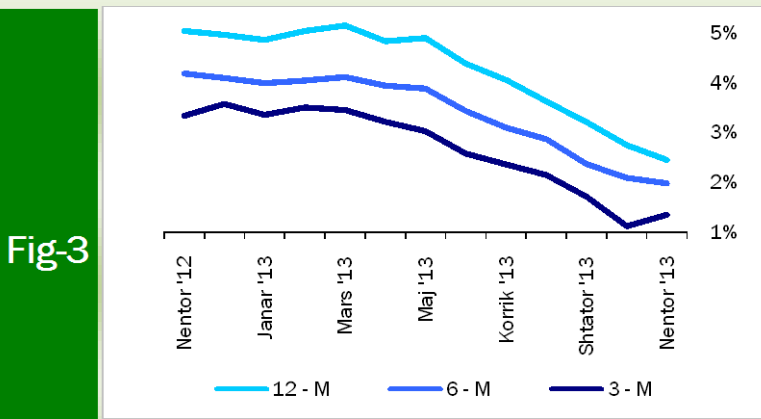
lekut kundrejt dollarit amerikan në muajin nëntor 2013, arriti në 103.91 lekë/dollarë duke shënuar një rritje prej 0.6 për qind kundrejt muajit tetor'13. Në fund të muajit nëntor, kursi i këmbimit për dollarin amerikan arriti në nivelin 103.17 lekë/dollarë. Në krahasim me muajin nëntor të vitit të kaluar, rezultojnë se monedha shqiptare është mbiçmuar (mesatarisht) ndaj dollarit amerikan në masën

4.7 për qind, ndërsa kundrejt monedhës europiane euro është nënçmuar me 0.3 për qind. Nënçmimi dhe mbiçmimi i lekut, kundrejt dy monedhave kryesore, monedhës europiane euro dhe monedhës amerikane, në radhë të parë është i lidhur me ecurinë e tyre në tregjet monetare ndërkombëtare, duke reflektuar sjelljen e tyre në tregun e brendshëm monetar. Kursi i këmbimit të euros me dollarin amerikan pësoi një rënie mesatare duke arritur në rreth 0.742 euro/dollarë.

Ndër faktorët e brendshëm që kanë ndikuar në ecurinë e monedhës vendase gjatë këtij muaji, përmendim: ruajtja e ritmeve pozitive të rritjes ekonomike në vend, efikasiteti i politikës fiskale, efikasitetet në politikën monetare dhe në operacionet ndërbankare të ndërmarrë nga Banka e Shqipërisë, etj.

3. Ecuria e Normave të Interesit të Depozitave dhe Huave

Gjatë muajit nëntor 2013, normat e interesit të depozitave 12 mujore në lekë arritën kuotën e 2.65 për qind, duke shënuar një rënie me 0.3 pikë përqindje krahasuar me

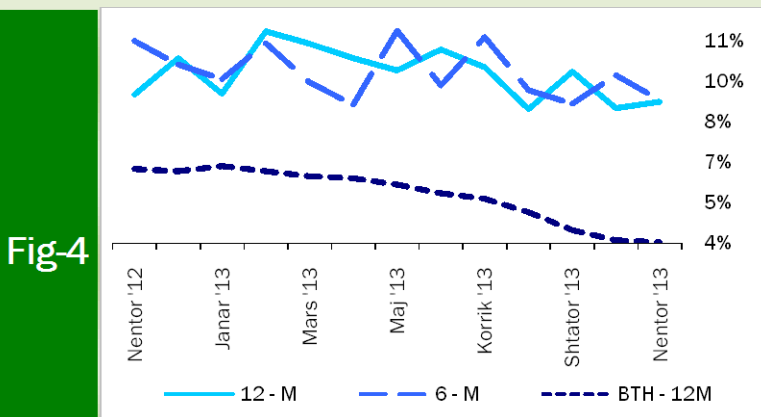


Normat e interesit për depozitat (%)

Burimi: Banka e Shqipërisë

muajin nëntor 2013. Rritje për këtë muaj ka patur norma e interesit të depozitave me afat 3-mujor me 0.23 pikë përqindje, duke shkuar në 1.55 për qind. Rënie për këtë muaj janë vënë re gjithashtu në normat e interesit të depozitave me afate të maturimit 1, 6 dhe 24-mujore respektivisht me 0.12, 0.11 dhe 0.46 pikë përqindje, duke shkuar përkatësisht në 2.62, 2.18

dhe 4.11 për qind. Krahasuar me të njëjtën periudhë të një viti më parë, kanë pësuar rënie normat e interesit të depozitave për të gjitha afatet e maturimit 1, 3, 6 dhe 12-mujore.



Normat e interesit për huatë dhe bonot (%)

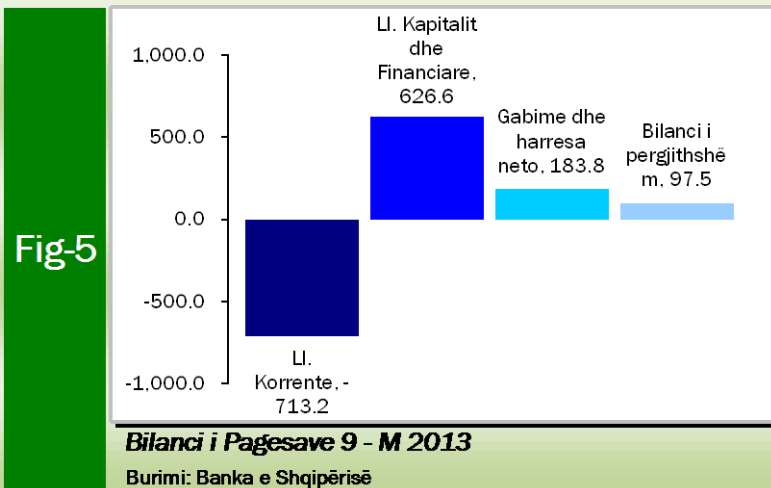
Burimi: Banka e Shqipërisë

Interesi i huave 12-mujore gjatë muajit nëntor pësoi një rritje me 0.24 pikë përqindje, duke arritur në 8.96 për qind nga 8.72 për qind që ishte në muajin tetor. Për këtë muaj, norma e interesit të huave 6-mujore pësoi një rënie me 0.92 pikë përqindje krahasuar me një muaj më parë. Interesi i huave 6-mujore për muajin tetor arriti në 9.02 për qind.

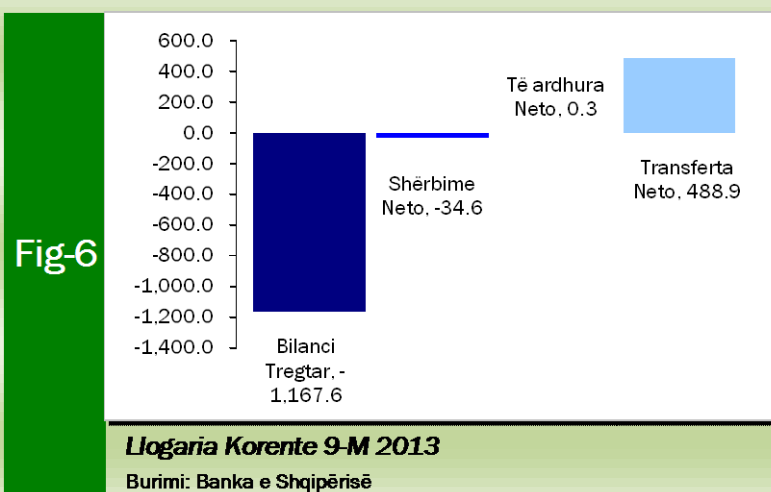
Normat e interesit të bonove të thesarit gjatë muajit nëntor 2013, për bonot 12 dhe 6-mujore ishin përkatësisht 3.73 për qind dhe 3.49 për qind. Gjatë këtij muaji, vihet re një rënie në *yield*-et e bonove të thesarit për afatet e maturimit 12-mujore dhe 6-mujore, me respektivisht 0.08 dhe 0.19 pikë përqindje.

4. Bilanci i Pagesave

Bilanci i pagesave për periudhën janar–shtator 2013 regjistroi një deficit të përgjithshëm prej 97.5 milionë euro, karakteristika strukturore e të cilit paraqitet në figurën 5, ku



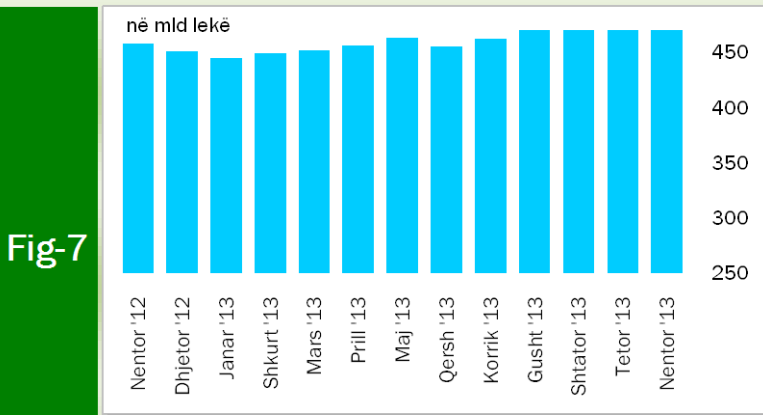
kontributin më të madh në të e jep zëri i “Llogaria korrente” së bashku me nënzërat e saj, me -713.2 milionë euro, duke u ulur me 6.3% krahasuar me 9-mujorin e parë të vitit 2012. “Llogaria kapitale dhe financiare” për 9-mujorin e parë të vitit 2013-të rezultoi të jetë 626.6 milionë euro, ose gati 3.2% më e lartë se në 9-mujorin e parë të vitit 2012.



Kompozicioni i deficitit të llogarisë korrente prej 713.2 milionë euro, i shprehur sipas elementeve kryesorë përbërës (në terma neto) për periudhën janar - qershor '13 rezultoi: (i) bilanci tregtar -1167.6 mln euro, (ii) shërbime neto - 34.6 mln euro, (iii) të ardhura neto 0.3 mln euro, (iv) transferta neto 488.9 mln euro. Kjo strukturë në mënyrë vizuale paraqitet në figurën 6.

5. Mjetet Valutore Neto të Sistemit Bankar

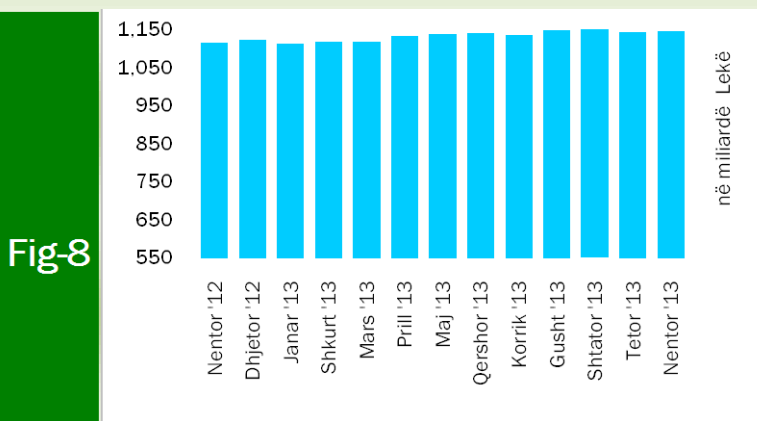
Gjatë muajit nëntor 2013, sistemi bankar ka shënuar rritje të mjeteve valutore neto (M.V.N), në rreth 23,268.8 milionë lekë krahasuar me nëntorin e vitit 2012. Kjo rritje ka



ardhur si pasojë e rritjes së mjeteve valutore neto në Bankën e Shqipërisë me rreth 4,654.9 milionë lekë dhe të rritjes së mjeteve valutore neto të bankave të nivelit të dytë, me rreth 18,613.9 milionë lekë.

Ecuria e M.V.N. të sistemit në nën'12 - nën'13

Burimi: Banka e Shqipërisë



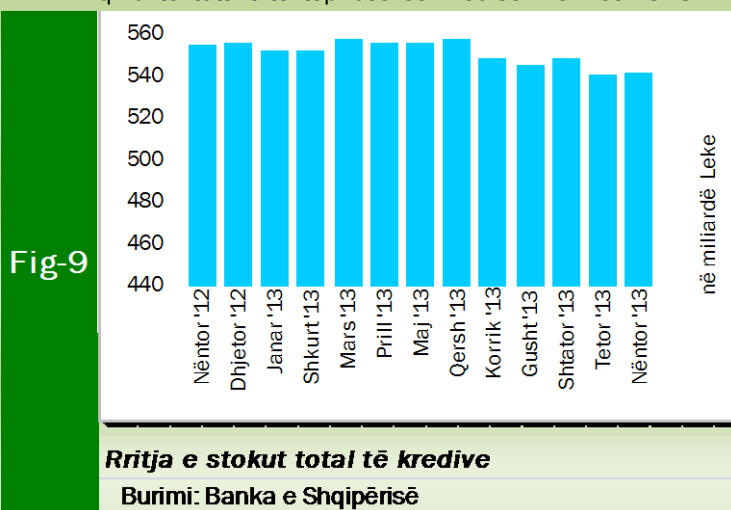
Agregati M3 nën'12 - nën'13

Burimi: Banka e Shqipërisë

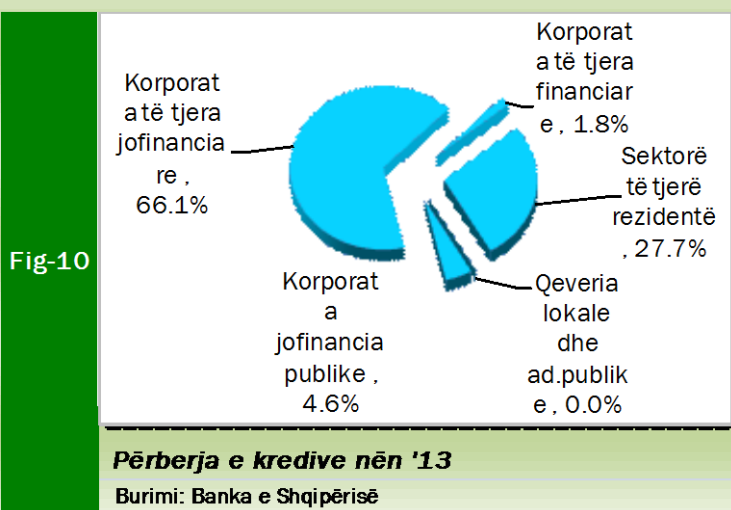
Në muajin nëntor '13 sistemi bankar rezulton me një rritje prej 342.5 milionë lekë në mjetet valutore neto, krahasuar me muajin tetor '13, rritje e cila erdhi si rezultat i rritjes së nivelit të mjeteve valutore neto të bankave të nivelit të dytë me rreth 1,998.6 milionë lekë dhe nga ana tjetër kjo rritje u zvogëlua ndjeshëm si pasojë e rënies së mjeteve valutore neto të Bankës së Shqipërisë, me rreth 1,656.1 milionë lekë.

6. Kredia për Ekonominë

Teprica e kredisë për ekonominë për muajin nëntor 2013 arriti në 545.0 miliardë lekë. Rënia e tepricës së kredisë, krahasuar me fundvitin 2012 shënoi vlerën 13.76 miliardë lekë, me një rënie të lehtë prej rreth 2.5 për qind. Struktura e tepricës së kredisë sipas monedhave vazhdon të mbizotërohet nga kredia në valutë, duke përbërë rreth 60.8 për qind të totalit të tepricës së kredisë me rreth 328.4 miliardë lekë. Gjatë muajit nëntor



2013, zëri “Korporata të tjera jofinanciare”, zuri peshën më të lartë të kredisë, me rreth 66.1 për qind ose 356.7 miliardë, ndjekur nga kreditë për individë, ku pesha e tyre specifike arriti në nivelin e 27.65 për qind ose 149.32 miliardë. Zërat “Korporata jofinanciare publike” dhe “Korporata të tjera financiare” arritën respektivisht 4.64 dhe 1.78 për qind apo 25.1 dhe 9.6 miliardë lekë.

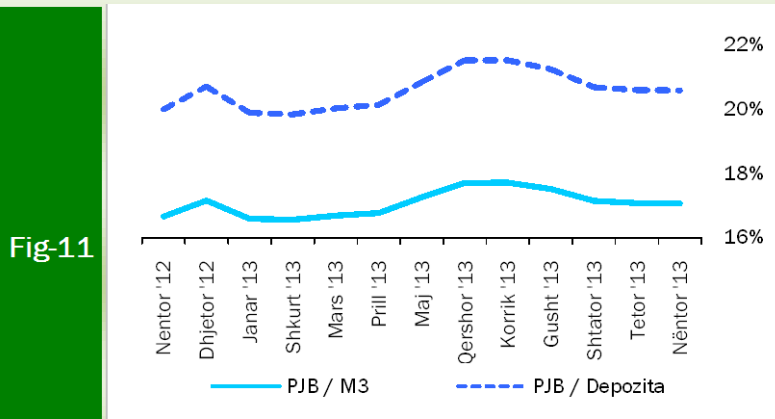


Për sa i përket shpërndarjes së kredisë sipas monedhës për muajin nëntor '13, zëri “Korporata të tjera jofinanciare” zuri peshën më të lartë të kredisë në lekë, me rreth 54.8 për qind, ndjekur nga “Sektorë të tjerë rezidentë” me rreth 34.0 për qind dhe nga “Korporata publike jofinanciare”, me 9.3 për qind. “Korporata të tjera jofinanciare” dhe “Sektorë të tjerë rezidentë” zënë gjithashtu pjesën më të rëndësishme të kredisë në monedhë të huaj,

përkatësisht me rreth 73.3 për qind dhe rreth 23.55 për qind.

7. Oferta e Parasë

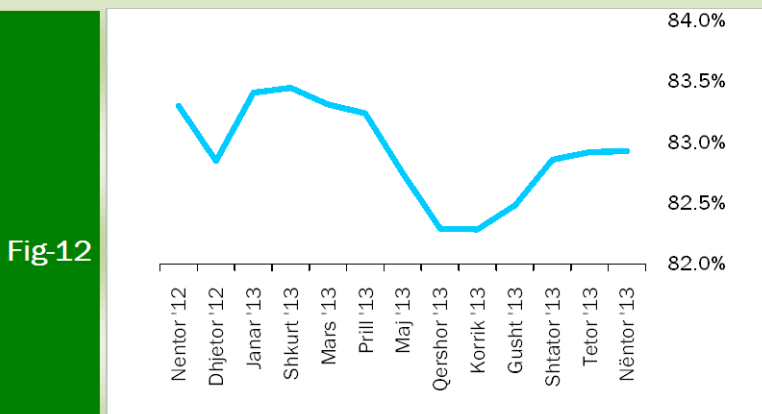
Oferta e parasë (e matur me M3), për muajin nëntor ka shënuar një rritje krahasuar me muajin paraardhës tetor 2013. Kjo ofertë arriti në rreth 1,146.8 miliardë lekë në fund të



Raportet e parasë jashtë bankave me M3 dhe Depozitat

Burimi: Banka e Shqipërisë

muajit nëntor '13 duke shënuar një rritje prej 2.6 miliardë lekë kundrejt nivelit të regjistruar në muajin tetor '13. Rritja vjetore e këtij treguesi ishte 2.7 për qind, duke ruajtur kështu tendencën rritëse të shfaqur që nga mesi i vitit të kaluar. Ndërsa krahasuar me muajin paraardhës tetor '13, oferta e parasë pësoi një rritje të lehtë prej 0.2 për qind.



Raporti i Depozitave ndaj M3

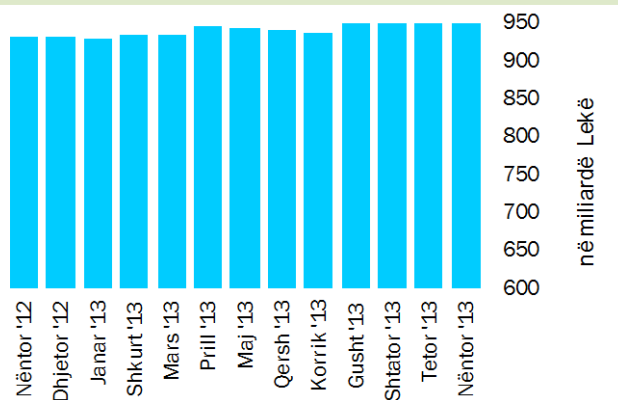
Burimi: Banka e Shqipërisë

Depozitat në lekë, si përbërësi kryesor i ofertës monetare, kanë pësuar një rritje prej 26.8 miliardë lekë në krahasim me muajin nëntor 2012. Depozitat në valutë gjatë muajit nëntor '13 janë mbështetur kryesisht nga depozitat për individë, të cilat kanë përbërë rreth 86.4 për qind të depozitave në valutë. Ndërsa tek depozitat në lekë sektori i individëve ka zënë rreth 89.3 për qind të tyre.

8. Depozitat sipas Burimeve

Gjatë muajit nëntor 2013, zëri “Sektorë të tjerë rezidentë” zuri nivelin më të lartë të depozitave të transferueshme në lekë, me rreth 89.3 për qind, ndjekur nga “Korporata të tjera jofinanciare”, me rreth 7.9 për qind dhe nga “Korporata jofinanciare publike”, me 1.6

Fig-13



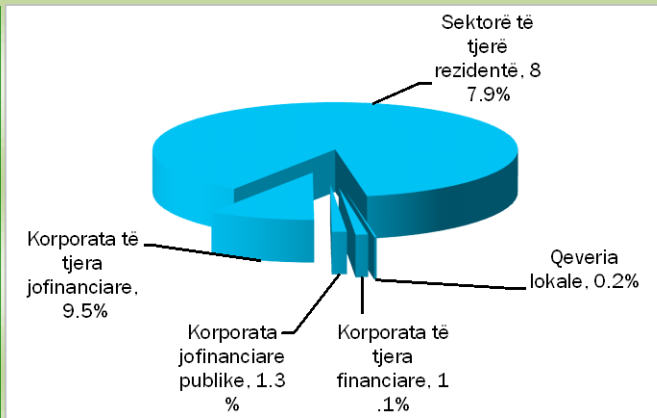
Rritja e stokut total të depozitave

Burimi: Banka e Shqipërisë

për qind. “Sektorë të tjerë rezidentë” dhe “Korporata të tjera jofinanciare” ishin gjithashtu burimi më i rëndësishëm i depozitave në monedhë të huaj, përkatësisht me rreth 86.4 për qind dhe rreth 11.1 për qind. “Sektorë të tjerë rezidentë” ishin dukshëm burimi më i rëndësishëm i depozitave totale me rreth 87.9 për qind e totalit (në lekë).

Në përgjithësi, “Sektorë të tjerë rezidentë” përbëjnë pjesën më të madhe (rreth 835.8 miliardë) të depozitave totale, prej rreth 951,0 miliardë lekë në muajin nëntor 2013. Ata

Fig-14



Përberja e depozitave nën '13

Burimi: Banka e Shqipërisë

ndiqen nga “Korporata të tjera jofinanciare” (89.9 miliardë), “Korporata jofinanciare publike” (12.7 miliardë) dhe “korporata të tjera financiare” (10.6 miliardë). “Qeveria lokale” kontribuoi me rreth 2.0 miliardë në totalin e depozitave. Gjatë muajit nëntor 2013, krahasuar me një muaj më parë, niveli i përgjithshëm i depozitave pësoi një rritje me 2.2 miliardë lekë, kjo si rezultat i

rritjes së depozitave në valutë me rreth 4.0 miliardë lekë, ndërsa nga ana tjetër në uljen e këtij efekti rritës ndikoi rënia e depozitave në lekë me rreth 1.7 miliardë lekë.

SEKTORI FISKAL

1. Buxheti i Konsoliduar

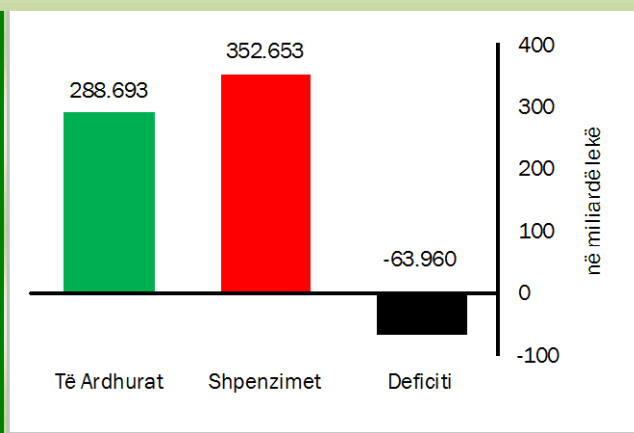
Për periudhën janar - nëntor 2013 janë mbledhur rreth 288.7 miliardë lekë të ardhura, përkundrejt shpenzimeve të përgjithshme prej 352.7 miliardë lekë, që përfshijnë 295.6 miliardë lekë në shpenzime korrente dhe 57.1 miliardë lekë në shpenzime kapitale, nga të cilat 54.2% janë financim i brendshëm dhe 45.8% financim i huaj.

Mbledhja e të ardhurave përbën rreth 99% të të ardhurave buxhetore për planin e periudhës, ndërsa shpenzimet përbëjnë rreth 96.8% të këtij plani. Shpenzimet korrente

janë rreth 99.1% e planifikimit të periudhës të këtij zëri, ndërsa shpenzimet kapitale janë rreth 89.9% të tij.

Nga të ardhurat gjithsej, pjesa e të ardhurave të mbledhura nga Drejtoria e Përgjithshme e Tatimeve dhe Doganave është rreth 199.2 miliardë lekë (ose rreth 99.4% e planit të periudhës dhe 90.5% e planifikimit të tij vjetor). Të ardhurat e mbledhura nga pushteti vendor rreth 10.1 miliardë lekë (ose rreth 110.2%

Fig - 15



Treguesit Fiskal, janar - nëntor 2013

Burimi: Ministria e Financave

e planit të periudhës dhe 102.7% e planifikimit vjetor). Kontributet e sigurimeve shoqërore dhe shëndetësore 54.9 miliardë lekë (ose rreth 100.1% e planit të periudhës dhe 91.6% e planifikimit vjetor) dhe të ardhurat jotatimore në nivelin 20.2 miliardë lekë (ose rreth 92.6% e planit të periudhës dhe 83.8% të planifikimit vjetor).

Nga totali i shpenzimeve korrente prej 295.6 miliardë lekë, 64.3 miliardë lekë (21.7% e totalit të shpenzimeve korrente) është shpenzuar për personelin, rreth 39.3 miliardë lekë (13.3%) për interesat, 28.8 miliardë lekë (9.8%) për shpenzime operative dhe mirëmbajtje, 1.4 miliardë lekë (0.5%) për subvencione, 114.9 miliardë lekë (38.9%) për shpenzimet e sigurimeve shoqërore dhe shëndetësore dhe 26.1 miliardë lekë (8.8%) për shpenzimet e qeverisjes vendore, 20.8 miliardë lekë (7%) për shpenzimet e tjera. Këto përfaqësojnë 89.7% (shpenzime personeli), 87.8% (shpenzime për interesat), 89.7% (shpenzime operative dhe të mirëmbajtjes), 86.8% (subvencione), 89.7% (sigurimet shoqërore dhe shëndetësore), 91.2% dhe 97.3% (për shpenzimet e qeverisjes vendore dhe shpenzimet e tjera) përkundrejt planifikimit të tyre vjetor.

Shpenzimet kapitale me financim të brendshëm për këtë periudhë llogariten në rreth 92% të shpenzimeve kapitale (me financim të brendshëm) të parashikuara vjetore, ndërsa financimi i huaj është 65.6% e këtij planifikimi vjetor.

2. Të Ardhurat sipas Burimeve

Të ardhurat gjithsej të realizuara për periudhën janar - nëntor 2013 ishin rreth 288.7 miliardë lekë, nga të cilat të ardhurat tatimore rreth 264.2 miliardë, të ardhurat jotatimore në rreth 20.2 miliardë lekë.

Tab - 2

Të ardhurat e realizuara nëntor 2013 (në mld Lekë)

Burimi	Janar - nëntor '13	janar - nëntor '12	Ndr. në %
TVSH	95.9	107.1	-10.5
Tatimi mbi fitimin	13.6	15.2	-10.5
Taksa doganore	5.1	5.5	-7.2
Taksat nacionale	25.5	26.2	-2.7
Akcizat	33.2	33.1	0.3
Tatim mbi të ardhurat personale (TAP)	26	25	4.0

Burimi: Drejtoria e Përgjithshme e Tatimeve dhe e Doganave.

3. Financimi i Bilancit Fiskal

Deficiti prej 64 miliardë lekë, për periudhën janar - nëntor 2013, u mbështet në vlerën 53.3 miliardë lekë nga burime të brendshme dhe rreth 10.7 miliardë nga burime të jashtme. Emetimi i Obligacioneve ishte mjeti kryesor i financimit të brendshëm (rreth 95.2% të totalit të huamarrjes së brendshme), ndërsa për financimin e huaj ishin huatë afatgjata (rreth 203.7% të totalit të huamarrjes së huaj për periudhën janar - nëntor 2013).

Për muajin nëntor 2013, disa nga treguesit kryesorë fiskalë ishin:

- Realizimi i të ardhurave në masën 25.943 miliardë lekë.
- Realizimi i shpenzimeve në masën 31.459 miliardë lekë

Në realizimin e të ardhurave për muajin nëntor 2013, kontributin kryesor e kanë dhënë të ardhurat e mbledhura nga tatimet, të cilat kapin shifrën e 24.3 miliardë lekë. Në realizimin e shpenzimeve për këtë periudhë, peshën me të lartë e zënë shpenzimet korrente me 28.9 miliardë lekë dhe shpenzimet kapitale me rreth 2.5 miliardë lekë.

Aneksi Statistikor

Tab - 1

Muaji	Mujor (Monthly)					Mesatar Mujor (Monthly Average)					Vjetor (Annual)					Month
	2009	2010	2011	2012	2013	2009	2010	2011	2012	2013	2009	2010	2011	2012	2013	
Janar	0.4	0.9	0.8	0.7	1.0	0.40	1.00	0.80	0.71	1.00	2.1	3.6	3.3	1.6	2.7	January
Shkurt	0.7	1.1	2.3	1.3	1.1	0.55	1.02	1.55	1.01	1.05	1.9	4.7	4.5	0.6	2.5	February
Mars	0.6	0.1	-0.1	0.4	0.2	0.57	0.71	1.00	0.80	0.77	1.6	4.1	4.3	1.0	2.4	March
Prill	-0.1	-0.4	-0.6	-0.1	-0.1	0.40	0.42	0.60	0.58	0.55	1.9	3.7	4.1	1.6	2.3	April
Maj	-0.8	-1.2	-1.1	-0.8	-1.0	0.16	0.10	0.26	0.32	0.24	2.1	3.3	4.2	1.9	2.1	May
Qershor	-0.6	-0.7	-1.1	-0.8	-0.6	0.03	-0.04	0.04	0.12	0.16	2.3	3.2	3.9	2.2	2.3	June
Korrik	-0.7	-0.5	-0.7	-0.2	-0.8	-0.07	-0.10	-0.07	0.08	-0.03	2.2	3.4	3.6	2.7	1.6	July
Gusht	0.7	0.8	0.3	0.4	-0.1	0.03	0.01	-0.02	0.12	-0.04	2.2	3.5	3.1	2.8	1.2	August
Shtator	0.8	0.7	0.4	0.2	0.8	0.11	0.09	0.02	0.13	0.06	2.0	3.4	2.8	2.6	1.7	September
Tetor	0.4	0.2	0.4	0.2	0.1	0.14	0.10	0.06	0.14	0.05	2.3	3.0	3.0	2.4	1.7	October
Nëntor	0.4	0.2	0.1	0.2	-0.5	0.16	0.11	0.06	0.14	0.01	2.8	2.8	2.9	2.5	1.0	November
Dhjetor	1.6	2.2	1.0	0.9		0.28	0.28	0.14	0.20		3.7	3.4	1.7	2.4		December

Burimi: INSTAT, Banka e Shqipërisë

Source: INSTAT, Bank of Albania

Tab - 2 Kursi i këmbimit

Exchange rate

Lekë për njësi të monedhës së huaj (Lek per unit of foreign currency)

Monedha	2009	2010	2011	2012	2013								Currency			
					Jan	Feb	Mar	Apr	May	Jun	Jul	Aug		Sep	Oct	Nov
<i>Mesatarja e periudhës</i>													<i>Average of period</i>			
USD	94.98	103.94	104.79	108.18	104.96	104.61	107.81	107.86	108.56	106.89	107.27	105.20	105.31	103.27	103.91	USD
EURO	132.06	137.79	139.62	139.04	139.49	139.75	139.78	140.28	140.89	140.96	140.31	140.01	140.51	140.85	140.11	EURO
<i>Fundi i periudhës</i>													<i>In the end of period</i>			
USD	95.81	104.00	104.74	105.85	103.00	106.48	109.15	107.65	108.16	107.99	105.58	105.71	104.76	102.52	103.17	USD
EURO	137.96	138.77	139.62	139.59	139.58	139.66	139.91	140.72	140.45	140.96	140.20	139.98	141.37	140.11	140.25	EURO

Burimi : Banka e Shqipërisë

Source : Bank of Albania

Tab - 3 Normat e Interesit me bazë vjetore (në Lek)

Annual Interest Rates (in ALL)

Në përqindje	2009	2010	2011	2012	2013											In percent
					Jan	Feb	Mar	Apr	May	Jun	Jul	Aug	Sep	Oct	Nov	
Norma e depozitave																
12-M	6.78	6.07	6.07	5.17	5.07	5.25	5.36	5.04	5.11	4.59	4.26	3.83	3.41	2.95	2.65	12-M
6-M	5.74	5.16	5.16	4.30	4.20	4.25	4.32	4.15	4.09	3.64	3.30	3.07	2.57	2.29	2.18	6-M
3-M	5.05	4.42	4.42	3.78	3.56	3.71	3.66	3.42	3.23	2.78	2.56	2.35	1.91	1.32	1.55	3-M
1-M	4.56	4.70	4.70	3.06	2.75	3.09	2.89	2.87	3.19	3.01	2.85	2.72	1.93	2.74	2.62	1-M
Norma e huasë																
12-M	12.46	11.52	11.52	10.58	9.26	11.57	11.11	10.58	10.12	10.90	10.24	8.68	10.08	8.72	8.96	12-M
6-M	12.54	11.69	11.69	10.34	9.80	11.13	9.67	8.85	11.60	9.56	11.36	9.38	8.88	9.94	9.02	6-M
Norma e letrave me vlerë																
Bono thesari 1/																
3-M	6.30	5.29	5.29	5.03	5.08	5.05	5.04	-	4.80	4.63	-	3.85	3.44	3.43	-	3-M
6-M	7.52	6.41	6.41	5.65	6.08	6.00	5.99	5.94	5.80	5.51	5.30	4.52	3.99	3.68	3.49	6-M
12-M	9.14	7.09	7.09	6.37	6.56	6.38	6.18	6.11	5.87	5.55	5.35	4.85	4.18	3.81	3.73	12-M

Burimi : Banka e Shqipërisë

Source : Bank of Albania

Tab - 4 TREGUESIT FISKALË SIPAS BUXHETIT TË KONSOLIDUAR 2013
Fiscal indicators regarding consolidated budget of 2013

Të dhëna progresive (Progressive Data)												në milionë Lekë (in million Lek)	
Nr.	E M E R T I M I										ITEMS		
	Janar January	Shkurt February	Mars March	Prill April	Maj May	Qershor June	Korrik July	Gusht August	Shtator September	Tetor October	Nëntor November		
	27,684	49,963	75,931	106,782	132,893	153,658	181,944	207,207	232,480	262,750	288,693	TOTAL REVENUE	
I.	710	1,026	1,424	1,676	1,704	2,405	2,535	2,727	3,552	3,948	4,303	Grands	
II.	23,827	44,169	68,619	94,582	118,184	137,011	164,100	188,342	211,475	239,839	264,171	Tax Revenue	
II.1	17,047	32,406	51,508	69,540	88,133	102,074	122,587	141,482	158,979	180,023	199,164	From tax offices and customs	
1	7,893	15,563	23,906	33,233	42,728	47,227	57,231	66,653	75,438	86,256	95,862	V.A. T	
2	1,348	2,357	5,376	6,451	7,577	8,470	9,445	10,279	11,552	12,526	13,561	Profit Tax	
3	2,540	4,668	7,022	9,844	12,981	16,658	20,072	23,464	25,858	29,590	33,167	Excise Tax	
4	2,705	4,937	7,334	9,665	11,987	14,078	17,105	19,430	21,700	24,010	26,008	Personal Income Tax	
5	2,216	4,137	6,713	8,742	10,745	13,105	15,641	18,065	20,406	23,101	25,497	National Taxes and others	
6	345	744	1,157	1,605	2,115	2,536	3,093	3,591	4,025	4,540	5,069	Customs Duties	
II.2	862	1,356	2,241	4,522	5,047	5,436	6,429	7,095	8,095	9,504	10,091	Revenues from Local Gov.	
1	206	331	600	1,223	1,346	1,451	1,629	1,804	1,981	2,161	2,286	Property Tax	
2	314	360	507	1,052	1,082	1,097	1,426	1,466	1,513	1,867	1,914	Small Business Tax	
3	342	665	1,134	2,247	2,619	2,888	3,374	3,825	4,601	5,476	5,891	Local Taxes	
III.	5,918	10,407	14,870	20,520	25,014	29,601	35,084	39,765	44,401	50,312	54,916	Social ins. contributions	
1	5,529	9,380	13,646	16,954	20,734	24,593	29,857	33,592	37,895	42,526	46,660	Social Insurance	
2	215	703	779	2,941	3,444	3,924	4,096	4,875	4,972	6,226	6,694	Health insurance	
3	174	324	445	625	836	984	1,131	1,298	1,534	1,560	1,562	Revenues for property compensation	
III.1	3,147	4,768	5,888	10,524	12,984	14,242	15,309	16,138	17,453	18,963	20,219	Nontax Revenue	
1	700	860	1,010	3,623	3,773	3,923	4,023	4,163	4,293	4,408	4,508	Profit transfer from BOA	
2	1,634	2,556	3,129	4,299	5,384	6,211	6,886	7,260	7,826	8,805	9,414	Income of budgetary institutions	
3	0	2	5	5	905	905	922	927	928	928	928	Dividend	
4	427	677	848	1,294	1,518	1,653	1,814	2,070	2,320	2,586	2,920	Tariffs on services	
5	386	673	896	1,303	1,414	1,550	1,664	1,718	2,087	2,236	2,449	Other/not allocated	
I.	23,976	50,414	90,558	130,149	171,181	205,237	234,314	265,164	294,799	321,194	352,653	TOTAL EXPENDITURE	
I.1	5,635	11,358	17,121	22,895	28,669	34,525	40,457	46,325	52,309	58,226	64,274	Current Expenditures	
1	4,861	9,792	14,764	19,739	24,753	29,799	34,930	40,021	45,215	50,332	55,556	Personnel expenditures	
1	774	1,566	2,357	3,156	3,916	4,726	5,527	6,304	7,094	7,894	8,718	Wages	
2	774	1,566	2,357	3,156	3,916	4,726	5,527	6,304	7,094	7,894	8,718	Social insurance contributions	
I.2	3,755	7,911	10,353	12,694	17,448	21,129	24,119	28,375	30,710	33,238	39,311	Interest	
1	3,467	7,302	9,513	11,292	15,740	19,002	21,706	25,615	27,650	29,691	32,273	Domestic	
2	288	609	840	1,402	1,708	2,127	2,413	2,760	3,060	3,547	7,038	Foreign	
I.3	1,139	3,553	6,488	9,664	13,487	17,339	19,580	22,261	24,711	26,444	28,847	Operational & Maintenance	
I.4	60	223	294	377	479	733	810	1,016	1,202	1,342	1,388	Subsidies	
I.6	8,753	18,935	28,913	39,413	49,699	60,558	71,144	82,307	93,320	104,371	114,864	Social insurance outlays	
1	7,000	14,208	21,746	29,522	37,327	45,514	53,617	62,368	70,518	78,661	86,253	Social insurance	
2	1,753	4,352	6,792	9,366	11,847	14,341	16,823	19,235	21,954	24,513	27,303	Health insurance	
I.7	1,282	3,440	6,271	9,969	12,437	15,326	17,488	19,360	21,210	23,639	26,058	Local budget expenditure	
I.8	3,352	4,658	6,758	9,596	12,252	14,206	15,832	17,293	18,772	19,374	20,823	Other expenditures	
1	75	143	216	284	350	416	475	545	609	671	734	Unemployment insurance benefits	
2	3,277	4,215	6,178	7,866	9,563	11,258	12,507	13,858	15,200	15,712	17,098	Social assistance	
5	300	300	364	1,446	2,339	2,532	2,850	2,890	2,963	2,991	2,991	Compensation for ex-political prisoners	
III	3,908	9,336	14,360	26,541	33,237	41,421	44,884	48,227	52,565	54,560	57,088	Capital expenditures	
1	1,289	4,540	6,866	16,945	20,356	23,249	24,952	27,042	29,265	30,167	30,916	Domestically financing	
2	2,619	4,796	7,494	9,596	12,881	18,172	19,932	21,185	23,300	24,393	26,172	Foreign financed	
DEFICITI	-200	-9,451	-14,627	-23,367	-38,289	-51,579	-52,370	-57,957	-62,319	-58,444	-63,960	CASH BALANCE	
FINANCIMI DEFICITIT	200	9,451	14,627	23,367	38,289	51,579	52,370	57,957	62,319	58,444	63,960	CASH BALANCE FINANCING	
Brendshëm	-1,123	6,794	9,863	19,238	31,761	41,619	41,266	46,466	50,318	47,915	53,329	Domestic	
Të ardhura nga privatizimi	90	106	193	212	15,733	15,845	15,896	15,960	16,426	16,628	16,640	Privatization receipts	
Hua-marrje e brendshme	3,822	9,734	18,984	22,802	22,965	25,256	24,738	23,488	25,565	35,135	42,002	Domestic new borrowing (net)	
Nacionale	3,793	9,684	18,932	22,732	22,887	25,163	24,653	23,405	25,476	35,051	41,920	Other	
Lokale	29	50	52	70	78	93	85	83	89	84	82	Foreign	
Të tjera	-5,035	-3,046	-9,314	-3,776	-6,937	-518	-632	-7,018	-8,327	-3,848	-5,313	Other	
Depozitë e Qeverisë në Bankën e Shqipërisë	-4,650	-2,244	-7,526	-2,754	-7,202	-885	-6,569	-68	-1,661	-4,239	-3,999	Government deposits into the Central Bank	
Të tjera	-385	-803	-1,787	-1,021	-265	-1,402	-7,201	6,850	9,987	391	-1,314	Other	
Depozita e ISSH dhe ISKSH	-798	-1,894	-459	-1,663	-2,046	-1,273	-21	-70	832	-1,647	-1,362	Deposits of Social and Health insurance	
Mjete në ruajtje	-119	-97	-30	-51	-111	-38	-75	-204	-235	-58	-420	Preservation stock	
Nën-hua	89	89	143	365	388	420	569	569	569	817	978	On-Loan Principal	
Detyrim ndaj ISSH	703	17	2,422	818	-23	410	1,707	1,683	1,582	180	747	Liabilities to SSI	
Të tjera (detyrime të përkozhme)	-260	1,082	-3,863	-490	2,057	1,882	4,829	4,564	6,769	1,099	-2,097	Other-Float	
I huaj	1,323	2,657	4,764	4,129	6,528	9,961	11,104	11,491	12,001	10,529	10,631	Foreign	
Hua afatgjatë(e marrë)	2,420	4,321	5,879	7,543	12,670	16,597	17,804	18,719	19,441	19,961	21,655	Long-term foreign borrowing (gross)	
Nga e cila nën-hua	21	50	61	61	61	61	155	167	167	167	181		
Ndryshimi i gjendjes së arkës*	-509	-508	284	407	-548	-690	-267	-127	461	680	391	Chang. of stat. Account	
Ripagesat	-588	-1,156	-1,399	-3,821	-4,695	-5,946	-6,433	-7,101	-7,901	-10,112	-11,415	Repayments	

Burimi : Ministria e Financave

Source : Ministry of Finance

* "Ndryshimi i gjendjes së arkës" përfaqëson ndryshimin e Depozitës së Financimeve të Huaja

"Chang. of stat. Account" stands for the change in Foreign Financing Deposit

Tab - 5 **Tabela e investimeve 2013**
Table of investments 2013

Të dhëna progresive (Progressive Data)

në milionë Lekë (in million Lek)

	Janar January	Shkurt Feb	Mars Mar	Prill Apr	Maj May	Qershori Jun	Korrik Jul	Gusht Aug	Shtator Sep	Tetor Oct	Nentor Nov	
Financim i brendshëm	1,289	4,540	6,866	16,945	20,356	23,249	24,952	27,042	29,265	30,167	30,916	Domestic financing
Në %	32.98	48.63	47.81	63.84	61.24	56.13	55.59	56.07	55.67	55.29	54.15	In %
Financim i huaj	2,619	4,796	7,494	9,596	12,881	18,172	19,932	21,185	23,300	24,393	26,172	Foreign financing
Në %	67.02	51.37	52.19	36.16	38.76	43.87	44.41	43.93	44.33	44.71	45.85	In %
Totali	3,908	9,336	14,360	26,541	33,237	41,421	44,884	48,227	52,565	54,560	57,088	Total
Në %	100	100	100	100	100	100	100	100	100	100	100	In %

Burimi: Ministria e Financave

Source: Ministry of Finance

Tab - 6 **TË ARDHURAT DOGANORE 2013 (CUSTOMS REVENUES 2013)**

Të dhëna progresive (Progressive Data)

në milionë Lekë (in million Lek)

	Janar January	Shkurt Feb	Mars Mar	Prill April	Maj May	Qershori June	Korrik July	Gusht Agust	Shtator September	Tetor Oct	Nentor Nov	
Taksë doganore	345	744	1,157	1,605	2,115	2,536	3,093	3,591	4,025	4,540	5,069	Customs Duties
TVSH	5,776	11,862	18,225	25,683	33,250	39,226	47,440	55,228	62,160	70,567	77,860	V.A.T
Akcizë	2,327	4,422	6,791	9,618	12,723	16,400	19,814	23,206	25,600	29,331	32,908	Excises
Të tjera	684	1,158	2,013	2,586	3,335	4,203	4,723	5,592	6,135	6,885	7,493	Others
TOTALI	9,132	18,186	28,186	39,492	51,423	62,365	75,070	87,617	97,920	111,323	123,330	Total

TË ARDHURAT TATIMORE 2013 (TAX REVENUE)

TVSH	2,117	3,701	5,681	7,550	9,478	8,001	9,791	11,425	13,278	15,689	21,475	V.A.T
Akciza	213	246	231	225	258	258	259	258	259	259	259	Excises
Tatim mbi fitimin	1,348	2,357	5,376	6,451	7,577	8,470	9,445	10,279	11,552	12,526	13,561	Profit Tax
Tatimi mbi të ardhurat personale	2,705	4,937	7,334	9,665	11,987	14,076	17,103	19,427	21,692	24,003	25,999	Personal income tax
Taksa nacionale dhe të tjera	1,532	2,979	4,700	6,156	7,410	8,902	10,918	12,474	14,271	16,216	18,004	National taxes
TOTALI	7,915	14,220	23,322	30,047	36,710	39,707	47,516	53,863	61,052	68,693	79,298	Total
TOTALI I PËRGJITHSHËM	17,047	32,406	51,508	69,539	88,133	102,072	122,586	141,479	158,972	180,016	202,628	OVERALL TOTAL

Burimi: Ministria e Financave

Source: Ministry of Finance

Tab - 7

DEFICITI DHE FINANCIMI PËR 2013

The Deficit and Its Financing for 2013

Të dhëna progresive (Progressive Data)

Në milionë lekë (In million Leks)

	Janar January	Shkurt Feb	Mars Mar	Prill April	Maj May	Qersh June	Korrik July	Gusht Aug	Shtator Sep	Tetor Oct	Nent Nov	
TË ARDHURAT	27,684	49,963	75,931	106,782	132,893	153,658	181,944	207,207	232,480	262,750	288,693	REVENUE
SHPENZIMET	27,884	59,414	90,558	130,149	171,181	205,237	234,314	265,164	294,799	321,194	352,653	EXPENDITURES
BILANCI FISKAL	-200	-9,451	-14,627	-23,367	-38,289	-51,579	-52,370	-57,957	-62,319	-58,444	-63,960	FISCAL BALANCE
FINANCIMI I BILANCIT FISKAL	200	9,451	14,627	23,367	38,289	51,579	52,370	57,957	62,319	58,444	63,960	FINANCING
Financimi i brendshëm	-1,123	6,794	9,863	19,238	31,761	41,619	41,266	46,466	50,318	47,915	53,329	Domestic
a. Bono Thesari Neto	793	1,816	3,611	4,054	2,709	3,134	1,424	223	-1,180	-3,522	-4,586	Treasury bills
b. Obligacione	3,000	7,869	15,320	18,678	20,178	22,028	23,229	23,182	26,657	38,572	50,782	Bonds
c. <i>Ndryshimi i gjëndjes së arkës</i>	<i>-5,448</i>	<i>-4,138</i>	<i>-7,985</i>	<i>-4,417</i>	<i>-9,248</i>	<i>-2,158</i>	<i>-6,548</i>	<i>-2</i>	<i>-829</i>	<i>-5,886</i>	<i>-5,361</i>	Chang.of stat. account
Depozita e qeverisë në BSH	-4,650	-2,244	-7,526	-2,754	-7,202	-885	-6,569	68	-1,661	-4,239	-3,999	Deposit of Government in B.O.A
Depozita e ISSH dhe ISKSH	-798	-1,894	-459	-1,663	-2,046	-1,273	21	-70	832	-1,647	-1,362	Deposit of Social & Health Ins.
Mjete në ruajtje	-119	-97	-30	-51	-111	-38	75	204	235	-58	420	Non-budget revenues
Të ardhura nga privatizimi	90	106	193	212	15,733	15,845	15,896	15,960	16,426	16,628	16,640	Privatization receipts
Të tjera detyrime (të përkohshme)	532	1,188	-1,298	693	2,422	2,712	7,105	6,816	8,920	2,096	-372	Others
Huamarrje Brendshme Vendori	29	50	52	70	78	93	85	83	89	84	82	Local Borrowing
Financimi i jashtëm	1,323	2,657	4,764	4,129	7,427	9,961	11,104	11,491	12,001	10,529	10,631	Foreign
a. Hua afatgjatë	2,420	4,321	5,879	7,543	12,670	16,597	17,804	18,719	19,441	19,961	21,655	Long-term foreign borrowing (gross)
nga e cila: nënhua	21	50	61	61	61	61	155	167	167	167	181	
b. Ndryshimi I gjëndjes së arkës	-509	-508	284	407	-548	-690	-267	-127	461	680	391	Chang. of stat. Account
Ripagesat	-588	-1,156	-1,399	-3,821	-4,695	-5,946	-6,433	-7,101	-7,901	-10,112	-11,415	Repayments

Burimi: Ministria e Financave

Source: Ministry of Finance

Tab - 8 BILANCI I PAGESAVE

Balance of payments

Në milion Euro

In millions Euro

	3M_I 2012	3M_II 2012	6M_I 2012	3M_III 2012	9M_2012	3M_IV 2012	Viti 2012	3M_I 2013	3M_II 2013	6M_I 2013	3M_III 2013	9M_2013	
Llogaria korente	-290.6	-251.80	-542.40	-242.80	-785.20	-236.20	-1,021.40	-224.60	-296.80	-521.40	-191.60	-713.00	Current Account.
Bilanci tregtar	-465.4	-475.50	-940.90	-540.50	-1,481.40	-517.80	-1,999.20	-332.40	-397.60	-730.00	-437.60	-1,167.60	Trade Balance.
Eksporti I mallrave fob	325.80	394.20	720.00	402.50	1,122.50	403.10	1,525.60	381.60	458.80	840.40	454.70	1,295.10	Merchandise Exports. Fob
Importi I mallrave fob	-791.20	-869.70	-1,660.90	-943.00	-2,603.90	-920.90	-3,524.80	-714.00	-856.40	-1,570.40	-892.30	-2,462.70	Merchandise Imports. Fob
Bilanci i shërbimeve	8.40	26.20	34.60	132.70	167.30	27.90	195.20	-43.90	-37.30	-81.20	46.60	-34.60	Services Balance.
Shërbimet Kredi	293.80	381.10	674.90	578.10	1,253.00	402.10	1,655.10	283.60	346.90	630.50	524.70	1,155.20	Services Credit
Shërbimet Debi	-285.40	-354.90	-640.30	-445.40	-1,085.70	-374.20	-1,459.90	-327.50	-384.20	-711.70	-478.10	-1,189.80	Services Debt
Bilanci i të ardhurave	-40.40	-27.80	-68.20	-20.70	-88.90	-0.20	-89.10	-11.30	-23.70	-35.00	35.30	0.30	Balance of Incomes
Të ardhurat Kredi	48.20	43.00	91.20	57.80	149.00	55.30	204.30	42.20	47.40	89.60	53.10	142.70	Income Credit
Të ardhurat Debi	-88.60	-70.80	-159.40	-78.50	-237.90	-55.50	-293.40	-53.50	-71.10	-124.60	-17.80	-142.40	Income Debt
Bilanci i transfertave	206.80	225.30	432.10	185.70	617.80	253.90	871.70	163.00	161.80	324.80	164.10	488.90	Balance of Transfers
Transferta private	201.50	220.50	422.00	180.30	602.30	244.40	846.70	161.40	154.40	315.80	160.60	476.40	Private Unrequired Transfers
Transferrat shtetërore	5.30	4.80	10.10	5.40	15.50	9.50	25.00	1.60	7.40	9.00	3.50	12.50	Official Unrequired Transfers
Llogaria kapitale	12.90	43.00	55.90	9.80	65.70	15.60	81.30	9.70	4.80	14.50	14.80	29.30	Capital Account
Llogaria financiare	245.40	142.50	387.90	164.50	552.40	233.60	786.00	198.90	333.70	532.60	64.80	597.40	Financial Account
Investime direkte	202.80	190.80	393.60	156.90	550.50	176.70	727.20	194.90	237.60	432.50	258.20	690.70	Direct Investment
Investime portofoli	-46.40	29.50	-16.90	-18.60	-35.50	11.00	-24.50	-7.10	-84.60	-91.70	11.30	-80.40	Portfolio Investment
Kapitale të tjera	89.00	-69.10	19.90	30.10	50.00	45.90	95.90	15.00	180.80	195.80	-201.20	-5.40	Other Capital
Gabime dhe harresa neto	35.40	73.80	109.20	158.00	267.20	-36.20	231.00	-7.50	44.80	37.30	146.50	183.80	Net errors and omissions
Bilanci i përgjithshëm	3.10	7.5	10.60	89.50	100.10	-23.2	-77.20	-23.5	86.5	63.00	34.50	97.50	Overall Balance
Rezervat	-3.20	-7.50	-10.70	-89.70	-100.40	23.20	-77.20	23.60	86.40	110.00	-34.50	75.50	Reserve Assets
Përdor kred & huash nga FMN	0.00	-8.70	-8.70	-3.90	-12.60	0.00	-12.60	-3.90	-0.10	-4.00	-3.50	-7.50	Use of Fund Credit and Loans

Burimi : Banka e Shqipërisë

Source : Bank of Albania

Tab - 9 MJETET VALUTORE NETO
 Net Foreign Assets

Në milionë Lekë Fundi i periudhës	2009	2010	2011	2012	2013												Millions of Lek End of Period
					Janar Jan	Shkurt Feb	Mars Mar	Prill Apr	Maj May	Qer Jun	Korr Jul	Gusht Aug	Shtator Sep	Tetor Oct	Nëntor Nov		
Mjetet valutore neto	214,466.7	252,827.9	255,657.9	266540	259,567.1	262,132.3	265,336.6	261,058.6	277,091.7	274,123.7	272,269.5	276,987.6	278,746.4	274,261.8	272,605.7	Net Foreign assets	
Predendime ndaj jorezidentëve	236,223.3	274,628.2	276,475.7	288142.1	280,833.2	283,325.2	286,304.6	282,668.6	298,127.3	295,655.1	294,024.5	298,615.1	299,334.3	294,994.0	293,841.3	Claims on non-residents	
Minus: Detyrime ndaj jorezidentëve	21,756.6	21,800.3	20,817.8	21602.1	21,266.1	21,192.9	20,968.0	21,610.0	21,035.6	21,531.4	21,755.0	21,627.5	20,587.9	20,732.2	21,235.6	Minus: Liabilities to non-residents	
Mjetet e brendshme	105,263.2	72,244.4	84,492.3	78858.1	69,984.8	62,576.5	63,854.4	74,325.2	63,899.0	71,207.4	70,827.8	76,544.9	72,149.1	66,139.8	67,718.3	Domestic Assets	
Pretendimet neto ndaj qeverisë qendrore	71,369.7	57,937.1	57,098.0	55145.6	51,233.8	46,685.1	42,307.9	49,356.4	44,325.2	52,072.6	46,809.4	53,612.8	53,345.1	49,587.8	50,131.4	Net Claims on Central Government	
Pretendimet ndaj qeverisë qendrore	82,289.4	66,928.8	67,590.8	68057.8	68,400.2	64,487.7	64,713.4	65,052.8	65,021.9	65,311.4	65,428.9	65,316.6	66,039.6	66,443.9	66,650.5	Minus: Due to Central Government	
Minus: Detyrime ndaj qeverisë qendrore	10,919.7	8,991.7	10,492.8	12912.2	17,166.4	17,802.6	22,405.5	15,696.4	20,696.7	13,238.8	18,619.5	11,703.8	12,694.5	16,856.1	16,519.1	Claims on other financial corporations	
Pretendime ndaj korporatave të tjera deponituese	32,372.6	12,535.6	25,485.8	21800.8	16,845.5	13,992.4	19,652.7	23,078.1	17,690.6	17,258.2	22,149.8	21,069.3	16,948.3	14,701.6	15,744.3	Claims on other non-financial corporations	
Pretendime ndaj korporatave të tjera financiare	-	-	-	-	-	-	-	-	-	-	-	-	-	-	-	Claims on public non-financial corporations	
Pretendime ndaj korporatave jofinanciare publike	-	-	-	-	-	-	-	-	-	-	-	-	-	-	-	Claims on other non-financial corporations	
Pretendime ndaj korporatave të tjera jofinanciare	-	-	-	-	-	-	-	-	-	-	-	-	-	-	-	Claims on other resident sectors	
Pretendime ndaj sektorëve të tjerë rezidentë	1,520.9	1,771.7	1,908.5	1911.7	1,905.5	1,899.0	1,893.8	1,890.7	1,883.2	1,876.6	1,868.6	1,862.8	1,855.7	1,850.4	1,842.6	Monetary Base	
Baza Monetare	284,839.7	283,453.5	289,809.0	297721.9	285,395.0	284,488.0	286,351.9	293,993.8	300,701.0	306,479.3	305,185.8	315,231.3	311,876.1	304,120.1	303,866.2	Deposits	
Depozita të papërfshira në parandë e gjerë	709.9	625.3	2,432.0	1125.1	1,379.0	1,242.5	1,273.6	1,453.2	1,124.3	1,215.6	1,415.0	1,041.0	958.0	945.5	944.5	Loans	
Huatë	-	-	-	-	-	-	-	-	-	-	-	-	-	-	-	Other accounts payable	
Llogari të pagueshme	720.6	797.9	901.1	1306.1	1,323.8	1,120.3	1,138.5	1,157.2	1,175.1	1,192.5	1,212.3	1,230.2	1,248.3	1,267.6	1,284.8	Other items net	
Të tjera neto	-6,537.2	-12,051.3	-12,984.4	-14702.6	-14,681.0	-14,465.5	-14,877.3	-14,619.7	-14,328.0	-13,693.1	-14,142.2	-14,290.0	-14,236.0	-14,162.6	-14,023.5	Shares and other equity	
Aksione	39,997.0	52,246.7	59,992.0	59,947.5	56,135.0	52,323.5	55,304.3	53,399.5	52,318.3	50,136.8	49,426.3	50,320.1	51,049.1	48,231.0	48,252.0		

Burimi : Banka e Shqipërisë

Source : Bank of Albania

Tab - 10 KREDIA PËR EKONOMINË
Credit to Economy

Në milion Lekë Fundi i periudhës	2009	2010	2011	2012	2013												Million of Lek End of Period
					Janar Jan	Shkurt Feb	Mars Mar	Prill Apr	Maj May	Qer Jun	Korr Jul	Gusht Aug	Shtator Sep	Tetor Oct	Nëntor Nov		
Totali i kredisë	440,397.4	483,044.8	541,899.9	554,732.2	551,444.8	551,607.5	556,521.0	554,835.8	554,721.8	557,462.5	547,876.3	544,965.3	547,332.7	534,878.1	546,051.9	Total Credit	
Kredia për qeverinë lokale	-	-	147.20	193.9	189.7	189.5	192.7	212.0	222.0	237.7	231.7	230.9	237.8	235.0	255.0	Credits to local Government	
Në lekë	-	-	147.20	193.9	189.7	189.5	192.7	212.0	222.0	237.7	231.7	230.9	237.8	235.0	255.0	in Lek	
Në valutë	-	-	-	-	0.0	-	-	-	-	-	-	-	-	-	-	in Foreign Currency	
Kredia për korporatat jofinanciare publike	12,056.3	9,373.9	18,678.5	23,780.7	23,753.7	23,946.4	23,933.8	23,678.5	24,029.4	23,703.7	23,865.0	24,600.5	25,022.3	25,017.6	25,065.3	Credits to Public Non-financial Corporations	
Në Lekë	6,323.5	5,022.9	8,446.2	18,474.3	18,401.1	18,595.4	18,596.8	18,591.7	18,654.9	18,701.9	18,759.9	19,237.6	19,601.1	19,630.8	19,682.2	in Lek	
Në valutë	5,732.8	4,351.0	10,232.3	5,306.4	5,352.6	5,351.0	5,337.0	5,086.8	5,374.5	5,001.8	5,105.1	5,362.9	5,421.2	5,386.8	5,383.1	in Foreign Currency	
Kredia për korporatat jofinanciare private	275,479.8	315,879.1	364,373.9	370,993.0	369,151.5	369,645.9	373,836.0	371,554.4	370,878.0	371,984.9	363,098.8	361,368.6	362,258.6	355,533.2	356,714.3	Credits to other Non-financial Corporations	
Në Lekë	70,353.3	83,234.9	108,321.7	121,808.7	119,665.3	119,056.1	120,356.5	119,864.1	119,289.5	120,092.4	119,841.2	118,541.6	119,927.2	115,568.0	115,990.7	in Lek	
Në valutë	205,126.5	232,644.2	256,052.2	249,184.3	249,486.2	250,589.8	253,479.5	251,690.3	251,588.5	251,892.5	243,257.6	242,827.0	242,331.4	239,965.2	240,723.6	in Foreign Currency	
Kredia për korporatat e tjera financiare	6,032.3	8,704.5	9,841.9	10,182.9	9,986.5	9,776.9	9,665.5	9,615.9	9,575.7	9,549.0	9,681.6	9,618.1	9,810.7	10,256.3	9,814.1	Credits to Other Financial Corporations	
Në Lekë	816.3	2,957.0	3,364.2	4,031.7	3,968.4	3,839.0	3,845.1	4,162.0	4,214.2	4,180.4	4,397.3	4,461.1	4,521.0	4,262.7	4,281.7	in Lek	
Në valute	5,216.0	5,747.5	6,477.7	6,131.2	6,018.1	5,937.9	5,820.4	5,453.9	5,361.5	5,368.6	5,284.3	5,155.7	5,289.7	5,993.6	5,332.4	in Foreign Currency	
Pretendime për sektorë të tjerë rezidentë	146,829.0	149,087.3	148,858.4	149,601.7	148,363.4	148,048.8	148,893.0	149,775.0	150,016.7	151,987.2	150,999.2	149,148.5	150,003.3	143,836.0	154,403.2	Claims to other Resident Sectors	
Në Lekë	62,986.8	65,897.5	68,499.9	70,614.1	70,231.0	70,234.0	70,758.1	71,161.7	71,808.3	72,354.5	72,639.4	71,402.7	71,635.7	71,840.9	77,070.0	in Lek	
Në valutë	83,842.3	83,189.8	80,358.5	78,987.6	78,132.4	77,814.8	78,134.9	78,613.3	78,208.4	79,632.7	78,159.8	77,745.8	78,367.6	71,995.1	77,333.2	in Foreign Currency	

Burimi : Banka e Shqipërisë

Source : Bank of Albania

Tab - 11 OFERTA E PARASË
Money Supply

Në milion Lekë Fundi i periudhës	2009	2010	2011	2012	2013												Millions of LEK End of Period
					Janar Jan	Shkurt Feb	Mars Mar	Prill Apr	Maj May	Qer Jun	Korr Jul	Gusht Aug	Shtator Sep	Tetor Oct	Nëntor Nov		
Beza monetare	284,899.7	283,453.5	289,809.5	297,721.9	285,395.0	284,488.0	286,951.9	293,993.8	300,701.0	306,479.3	305,185.8	315,231.3	311,876.1	304,120.1	303,866.2	Base Money	
Ndryshimi vjetor në %	4.8	-0.5	5.4	2.7	0.5	-0.4	1.4	3.1	4.6	3.5	1.6	3.9	3.5	2.1	3.6	Y/Y change in %	
Paraja jashtë korporatave deponituese	209,043.8	195,059.0	194,923.4	192,705.1	184,703.5	185,113.8	186,796.7	190,003.6	196,173.6	202,187.1	201,254.4	201,342.6	197,777.9	195,409.0	195,760.0	Currency Outside Depository	
Ndryshimi vjetor në %	6.8	-6.7	-0.1	-1.1	-1.9	-1.2	0.6	2.1	5.3	7.8	6.9	6.6	5.4	5.3	5.3	Y/Y change in %	
Depozita	682,425.7	785,225	875,230	930,703	926,559.3	933,222.1	932,513.3	943,448.0	940,871.3	939,486.5	934,908.7	947,952.5	955,864.4	948,733.0	951,001.0	Deposits	
Ndryshimi vjetor në %	6.9	18.5	10.5	6.3	6.4	6.07	5.4	5.9	4.7	3.8	2.4	1.9	2.7	1.7	2.2	Y/Y change in %	
Agregati M1	284,505.6	275,427.3	276,896.3	281,246.6	267,783.0	270,666.9	274,754.6	280,474.9	291,176.7	298,700.6	294,801.3	296,921.6	292,635.4	290,123.0	291,092.5	M1 Aggregate	
Ndryshimi vjetor në %	0.6	-3.2	0.5	1.6	1.0	1.8	3.8	5.0	8.6	10.9	9.0	6.6	7.4	8.0	8.9	Y/Y change in %	
Agregati M2	578,181.5	604,517.3	647,007.8	669,577.1	660,455.2	666,244.1	669,027.8	678,133.3	692,706.9	700,465.0	698,924.0	699,974.6	697,122.5	693,708.3	692,320.2	M2 Aggregate	
Ndryshimi vjetor në %	4.2	4.6	7.0	3.5	2.9	3.4	3.6	4.2	5.5	6.5	6.3	6.6	6.8	6.3	5.6	Y/Y change in %	
Agregati M3	871,469.5	980,283.9	1,070,153.7	1,123,407.8	1,113,262.8	1,118,395.9	1,119,310.0	1,133,451.6	1,137,045.0	1,141,855.4	1,136,162.9	1,149,296.1	1,153,642.4	1,144,142.1	1,146,760.9	M3 Aggregate	
Ndryshimi vjetor në %	6.8	12.5	9.2	5.0	4.9	4.8	4.6	5.2	4.8	4.5	3.2	2.7	3.2	2.3	2.7	Y/Y change in %	
Burimet e bazës monetare																Monetary Base sources	
Mjetet e huaja neto	214,466.8	252,827.8	255,657.9	266,540.0	259,567.1	262,132.3	265,336.6	261,058.7	277,091.7	274,123.7	272,269.5	276,987.6	278,746.4	274,261.8	272,605.7	Net foreign assets	
Mjetet e brendshme neto	105,263.2	72,244.3	84,492.3	78,858.1	69,984.8	62,576.4	63,854.3	74,325.2	63,899.1	71,207.4	70,827.8	76,544.9	72,149.1	66,139.8	67,718.3	Domestic assets	
Pretendimet ndaj qeverisë qendrore neto	71,369.8	57,937.1	57,098.1	55,145.6	51,233.8	46,685.1	42,307.9	49,356.4	44,325.3	52,072.6	46,809.4	53,612.8	53,345.1	49,587.8	50,131.4	Net Claims on central government	
Pretendimet ndaj korporatave të tjera deponituese	32,372.6	12,535.6	25,485.8	21,800.8	16,845.5	13,992.4	19,652.7	23,078.1	17,690.6	17,258.2	22,149.8	21,069.3	16,948.3	14,701.6	15,744.3	Claims on other depository corporations	

Burimi : Banka e Shqipërisë

Source : Bank of Albania

Tab - 12 DEPOZITAT Deposits					2013												Mujor-Monthly
	2009	2010	2011	2012	Janar Jan	Shkurt Feb	Mars Mar	Prill Apr	Maj May	Qer Jun	Korr Jul	Gusht Aug	Shtator Sep	Tetor Oct	Nëntor Nov	Millions of Leks End of Period	
Në milionë Lekë																	
Fundi i periudhës																	
Në lekë	369,138	409,459	452,085	476,872	475,752	481,130	482,231	488,130	496,533	498,296	497,670	498,632	499,345	498,299	496,560	In national currency	
Depozitat e transferueshme +Depozita me likuiditet të lartë (depozita pa afat)	61,372	80,369	81,975	88,541	83,080	85,553	87,958	90,471	95,003	96,532	93,547	95,579	94,858	94,714	95,333	Transferable deposits+Liquid deposits	
Qeveria lokale	478.1	948.1	1,157.4	1,059.7	1,089.7	1,059.8	1,451.5	1,359.3	1,651.6	1,292.9	1,287.2	1,236.2	1,294.0	1,582.4	1,588.6	Local governments	
Korporata jofinanciare publike	7,687.7	7,134.0	7,303.4	7,168.0	7,193.7	7,946.2	7,415.2	7,066.5	8,925.2	6,822.1	5,420.7	5,672.8	6,045.2	6,756.4	7,090.4	Public non-financial corporations	
Korporata të tjera financiare	675.3	920.6	532.5	1,789.2	567.8	561.1	476.8	413.0	589.2	497.8	653.9	528.1	577.6	571.6	512.4	Other financial corporations	
Korporata të tjera jofinanciare	20,574.7	22,505.0	20,681.5	24,716.6	22,346.8	23,921.6	24,854.6	26,299.0	27,291.7	27,962.2	25,916.4	25,831.5	26,503.1	25,334.4	24,279.3	Other non-financial corporations	
Sektorë të tjerë rezidentë	31,956.3	48,860.8	52,300.1	53,807.9	51,881.6	52,064.4	53,759.8	55,333.5	56,545.4	59,956.7	60,268.8	62,310.4	60,437.6	60,469.2	61,881.9	Other resident sectors	
Depozita të tjera	293,676	329,090	370,110	388,331	392,672	395,577	394,273	397,659	401,530	401,764	404,123	403,053	404,487	403,585	401,228	Other deposits	
Qeveria lokale	8.4	55.1	109.6	19.4	17.2	17.6	18.0	18.4	18.9	19.3	18.8	16.5	16.8	13.9	54.0	Local governments	
Korporata jofinanciare publike	3,378.4	3,054.3	2,608.9	1,715.4	2,555.5	3,502.0	2,210.7	1,770.8	1,748.5	1,742.9	644.0	663.0	635.0	1,499.6	988.7	Public non-financial corporations	
Korporata të tjera financiare	786.6	1,773.4	1,423.5	2,224.4	3,743.4	3,740.9	1,560.5	3,231.4	2,986.5	1,996.5	4,167.6	5,746.0	6,507.3	4,150.3	3,854.4	Other financial corporations	
Korporata të tjera jofinanciare	9,898.3	8,316.8	11,292.5	10,954.1	9,775.8	9,739.6	10,620.6	11,238.3	13,035.2	13,385.5	13,692.2	14,502.9	12,810.2	14,881.6	14,940.2	Other non-financial corporations	
Sektorë të tjerë rezidentë	279,604.3	315,890.5	354,675.1	373,417.3	376,580.4	378,577.1	379,863.4	381,399.6	383,741.0	384,620.2	385,602.2	382,124.7	384,517.8	383,040.0	381,390.4	Other resident sectors	
Në valutë	293,288	375,767	423,146	453,831	452,808	452,092	450,282	455,318	444,338	441,191	437,239	448,320	456,520	450,434	454,441	In foreign currency	
Qeveria lokale	313.0	493.0	280.5	44.5	64.8	58.5	39.9	46.7	102.2	138.8	31.7	71.1	94.8	553.5	401.6	Local governments	
Korporata jofinanciare publike	6,771.0	6,201.0	5,242.2	4,011.2	4,172.5	5,055.6	5,270.0	5,794.5	4,862.3	4,771.3	4,666.9	4,885.3	4,853.9	4,689.8	4,646.8	Public non-financial corporations	
Korporata të tjera financiare	3,672.8	8,572.0	6,022.3	6,303.3	6,412.3	6,096.2	5,767.8	6,020.1	5,603.4	5,269.4	5,336.3	5,247.6	5,729.3	5,988.1	6,186.2	Other financial corporations	
Korporata të tjera jofinanciare	39,582.9	57,382.9	54,418.4	46,867.5	47,507.5	46,094.1	45,565.8	52,164.5	46,299.4	45,285.4	42,385.1	46,732.0	50,936.9	49,587.1	50,651.8	Other non-financial corporations	
Sektorë të tjerë rezidentë	242,948.4	303,117.7	357,182.4	396,604.2	394,650.4	394,787.3	393,638.7	391,292.4	387,470.7	385,725.6	384,818.9	392,384.4	394,904.9	389,615.1	392,554.3	Other resident sectors	
Totali	661,626	785,225	875,230	930,703	928,559	933,222	932,513	943,448	940,871	939,487	934,909	947,953	955,864	948,733	951,001	Total	
Qeveria lokale	799	1,496.2	1,547.5	1,123.6	1,171.7	1,135.9	1,509.4	1,424.4	1,772.7	1,451.0	1,335.7	1,323.8	1,405.6	2,149.8	2,024.2	Local governments	
Korporata jofinanciare publike	17,637	16,389.3	15,154.5	12,894.6	13,921.7	16,503.8	14,895.9	14,631.8	15,536.0	13,336.3	10,731.6	11,221.1	11,534.1	12,945.8	12,725.9	Public non-financial corporations	
Korporata të tjera financiare	5,243	11,266.0	7,978.3	10,316.9	10,723.5	10,398.2	7,805.1	6,664.5	9,179.1	7,763.7	10,157.8	11,521.7	12,814.2	10,710.0	10,553.0	Other financial corporations	
Korporata të tjera jofinanciare	70,361	88,204.7	86,392.4	82,538.2	79,630.1	79,755.3	81,041.0	89,701.8	86,626.3	86,633.1	81,993.7	87,066.4	90,250.2	89,803.1	89,871.3	Other non-financial corporations	
Sektorë të tjerë rezidentë	568,186	667,869.0	764,157.6	823,829.4	823,112.4	825,428.8	827,261.9	828,025.5	827,757.1	830,302.5	830,689.9	836,819.5	839,860.3	833,124.3	835,826.6	Other resident sectors	

Burimi : Banka e Shqipërisë

Source : Bank of Albania

Tab - 13 BILANCI I PËRMBLEDHUR I BSH
 Consolidated BoA Balance sheet

Në milion Lekë Fundi i periudhës	2009	2010	2011	2012	2013												Millions of Lek End of period
					Janar Jan	Shkurt Feb	Mars Mar	Prill Apr	Maj May	Qer Jun	Korr Jul	Gusht Aug	Shtator Sep	Tetor Oct	Nëntor Nov		
AKTIVET	359,552	368,032	384,581	394,834	382,749	378,372	387,639	387,504	397,246	393,992	397,812	401,352	398,612	392,344	392,296	ASSET	
Total	62,644	50,480	48,572	48,288	38,648	43,070	51,280	45,504	57,841	34,519	45,272	40,809	46,319	46,258	40,150	Total	
Mbajtjet e SDR	7,546.1	8,126.9	8,226.5	8,789.7	8,379.5	8,289.8	11,518.2	11,429.2	11,384.7	11,420.5	11,035.9	10,837.0	10,792.8	10,602.3	10,586.6	SDR holdings	
Arka në valutë	705.8	647.0	59.8	67.5	71.9	45.8	35.3	39.0	101.9	29.4	36.8	27.7	22.9	20.6	13.4	Foreign currency	
Depozitat	54,392	41,705.7	40,286.0	39,431.1	30,196.9	34,733.9	39,726.3	34,035.7	46,353.9	23,069.3	34,199.1	29,943.8	35,503.3	35,635.4	29,549.8	Deposits	
Letrat me vlerë të ndryshme nga aksionet	243,143	280,301	284,210	294,007	295,972.0	294,127.6	288,953	290,439	294,083	314,538	301,736	310,317	307,096	302,820	307,485	Securities other than shares	
Jorezident	165,853.4	215,901.8	219,718.8	229,313.1	231,633.7	229,850.6	224,599.0	225,935.6	229,765.5	250,076.5	237,283.9	246,100.6	242,288.7	237,723.3	242,270.9	nonresidents	
Qeveria qendrore	77,289.4	64,399.2	64,490.8	64,694.1	64,338.3	64,277.0	64,354.4	64,503.4	64,317.9	64,461.8	64,452.0	64,216.5	64,807.3	65,097.0	65,214.0	central government	
Huatë	33,885	14,302	27,388	23,707	18,745	15,887	21,541	24,960	19,567	19,128	24,013	22,927	18,798	16,544	17,581	Loans	
Qeveria qendrore	0.0	0.0	0.0	0.0	0.0	0.0	0.0	0.0	0.0	0.0	0.0	0.0	0.0	0.0	0.0	Central Government	
Korporata të tjera deponituese	32,371.7	12,534.8	25,485.4	21,800.2	16,844.9	13,991.8	19,652.2	23,077.5	17,690.1	17,257.6	22,149.2	21,068.6	16,947.6	14,701.0	15,743.8	Other depository corporations	
Sektorë të tjerë rezidentë	1,513.5	1,767.3	1,902.8	1,906.5	1,900.2	1,895.1	1,888.7	1,882.9	1,876.7	1,870.3	1,863.8	1,858.3	1,850.7	1,843.3	1,837.5	Other resident sectors	
Derivatet financiare	10.7	81.4	35.3	14.2	14.6	13.3	14.9	143.2	12.1	13.9	16.1	15.9	16.1	12.1	19.5	Financial derivatives	
Llogarit të arketueshme	13,279.2	10,748.3	11,295.9	14,129.2	14,833.6	10,636.9	10,999.5	11,868.5	11,434.0	12,117.2	12,860.2	13,020.3	12,169.5	12,385.0	12,872.8	Receivable accounts	
Mjetet jofinanciare	6,590.9	12,119.1	13,080.0	14,688.0	14,535.8	14,637.4	14,850.1	14,589.3	14,309.6	13,675.6	14,114.8	14,262.9	14,213.4	14,324.4	14,187.4	Nonfinancial assets	
DETYRIMET	359,552	368,032	384,581	394,834	382,750	378,372	387,639	387,504	397,246	393,992	397,812	401,352	398,612	392,345	392,296	LIABILITIES	
Total	216,768	202,644	203,009	201,086	193,147	193,028	195,316	199,049	205,633	212,394	211,737	212,269	209,429	206,167	206,894	Total	
Para në qarkullim	216,767.6	202,386.7	202,906.6	200,898.7	193,000.1	192,517.2	195,056.5	198,302.7	204,408.1	212,177.7	210,750.6	211,326.9	208,196.1	205,093.5	205,666.1	Currency in Circulation	
Depozitat e përfshira në paranë e gjerë	0.6	256.8	102.8	187.3	147.2	510.4	259.0	746.1	1,225.1	216.2	986.8	942.1	1,233.1	1,073.7	1,228.0	Deposits included in broad money	
Depozita të papërfshira në paranë e gjerë	87,661	98,842	108,017	120,691	120,799	118,057	122,244	122,034	126,649	118,336	123,218	125,422	125,805	125,438	124,119	Deposits excluded from broad money	
Jorezident	7,981.6	8,440.3	8,318.7	10,042.9	10,026.1	9,983.9	9,961.0	9,962.9	9,830.8	9,821.6	9,755.0	9,735.0	9,725.1	9,708.3	9,717.9	Nonresidents	
Qeveria qendrore	10,897.5	8,966.2	10,465.6	12,887.1	17,145.8	15,370.2	19,972.8	15,672.6	20,626.0	13,213.5	18,600.0	11,683.9	12,674.6	16,831.6	16,484.8	Central government	
Korporata të tjera deponituese	68,071.5	80,810.0	88,570.2	97,054.7	92,666.5	91,879.3	91,456.2	95,367.2	95,489.2	94,508.3	93,869.1	102,962.3	102,446.9	97,952.9	96,972.1	Other depository corporations	
Korporata të tjera jofinanciare	17.0	14.9	20.5	37.2	39.0	42.7	44.1	44.2	44.6	46.3	47.5	48.8	55.5	57.9	59.1	Other nonfinancial corporations	
Sektorë të tjerë rezidentë	692.9	610.4	641.5	669.2	921.3	780.7	809.7	986.8	658.4	746.4	946.8	992.2	902.5	887.6	885.4	Other resident sectors	
Huatë	1,269	5,921	4,852	3,871	3,663	3,505	3,411	3,406	3,396	3,409	3,224	3,032	2,985	2,932	2,930	Loans	
Jorezidentët	1,269.2	5,920.6	4,852.0	3,870.7	3,663.0	3,505.2	3,410.8	3,406.3	3,395.6	3,408.8	3,224.1	3,031.7	2,985.0	2,931.6	2,930.3	Nonresidents	
Qeveria qendrore	0.0	0.0	0.0	0.0	0.0	0.0	0.0	0.0	0.0	0.0	0.0	0.0	0.0	0.0	0.0	Central Government	
Korporata të tjera deponituese	0.0	0.0	0.0	0.0	0.0	0.0	0.0	0.0	0.0	0.0	0.0	0.0	0.0	0.0	0.0	Other depository corporations	
Llogarit të pagueshme	6,903.5	936.4	1,064.3	1,680.5	1,634.3	3,968.5	3,767.9	2,067.7	1,730	2,172.8	2,776	2,863.6	1,886	2,224.7	2,758	Other accounts payable	
Alokimi i SDR	6,954.1	7,439.5	7,647.1	7,557.9	7,371.2	7,490.2	7,596.2	7,548.4	7,520	7,543.9	7,430	7,445.1	7,459	7,351.7	7,342	SDR allocation	
Aksione dhe Instrumenta të tjerë	39,997	52,249.7	59,920.0	59,947.5	56,135.0	52,323.5	55,304.3	53,999.5	52,318.3	50,136.8	49,426.3	50,320.1	51,049.1	48,231.0	48,252.0	Shares and other equity	

Burimi : Banka e Shqipërisë

Source : Bank of Albania