



**REPUBLIKA E SHQIPËRISE**  
**MINISTRIA E FINANCAVE**  
DREJTORIA E MAKROEKONOMISË

# **EKONOMIA DHE BUXHETI**



**QERSHOR, 2013**

# Raporti Mujor

Qershor, 2013

Kontakt:

Telefon: ++355 (4) 228 1009

e-mail: [elami@minfin.gov.al](mailto:elami@minfin.gov.al)

[www.minfin.gov.al](http://www.minfin.gov.al)

## PËRMBAJTJA

VEÇORITË KRYESORE.....	2
ZHVILLIMET EKONOMIKE.....	3
1. Indeksi i Çmimeve të Konsumit	3
2. Kursi mesatar i këmbimit	4
3. Ecuria e Normave të Interesit të Depozitave dhe Huave	5
4. Bilanci i Pagesave	6
5. Mjetet Valutore Neto të Sistemit Bankar	7
6. Kredia për Ekonominë	8
7. Oferta e Parasë	9
8. Depozitat sipas Burimeve	10
SEKTORI FISKAL .....	11
1. Buxheti i Konsoliduar	11
2. Të Ardhurat sipas Burimeve	12
ANEKSI STATISTIKOR .....	13

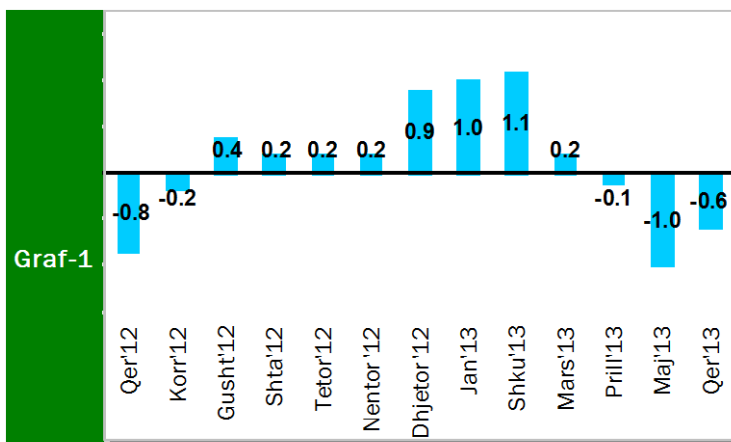
## VEÇORITË KRYESORE

- *Indeksi i çmimeve të konsumit* në muajin Qershor 2013 arriti në 114.78 përqind;
- *Norma vjetore e inflacionit* për muajin Qershor ishte 2.3 përqind;
- *Kursi mesatar i këmbimit të monedhës vendase me dy monedhat kryesore të huaja* për muajin Qershor 2013 ishte 106.89 lekë për dollarë dhe 140.96 lekë për euro;
- *Normat e interesit të depozitave në lekë* gjatë muajit Qershor shënuan kuotat 4.59 për ato 12 mujore, 3.64 për 6 mujoret dhe 2.78 përqind për depozitat 3 mujore dhe 3.01 për depozitat 1 mujore;
- *Normat e interesit për huatë në lekë* ishin 10.9 përqind për huatë 12 mujore dhe 9.56 për ato 6 mujore;
- *Oferta totale e parasë, e matur nga agregati M3*, arriti në 1,141.7 miliardë lekë në muajin Qershor, duke shënuar një rritje prej rreth 4.5 përqind, krahasuar me të njëjtën periudhë të një viti më parë;
- *Bilanci i pagesave për 3 - mujin e parë të vitit 2013* rezultoi me një deficit të përgjithshëm prej 23.6 milionë euro;
- *Situata Buxhetore* për periudhën Janar - Qershor 2013 rezultoi me një deficit të përgjithshëm prej rreth 51.6 miliardë lekë, ose rreth 174.5 përqind e planit për periudhën;
- *Të ardhurat gjithsej* të realizuara gjatë periudhës Janar - Qershor 2013, arritën në rreth 153.7 miliardë lekë, ose rreth 92.5 përqind e planit për periudhën;
- *Shpenzimet gjithsej* gjatë të njëjtës periudhë, arritën në rreth 205.2 miliardë lekë, ose rreth 104.9 përqind e shpenzimeve të planifikuara për periudhën;

## ZHVILLIMET EKONOMIKE

### 1. Indeksi i Çmimeve të Konsumit

Indeksi i Çmimeve të Konsumit (IÇK) për muajin Qershor 2013 pësoi një rënie prej 0.7 përqind krahasuar me muajin Maj '13, kur ky indeks shënonte një rënie prej 1.15 përqind, krahasuar me muajin paraardhës, ndërsa gjatë muajit Prill'13 ky indeks ishte 0.15 përqind më i lartë se muaji Mars'13. Ndryshimet respektive në të njëjtët muaj të një viti më parë



**Ndryshimet mujore të IÇK-së**

Burimi: INSTAT

ishin -0.95 përqind, -0.86 përqind dhe -0.06 përqind. Rënia me e madhe mujore, gjatë muajit Qershor u konstatua në grupin "Ushqime dhe pije joalkoolike" me 1.73 përqind. Pësha specifike relativisht e lartë që zë ky grup në shportën e mallrave të konsumit, bën që ndryshimet e çmimeve për këtë grup të kenë efekte të mëdha mbi normën e inflacionit (rreth 0.61 pikë përqindje).

Norma vjetore e inflacionit në

muajin Qershor arriti në 2.3 përqind duke qëndruar brenda objektivit të Bankës së Shqipërisë. Ndryshimet vjetore të indeksit të çmimeve të konsumit, në përqindje, për vitet 2012 dhe 2013 paraqiten në tabelën 1.

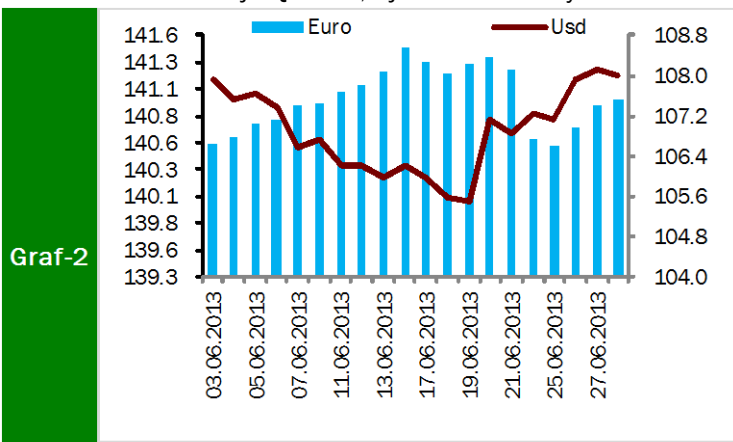
**Tab - 1 Ndryshimi vjetor i Indeksit të Çmimeve të Konsumit (në %)**

VITI	Janar	Shkurt	Mars	Prill	Maj	Qershor
<b>2012</b>	1.6	0.6	1.0	1.6	1.9	2.2
<b>2013</b>	2.7	2.5	2.4	2.3	2.1	<b>2.3</b>
VITI	Korrik	Gusht	Shtator	Tetor	Nëntor	Dhjetor
<b>2012</b>	2.7	2.8	2.6	2.4	2.5	2.4
<b>2013</b>						

Burimi: INSTAT

## 2. Kursi mesatar i këmbimit

Kursi mesatar i këmbimit të lekut kundrejt Euros në muajin Qershor 2013, arriti në 140.96 Lekë/Euro, duke shënuar një rritje me 0.05 përqind krahasuar me një muaj më parë. Në fund të muajit Qershor, një euro u këmbye me 140.96 lekë.



**Ecuria e Kursit të Këmbimit gjatë muajit Qer'13**

Burimi: Banka e Shqipërisë

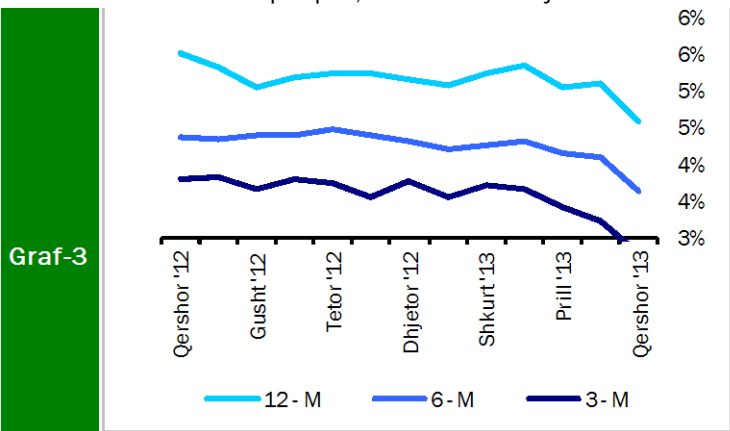
lekut kundrejt dollarit amerikan në muajin Qershor 2013, arriti në 106.89 lekë/dollarë duke shënuar një rënie prej 1.5 përqind kundrejt muajit Maj'13. Në fund të muajit Qershor, kursi i këmbimit për dollarin amerikan arriti në nivelin 107.99 lekë/dollarë. Në krahasim me muajin Qershor të vitit të kaluar rezultoi se monedha shqiptare është mbiçmuar (mesatarisht) ndaj dollarit amerikan në masën 3.2 përqind, ndërsa kundrejt

monedhës europiane Euro është nënçmuar me 1.8 përqind. Nënçmimi dhe mbiçmimi i lekut, kundrejt dy monedhave kryesore, monedhës europiane Euro dhe monedhës amerikane, në radhë të parë është i lidhur me ecurinë e tyre në tregjet monetare ndërkombëtare, duke reflektuar sjelljen e tyre në tregun e brendshëm monetar. Kursi i këmbimit të euros me dollarin amerikan pësoi një rënie mesatare duke arritur në rreth 0.758 euro/dollarë.

Ndër faktorët e brendshëm që kanë ndikuar në ecurinë e monedhës vendase gjatë këtij muaji përmendim: ruajtja e ritmeve pozitive të rritjes ekonomike në vend, efikasiteti i politikës fiskale, efikasitetet në politikën monetare dhe në operacionet ndërbankare të ndërmarrja nga Banka e Shqipërisë, etj.

### 3. Ecuria e Normave të Interesit të Depozitave dhe Huave

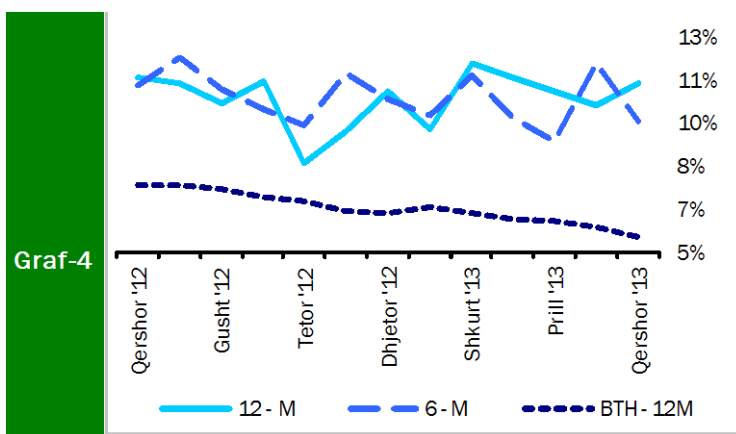
Gjatë muajit Qershor 2013, normat e interesit të depozitave 12 mujore në lekë arritën kuotën e 4.59 përqind, duke shënuar një rënie me 0.52 pikë përqind krahasuar me muajin



**Normat e interesit për depozitat (%)**

Burimi: Banka e Shqipërisë

kanë pësuar rënie normat e interesit të depozitave për të gjitha afatet e maturimit 1, 3, 6 dhe 12 mujore.



**Normat e interesit për huatë dhe bonot (%)**

Burimi: Banka e Shqipërisë

thesarit gjatë muajit Qershor 2013, për bonot me maturim 12 dhe 6 mujore ishin përkatësisht 5.55 përqind dhe 5.51 përqind. Gjatë këtij muaji vihet re një rënie në Yield-et e bonove të thesarit për afatet e maturimit 12 mujore dhe 6 mujore me respektivisht 0.32 dhe 0.29 pikë përqindje.

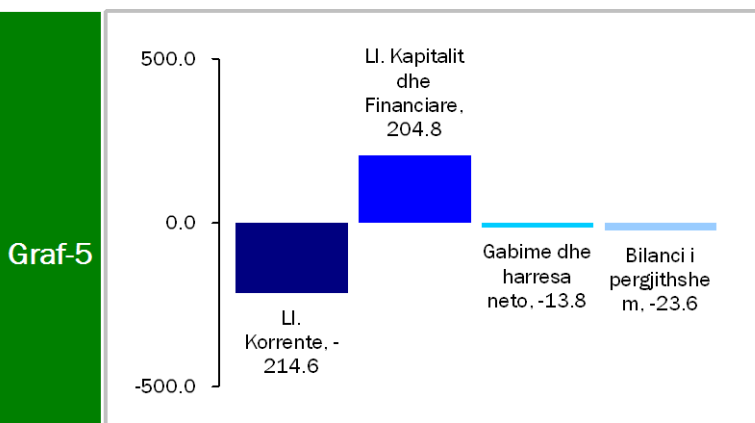
Maj 2013. Rënie për këtë muaj ka pësuar edhe norma e interesit të depozitave me afat 1 muajor me 0.18 pikë përqindje duke shkuar në 3.01 përqind. Rënie për këtë muaj janë vënë re gjithashtu në normat e interesit të depozitave me afate të maturimit 3, 6 dhe 24 mujore respektivisht me 0.45, 0.45 dhe 0.14 pikë përqindje, duke shkuar përkatësisht në 2.78, 3.64 dhe 6.12 përqind. Krahasuar me të njëjtën periudhë të një viti më parë,

Interesi i huave 12 mujore gjatë muajit Qershor pësoi një rritje me 0.78 pikë përqindje, duke arritur në 10.9 përqind nga 10.12 përqind që ishte në muajin Maj. Për këtë muaj norma e interesit të huave 6 mujore pësoi një rënie me 2.04 pikë përqindje krahasuar me një muaj më parë. Interesi i huave 6 mujore për muajin Qershor arriti në 9.56 përqind.

Normat e interesit të bonove të thesarit gjatë muajit Qershor 2013, për bonot me maturim 12 dhe 6 mujore ishin përkatësisht 5.55 përqind dhe 5.51 përqind. Gjatë këtij muaji vihet re një rënie në Yield-et e bonove të thesarit për afatet e maturimit 12 mujore dhe 6 mujore me respektivisht 0.32 dhe 0.29 pikë përqindje.

## 4. Bilanci i Pagesave

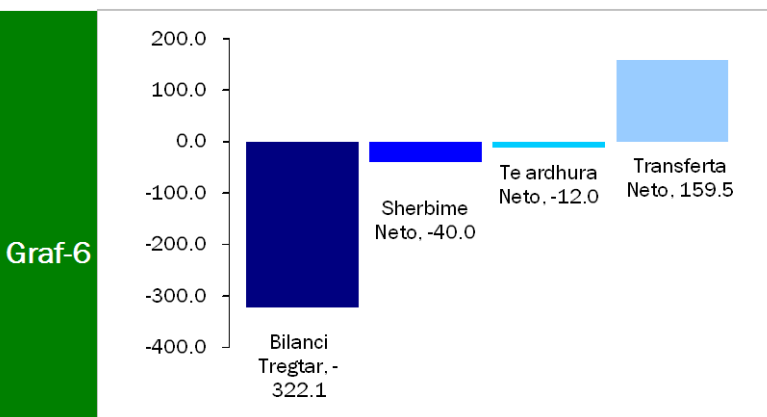
Bilanci i pagesave për periudhën Janar – Mars 2013 regjistroi një deficit të përgjithshëm prej 23.6 milionë euro, karakteristika strukturore e të cilit paraqitet në grafikun 5, ku



**Bilanci i Pagesave 3-M I 2013**

Burimi: Banka e Shqipërisë

kontributin më të madh në të e jep zëri i “Llogarisë Korrente” së bashku me nënzërat e saj, me 214.6 milion Euro, duke u rritur me 2522.2% krahasuar me fillimin e vitit 2012. “Llogaria Kapitale dhe Financiare “ për fillimvitin e 2013-tës rezultoi të jetë me 204.8 milion Euro, ose gati 23.9% më ulët se në vitin 2012.



**Llogaria Korente 3-M I 2013**

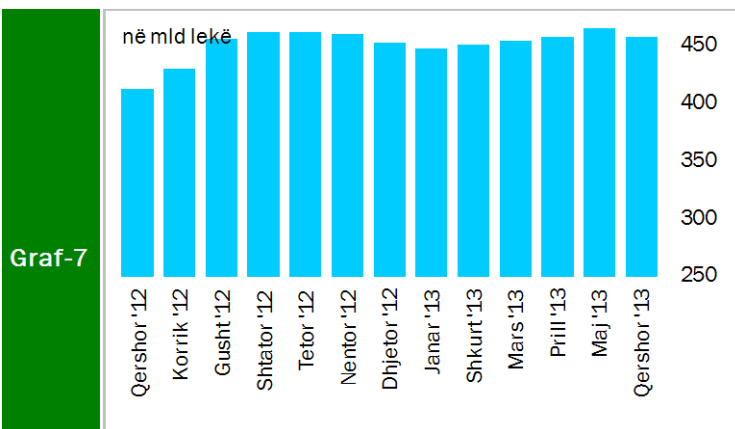
Burimi: Banka e Shqipërisë

Kompozicioni i defiçitit të llogarisë korente prej -214.6 milion Euro i shprehur sipas elementëve kryesorë përbërës (ne terma neto) për periudhën Janar’13 - Mars’13 rezultoi: (i) bilanci tregtar -322.1 mln euro, (ii) shërbime neto -40.0 mln euro, (iii) të ardhura neto -12.0 mln euro, (iv) transferta neto 159.5 mln euro. Kjo strukturë në mënyrë vizuale paraqitet në grafikun 6.

## 5. Mjetet Valutore Neto të Sistemit Bankar

Gjatë muajit Qershor 2013, sistemi bankar ka shënuar rritje të mjeteve valutore neto (M.V.N), në rreth 44,777.6 milionë lekë krahasuar me Qershorin e vitit 2012. Kjo rritje ka

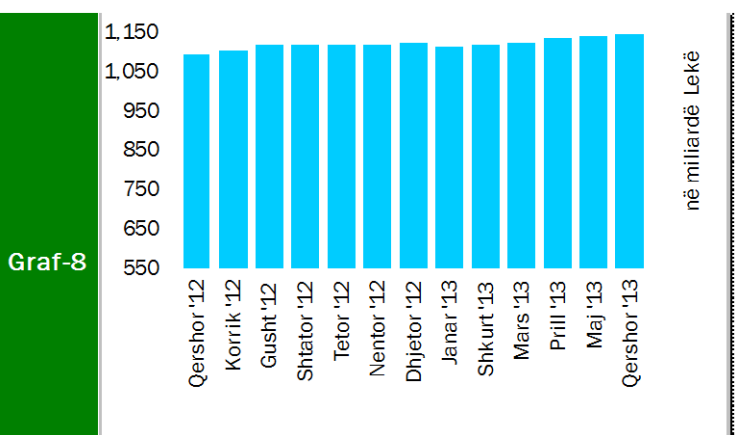
ardhur si pasojë e rritjes të mjeteve valutore neto në Bankën e Shqipërisë me rreth 15,254.2 milionë lekë dhe të rritjes së mjeteve valutore neto të bankave të nivelit të dytë, me rreth 29,523.4 milionë lekë.



### Ecuria e M.V.N. te sistemit në Qer'12 - Qer'13

Burimi: Banka e Shqipërisë

Në muajin Qershor'13 sistemi bankar rezulton me një rënie prej 7,831.8 milionë lekë në mjetet valutore neto, krahasuar me muajin Maj'13, rënie e cila erdhi si rezultat i uljes së nivelit të mjeteve valutore neto të Bankës së Shqipërisë me rreth 2,968.0 milionë lekë dhe i uljes së mjeteve valutore neto të bankave të nivelit të dytë, me rreth 4.863.8 milionë lekë.

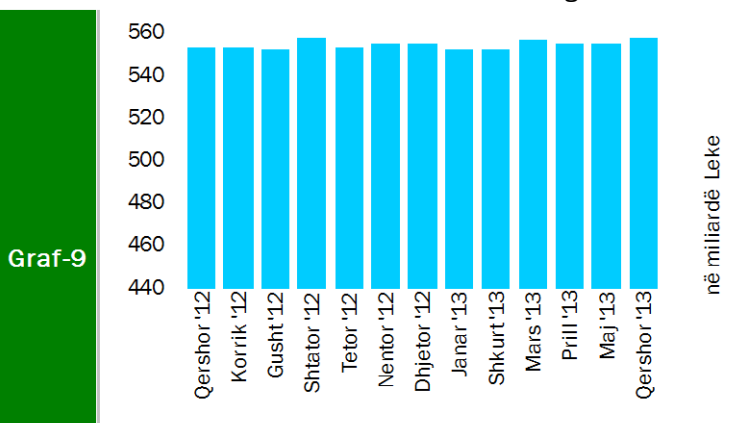


### Agregati M3 Qer'12 - Qer'13

Burimi: Banka e Shqipërisë

## 6. Kredia për Ekonominë

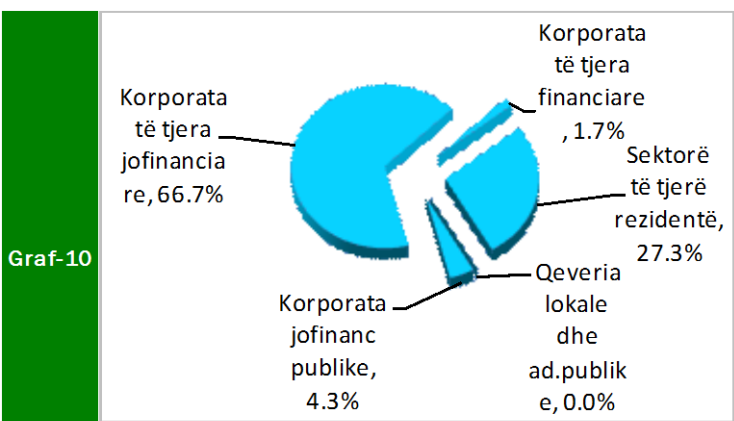
Teprica e kredisë për ekonominë për muajin Qershor 2013 arriti në 557.5 miliardë lekë. Rritja e tepricës së kredisë, krahasuar me fund vitin 2012 shënoi vlerën 2.73 miliardë lekë, me një rritje të lehtë prej rreth 0.5 përqind. Struktura e tepricës së kredisë sipas monedhave vazhdon të mbizotërohet nga kredia në valutë, duke përbërë rreth 61.3



**Rritja e stokut total të kredisë**

Burimi: Banka e Shqipërisë

përqind të totalit të tepricës së kredisë me rreth 341.9 miliardë lekë. Gjatë muajit Qershor 2013, zëri “Korporata të tjera jofinanciare”, zuri peshën më të lartë të kredisë, me rreth 66.7 përqind ose 371.98 miliardë, ndjekur nga kreditë për individë, ku pesha e tyre specifike arriti në nivelin e 27.3 përqind ose 151.98 miliardë. Zërat “Korporata jofinanciare publike” dhe “Korporata të tjera financiare” arritën respektivisht 4.25 dhe 1.7 përqind apo 23.7 dhe 9.5 miliardë lekë.



**Përberja e kredisë Qer '13**

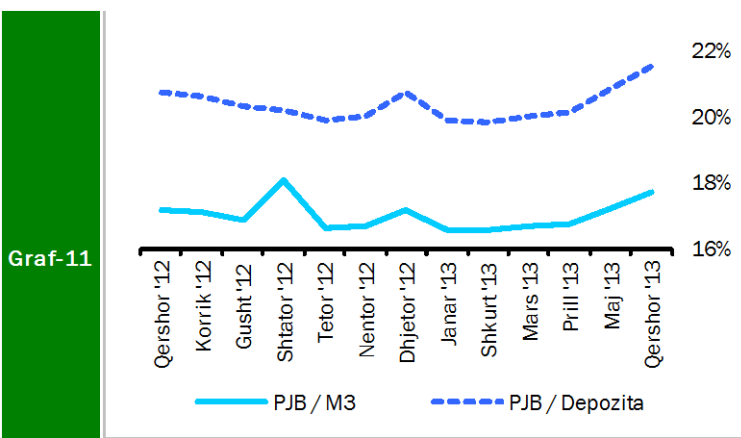
Burimi: Banka e Shqipërisë

Përsa i përket shpërndarjes së kredisë sipas monedhës për muajin Qershor '13, zëri “Korporata të tjera jofinanciare” zuri peshën më të lartë të kredisë në lekë, me rreth 55.7 përqind, ndjekur nga “sektorë të tjerë rezident” me rreth 33.6 përqind dhe nga “korporata publike jofinanciare”, me 8.7 përqind. “Korporata të tjera jofinanciare” dhe “sektorë të

tjerë rezident” zënë gjithashtu pjesën më të rëndësishme të kredisë në monedhë të huaj, përkatësisht me rreth 73.7 përqind dhe rreth 23.3 përqind.

## 7. Oferta e Parasë

Oferta e parasë (e matur me M3), për muajin Qershor ka shënuar një rritje krahasuar me muajin paraardhës Maj 2013. Kjo ofertë arriti në rreth 1,141.7 miliardë lekë në fund të



muajit Qershor'13 duke shënuar një rritje prej 4.61 miliardë lekë kundrejt nivelit të regjistruar në muajin Maj'13. Rritja vjetore e këtij treguesi ishte 4.5 përqind, duke ruajtur kështu tendencën rritëse të shfaqur që nga mesi i vitit të kaluar. Ndërsa krahasuar me muajin paraardhës Maj'13 oferta e parasë pësoi një rritje të lehtë prej 0.4 përqind.

**Raportet e parasë jashtë bankave me M3 dhe Depozitat**

Burimi: Banka e Shqipërisë



Depozitat në lekë, si përbërësi kryesor i ofertës monetare, kanë pësuar një rritje prej 28.2 miliardë lekë në krahasim me muajin Qershor 2012. Depozitat në valutë gjatë muajit Qershor'13 janë mbështetur kryesisht nga depozitat për individë, të cilat kanë përbërë rreth 87.4 përqind të depozitave në valutë. Ndërsa tek depozitat në lekë sektori i individëve ka zënë rreth 89.2 përqind të tyre.

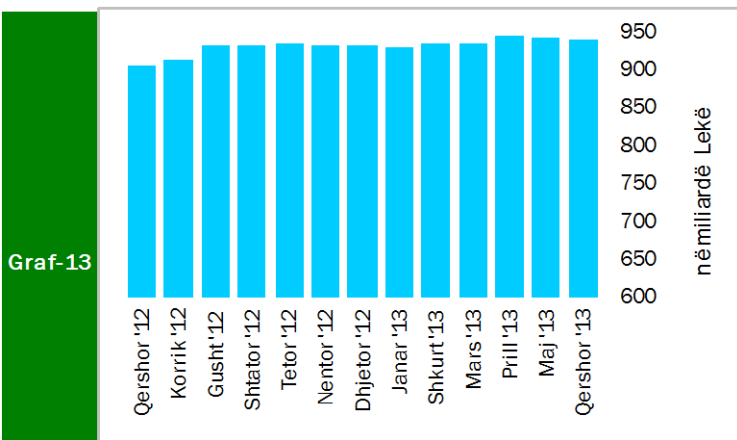
**Raporti i Depozitave ndaj M3**

Burimi: Banka e Shqipërisë

## 8. Depozitat sipas Burimeve

Gjatë muajit Qershor 2013, zëri “Sektorë të tjerë rezident” zuri nivelin më të lartë të depozitave të transferueshme në lekë, me rreth 89.2 përqind, ndjekur nga “korporata të tjera jofinanciare”, me rreth 8.3 përqind dhe nga “korporata publike jofinanciare”, me 1.7

përqind. “Sektorë të tjerë rezident” dhe “korporata të tjera jofinanciare” ishin gjithashtu burimi më i rëndësishëm i depozitave në monedhë të huaj, përkatësisht me rreth 87.4 përqind dhe rreth 10.3 përqind. “Sektorë të tjerë rezident” ishin dukshëm burimi më i rëndësishëm i depozitave totale me rreth 88.4 përqind e totalit (në lekë).

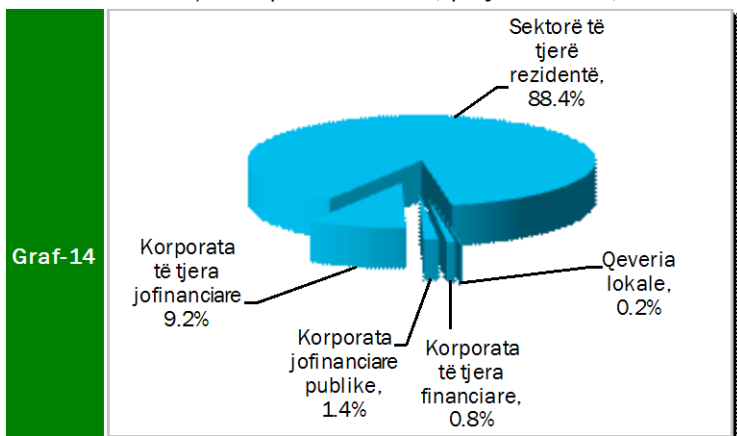


**Rritja e stokut total të depozitave**

Burimi: Banka e Shqipërisë

Në përgjithësi, “Sektorë të tjerë rezident” përbëjnë pjesën më të madhe (rreth 830.3 miliardë) të depozitave totale, prej rreth 939,5 miliardë lekë në muajin Qershor 2013. Ata

ndiqen nga “korporata të tjera jofinanciare” (86.6 miliardë), “korporatat të tjera jofinanciare publike” (13.34 miliardë) dhe “korporata të tjera financiare” (7.8 miliardë). “Qeveria lokale” kontribuoi me rreth 1.45 miliardë në totalin e depozitave. Gjatë muajit Qershor 2013, krahasuar me një muaj më parë, niveli i përgjithshëm i depozitave pësoi një rënie me 1.4 miliardë lekë, kjo si rezultat i uljes së depozitave në lekë me rreth 3.2 miliardë lekë, efekt



**Përberja e depozitave Qer '13**

Burimi: Banka e Shqipërisë

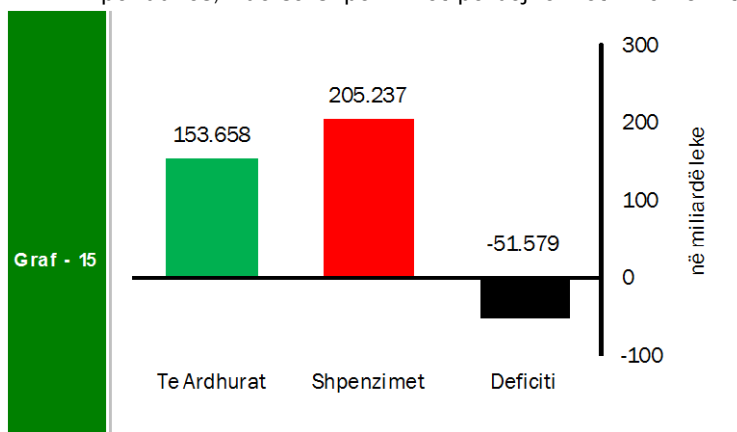
që u kompensua në një farë mase nga rritja e depozitave në valutë me rreth 1.8 miliardë lekë.

## SEKTORI FISKAL

### 1. Buxheti i Konsoliduar

Për periudhën Janar - Qershor 2013 janë mbledhur rreth 153.7 miliardë lekë të ardhura, përkundrejt shpenzimeve të përgjithshme prej 205.2 miliardë lekë, që përfshijnë 163.8 miliardë lekë në shpenzime korrente dhe 41.4 miliardë lekë në shpenzime kapitale, nga të cilat 56.1% financim i brëndshëm, dhe 43.9% financim i huaj.

Mbledhja e të ardhurave përbën rreth 92.5% të të ardhurave buxhetore për planin e periudhës, ndërsa shpenzimet përbëjnë rreth 104.9% të këtij plani. Shpenzimet korrente



**Treguesit Fiskal, Janar - Qershor 2013**

Burimi: Ministria e Financave

janë rreth 101.2% e planifikimit të periudhës të këtij zëri, ndërsa shpenzimet kapitale janë rreth 125.5% të tij.

Nga të ardhurat gjithsej, pjesa e të ardhurave të mbledhura nga Drejtoria e Përgjithshme e Tatimeve dhe Doganave është rreth 102.1 miliardë lekë (ose rreth 89.6% e planit të periudhës dhe 40% e planifikimit të tij vjetor), të ardhurat e mbledhura nga pushteti vendor rreth 5.4

miliardë lekë (ose rreth 84.5% e planit të periudhës dhe 45.3% e planifikimit vjetor), kontributet e sigurimeve shoqërore dhe shëndetësore 29.5 miliardë lekë (ose rreth 99.6% e planit të periudhës dhe 48.4% e planifikimit vjetor), dhe të ardhurat jo-tatimore në nivelin e 14.2 miliardë lekë (ose rreth 153.4% e planit të periudhës dhe 69.2% të planifikimit vjetor).

Nga totali i shpenzimeve korrente prej 163.8 miliardë lekë, 34.5 miliardë lekë (21.1% e totalit të shpenzimeve korrente) është shpenzuar për personelin, rreth 21.1 miliardë lekë (12.9%) për interesat, 17.3 miliardë lekë (10.6%) për shpenzime operative dhe mirëmbajtje, 733 milionë lekë (0.4%) për subvencione, 60.6 miliardë lekë (37%) për shpenzimet e sigurimeve shoqërore dhe shëndetsore dhe 15.3 miliardë lekë (9.4%) për shpenzimet e qeverisjes vendore, 14.2 miliardë lekë (8.7%) për shpenzimet e tjera. Këto përfaqësojnë 48% (shpenzime personeli), 41.4% (shpenzime për interesat), 52.7% (shpenzime operative dhe të mirëmbajtjes), 45.8% (subvencione), 47.1% (sigurimet shoqërore dhe shëndetësore), 52.4% dhe 66.4% (për shpenzimet e qeverisjes vendore dhe shpenzimet e tjera) përkundrejt planifikimit të tyre vjetor.

Shpenzimet kapitale me financim të brëndshëm për këtë periudhë llogariten në rreth 94.6 % të shpenzimeve kapitale të parashikuara vjetore, ndërsa financimi i huaj është 39.9% e këtij planifikimi vjetor.

## 2. Të Ardhurat sipas Burimeve

Të ardhurat gjithsej të realizuara për periudhën Janar - Qershor 2013 ishin rreth 153.7 miliardë lekë, nga të cilat të ardhurat tatimore rreth 137 miliardë, të ardhurat jo-tatimore në rreth 14.2 miliardë lekë.

Tab - 2

Të ardhurat e realizuara në Janar - Qershor 2013

Burimi	Miliardë Lekë
TVSH	47.2
Tatimi mbi fitimin	8.4
Taksa doganore	2.5
Taksat nacionale	13.1
Akcizat	16.7

## 3. Financimi i Bilancit Fiskal

Defiçiti prej 51.6 miliardë lekë, për periudhën Janar - Qershor 2013, u mbështet në vlerën 41.6 miliardë lekë nga burime të brëndshme dhe rreth 10 miliardë bga burime të jashtme. Emetimi i bonove të thesarit ishte mjete kryesor i financimit të brëndshëm, ndërsa për financimin e huaj ishin huatë afatgjata.

Për muajin Qershor 2013, disa nga treguesit kryesorë fiskal ishin:

- Realizimi i Të Ardhurave në masën 24.043 miliardë lekë.
- Realizimi i Shpenzimeve në masën 36.225 miliardë lekë

Në realizimin e të ardhurave për muajin Qershor, kontributin kryesorë e kanë dhënë të ardhurat e mbledhura nga Tatimet të cilat kapin shifrën e 22.3 miliardë lekë. Në realizimin e shpenzimeve për këtë periudhë, peshën me të lartë e zënë shpenzimet korrente me 29.3 miliardë lekë dhe shpenzimet kapitale me rreth 6.9 miliardë lekë.

## Aneksi Statistikor

Tab - 1

Muaji	Mujor (Monthly)					Mesatar Mujor (Monthly Average)					Vjetor (Annual)					Month
	2009	2010	2011	2012	2013	2009	2010	2011	2012	2013	2009	2010	2011	2012	2013	
Janar	0.4	0.9	0.8	0.7	1.0	0.40	1.00	0.80	0.71	1.00	2.1	3.6	3.3	1.6	2.7	January
Shkurt	0.7	1.1	2.3	1.3	1.1	0.55	1.02	1.55	1.01	1.05	1.9	4.7	4.5	0.6	2.5	February
Mars	0.6	0.1	-0.1	0.4	0.2	0.57	0.71	1.00	0.80	0.77	1.6	4.1	4.3	1.0	2.4	March
Prill	-0.1	-0.4	-0.6	-0.1	-0.1	0.40	0.42	0.60	0.58	0.55	1.9	3.7	4.1	1.6	2.3	April
Maj	-0.8	-1.2	-1.1	-0.8	-1.0	0.16	0.10	0.26	0.32	0.24	2.1	3.3	4.2	1.9	2.1	May
<b>Qershor</b>	-0.6	-0.7	-1.1	-0.8	<b>-0.6</b>	0.03	-0.04	0.04	0.12	<b>0.16</b>	2.3	3.2	3.9	2.2	<b>2.3</b>	<b>June</b>
Korrik	-0.7	-0.5	-0.7	-0.2		-0.07	-0.10	-0.07	0.08		2.2	3.4	3.6	2.7		July
Gusht	0.7	0.8	0.3	0.4		0.03	0.01	-0.02	0.12		2.2	3.5	3.1	2.8		August
Shtator	0.8	0.7	0.4	0.2		0.11	0.09	0.02	0.13		2.0	3.4	2.8	2.6		September
Tetor	0.4	0.2	0.4	0.2		0.14	0.10	0.06	0.14		2.3	3.0	3.0	2.4		October
Nëntor	0.4	0.2	0.1	0.2		0.16	0.11	0.06	0.14		2.8	2.8	2.9	2.5		November
Dhjetor	1.6	2.2	1.0	0.9		0.28	0.28	0.14	0.20		3.7	3.4	1.7	2.4		December

Burimi: INSTAT, Banka e Shqipërisë

Source : INSTAT, Bank of Albania

Monedha	Kursi i kembimit Exchange rate				Leke per njesi te monedhes se huaj (Leke per unit of foreign currency)						Currency
	2009	2010	2011	2012	2013						
					Jan	Feb	Mar	Apr	May	Jun	
<i>Mesatarja e periudhes</i>											<i>Average of period</i>
USD	94.98	103.94	104.79	108.18	104.96	104.61	107.81	107.86	108.56	<b>106.89</b>	USD
EURO	132.06	137.79	139.62	139.04	139.49	139.75	139.78	140.28	140.89	<b>140.96</b>	EURO
<i>Fundi i periudhes</i>											<i>In the end of period</i>
USD	95.81	104.00	104.74	105.85	103.00	106.48	109.15	107.65	108.16	<b>107.99</b>	USD
EURO	137.96	138.77	139.62	139.59	139.58	139.66	139.91	140.72	140.45	<b>140.96</b>	EURO

Burimi : Banka e Shqiperise

Source : Bank of Albania

Tab - 3

## Normat e interesit me baze vjetore (ne lek)

Annual Interest Rates (in ALL)

Ne perqindje	2009	2010	2011	2012	2013						In percent	
					Jan	Feb	Mar	Apr	May	Jun		
<b>Norma e depozitave</b>												<b>Deposits rates</b>
12-M	6.78	6.07	6.07	5.17	5.07	5.25	5.36	5.04	5.11	<b>4.59</b>		12-M
6-M	5.74	5.16	5.16	4.30	4.20	4.25	4.32	4.15	4.09	<b>3.64</b>		6-M
3-M	5.05	4.42	4.42	3.78	3.56	3.71	3.66	3.42	3.23	<b>2.78</b>		3-M
1-M	4.56	4.70	4.70	3.06	2.75	3.09	2.89	2.87	3.19	<b>3.01</b>		1-M
<b>Norma e huase</b>												<b>Lending rates</b>
12-M	12.46	11.52	11.52	10.58	9.26	11.57	11.11	10.58	10.12	<b>10.90</b>		12-M
6-M	12.54	11.69	11.69	10.34	9.80	11.13	9.67	8.85	11.60	<b>9.56</b>		6-M
<b>Norma e letrave me vlere</b>												<b>Securities rates</b>
Bono thesari 1/												Treasury bills 1/
3-M	6.30	5.29	5.29	5.03	5.08	5.05	5.04	-	4.80	<b>4.63</b>		3-M
6-M	7.52	6.41	6.41	5.65	6.08	6.00	5.99	5.94	5.80	<b>5.51</b>		6-M
12-M	9.14	7.09	7.09	6.37	6.56	6.38	6.18	6.11	5.87	<b>5.55</b>		12-M

Burimi : Banka e Shqiperise

Source : Bank of Albania

**Tab - 4 TREGUESIT FISKALE SIPAS BUXHETIT TE KONSOLIDUAR 2013**  
Fiscal indicators regarding consolidated budget of 2013

Te dhena progresive (Progressive Data)

në milionë lekë (in million leks)

Nr.	E M E R T I M I	Janar January	Shkurt February	Mars March	Prill April	Maj May	Qershor June	ITEMS
	<b>TOTALI TE ARDHURAVE</b>	<b>27,684</b>	<b>49,963</b>	<b>75,931</b>	<b>106,782</b>	<b>132,893</b>	<b>153,658</b>	<b>TOTAL REVENUE</b>
I.	<b>Te ardhura nga ndihmat</b>	<b>710</b>	<b>1,026</b>	<b>1,424</b>	<b>1,676</b>	<b>1,704</b>	<b>2,405</b>	<b>Grants</b>
II.	<b>Te ardhura tatimore</b>	<b>23,827</b>	<b>44,169</b>	<b>68,619</b>	<b>94,582</b>	<b>118,194</b>	<b>137,011</b>	<b>Tax Revenue</b>
II.1	<b>Nga Tatimet dhe Doganat</b>	<b>17,047</b>	<b>32,406</b>	<b>51,508</b>	<b>69,540</b>	<b>88,133</b>	<b>102,074</b>	<b>From tax offices and customs</b>
1	Tatimi mbi Vleren e Shtuar	7,893	15,563	23,906	33,233	42,728	47,227	V.A. T
2	Tatimi mbi Fitimin	1,348	2,357	5,376	6,451	7,577	8,470	Profit Tax
3	Akcizat	2,540	4,668	7,022	9,844	12,981	16,658	Excise Tax
4	Tatimi mbi te Ardhuarat Personale	2,705	4,937	7,334	9,665	11,987	14,078	Personal Income Tax
5	Taksa Nacionale dhe te tjera	2,216	4,137	6,713	8,742	10,745	13,105	National Taxes and others
6	Taksa Doganore	345	744	1,157	1,605	2,115	2,536	Customs Duties
II.2	<b>Te ardhura nga Pushteti Vendor</b>	<b>862</b>	<b>1,356</b>	<b>2,241</b>	<b>4,522</b>	<b>5,047</b>	<b>5,436</b>	<b>Revenues from Local Gov.</b>
1	Takse mbi Pasurine(ndertesat)	206	331	600	1,223	1,346	1,451	Property Tax
2	Takse mbi Biznesin e vogel	314	360	507	1,052	1,082	1,097	Small Business Tax
3	Taksa Lokale	342	665	1,134	2,247	2,619	2,888	Local Taxes
II.3	<b>Te ardh nga fondet speciale</b>	<b>5,918</b>	<b>10,407</b>	<b>14,870</b>	<b>20,520</b>	<b>25,014</b>	<b>29,501</b>	<b>Social ins. contributions</b>
1	Sigurimi Shoqeror	5,529	9,380	13,646	16,954	20,734	24,593	Social Insurance
2	Sigurimi Shendetsor	215	703	779	2,941	3,444	3,924	Health insurance
3	Te ardhura per kompensim ne vleren te pronareve	174	324	445	625	836	984	Revenues for property compensation
III.	<b>Te ardhura Jotatimore</b>	<b>3,147</b>	<b>4,768</b>	<b>5,888</b>	<b>10,524</b>	<b>12,994</b>	<b>14,242</b>	<b>Nontax Revenue</b>
1	Tran.Fitimi nga Banka e Shqiperise	700	860	1,010	3,623	3,773	3,923	Profit transfer from BOA
2	Te ardhura nga Inst.Buxhetore	1,634	2,556	3,129	4,299	5,384	6,211	Income of budgetary institutions
3	Dividenti	0	2	5	5	905	905	Dividend
4	Tarifat sherbimeve	427	677	848	1,294	1,518	1,653	Tariffs on services
5	Te tjera	386	673	896	1,303	1,414	1,550	Other/not allocated
	<b>TOTALI I SHPENZIMEVE</b>	<b>27,684</b>	<b>59,414</b>	<b>90,558</b>	<b>130,149</b>	<b>174,181</b>	<b>205,237</b>	<b>TOTAL EXPENDITURE</b>
I.	<b>Shpenzime Korrente</b>	<b>23,976</b>	<b>50,078</b>	<b>76,198</b>	<b>103,608</b>	<b>134,471</b>	<b>163,816</b>	<b>Current Expenditures</b>
I.1	<b>Personell</b>	<b>5,635</b>	<b>11,358</b>	<b>17,121</b>	<b>22,895</b>	<b>28,669</b>	<b>34,525</b>	<b>Personnel expenditures</b>
1	Paga	4,861	9,792	14,764	19,739	24,753	29,799	Wages
2	Kontributi per Sigurime Shoqerore	774	1,566	2,357	3,156	3,916	4,726	Social insurance contributions
I.2	<b>Interesat</b>	<b>3,755</b>	<b>7,911</b>	<b>10,353</b>	<b>12,694</b>	<b>17,448</b>	<b>21,129</b>	<b>Interest</b>
1	Te Brendshme	3,467	7,302	9,513	11,292	15,740	19,002	Domestic
2	Te Huaja	288	609	840	1,402	1,708	2,127	Foreign
I.3	<b>Shpenzime Operative Mirembajtje</b>	<b>1,139</b>	<b>3,553</b>	<b>6,488</b>	<b>9,664</b>	<b>13,487</b>	<b>17,338</b>	<b>Operational &amp; Maintenance</b>
I.4	<b>Subveclonet</b>	<b>60</b>	<b>223</b>	<b>294</b>	<b>377</b>	<b>479</b>	<b>733</b>	<b>Subsidies</b>
I.6	<b>Shpenzime per fonde speciale</b>	<b>8,753</b>	<b>18,935</b>	<b>28,913</b>	<b>39,413</b>	<b>49,699</b>	<b>60,559</b>	<b>Social insurance outlays</b>
1	Sigurime Shoqerore	7,000	14,208	21,746	29,522	37,327	45,514	Social insurance
2	Sigurime Shendetsore	1,753	4,352	6,792	9,366	11,847	14,341	Health insurance
I.7	<b>Shpenzime per Buxhetin Vendor</b>	<b>1,282</b>	<b>3,440</b>	<b>6,271</b>	<b>8,969</b>	<b>12,437</b>	<b>15,326</b>	<b>Local budget expenditure</b>
I.8	<b>Shpenzime te tjera</b>	<b>3,352</b>	<b>4,658</b>	<b>6,758</b>	<b>9,596</b>	<b>12,252</b>	<b>14,206</b>	<b>Other expenditures</b>
1	Pagesa e Papunesise	75	143	216	284	350	416	Unemployment insurance benefits
2	Ndihma Ekonomike	3,277	4,215	6,178	7,866	9,563	11,258	Social assistance
5	Kompensimi i ish-te perndjekurve politike	300	300	364	1,446	2,339	2,532	Compensation for ex-political prisoners
III	<b>Shpenzime Kapitale</b>	<b>3,908</b>	<b>9,336</b>	<b>14,360</b>	<b>26,541</b>	<b>33,237</b>	<b>41,421</b>	<b>Capital expenditures</b>
1	Financimi Brendshem	1,289	4,540	6,866	16,945	20,356	23,249	Domestically financing
2	Financimi Huaj	2,619	4,796	7,494	9,596	12,881	18,172	Foreign financed
	<b>DEFIÇITI</b>	<b>-200</b>	<b>-9,451</b>	<b>-14,627</b>	<b>-23,367</b>	<b>-38,289</b>	<b>51,579</b>	<b>CASH BALANCE</b>
	<b>FINANCIMI DEFIÇITIT</b>	<b>200</b>	<b>9,451</b>	<b>14,627</b>	<b>23,367</b>	<b>38,289</b>	<b>51,579</b>	<b>CASH BALANCE FINANCING</b>
	<b>Brendshem</b>	<b>-1,123</b>	<b>6,794</b>	<b>9,863</b>	<b>19,238</b>	<b>31,761</b>	<b>41,618</b>	<b>Domestic</b>
	Te ardhura nga privatizimi	90	106	193	212	15,733	15,845	Privatization receipts
	Hua-marrije e brendshme	3,822	9,734	18,984	22,802	22,965	25,256	Domestic new borrowing (net)
	Nacionale	3,793	9,684	18,932	22,732	22,887	25,163	Other
	Lokale	29	50	52	70	78	93	Foreign
	Te tjera	-5,035	-3,046	-9,314	-3,776	-6,937	517	Other
	Depozite e Qeverise ne Banken e Shqiperise	-4,650	-2,244	-7,526	-2,754	-7,202	-885	Government deposits into the Central Bank
	Te tjera	-385	-803	-1,787	-1,021	265	1,401	Other
	Depozita e ISSH dhe ISKSH	-798	-1,894	-459	-1,663	-2,046	-1,273	Deposits of Social and Health insurance
	Mjete ne ruajtje	-119	-97	-30	-51	-111	-38	Preservation stock
	Nenhua	89	89	143	365	388	420	On-Loan Principal
	Detyrim ndaj ISSH	703	17	2,422	818	-23	410	Liabilities to SSI
	Te tjera (detyrime te perkohshme)	-260	1,082	-3,863	-490	2,057	1,882	Other-Float
	<b>I Huaj</b>	<b>1,323</b>	<b>2,657</b>	<b>4,764</b>	<b>4,129</b>	<b>6,528</b>	<b>9,961</b>	<b>Foreign</b>
	Hua afatgjate(e marre)	2,420	4,321	5,879	7,543	12,670	16,597	Long-term foreign borrowing (gross)
	nga e cila Nenhua	21	50	61	61	61	61	
	Ndryshimi i gjendjes se arkës*	-509	-508	284	407	-548	-690	Chang. of stat. Account
	Ripagesat	-588	-1,156	-1,399	-3,821	-4,695	-5,946	Repayments

Burimi : Ministria e Financave

Source : Ministry of Finance

\* "Ndryshimi i gjendjes se arkës" perfaqeson ndryshimin ne Depozites se Financimeve te Huaja

"Chang. of stat. Account" stands for the change in Foreign Financing Deposit

Tab - 5

## Tabela e investimeve 2013

Table of investments 2013

Te dhena progresive (Progressive Data)

ne milion leke( in million leks)

	Janar January	Shkurt Feb	Mars Mar	Prill Apr	Maj May	Qershor Jun	
<b>Financim i brendshem</b>	<b>1,289</b>	<b>4,540</b>	<b>6,866</b>	<b>16,945</b>	<b>20,356</b>	<b>23,249</b>	<b>Domestic financing</b>
Ne %	32.98	48.63	47.81	63.84	61.24	56.13	In %
<b>Financim i huaj</b>	<b>2,619</b>	<b>4,796</b>	<b>7,494</b>	<b>9,596</b>	<b>12,881</b>	<b>18,172</b>	<b>Foreign financing</b>
Ne %	67.02	51.37	52.19	36.16	38.76	43.87	In %
<b>Totali</b>	<b>3,908</b>	<b>9,336</b>	<b>14,360</b>	<b>26,541</b>	<b>33,237</b>	<b>41,421</b>	<b>Total</b>
Ne %	100	100	100	100	100	100	In %

Burimi: Ministria e Financave

Source: Ministry of Finance

Tab - 6 TE ARDHURAT DOGANORE 2013 (CUSTOMS REVENUES 2013)

Te dhena progresive (Progressive Data)

ne milion leke( in million leks)

	Janar January	Shkurt Feb	Mars Mar	Prill April	Maj May	Qershor June	
Takse doganore	345	744	1,157	1,605	2,115	2,536	Customs Duties
TVSH	5,776	11,862	18,225	25,683	33,250	39,226	V.A.T
Akcize	2,327	4,422	6,791	9,618	12,723	16,400	Excises
Te tjera	684	1,158	2,013	2,586	3,335	4,203	Others
<b>TOTALI</b>	<b>9,132</b>	<b>18,186</b>	<b>28,186</b>	<b>39,492</b>	<b>51,423</b>	<b>62,365</b>	<b>Total</b>

## TE ARDHURAT TATIMORE 2013 (TAX REVENUE )

TVSH	2,117	3,701	5,681	7,550	9,478	8,001	V.A.T
Akciza	213	246	231	225	258	258	Excises
Tatim mbi fitimin	1,348	2,357	5,376	6,451	7,577	8,470	Profit Tax
Tatimi mbi te ardhurat personale	2,705	4,937	7,334	9,665	11,987	14,076	Personal income tax
Taksa nacionale dhe te tjera	1,532	2,979	4,700	6,156	7,410	8,902	National taxes
<b>TOTALI</b>	<b>7,915</b>	<b>14,220</b>	<b>23,322</b>	<b>30,047</b>	<b>36,710</b>	<b>39,707</b>	<b>Total</b>
<b>TOTALI I PERGJITHSHEM</b>	<b>17,047</b>	<b>32,406</b>	<b>51,508</b>	<b>69,539</b>	<b>88,133</b>	<b>102,072</b>	<b>OVERALL TOTAL</b>

Burimi: Ministria e Financave

Source: Ministry of Finance

Tab - 7

## DEFICITI DHE FINANCIMI PER 2013

The Deficit and Its Financing for 2013

Te dhena progresive (Progressive Data)

Ne milion leke (In million Leks)

	Janar January	Shkurt Feb	Mars Mar	Prill April	Maj May	Qersh June	
<b>TE ARDHURAT</b>	<b>27,684</b>	<b>49,963</b>	<b>75,931</b>	<b>106,782</b>	<b>132,893</b>	<b>153,658</b>	<b>REVENUE</b>
<b>SHPENZIMET</b>	<b>27,884</b>	<b>59,414</b>	<b>90,558</b>	<b>130,149</b>	<b>171,181</b>	<b>205,237</b>	<b>EXPENDITURES</b>
<b>BILANCI FISKAL</b>	<b>-200</b>	<b>-9,451</b>	<b>-14,627</b>	<b>-23,367</b>	<b>-38,289</b>	<b>-51,579</b>	<b>FISCAL BALANCE</b>
<b>FINANCIMI I BILANCIT FISKAL</b>	<b>200</b>	<b>9,451</b>	<b>14,627</b>	<b>23,367</b>	<b>38,289</b>	<b>51,579</b>	<b>FINANCING</b>
<b>Financimi i brendshem</b>	<b>-1,123</b>	<b>6,794</b>	<b>9,863</b>	<b>19,238</b>	<b>31,761</b>	<b>41,618</b>	<b>Domestic</b>
Te ardhurat nga privatizimi	330	373	578	592	607	652	Privatization receipts
a. Bono Thesari Neto	793	1,816	3,611	4,054	2,709	3,134	Treasury bills
b. Obligacione	3,000	7,869	15,320	18,678	20,178	22,028	Bonds
c. Ndryshimi i gjendjes se arkes	-5,448	-4,138	-7,985	-4,417	-9,248	-2,158	Chang.of stat. account
Huamarrja e brendshme	2,256	5,068	8,273	12,043	13,604	14,663	Domestic new borrowing (net)
Nacionale	2,215	5,028	8,231	12,006	13,568	14,628	national
Vendore	41	40	42	37	36	35	local
Te tjera nga te cilat:	-4,809	-331	-3,014	-4,283	-2,125	-2,505	Other
Depozita e qeverise ne BSH	-4,650	-2,244	-7,526	-2,754	-7,202	-885	Deposit of Government in B.O.A
Depozita e ISSH dhe ISKSH	-798	-1,894	-459	-1,663	-2,046	-1,273	Deposit of Social & Health Ins.
Mjete ne ruajtje	-119	-97	-30	-51	-111	-38	Non-budget revenues
Te ardhura nga privatizimi	90	106	193	212	15,733	15,845	Privatization receipts
Nenhua	251	251	251	251	251	251	Privatization receipts
Detyrim ndaj ISSH	-134	-134	-134	-134	-134	-134	
Te tjera detyrime (te perkohshme)	532	1,188	-1,298	693	2,422	2,712	Others
Huamarrje Brendshme Vendori	29	50	52	70	78	93	Local Borrowing
Te tjera	-1,275	-1,275	-1,275	-1,275	-1,275	-1,275	
<b>Financimi I jashtem</b>	<b>1,323</b>	<b>2,657</b>	<b>4,764</b>	<b>4,129</b>	<b>7,427</b>	<b>9,961</b>	<b>Foreing</b>
a. Hua afatgate	2,420	4,321	5,879	7,543	12,670	16,597	Long-term foreign borrowing (gross)
nga e cila: nenhua	21	50	61	61	61	61	
b. Ndryshimi I gjendjes se arkes	-509	-508	284	407	-548	-690	Chang. of stat. Account
Ripagesat	-588	-1,156	-1,399	-3,821	-4,695	-5,946	Repayments

Burimi: Ministria e Financave

Source: Ministry of Finance

## Tab - 8 BILANCI I PAGESAVE

Balance of payments

Në milion Euro

In millions Euro

	3M_I 2012	3M_II 2012	6M_I 2012	3M_III 2012	9M_2012	3M_IV 2012	Viti 2012	3M_I 2013	
<b>Llogaria korente</b>	-290.6	-251.80	-542.40	-242.80	-785.20	-236.20	-1,021.40	-214.60	<b>Current Account.</b>
<b>Bilanci tregetar</b>	-465.4	-475.50	-940.90	-540.50	-1,481.40	-517.80	-1,999.20	-322.10	<b>Trade Balance.</b>
Eksporti I mallrave fob	325.80	394.20	720.00	402.50	1,122.50	403.10	1,525.60	381.20	Merchandise Exports. Fob
Importi I mallrave fob	-791.20	-869.70	-1,660.90	-943.00	-2,603.90	-920.90	-3,524.80	-703.30	Merchandise Imports. Fob
<b>Bilanci i sherbimeve</b>	<b>8.40</b>	<b>26.20</b>	<b>34.60</b>	<b>132.70</b>	<b>167.30</b>	<b>27.90</b>	<b>195.20</b>	<b>-40.00</b>	<b>Services Balance.</b>
Sherbimet Kredi	293.80	381.10	674.90	578.10	1,253.00	402.10	1,655.10	277.30	Services Credit
Sherbimet Debi	-285.40	-354.90	-640.30	-445.40	-1,085.70	-374.20	-1,459.90	-317.30	Services Debt
<b>Bilanci i te ardhurave</b>	<b>-40.40</b>	<b>-27.80</b>	<b>-68.20</b>	<b>-20.70</b>	<b>-88.90</b>	<b>-0.20</b>	<b>-89.10</b>	<b>-12.00</b>	<b>Balance of Incomes</b>
Te ardhurat Kredi	48.20	43.00	91.20	57.80	149.00	55.30	204.30	41.60	Income Credit
Te ardhurat Debi	-88.60	-70.80	-159.40	-78.50	-237.90	-55.50	-293.40	-53.60	Income Debt
<b>Bilanci i transfertave</b>	<b>206.80</b>	<b>225.30</b>	<b>432.10</b>	<b>185.70</b>	<b>617.80</b>	<b>253.90</b>	<b>871.70</b>	<b>159.50</b>	<b>Balance of Transfers</b>
Transferta private	201.50	220.50	422.00	180.30	602.30	244.40	846.70	157.90	Private Unrequired Transfers
Transferta shtetore	5.30	4.80	10.10	5.40	15.50	9.50	25.00	1.60	Official Unrequired Transfers
<b>Llogaria kapitale</b>	<b>12.90</b>	<b>43.00</b>	<b>55.90</b>	<b>9.80</b>	<b>65.70</b>	<b>15.60</b>	<b>81.30</b>	<b>9.70</b>	<b>Capital Account</b>
<b>Llogaria financiare</b>	<b>245.40</b>	<b>142.50</b>	<b>387.90</b>	<b>164.50</b>	<b>552.40</b>	<b>233.60</b>	<b>786.00</b>	<b>195.10</b>	<b>Financial Account</b>
Investime direkte	202.80	190.80	393.60	156.90	550.50	176.70	727.20	194.90	Direct Investment
Investime portofoli	-46.40	29.50	-16.90	-18.60	-35.50	11.00	-24.50	-10.20	Portfolio Investment
Kapitale te tjera	89.00	-69.10	19.90	30.10	50.00	45.90	95.90	14.30	Other Capital
<b>Gabime dhe harresa neto</b>	<b>35.40</b>	<b>73.80</b>	<b>109.20</b>	<b>158.00</b>	<b>267.20</b>	<b>-36.20</b>	<b>231.00</b>	<b>-13.80</b>	<b>Net errors and omissions</b>
<b>Bilanci i pergjithshem</b>	<b>3.10</b>	<b>7.5</b>	<b>10.60</b>	<b>89.50</b>	<b>100.10</b>	<b>-23.2</b>	<b>-77.20</b>	<b>-23.6</b>	<b>Overall Balance</b>
Rezervat	-3.20	-7.50	-10.70	-89.70	-100.40	23.20	-77.20	23.60	Reserve Assets
Perdor kred & huash nga FMN	0.00	-8.70	-8.70	-3.90	-12.60	0.00	-12.60	-3.90	Use of Fund Credit and Loans

Burimi : BSH

Source : Bank of Albania

**Tab - 9 MJETET VALUTORE NETO**  
 Net Foreign Assets

Ne milione leke Fundi i periudhes	2009	2010	2011	2012	2013						Millions of leke End of Period
					Janar Jan	Shkurt Feb	Mars Mar	Prill Apr	Maj May	Qer Jun	
Mjetet valutore neto	214,466.7	252,827.9	255,657.9	266540	259,567.1	262,132.3	265,336.6	261,058.6	277,091.7	274,123.7	Net Foreign assets
Pretendime ndaj jorezidenteve	236,223.3	274,628.2	276,475.7	288142.1	280,833.2	283,325.2	286,304.6	282,668.6	298,127.3	295,655.1	Claims on non-residents
Minus: Detyrime ndaj jorezidenteve	21,756.6	21,800.3	20,817.8	21602.1	21,266.1	21,192.9	20,968.0	21,610.0	21,035.6	21,531.4	Minus: Liabilities to non-residents
Mjetet e brendshme	105,263.2	72,244.4	84,492.3	78858.1	69,984.8	62,576.5	63,854.4	74,325.2	63,899.0	71,207.4	Domestic Assets
Pretendimet neto ndaj qeverise qendrore	71,369.7	57,937.1	57,098.0	55145.6	51,233.8	46,685.1	42,307.9	49,356.4	44,325.2	52,072.6	
Pretendimet ndaj qeverise qendrore	82,289.4	66,928.8	67,590.8	68057.8	68,400.2	64,487.7	64,713.4	65,052.8	65,021.9	65,311.4	Net Claims on Central Government
Minus: Detyrime ndaj qeverise qendrore	10,919.7	8,991.7	10,492.8	12912.2	17,166.4	17,802.6	22,405.5	15,696.4	20,696.7	13,238.8	Minus: Due to Central Government
Pretendime ndaj korporatave te tjera depozituese	32,372.6	12,535.6	25,485.8	21800.8	16,845.5	13,992.4	19,652.7	23,078.1	17,690.6	17,258.2	Claims on other depository corporations
Pretendime ndaj korporatave te tjera financiare	-	-	-	-	-	-	-	-	-	-	Claims on other financial corporations
Pretendime ndaj korporateve jofinanciare publike	-	-	-	-	-	-	-	-	-	-	Claims on public non-financial corporations
Pretendime ndaj korporatave te tjera jofinanciare	-	-	-	-	-	-	-	-	-	-	Claims on other non-financial corporations
Pretendime ndaj sektoreve te tjere rezidente	1,520.9	1,771.7	1,908.5	1911.7	1,905.5	1,899.0	1,893.8	1,890.7	1,883.2	1,876.6	Claims on other resident sectors
Baza Monetare	284,839.7	283,453.5	289,809.0	297721.9	285,395.0	284,488.0	286,351.9	293,993.8	300,701.0	306,479.3	Monetary Base
Depozita te paperfshira ne parane e gjere	709.9	625.3	2,432.0	1125.1	1,379.0	1,242.5	1,273.6	1,453.2	1,124.3	1,215.6	Deposits
Huate	-	-	-	-	-	-	-	-	-	-	Loans
Llogari te pagueshme	720.6	797.9	901.1	1306.1	1,323.8	1,120.3	1,138.5	1,157.2	1,175.1	1,192.5	Other accounts payable
Te tjera neto	-6,537.2	-12,051.3	-12,984.4	-14702.6	-14,681.0	-14,465.5	-14,877.3	-14,619.7	-14,328.0	-13,693.1	Other items net
Aksione	39,997.0	52,246.7	59,992.0	59,947.5	56,135.0	52,323.5	55,304.3	53,399.5	52,318.3	50,136.8	Shares and other equity

Burimi : Banka e Shqiperisë

Source : Bank of Albania

**Tab - 10** KREDIA PER EKONOMINE  
 Credit to Economy

Ne milion leke Fundi i periudhes	2009	2010	2011	2012	2013						Million of leks End of Period
					Janar Jan	Shkurt Feb	Mars Mar	Prill Apr	Maj May	Qer Jun	
<b>Totali i kredise</b>	<b>440,397.4</b>	<b>483,044.8</b>	<b>541,899.9</b>	<b>554,732.2</b>	<b>551,444.8</b>	<b>551,607.5</b>	<b>556,521.0</b>	<b>554,835.8</b>	<b>554,721.8</b>	<b>557,462.5</b>	<b>Total Credit</b>
<b>Kredia per qeverine lokale</b>	-	-	<b>147.20</b>	<b>193.9</b>	<b>189.7</b>	<b>189.5</b>	<b>192.7</b>	<b>212.0</b>	<b>222.0</b>	<b>237.7</b>	<b>Credits to local Government</b>
Ne leke	-	-	147.20	193.9	189.7	189.5	192.7	212.0	222.0	237.7	in lek
Ne valute	-	-	-	-	0.0	-	-	-	-	-	in Foreign Currency
<b>Kredia per korporatat jofinanciare publike</b>	<b>12,056.3</b>	<b>9,373.9</b>	<b>18,678.5</b>	<b>23,780.7</b>	<b>23,753.7</b>	<b>23,946.4</b>	<b>23,933.8</b>	<b>23,678.5</b>	<b>24,029.4</b>	<b>23,703.7</b>	<b>Credits to Public Non-financial Corporations</b>
Ne leke	6,323.5	5,022.9	8,446.2	18,474.3	18,401.1	18,595.4	18,596.8	18,591.7	18,654.9	18,701.9	in lek
Ne valute	5,732.8	4,351.0	10,232.3	5,306.4	5,352.6	5,351.0	5,337.0	5,086.8	5,374.5	5,001.8	in Foreign Currency
<b>Kredia per korporatat jofinanciare private</b>	<b>275,479.8</b>	<b>315,879.1</b>	<b>364,373.9</b>	370,993.0	<b>369,151.5</b>	<b>369,645.9</b>	<b>373,836.0</b>	<b>371,554.4</b>	<b>370,878.0</b>	<b>371,984.9</b>	<b>Credits to other Non-financial Corporations</b>
Ne leke	70,353.3	83,234.9	108,321.7	121,808.7	119,665.3	119,056.1	120,356.5	119,864.1	119,289.5	120,092.4	in lek
Ne valute	205,126.5	232,644.2	256,052.2	249,184.3	249,486.2	250,589.8	253,479.5	251,690.3	251,588.5	251,892.5	in Foreign Currency
<b>Kredia per korporatat e tjera financiare</b>	<b>6,032.3</b>	<b>8,704.5</b>	<b>9,841.9</b>	<b>10,162.9</b>	<b>9,986.5</b>	<b>9,776.9</b>	<b>9,665.5</b>	<b>9,615.9</b>	<b>9,575.7</b>	<b>9,549.0</b>	<b>Credits to Other Financial Corporations</b>
Ne leke	816.3	2,957.0	3,364.2	4,031.7	3,968.4	3,839.0	3,845.1	4,162.0	4,214.2	4,180.4	in lek
Ne valute	5,216.0	5,747.5	6,477.7	6,131.2	6,018.1	5,937.9	5,820.4	5,453.9	5,361.5	5,368.6	in Foreign Currency
<b>Pretendime per sektore te tjere rezidente</b>	<b>146,829.0</b>	<b>149,087.3</b>	<b>148,858.4</b>	<b>149,601.7</b>	<b>148,363.4</b>	<b>148,048.8</b>	<b>148,893.0</b>	<b>149,775.0</b>	<b>150,016.7</b>	<b>151,987.2</b>	<b>Claims to other Resident Sectors</b>
Ne leke	62,986.8	65,897.5	68,499.9	70,614.1	70,231.0	70,234.0	70,758.1	71,161.7	71,808.3	72,354.5	in lek
Ne valute	83,842.3	83,189.8	80,358.5	78,987.6	78,132.4	77,814.8	78,134.9	78,613.3	78,208.4	79,632.7	in Foreign Currency

Burimi : Banka e Shqiperisë

Source : Bank of Albania

**Tab - 11 OFERTA E PARASE**  
 Money Supply

Mujor-Monthly

Ne milion leke Fundi i periuadhes	2008	2009	2010	2011	2012	2013						Millions of LEK End of Period
						Janar Jan	Shkurt Feb	Mars Mar	Prill Apr	Maj May	Qer Jun	
<b>Baza monetare</b>	<b>271,729.2</b>	<b>284,839.7</b>	<b>283,453.5</b>	<b>289,809.5</b>	<b>297,721.9</b>	<b>285,395.0</b>	<b>284,488.0</b>	<b>286,351.9</b>	<b>293,993.8</b>	<b>300,701.0</b>	<b>306,479.3</b>	<b>Base Money</b>
Ndryshimi vjetor ne %	19.1	4.8	-0.5	5.4	2.7	0.5	-0.4	1.4	3.1	4.6	3.5	Y/Y change in %
<b>Paraja jashte korporatave depozituese</b>	<b>195,808.5</b>	<b>209,043.8</b>	<b>195,059.0</b>	<b>194,923.4</b>	<b>192,705.1</b>	<b>184,703.5</b>	<b>185,113.8</b>	<b>186,796.7</b>	<b>190,003.6</b>	<b>196,173.6</b>	<b>202,168.9</b>	<b>Currency Outside Depository</b>
Ndryshimi vjetor ne %	26.4	6.8	-6.7	-0.1	-1.1	-1.9	-1.2	0.6	2.1	5.3	7.8	Y/Y change in %
<b>Depozita</b>	<b>619,790.4</b>	<b>662,425.7</b>	<b>785,225</b>	<b>875,230</b>	<b>930,703</b>	<b>928,559.3</b>	<b>933,222.1</b>	<b>932,513.3</b>	<b>943,448.0</b>	<b>940,871.3</b>	<b>939,486.5</b>	<b>Deposits</b>
Ndryshimi vjetor ne %	2.8	6.9	18.5	10.5	6.3	6.4	6.07	5.4	5.9	4.7	3.8	Y/Y change in %
<b>Agregati M1</b>	<b>282,853.5</b>	<b>284,505.6</b>	<b>275,427.3</b>	<b>276,898.3</b>	<b>281,246.6</b>	<b>267,783.0</b>	<b>270,666.9</b>	<b>274,754.6</b>	<b>280,474.9</b>	<b>291,176.7</b>	<b>298,700.6</b>	<b>M1 Aggregate</b>
Ndryshimi vjetor ne %	16.6	0.6	-3.2	0.5	1.6	1.0	1.8	3.8	5.0	8.6	10.9	Y/Y change in %
<b>Agregati M2</b>	<b>554,908.7</b>	<b>578,181.5</b>	<b>604,517.3</b>	<b>647,007.8</b>	<b>669,577.1</b>	<b>660,455.2</b>	<b>666,244.1</b>	<b>669,027.8</b>	<b>678,133.3</b>	<b>692,706.9</b>	<b>700,465.0</b>	<b>M2 Aggregate</b>
Ndryshimi vjetor ne %	9.6	4.2	4.6	7.0	3.5	2.9	3.4	3.6	4.2	5.5	6.5	Y/Y change in %
<b>Agregati M3</b>	<b>815,598.9</b>	<b>871,469.5</b>	<b>980,283.9</b>	<b>1,070,153.7</b>	<b>1,123,407.8</b>	<b>1,113,262.8</b>	<b>1,118,335.9</b>	<b>1,119,310.0</b>	<b>1,133,451.6</b>	<b>1,137,045.0</b>	<b>1,141,655.4</b>	<b>M3 Aggregate</b>
Ndryshimi vjetor ne %	7.7	6.8	12.5	9.2	5.0	4.9	4.8	4.6	5.2	4.8	4.5	Y/Y change in %
<b>Burimet e bazes monetare</b>												<b>Monetary Base sources</b>
Mjetet e huaja neto	201,191.1	214,466.8	252,827.8	255,657.9	266,540.0	259,567.1	262,132.3	265,336.6	261,058.7	277,091.7	274,123.7	Net foreign assets
Mjetet e brendshme neto	85,397.1	105,263.2	72,244.3	84,492.3	78,858.1	69,984.8	62,576.4	63,854.3	74,325.2	63,899.1	71,207.4	Domestic assets
Pretendimet ndaj qeverise qendrore neto	64,073.6	71,369.8	57,937.1	57,098.1	55,145.6	51,233.8	46,685.1	42,307.9	49,356.4	44,325.3	52,072.6	Net Claims on central government
Pretendimet ndaj korporatave te tjera depozituese	20,141.9	32,372.6	12,535.6	25,485.8	21,800.8	16,845.5	13,992.4	19,652.7	23,078.1	17,690.6	17,258.2	Claims on other depository corporations

Burimi : Banka e Shqiperise

Source : Bank of Albania

**Tab - 12 DEPOZITAT**  
 Deposits

						2013						Mujor-Monthly End of Period
	2008	2009	2010	2011	2012	Janar Jan	Shkurt Feb	Mars Mar	Prill Apr	Maj May	Qer Jun	
Ne milione leke												Millions of Leks
Fundi i periudhes												End of Period
<b>Në lekë</b>	<b>359,187</b>	<b>369,138</b>	<b>409,459</b>	<b>452,085</b>	<b>476,872</b>	<b>475,752</b>	<b>481,130</b>	<b>482,231</b>	<b>488,130</b>	<b>496,533</b>	<b>498,296</b>	<b>In national currency</b>
<b>Depozitat e transferueshme +Depozita me likuiditet të lartë (depozita pa afat)</b>	<b>70,355</b>	<b>61,372</b>	<b>80,369</b>	<b>81,975</b>	<b>88,541</b>	<b>83,080</b>	<b>85,553</b>	<b>87,958</b>	<b>90,471</b>	<b>95,003</b>	<b>96,532</b>	<b>Transferable deposits+Liquid deposits</b>
Qeveria lokale	482.8	478.1	948.1	1,157.4	1,059.7	1,089.7	1,059.8	1,451.5	1,359.3	1,651.6	1,292.9	Local governments
Korporata jofinanciare publike	698.2	7,687.7	7,134.0	7,303.4	7,168.0	7,193.7	7,946.2	7,415.2	7,066.5	8,925.2	6,822.1	Public non-financial corporations
Korporata të tjera financiare	6,768.7	675.3	920.6	532.5	1,789.2	567.8	561.1	476.8	413.0	589.2	497.8	Other non-financial corporations
Korporata të tjera jofinanciare	33,320.4	20,574.7	22,505.0	20,681.5	24,716.6	22,346.8	23,921.6	24,854.6	26,299.0	27,291.7	27,962.2	Other non-financial corporations
Sektorë të tjerë rezidentë	29,085.2	31,956.3	48,860.8	52,300.1	53,807.9	51,881.6	52,064.4	53,759.8	55,333.5	56,545.4	59,956.7	Other resident sectors
<b>Depozita të tjera</b>	<b>272,142</b>	<b>293,676</b>	<b>329,090</b>	<b>370,110</b>	<b>388,331</b>	<b>392,672</b>	<b>395,577</b>	<b>394,273</b>	<b>397,659</b>	<b>401,530</b>	<b>401,764</b>	<b>Other deposits</b>
Qeveria lokale	17.7	8.4	55.1	109.6	19.4	17.2	17.6	18.0	18.4	18.9	19.3	Local governments
Korporata jofinanciare publike	831.8	3,378.4	3,054.3	2,608.9	1,715.4	2,555.5	3,502.0	2,210.7	1,770.8	1,748.5	1,742.9	Public non-financial corporations
Korporata të tjera financiare	1,331.5	786.6	1,773.4	1,423.5	2,224.4	3,743.4	3,740.9	1,560.5	3,231.4	2,986.5	1,996.5	Other non-financial corporations
Korporata të tjera jofinanciare	9,428.6	9,898.3	8,316.8	11,292.5	10,954.1	9,775.8	9,739.6	10,620.6	11,238.3	13,035.2	13,385.5	Other non-financial corporations
Sektorë të tjerë rezidentë	260,532.8	279,604.3	315,890.5	354,675.1	373,417.3	376,580.4	378,577.1	379,863.4	381,399.6	383,741.0	384,620.2	Other resident sectors
<b>Në valutë</b>	<b>260,700</b>	<b>293,288</b>	<b>375,767</b>	<b>423,146</b>	<b>453,831</b>	<b>452,808</b>	<b>452,092</b>	<b>450,282</b>	<b>455,318</b>	<b>444,338</b>	<b>441,191</b>	<b>In foreign currency</b>
Qeveria lokale	279.5	313.0	493.0	280.5	44.5	64.8	58.5	39.9	46.7	102	138.8	Local governments
Korporata jofinanciare publike	2,339.8	6,771.0	6,201.0	5,242.2	4,011.2	4,172.5	5,055.6	5,270.0	5,794.5	4,862	4,771.3	Public non-financial corporations
Korporata të tjera financiare	8,089.6	3,672.8	8,572.0	6,022.3	6,303.3	6,412.3	6,096.2	5,767.8	6,020.1	5,603	5,269.4	Other non-financial corporations
Korporata të tjera jofinanciare	45,922.9	39,582.9	57,382.9	54,418.4	46,867.5	47,507.5	46,094.1	45,565.8	52,164.5	46,299	45,285.4	Other non-financial corporations
Sektorë të tjerë rezidentë	204,068.1	242,948.4	303,117.7	357,182.4	396,604.2	394,650.4	394,787.3	393,638.7	391,292.4	387,471	385,725.6	Other resident sectors
<b>Totali</b>	<b>619,107</b>	<b>661,626</b>	<b>785,225</b>	<b>875,230</b>	<b>930,703</b>	<b>928,559</b>	<b>933,222</b>	<b>932,513</b>	<b>943,448</b>	<b>940,871</b>	<b>939,487</b>	<b>Total</b>
Qeveria lokale	780	799	1,496.2	1,547.5	1,123.6	1,171.7	1,135.9	1,509.4	1,424.4	1,773	1,451	Local governments
Korporata jofinanciare publike	3,870	17,837	16,389.3	15,154.5	12,894.6	13,921.7	16,503.8	14,895.9	14,631.8	15,536	13,336	Public non-financial corporations
Korporata të tjera financiare	16,655	5,243	11,266.0	7,978.3	10,316.9	10,723.5	10,398.2	7,805.1	9,664.5	9,179	7,764	Other non-financial corporations
Korporata të tjera jofinanciare	88,934	70,361	88,204.7	86,392.4	82,538.2	79,630.1	79,755.3	81,041.0	89,701.8	86,626	86,633	Other non-financial corporations
Sektorë të tjerë rezidentë	509,649	568,186	667,869.0	764,157.6	823,829.4	823,112.4	825,428.8	827,261.9	828,025.5	827,757	830,303	Other resident sectors

Burimi : Banka e Shqiperise

Source : Bank of Albania

**Tab - 13** BILANCI I PERMBLEDHUR I BSH  
 Consolidated BoA Balance sheet

Ne milion leke Fundi I periudhes	2009	2010	2011	2012	2013						Millions of Lek End of period
					Janar Jan	Shkurt Feb	Mars Mar	Prill Apr	Maj May	Qer Jun	
<b>AKTIVET</b>	<b>359,552</b>	<b>368,032</b>	<b>384,581</b>	<b>394,834</b>	<b>382,749</b>	<b>378,372</b>	<b>387,639</b>	<b>387,504</b>	<b>397,246</b>	<b>393,992</b>	<b>ASSET</b>
<b>Total</b>	<b>62,644</b>	<b>50,480</b>	<b>48,572</b>	<b>48,288</b>	<b>38,648</b>	<b>43,070</b>	<b>51,280</b>	<b>45,504</b>	<b>57,841</b>	<b>34,519</b>	<b>Total</b>
Mbajtjet e SDR	7,546.1	8,126.9	8,226.5	8,789.7	8,379.5	8,289.8	11,518.2	11,429.2	11,384.7	11,420.5	SDR holdings
Arka ne valute	705.8	647.0	59.8	67.5	71.9	45.8	35.3	39.0	101.9	29.4	Foreign currency
Depozitat	54,392	41,705.7	40,286.0	39,431.1	30,196.9	34,733.9	39,726.3	34,035.7	46,353.9	23,069.3	Deposits
<b>Letrat me vlere te ndryshme nga aksionet jorezident</b>	<b>243,143</b>	<b>280,301</b>	<b>284,210</b>	<b>294,007</b>	<b>295,972.0</b>	<b>294,127.6</b>	<b>288,953</b>	<b>290,439</b>	<b>294,083</b>	<b>314,538</b>	<b>Securities other than shares nonresidents</b>
qeveria qendrore	165,853.4	215,901.8	219,718.8	229,313.1	231,633.7	229,850.6	224,599.0	225,935.6	229,765.5	250,076.5	central government
qeveria qendrore	77,289.4	64,399.2	64,490.8	64,694.1	64,338.3	64,277.0	64,354.4	64,503.4	64,317.9	64,461.8	central government
<b>Huate</b>	<b>33,885</b>	<b>14,302</b>	<b>27,388</b>	<b>23,707</b>	<b>18,745</b>	<b>15,887</b>	<b>21,541</b>	<b>24,960</b>	<b>19,567</b>	<b>19,128</b>	<b>Loans</b>
Qeveria qendrore	0.0	0.0	0.0	0.0	0.0	0.0	0.0	0.0	0.0	0.0	Central Government
Korporata te tjera depozituese	32,371.7	12,534.8	25,485.4	21,800.2	16,844.9	13,991.8	19,652.2	23,077.5	17,690.1	17,257.6	Other depository corporations
Sektore te tjere rezidente	1,513.5	1,767.3	1,902.8	1,906.5	1,900.2	1,895.1	1,888.7	1,882.9	1,876.7	1,870.3	Other resident secotrs
<b>Derivatet financiare</b>	<b>10.7</b>	<b>81.4</b>	<b>35.3</b>	<b>14.2</b>	<b>14.6</b>	<b>13.3</b>	<b>14.9</b>	<b>143.2</b>	<b>12.1</b>	<b>13.9</b>	<b>Financial derivatives</b>
<b>Llogarit te arketueshme</b>	<b>13,279.2</b>	<b>10,748.3</b>	<b>11,295.9</b>	<b>14,129.2</b>	<b>14,833.6</b>	<b>10,636.9</b>	<b>10,999.5</b>	<b>11,868.5</b>	<b>11,434.0</b>	<b>12,117.2</b>	<b>Receivable accounts</b>
<b>Mjetet jofinanciare</b>	<b>6,590.9</b>	<b>12,119.1</b>	<b>13,080.0</b>	<b>14,688.0</b>	<b>14,535.8</b>	<b>14,637.4</b>	<b>14,850.1</b>	<b>14,589.3</b>	<b>14,309.6</b>	<b>13,675.6</b>	<b>Nonfinacial assets</b>
<b>DETYRIMET</b>	<b>359,552</b>	<b>368,032</b>	<b>384,581</b>	<b>394,834</b>	<b>382,750</b>	<b>378,372</b>	<b>387,639</b>	<b>387,504</b>	<b>397,246</b>	<b>393,992</b>	<b>LIABILITIES</b>
<b>Total</b>	<b>216,768</b>	<b>202,644</b>	<b>203,009</b>	<b>201,086</b>	<b>193,147</b>	<b>193,028</b>	<b>195,316</b>	<b>199,049</b>	<b>205,633</b>	<b>212,394</b>	<b>Total</b>
Para ne qarkullim	216,767.6	202,386.7	202,906.6	200,898.7	193,000.1	192,517.2	195,056.5	198,302.7	204,408.1	212,177.7	Currency in Circulation
Depozitat e perfshira ne parane e gjere	0.6	256.8	102.8	187.3	147.2	510.4	259.0	746.1	1,225.1	216.2	Deposits included in broad money
<b>Depozita te paperfshira ne parane e gjere</b>	<b>87,661</b>	<b>98,842</b>	<b>108,017</b>	<b>120,691</b>	<b>120,799</b>	<b>118,057</b>	<b>122,244</b>	<b>122,034</b>	<b>126,649</b>	<b>118,336</b>	<b>Deposits excluded from broad money</b>
Jorezident	7,981.6	8,440.3	8,318.7	10,042.9	10,026.1	9,983.9	9,961.0	9,962.9	9,830.8	9,821.6	Nonresidents
Qeveria qendrore	10,897.5	8,966.2	10,465.6	12,887.1	17,145.8	15,370.2	19,972.8	15,672.6	20,626.0	13,213.5	Central government
Korporata te tjera depozituese	68,071.5	80,810.0	88,570.2	97,054.7	92,666.5	91,879.3	91,456.2	95,367.2	95,489.2	94,508.3	Other depository corporations
Korporata te tjera jofinanciare	17.0	14.9	20.5	37.2	39.0	42.7	44.1	44.2	44.6	46.3	Other nonfinancial corporations
Sektore te tjere rezidente	692.9	610.4	641.5	669.2	921.3	780.7	809.7	986.8	658.4	746.4	Other resident sectors
<b>Huate</b>	<b>1,269</b>	<b>5,921</b>	<b>4,852</b>	<b>3,871</b>	<b>3,663</b>	<b>3,505</b>	<b>3,411</b>	<b>3,406</b>	<b>3,396</b>	<b>3,409</b>	<b>Loans</b>
Jorezidentet	1,269.2	5,920.6	4,852.0	3,870.7	3,663.0	3,505.2	3,410.8	3,406.3	3,395.6	3,408.8	Nonresidents
Qeveria qendrore	0.0	0.0	0.0	0.0	0.0	0.0	0.0	0.0	0.0	0.0	Central Government
Korporata te tjera depozituese	0.0	0.0	0.0	0.0	0.0	0.0	0.0	0.0	0.0	0.0	Other depository corporations
<b>Llogarit te pagueshme</b>	<b>6,903.5</b>	<b>936.4</b>	<b>1,064.3</b>	<b>1,680.5</b>	<b>1,634.3</b>	<b>3,968.5</b>	<b>3,767.9</b>	<b>2,067.7</b>	<b>1,730</b>	<b>2,172.8</b>	<b>Other accounts payable</b>
<b>Alokimi i SDR</b>	<b>6,954.1</b>	<b>7,439.5</b>	<b>7,647.1</b>	<b>7,557.9</b>	<b>7,371.2</b>	<b>7,490.2</b>	<b>7,596.2</b>	<b>7,548.4</b>	<b>7,520</b>	<b>7,543.9</b>	<b>SDR allocation</b>
<b>Aksione dhe Insturmenta te tjere</b>	<b>39,997</b>	<b>52,249.7</b>	<b>59,992.0</b>	<b>59,947.5</b>	<b>56,135.0</b>	<b>52,323.5</b>	<b>55,304.3</b>	<b>53,399.5</b>	<b>52,318.3</b>	<b>50,136.8</b>	<b>Shares and other equity</b>

Burimi : BSH

Source : Bank of Albania