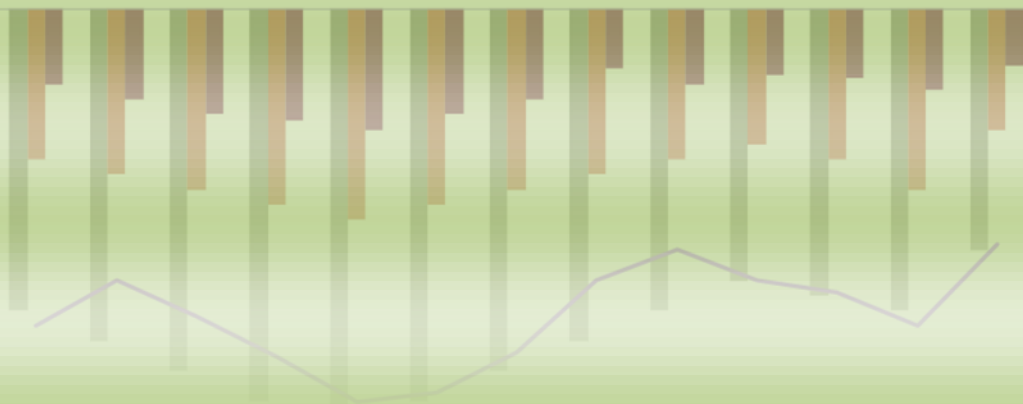
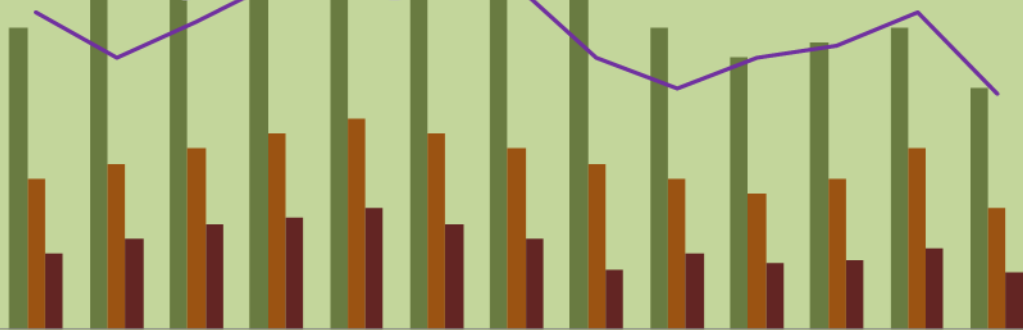




EKONOMIA DHE BUXHETI

2013



TETOR

Raporti Mujor

Tetor, 2013

Kontakt:

Marsed HARIZI - Specialist

e-mail: marsed.harizi@financa.gov.al

Ernil SABAJ - Specialist

e-mail: ernil.sabaj@financa.gov.al

Kontakt:

Endrit LAMI - Drejtor

e-mail: endrit.lami@financa.gov.al

(website - www.financa.gov.al)

PËRMBAJTJA

VEÇORITË KRYESORE.....	2
ZHVILLIMET EKONOMIKE.....	3
1. Indeksi i Çmimeve të Konsumit	3
2. Kursi Mesatar i Këmbimit	4
3. Ecuria e Normave të Interesit të Depozitave dhe Huave	5
4. Bilanci i Pagesave	6
5. Mjetet Valutore Neto të Sistemit Bankar	7
6. Kredia për Ekonominë	8
7. Oferta e Parasë	9
8. Depozitat sipas Burimeve	10
SEKTORI FISKAL.....	11
1. Buxheti i Konsoliduar	11
2. Të Ardhurat sipas Burimeve	12
ANEKSI STATISTIKOR.....	13

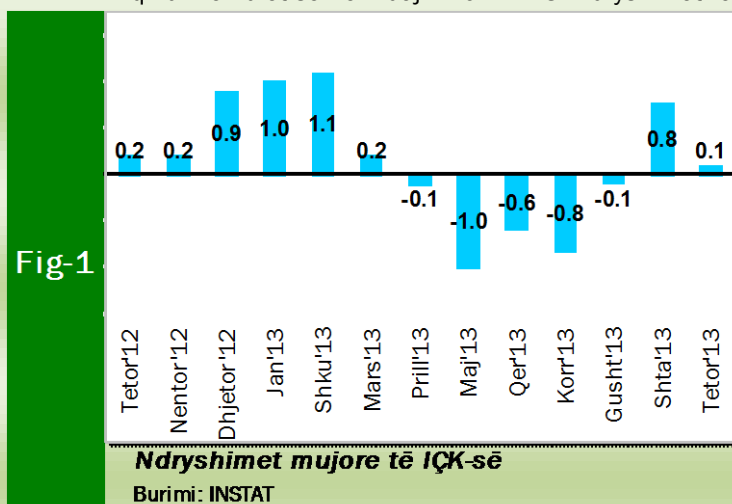
VEÇORITË KRYESORE

- *Indeksi i çmimeve të konsumit* në muajin tetor 2013 arriti në 114.77 për qind;
- *Norma vjetore e inflacionit* për muajin tetor ishte 1.7 për qind;
- *Kursi mesatar i këmbimit të monedhës vendase me dy monedhat kryesore të huaja* për muajin tetor 2013 ishte 103.27 lekë për dollarë dhe 140.85 lekë për euro;
- *Normat e interesit të depozitave në lekë* gjatë muajit tetor shënuan kuotat 2.95 për ato 12-mujore, 2.29 për 6-mujoret dhe 1.32 për qind për depozitat 3-mujore dhe 2.74 për depozitat 1-mujore;
- *Normat e interesit për huatë në lekë* ishin 8.72 për qind për huatë 12-mujore dhe 9.94 për ato 6-mujore;
- *Oferta totale e parasë, e matur nga agregati M3*, arriti në 1,144.1 miliardë lekë në muajin tetor, duke shënuar një rritje prej rreth 2.3 për qind, krahasuar me të njëjtën periudhë të një viti më parë;
- *Bilanci i pagesave* për 9-mujorin e parë të vitit 2013 rezultoi me një suficit të përgjithshëm prej 97.5 milionë euro;
- *Situata Buxhetore* për periudhën janar - tetor 2013 rezultoi me një deficit të përgjithshëm prej rreth 57.9 miliardë lekë, ose 92.7 për qind e planit për periudhën;
- *Të ardhurat gjithsej* të realizuara gjatë periudhës janar - tetor 2013, arritën në rreth 262.4 miliardë lekë, ose 99.6 për qind e planit për periudhën;
- *Shpenzimet gjithsej* gjatë të njëjtës periudhë, arritën në rreth 320.3 miliardë lekë, ose 98.3 për qind e shpenzimeve të planifikuara për periudhën.

ZHVILLIMET EKONOMIKE

1. Indeksi i Çmimeve të Konsumit

Indeksi i Çmimeve të Konsumit (IÇK) për muajin tetor 2013 pësoi një rritje prej 0.1 për qind krahasuar me muajin shtator '13, kur ky indeks shënonte një rritje prej 0.8 për qind, krahasuar me muajin paraardhës. Ndërsa gjatë muajit gusht '13, ky indeks ishte 0.1 për qind më i ulët se në muajin korrik '13. Ndryshimet respektive me të njëjtët muaj të një viti



më parë ishin 1.7 për qind, 1.7 për qind dhe 1.2 për qind. Rënia me e madhe mujore, gjatë muajit tetor u konstatua në grupin “Veshje dhe këpucë” me 3.78 për qind. Peshat specifike relativisht e ulët që zë ky grup në shportën e mallrave të konsumit, bënë që ndryshimet e çmimeve për këtë grup të kenë efekte të ulëta mbi normën e inflacionit (rreth 0.1 pikë përqindjeje). Ndërsa rritja më e madhe u konstatua në grupin “Ushqime dhe pije jo alkoolike” me 3.54 për qind (duke kontribuar

me 1.4 pikë përqindje në normën e inflacionit).

Norma vjetore e inflacionit në muajin tetor arriti në 1.7 për qind, duke qëndruar jashtë objektivit të Bankës së Shqipërisë. Ndryshimet vjetore të indeksit të çmimeve të konsumit, në përqindje, për vitet 2012 dhe 2013 paraqiten në tabelën 1.

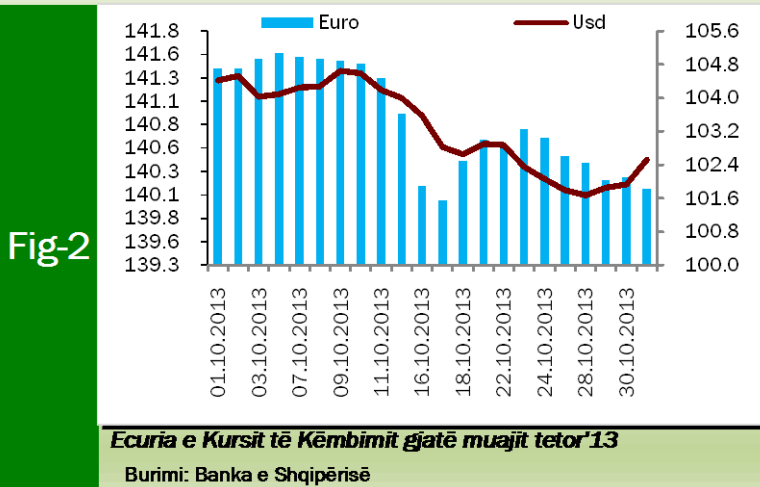
Tab - 1 Ndryshimi vjetor i Indeksit të Çmimeve të Konsumit (në %)

VITI	Janar	Shkurt	Mars	Prill	Maj	Qershor
2012	1.6	0.6	1.0	1.6	1.9	2.2
2013	2.7	2.5	2.4	2.3	2.1	2.3
VITI	Korrik	Gusht	Shtator	Tetor	Nëntor	Dhjetor
2012	2.7	2.8	2.6	2.4	2.5	2.4
2013	1.6	1.2	1.7	1.7		

Burimi: INSTAT

2. Kursi mesatar i këmbimit

Kursi mesatar i këmbimit të lekut kundrejt euros në muajin tetor 2013, arriti në 140.85 lekë/euro, duke shënuar një rritje me 0.2 për qind krahasuar me një muaj më parë. Në fund të muajit tetor, një euro u këmbye me 140.11 lekë. Kursi mesatar i këmbimit të lekut



kundrejt dollarit amerikan në muajin tetor 2013, arriti në 103.27 lekë/dollarë duke shënuar një rënie prej 1.9 për qind kundrejt muajit shtator'13. Në fund të muajit tetor, kursi i këmbimit për dollarin amerikan arriti në nivelin 102.52 lekë/dollarë. Në krahasim me muajin tetor të vitit të kaluar, rezulton se monedha shqiptare është mbiçmuar (mesatarisht) ndaj dollarit amerikan në

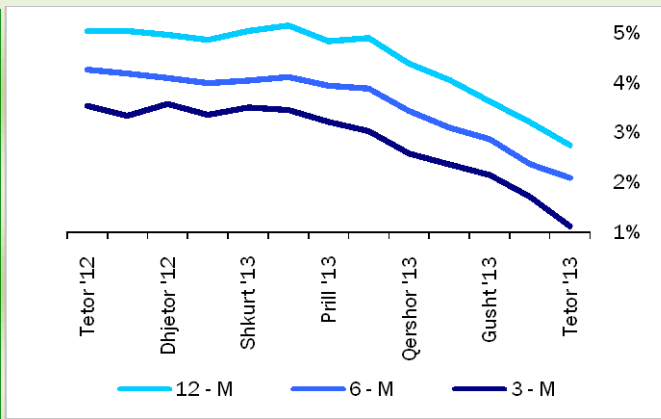
masën 4.2 për qind, ndërsa kundrejt monedhës europiane euro është mbiçmuar me 0.8 për qind. Nënçmimi dhe mbiçmimi i lekut, kundrejt dy monedhave kryesore, monedhës europiane euro dhe monedhës amerikane, në radhë të parë është i lidhur me ecurinë e tyre në tregjet monetare ndërkombëtare, duke reflektuar sjelljen e tyre në tregun e brendshëm monetar. Kursi i këmbimit të euros me dollarin amerikan pësoi një rënie mesatare duke arritur në rreth 0.733 euro/dollarë.

Ndër faktorët e brendshëm që kanë ndikuar në ecurinë e monedhës vendase gjatë këtij muaji, përmendim: ruajtja e ritmeve pozitive të rritjes ekonomike në vend, efikasiteti i politikës fiskale, efikasitetet në politikën monetare dhe në operacionet ndërbankare të ndërmarrë nga Banka e Shqipërisë, etj.

3. Ecuria e Normave të Interesit të Depozitave dhe Huave

Gjatë muajit tetor 2013, normat e interesit të depozitave 12 mujore në lekë arritën kuotën e 2.95 për qind, duke shënuar një rënie me 0.46 pikë përqindje krahasuar me muajin

Fig-3



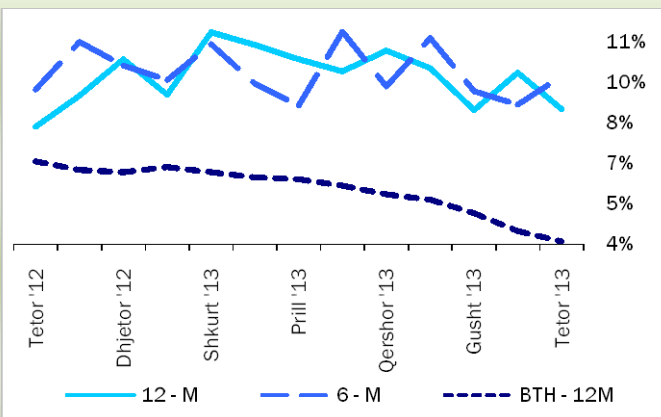
Normat e interesit për depozitat (%)

Burimi: Banka e Shqipërisë

shtator 2013. Rritje për këtë muaj ka pësuar edhe norma e interesit të depozitave me afat 1-mujor me 0.81 pikë përqindje, duke shkuar në 2.74 për qind. Rënie për këtë muaj janë vënë re gjithashtu në normat e interesit të depozitave me afate të maturimit 3, 6 dhe 24-mujore respektivisht me 0.59, 0.28 dhe 0.49 pikë përqindje, duke shkuar përkatësisht në 1.32, 2.29 dhe 4.57 për qind.

Krahasuar me të njëjtën periudhë të një viti më parë, kanë pësuar rënie normat e interesit të depozitave për të gjitha afatet e maturimit 1, 3, 6 dhe 12-mujore.

Fig-4



Normat e interesit për huatë dhe bonot (%)

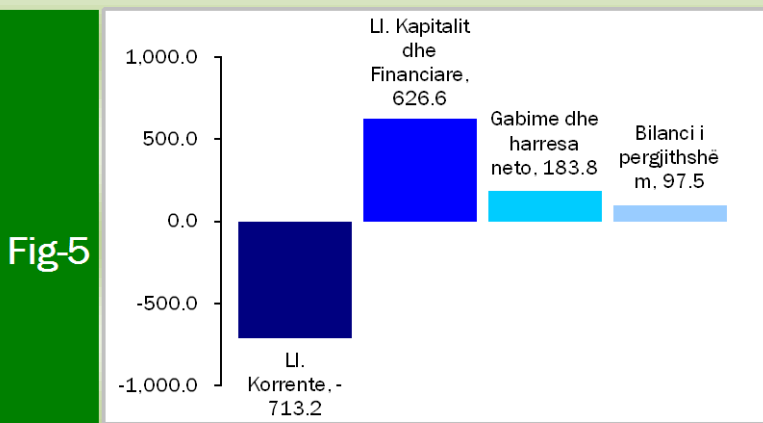
Burimi: Banka e Shqipërisë

Interesi i huave 12-mujore gjatë muajit tetor pësoi një rënie me 1.36 pikë përqindje, duke arritur në 8.72 për qind nga 10.08 për qind që ishte në muajin shtator. Për këtë muaj, norma e interesit të huave 6-mujore pati një rritje me 1.06 pikë përqindje krahasuar me një muaj më parë. Interesi i huave 6-mujore për muajin tetor arriti në 9.94 për qind.

Normat e interesit të bonove të thesarit gjatë muajit tetor 2013, për bonot 12 dhe 6-mujore ishin përkatësisht 3.81 për qind dhe 3.68 për qind. Gjatë këtij muaji, vihet re një rënie në *yield*-et e bonove të thesarit për afatet e maturimit 12-mujore dhe 6-mujore, me respektivisht 0.37 dhe 0.31 pikë përqindje.

4. Bilanci i Pagesave

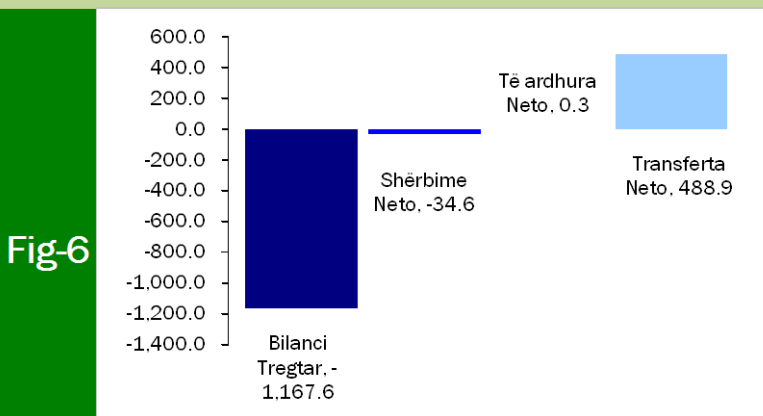
Bilanci i pagesave për periudhën janar–shtator 2013 regjistroi një deficit të përgjithshëm prej 97.5 milionë euro, karakteristika strukturore e të cilit paraqitet në figurën 5, ku



Bilanci i Pagesave 9 - M 2013

Burimi: Banka e Shqipërisë

kontributin më të madh në të e jep zëri i “Llogaria korrente” së bashku me nënzërat e saj, me -713.2 milionë euro, duke u ulur me 6.3% krahasuar me 9-mujorin e parë të vitit 2012. “Llogaria kapitale dhe financiare” për 9-mujorin e parë të vitit 2013-të rezultoi të jetë 626.6 milionë euro, ose gati 3.2% më e lartë se në 9-mujorin e parë të vitit 2012.



Llogaria Korente 9-M 2013

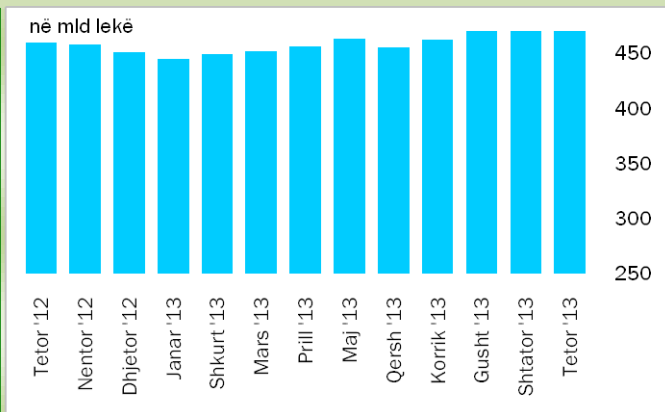
Burimi: Banka e Shqipërisë

Kompozicioni i deficitit të llogarisë korrente prej 713.2 milionë euro, i shprehur sipas elementeve kryesorë përbërës (në terma neto) për periudhën janar - qershor '13 rezultoi: (i) bilanci tregtar -1167.6 mln euro, (ii) shërbime neto -34.6 mln euro, (iii) të ardhura neto 0.3 mln euro, (iv) transferta neto 488.9 mln euro. Kjo strukturë në mënyrë vizuale paraqitet në figurën 6.

5. Mjetet Valutore Neto të Sistemit Bankar

Gjatë muajit tetor 2013, sistemi bankar ka shënuar rritje të mjeteve valutore neto (M.V.N), në rreth 21,133.8 milionë lekë krahasuar me tetorin e vitit 2012. Kjo rritje ka ardhur si

Fig-7

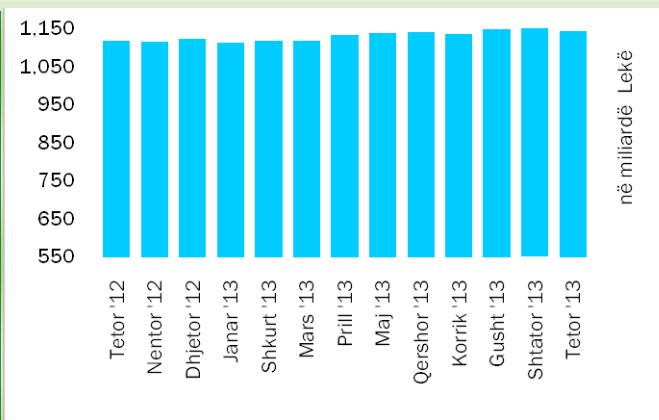


Ecuria e M.V.N. të sistemit në tet'12 - tet'13

Burimi: Banka e Shqipërisë

pasojë e rritjes së mjeteve valutore neto në Bankën e Shqipërisë me rreth 2,650.5 milionë lekë dhe të rritjes së mjeteve valutore neto të bankave të nivelit të dytë, me rreth 18,483.3 milionë lekë.

Fig-8



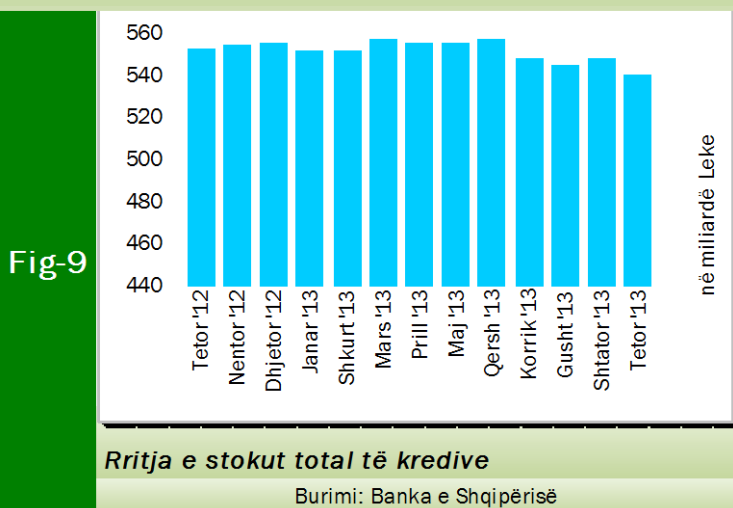
Agregati M3 tet'12 - tet'13

Burimi: Banka e Shqipërisë

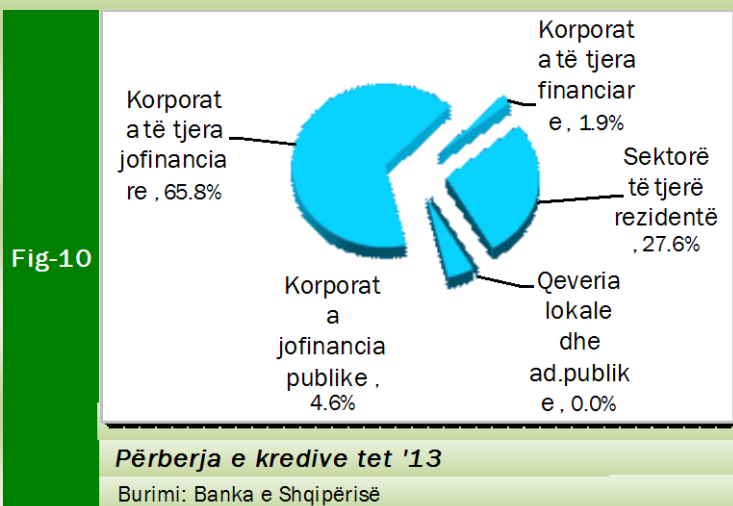
Në muajin tetor '13 sistemi bankar rezulton me një rënie prej 5,905.4 milionë lekë në mjetet valutore neto, krahasuar me muajin shtator '13, rënie e cila erdhi si rezultat i rënies së nivelit të mjeteve valutore neto të bankave të nivelit të dytë me rreth 1,420.8 milionë lekë dhe të rënies së mjeteve valutore neto të Bankës së Shqipërisë, me rreth 4,484.6 milionë lekë.

6. Kredia për Ekonominë

Teprica e kredisë për ekonominë për muajin tetor 2013 arriti në 540.0 miliardë lekë. Rënia e tepricës së kredisë, krahasuar me fundvitin 2012 shënoi vlerën 14.78 miliardë lekë, me një rënie të lehtë prej rreth 2.66 për qind. Struktura e tepricës së kredisë sipas monedhave vazhdon të mbizotërohet nga kredia në valutë, duke përbërë rreth 60.8 për qind të totalit



të tepricës së kredisë me rreth 328.4 miliardë lekë. Gjatë muajit tetor 2013, zëri “Korporata të tjera jofinanciare”, zuri peshën më të lartë të kredive, me rreth 66.1 për qind ose 356.7 miliardë, ndjekur nga kreditë për individë, ku pesha e tyre specifike arriti në nivelin e 27.65 për qind ose 149.33 miliardë. Zërat “Korporata jofinanciare publike” dhe “Korporata të tjera financiare” arritën respektivisht 4.64 dhe 1.78 për qind apo 25.1 dhe 9.6 miliardë lekë.



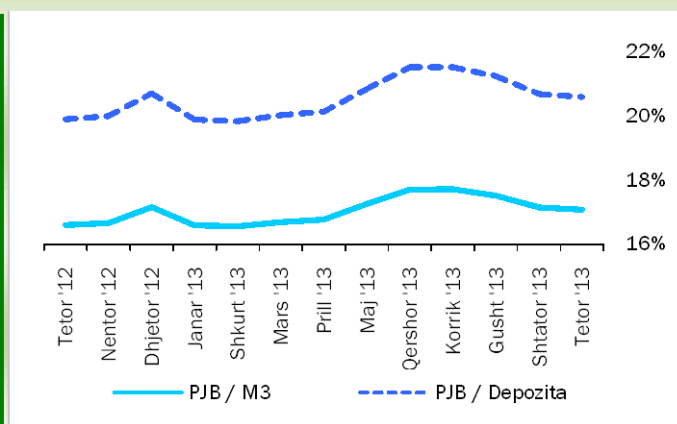
Për sa i përket shpërndarjes së kredisë sipas monedhës për muajin tetor '13, zëri “Korporata të tjera jofinanciare” zuri peshën më të lartë të kredive në lekë, me rreth 54.8 për qind, ndjekur nga “Sektorë të tjerë rezidentë” me rreth 34.0 për qind dhe nga “Korporata publike jofinanciare”, me 9.3 për qind. “Korporata të tjera jofinanciare” dhe “Sektorë të tjerë rezidentë” zënë gjithashtu pjesën më të rëndësishme të

kredive në monedhë të huaj, përkatësisht me rreth 73.3 për qind dhe rreth 23.55 për qind.

7. Oferta e Parasë

Oferta e parasë (e matur me M3), për muajin tetor ka shënuar një rënie krahasuar me muajin paraardhës shtator 2013. Kjo ofertë arriti në rreth 1,144.1 miliardë lekë në fund të

Fig-11

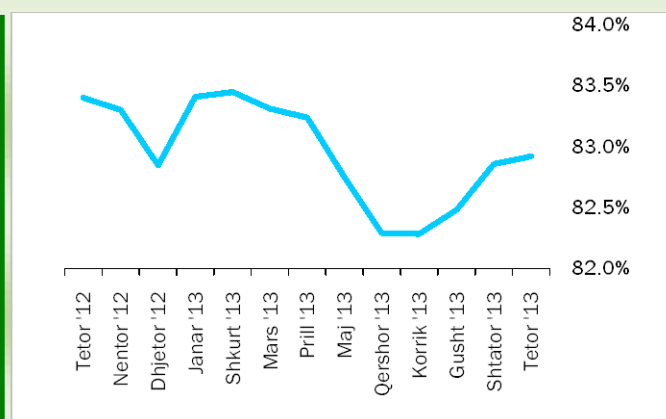


Raportet e parasë jashtë bankave me M3 dhe Depozitat

Burimi: Banka e Shqipërisë

muajit tetor '13 duke shënuar një rënie prej 9.5 miliardë lekë kundrejt nivelit të regjistruar në muajin shtator '13. Rritja vjetore e këtij treguesi ishte 2.3 për qind, duke ruajtur kështu tendencën rritëse të shfaqur që nga mesi i vitit të kaluar. Ndërsa krahasuar me muajin paraardhës shtator '13, oferta e parasë pësoi një rënie të lehtë prej 0.8 për qind.

Fig-12



Raporti i Depozitave ndaj M3

Burimi: Banka e Shqipërisë

Depozitat në lekë, si përbërësi kryesor i ofertës monetare, kanë pësuar një rritje prej 31.04 miliardë lekë në krahasim me muajin tetor 2012. Depozitat në valutë gjatë muajit tetor '13 janë mbështetur kryesisht nga depozitat për individë, të cilat kanë përbërë rreth 86.5 për qind të depozitave në valutë. Ndërsa tek depozitat në lekë sektori i individëve ka zënë rreth 89.0 për qind të tyre.

8. Depozitat sipas Burimeve

Gjatë muajit tetor 2013, zëri “Sektorë të tjerë rezidentë” zuri nivelin më të lartë të depozitave të transferueshme në lekë, me rreth 89.0 për qind, ndjekur nga “Korporata të tjera jofinanciare”, me rreth 8.1 për qind dhe nga “Korporata jofinanciare publike”, me 1.7

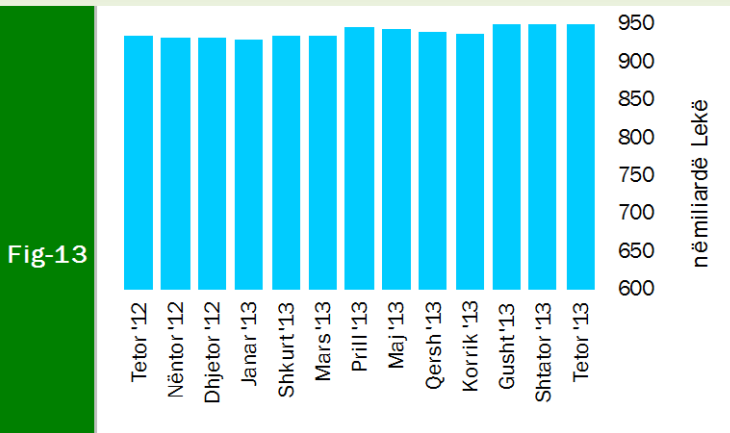


Fig-13

Rritja e stokut total të depozitave

Burimi: Banka e Shqipërisë

për qind. “Sektorë të tjerë rezidentë” dhe “Korporata të tjera jofinanciare” ishin gjithashtu burimi më i rëndësishëm i depozitave në monedhë të huaj, përkatësisht me rreth 86.5 për qind dhe rreth 11.0 për qind. “Sektorë të tjerë rezidentë” ishin dukshëm burimi më i rëndësishëm i depozitave totale me rreth 87.8 për qind e totalit (në lekë).

Në përgjithësi, “Sektorë të tjerë rezidentë” përbëjnë pjesën më të madhe (rreth 833.1 miliardë) të depozitave totale, prej rreth 948.7,0 miliardë lekë në muajin tetor 2013. Ata

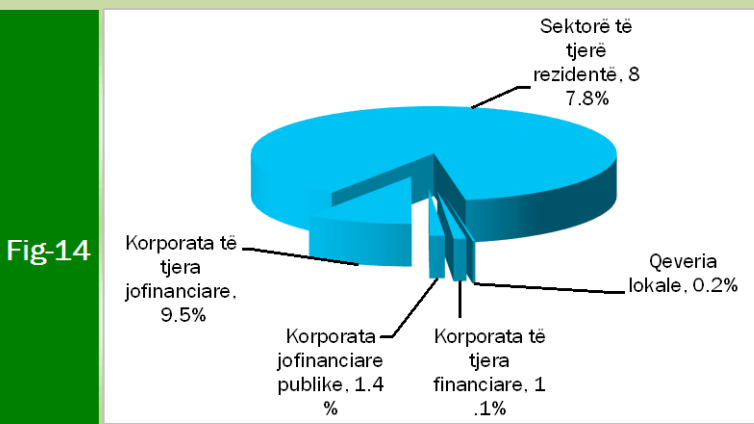


Fig-14

Përberja e depozitave tet '13

Burimi: Banka e Shqipërisë

ndiqen nga “Korporata të tjera jofinanciare” (89.8 miliardë), “Korporata jofinanciare publike” (13.0 miliardë) dhe “korporata të tjera financiare” (10.7 miliardë). “Qeveria lokale” kontribuoi me rreth 2.1 miliardë në totalin e depozitave. Gjatë muajit tetor 2013, krahasuar me një muaj më parë, niveli i përgjithshëm i depozitave pësoi një rënie me 7.1 miliardë lekë, kjo si rezultat i

rënies së depozitave në valutë me rreth 6.1 miliardë lekë dhe e rënies së depozitave në lekë me 1.0 miliardë lekë.

SEKTORI FISKAL

1. Buxheti i Konsoliduar

Për periudhën janar - tetor 2013 janë mbledhur rreth 262.4 miliardë lekë të ardhura, përkundërsht shpenzimeve të përgjithshme prej 320.3 miliardë lekë, që përfshijnë 266.7 miliardë lekë në shpenzime korrente dhe 53.6 miliardë lekë në shpenzime kapitale, nga të cilat 56.2% janë financim i brendshëm dhe 43.8% financim i huaj.

Mbledhja e të ardhurave përbën rreth 99.6% të të ardhurave buxhetore për planin e periudhës, ndërsa shpenzimet përbëjnë rreth 98.3% të këtij plani. Shpenzimet korrente

janë rreth 99.7% e planifikimit të periudhës të këtij zëri, ndërsa shpenzimet kapitale janë rreth 95.3% të tij.

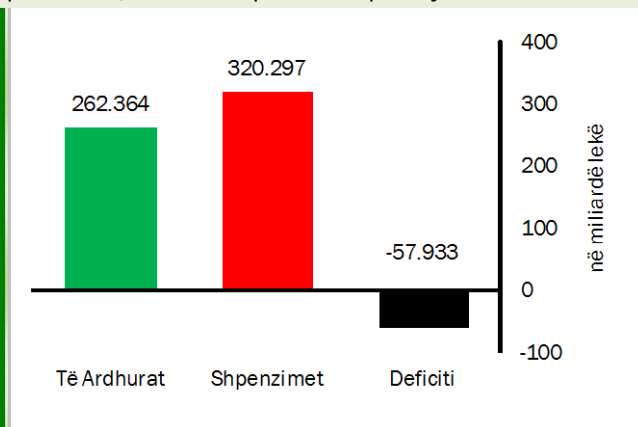
Nga të ardhurat gjithsej, pjesa e të ardhurave të mbledhura nga Drejtoria e Përgjithshme e Tatimeve dhe Doganave është rreth 180 miliardë lekë (ose rreth 99% e planit të periudhës dhe 81.8% e planifikimit të tij vjetor). Të ardhurat e mbledhura nga pushteti vendor rreth 9.5 miliardë lekë (ose rreth 108.2% e planit të

periudhës dhe 96.7% e planifikimit vjetor). Kontributet e sigurimeve shoqërore dhe shëndetësore 50.3 miliardë lekë (ose rreth 100.7% e planit të periudhës dhe 83.9% e planifikimit vjetor) dhe të ardhurat jotatimore në nivelin 19 miliardë lekë (ose rreth 96.9% e planit të periudhës dhe 78.6% të planifikimit vjetor).

Nga totali i shpenzimeve korrente prej 266.7 miliardë lekë, 58.2 miliardë lekë (21.8% e totalit të shpenzimeve korrente) është shpenzuar për personelin, rreth 33.2 miliardë lekë (12.5%) për interesat, 26.4 miliardë lekë (9.9%) për shpenzime operative dhe mirëmbajtje, 1.3 miliardë lekë (0.5%) për subvencione, 104.4 miliardë lekë (39.1%) për shpenzimet e sigurimeve shoqërore dhe shëndetësore dhe 23.6 miliardë lekë (8.9%) për shpenzimet e qeverisjes vendore, 19.4 miliardë lekë (7.3%) për shpenzimet e tjera. Këto përfaqësojnë 81.3% (shpenzime personeli), 74.2% (shpenzime për interesat), 82.2% (shpenzime operative dhe të mirëmbajtjes), 83.9% (subvencione), 81.5% (sigurimet shoqërore dhe shëndetësore), 82.7% dhe 90.5% (për shpenzimet e qeverisjes vendore dhe shpenzimet e tjera) përkundërsht planifikimit të tyre vjetor.

Shpenzimet kapitale me financim të brendshëm për këtë periudhë llogariten në rreth 89.8% të shpenzimeve kapitale (me financim të brendshëm) të parashikuara vjetore, ndërsa financimi i huaj është 58.9% e këtij planifikimi vjetor.

Fig - 15



Treguesit Fiskal, janar - tetor 2013

Burimi: Ministria e Financave

2. Të Ardhurat sipas Burimeve

Të ardhurat gjithsej të realizuara për periudhën janar - tetor 2013 ishin rreth 262.4 miliardë lekë, nga të cilat të ardhurat tatimore rreth 239.9 miliardë, të ardhurat jotatimore në rreth 19 miliardë lekë.

Tab - 2

Të ardhurat e realizuara tetor 2013 (në mld Lekë)

Burimi	Janar - tetor '13	janar - tetor '12	Ndr. në %
TVSH	89.7	97.1	-7.6
Tatimi mbi fitimin	12.5	13.9	-10.1
Taksa doganore	4.5	5.0	-10
Taksat nacionale	23.1	23.9	-3.3
Akcizat	29.6	30.7	-3.6
Tatim mbi të ardhurat personale (TAP)	24.0	22.6	6.2

Burimi: Drejtoria e Përgjithshme e Tatimeve dhe e Doganave.

3. Financimi i Bilancit Fiskal

Deficiti prej 57.9 miliardë lekë, për periudhën janar - tetor 2013, u mbështet në vlerën 47.9 miliardë lekë nga burime të brendshme dhe rreth 10 miliardë nga burime të jashtme. Emetimi i bonove të thesarit ishte mjete kryesor i financimit të brendshëm (rreth 73.3% të totalit të huamarrjes së brendshme), ndërsa për financimin e huaj ishin huatë afatgjata (rreth 196% të totalit të huamarrjes së huaj për periudhën janar - tetor 2013).

Për muajin tetor 2013, disa nga treguesit kryesorë fiskalë ishin:

- Realizimi i të ardhurave në masën 29.881 miliardë lekë.
- Realizimi i shpenzimeve në masën 25.494 miliardë lekë

Në realizimin e të ardhurave për muajin tetor 2013, kontributin kryesor e kanë dhënë të ardhurat e mbledhura nga tatimet, të cilat kapin shifrën e 28.4 miliardë lekë. Në realizimin e shpenzimeve për këtë periudhë, peshën me të lartë e zënë shpenzimet korrente me 24.4 miliardë lekë dhe shpenzimet kapitale me rreth 1 miliardë lekë.

Aneksi Statistikor

Tab - 1

Muaji	Mujor (Monthly)					Mesatar Mujor (Monthly Average)					Vjetor (Annual)					Month
	2009	2010	2011	2012	2013	2009	2010	2011	2012	2013	2009	2010	2011	2012	2013	
Janar	0.4	0.9	0.8	0.7	1.0	0.40	1.00	0.80	0.71	1.00	2.1	3.6	3.3	1.6	2.7	January
Shkurt	0.7	1.1	2.3	1.3	1.1	0.55	1.02	1.55	1.01	1.05	1.9	4.7	4.5	0.6	2.5	February
Mars	0.6	0.1	-0.1	0.4	0.2	0.57	0.71	1.00	0.80	0.77	1.6	4.1	4.3	1.0	2.4	March
Prill	-0.1	-0.4	-0.6	-0.1	-0.1	0.40	0.42	0.60	0.58	0.55	1.9	3.7	4.1	1.6	2.3	April
Maj	-0.8	-1.2	-1.1	-0.8	-1.0	0.16	0.10	0.26	0.32	0.24	2.1	3.3	4.2	1.9	2.1	May
Qershor	-0.6	-0.7	-1.1	-0.8	-0.6	0.03	-0.04	0.04	0.12	0.16	2.3	3.2	3.9	2.2	2.3	June
Korrik	-0.7	-0.5	-0.7	-0.2	-0.8	-0.07	-0.10	-0.07	0.08	-0.03	2.2	3.4	3.6	2.7	1.6	July
Gusht	0.7	0.8	0.3	0.4	-0.1	0.03	0.01	-0.02	0.12	-0.04	2.2	3.5	3.1	2.8	1.2	August
Shtator	0.8	0.7	0.4	0.2	0.8	0.11	0.09	0.02	0.13	0.06	2.0	3.4	2.8	2.6	1.7	September
Tetor	0.4	0.2	0.4	0.2	0.1	0.14	0.10	0.06	0.14	0.05	2.3	3.0	3.0	2.4	1.7	October
Nëntor	0.4	0.2	0.1	0.2		0.16	0.11	0.06	0.14		2.8	2.8	2.9	2.5		November
Dhjetor	1.6	2.2	1.0	0.9		0.28	0.28	0.14	0.20		3.7	3.4	1.7	2.4		December

Burimi: INSTAT, Banka e Shqipërisë

Source : INSTAT, Bank of Albania

Tab - 2 Kursi i këmbimit

Exchange rate

Lekë për njësi të monedhës së huaj (Lek per unit of foreign currency)

Monedha	2009	2010	2011	2012	2013										Currency
					Jan	Feb	Mar	Apr	May	Jun	Jul	Aug	Sep	Oct	
<i>Mesatarja e periudhës</i>															<i>Average of period</i>
USD	94.98	103.94	104.79	108.18	104.96	104.61	107.81	107.86	108.56	106.89	107.27	105.20	105.31	103.27	USD
EURO	132.06	137.79	139.62	139.04	139.49	139.75	139.78	140.28	140.89	140.96	140.31	140.01	140.51	140.85	EURO
<i>Fundi i periudhës</i>															<i>In the end of period</i>
USD	95.81	104.00	104.74	105.85	103.00	106.48	109.15	107.65	108.16	107.99	105.58	105.71	104.76	102.52	USD
EURO	137.96	138.77	139.62	139.59	139.58	139.66	139.91	140.72	140.45	140.96	140.20	139.98	141.37	140.11	EURO

Burimi : Banka e Shqipërisë

Source : Bank of Albania

Tab - 3 Normat e interesit me bazë vjetore (në Lek)

Annual Interest Rates (in ALL)

Në përqindje	2009	2010	2011	2012	2013										In percent
					Jan	Feb	Mar	Apr	May	Jun	Jul	Aug	Sep	Oct	
Norma e depozitave															
12-M	6.78	6.07	6.07	5.17	5.07	5.25	5.36	5.04	5.11	4.59	4.26	3.83	3.41	2.95	Deposits rates 12-M
6-M	5.74	5.16	5.16	4.30	4.20	4.25	4.32	4.15	4.09	3.64	3.30	3.07	2.57	2.29	6-M
3-M	5.05	4.42	4.42	3.78	3.56	3.71	3.66	3.42	3.23	2.78	2.56	2.35	1.91	1.32	3-M
1-M	4.56	4.70	4.70	3.06	2.75	3.09	2.89	2.87	3.19	3.01	2.85	2.72	1.93	2.74	1-M
Norma e huasë															
12-M	12.46	11.52	11.52	10.58	9.26	11.57	11.11	10.58	10.12	10.90	10.24	8.68	10.08	8.72	Lending rates 12-M
6-M	12.54	11.69	11.69	10.34	9.80	11.13	9.67	8.85	11.60	9.56	11.36	9.38	8.88	9.94	6-M
Norma e letrave me vlerë															
Bono thesari 1/															Securities rates Treasury bills 1/
3-M	6.30	5.29	5.29	5.03	5.08	5.05	5.04	-	4.80	4.63	-	3.85	3.44	3.43	3-M
6-M	7.52	6.41	6.41	5.65	6.08	6.00	5.99	5.94	5.80	5.51	5.30	4.52	3.99	3.68	6-M
12-M	9.14	7.09	7.09	6.37	6.56	6.38	6.18	6.11	5.87	5.55	5.35	4.85	4.18	3.81	12-M

Burimi : Banka e Shqipërisë

Source : Bank of Albania

Tab - 4

TREGUESIT FISKALË SIPAS BUXHETIT TË KONSOLIDUAR 2013

Fiscal indicators regarding consolidated budget of 2013

Të dhëna progresive (Progressive Data)

në milionë Lekë (in million Lek)

Nr.	E M È R T I M I	Janar January	Shkurt February	Mars March	Prill April	Maj May	Qershor June	Korrik July	Gusht August	Shtator September	Tetor October	ITEMS
	TOTALI TË ARDHURAVE	27,684	49,963	75,931	106,782	132,893	153,658	181,944	207,207	232,483	262,364	TOTAL REVENUE
I.	Të ardhura nga ndihmat	710	1,026	1,424	1,676	1,704	2,405	2,535	2,727	3,552	3,559	Grants
II.	Të ardhura tatimore	23,827	44,169	68,619	94,582	118,194	137,011	164,100	188,342	211,475	239,839	Tax Revenue
II.1	Nga Tatimet dhe Doganat	17,047	32,406	51,508	69,540	88,133	102,074	122,587	141,482	158,979	180,023	From tax offices and customs
1	Tatimi mbi Vlerën e Shtuar	7,893	15,563	23,906	33,233	42,728	47,227	57,231	66,653	75,438	86,256	V.A. T
2	Tatimi mbi Fitimin	1,348	2,357	5,376	6,451	7,577	8,470	9,445	10,279	11,552	12,526	Profit Tax
3	Akcizat	2,540	4,668	7,022	9,844	12,981	16,658	20,072	23,464	25,858	29,590	Excise Tax
4	Tatimi mbi të Ardhurat Personale	2,705	4,937	7,334	9,665	11,987	14,078	17,105	19,430	21,700	24,010	Personal Income Tax
5	Taksa Nacionale dhe të tjera	2,216	4,137	6,713	8,742	10,745	13,105	15,641	18,065	20,406	23,101	National Taxes and others
6	Taksa Doganore	345	744	1,157	1,605	2,115	2,536	3,093	3,591	4,025	4,540	Customs Duties
II.2	Të ardhura nga Pushteti Vendor	862	1,356	2,241	4,522	5,047	5,436	6,429	7,095	8,095	9,504	Revenues from Local Gov.
1	Taksë mbi Pasurinë (ndërtesat)	206	331	600	1,223	1,346	1,451	1,629	1,804	1,981	2,161	Property Tax
2	Taksë mbi Biznesin e vogël	314	360	507	1,052	1,082	1,097	1,426	1,466	1,513	1,867	Small Business Tax
3	Taksa Lokale	342	665	1,134	2,247	2,619	2,888	3,374	3,825	4,601	5,476	Local Taxes
II.3	Të ardh nga fondet speciale	5,918	10,407	14,870	20,520	25,014	29,501	35,084	39,765	44,401	50,312	Social ins. contributions
1	Sigurimi Shoqëror	5,529	9,380	13,646	16,954	20,734	24,593	29,857	33,592	37,895	42,526	Social Insurance
2	Sigurimi Shëndetsor	215	703	779	2,941	3,444	3,924	4,096	4,875	4,972	6,226	Health insurance
3	Të ardhura për kompensim në vlerë të pronarëve	174	324	445	625	836	984	1,131	1,298	1,534	1,560	Revenues for property compensation
III.	Të ardhura Jotatimore	3,147	4,768	5,888	10,524	12,994	14,242	15,309	16,138	17,456	18,966	Nontax Revenue
1	Tran.Fitimi nga Banka e Shqipërisë	700	860	1,010	3,623	3,773	3,923	4,023	4,163	4,293	4,408	Profit transfer from BOA
2	Të ardhura nga Inst.Buxhetore	1,634	2,556	3,129	4,299	5,384	6,211	6,886	7,260	7,825	8,805	Income of budgetary institutions
3	Dividenti	0	2	5	5	905	905	922	927	927	928	Divident
4	Tarifat shërbimeve	427	677	848	1,294	1,518	1,653	1,814	2,070	2,323	2,588	Tariffs on services
5	Të tjera	386	673	896	1,303	1,414	1,550	1,664	1,718	2,088	2,237	Other/not allocated
	TOTALI I SHPENZIMEVE	27,884	59,414	90,558	130,149	171,181	205,237	234,314	265,164	294,803	320,297	TOTAL EXPENDITURE
I.	Shpenzime Korrente	23,976	50,078	76,198	103,608	134,471	163,816	189,430	216,937	242,238	266,650	Current Expenditures
I.1	Personell	5,635	11,358	17,121	22,895	28,669	34,525	40,457	46,325	52,311	58,228	Personnel expenditures
1	Paga	4,861	9,792	14,764	19,739	24,753	29,799	34,930	40,021	45,215	50,331	Wages
2	Kontributi për Sigurime Shoqërore	774	1,566	2,357	3,156	3,916	4,726	5,527	6,304	7,096	7,897	Social insurance contributions
I.2	Interesat	3,755	7,911	10,353	12,694	17,448	21,129	24,119	28,375	30,710	33,238	Interest
1	Të Brendshme	3,467	7,302	9,513	11,292	15,740	19,002	21,706	25,615	27,650	29,691	Domestic
2	Të Huaja	288	609	840	1,402	1,708	2,127	2,413	2,760	3,060	3,547	Foreign
I.3	Shpenzime Operative Mirëmbajtje	1,139	3,553	6,488	9,664	13,487	17,339	19,580	22,261	24,713	26,449	Operational & Maintenance
I.4	Subveçionet	60	223	294	377	479	733	810	1,016	1,202	1,342	Subsidies
I.6	Shpenzime për fonde speciale	8,753	18,935	28,913	39,413	49,699	60,558	71,144	82,307	93,321	104,371	Social insurance outlays
1	Sigurime Shoqërore	7,000	14,208	21,746	29,522	37,327	45,514	53,617	62,368	70,518	78,661	Social insurance
2	Sigurime Shëndetsore	1,753	4,352	6,792	9,366	11,847	14,341	16,823	19,235	21,955	24,513	Health insurance
I.7	Shpenzime per Buxhetin Vendor	1,282	3,440	6,271	8,969	12,437	15,326	17,488	19,360	21,209	23,648	Local budget expenditure
I.8	Shpenzime të tjera	3,352	4,658	6,758	9,596	12,252	14,206	15,832	17,293	18,772	19,374	Other expenditures
1	Pagesa e Papunesisë	75	143	216	284	350	416	475	545	609	671	Unemployment insurance benefits
2	Ndihma Ekonomike	3,277	4,215	6,178	7,866	9,563	11,258	12,507	13,858	15,200	15,712	Social assistance
5	Kompensimi i ish-të përndjekurve politike	300	300	364	1,446	2,339	2,532	2,850	2,890	2,963	2,991	Compensation for ex-political prisoners
III	Shpenzime Kapitale	3,908	9,336	14,360	26,541	33,237	41,421	44,884	48,227	52,565	53,647	Capital expenditures
1	Financimi Brendshëm	1,289	4,540	6,866	16,945	20,356	23,249	24,952	27,042	29,265	30,167	Domestically financing
2	Financimi Huaj	2,619	4,796	7,494	9,596	12,881	18,172	19,932	21,185	23,300	23,480	Foreign financed
	DEFICITI	-200	-9,451	-14,627	-23,367	-38,289	51,579	-52,370	-57,957	-62,320	-57,933	CASH BALANCE
	FINANCIMI DEFICITIT	200	9,451	14,627	23,367	38,289	51,579	52,370	57,957	62,320	57,933	CASH BALANCE FINANCING
	Brendshëm	-1,123	6,794	9,863	19,238	31,761	41,619	41,266	46,466	50,319	47,930	Domestic
	Të ardhura nga privatizimi	90	106	193	212	15,733	15,845	15,896	15,960	16,328	16,625	Privatization receipts
	Hua-marrje e brendshme	3,822	9,734	18,984	22,802	22,965	25,256	24,738	23,488	25,565	35,135	Domestic new borrowing (net)
	Nacionale	3,793	9,684	18,932	22,732	22,887	25,163	24,653	23,405	25,476	35,051	Other
	Lokale	29	50	52	70	78	93	85	83	89	84	Foreign
	Të tjera	-5,035	-3,046	-9,314	-3,776	-6,937	518	632	7,018	8,426	-3,830	Other
	Depozitë e Qeverisë në Bankën e Shqipërisë	-4,650	-2,244	-7,526	-2,754	-7,202	-885	-6,569	68	-1,660	-4,239	Government deposits into the Central Bank
	Të tjera	-385	-803	-1,787	-1,021	265	1,402	7,201	6,950	10,087	407	Other
	Depozita e ISSH dhe ISKSH	-798	-1,894	-459	-1,663	-2,046	-1,273	21	-70	832	-1,647	Deposits of Social and Health insurance
	Mjete në ruajtje	-119	-97	-30	-51	-111	-38	75	204	235	-58	Preservation stock
	Nënhua	89	89	143	365	388	420	569	569	569	817	On-Loan Principal
	Detyrim ndaj ISSH	703	17	2,422	818	-23	410	1,707	1,683	1,582	180	Liabilities to SSI
	Të tjera (detyrime të përkohshme)	-260	1,082	-3,863	-490	2,057	1,882	4,829	4,564	6,869	1,115	Other-Floating
	I huaj	1,323	2,657	4,764	4,129	6,528	9,961	11,104	11,491	12,001	10,003	Foreign
	Hua afatgjatë (e marrë)	2,420	4,321	5,879	7,543	12,670	16,597	17,804	18,719	19,441	19,607	Long-term foreign borrowing (gross)
	Nga e cila nënhua	21	50	61	61	61	61	155	167	167	167	
	Ndryshimi i gjendjes së arkës*	-509	-508	284	407	-548	-690	-267	-127	461	508	Chang. of stat. Account
	Ripagesat	-588	-1,156	-1,399	-3,821	-4,695	-5,946	-6,433	-7,101	-7,901	-10,112	Repayments

Burimi : Ministria e Financave

Source : Ministry of Finance

* "Ndryshimi i gjendjes së arkës" përfaqëson ndryshimin e Depozitës së Financimeve të Huaja

"Chang. of stat. Account" stands for the change in Foreign Financing Deposit

Tab - 5

Tabela e investimeve 2013

Table of investments 2013

Të dhëna progresive (Progressive Data)

në milionë Lekë (in million Lek)

	Janar January	Shkurt Feb	Mars Mar	Prill Apr	Maj May	Qershor Jun	Korrik Jul	Gusht Aug	Shtator Sep	Tetor Oct	
Financim i brendshëm	1,289	4,540	6,866	16,945	20,356	23,249	24,952	27,042	29,265	30,167	Domestic financing
Në %	32.98	48.63	47.81	63.84	61.24	56.13	55.59	56.07	55.67	56.23	In %
Financim i huaj	2,619	4,796	7,494	9,596	12,881	18,172	19,932	21,185	23,300	23,480	Foreign financing
Në %	67.02	51.37	52.19	36.16	38.76	43.87	44.41	43.93	44.33	43.77	In %
Totali	3,908	9,336	14,360	26,541	33,237	41,421	44,884	48,227	52,565	53,647	Total
Në %	100	100	100	100	100	100	100	100	100	100	In %

Burimi: Ministria e Financave

Source: Ministry of Finance

Tab - 6

TË ARDHURAT DOGANORE 2013 (CUSTOMS REVENUES 2013)

Të dhëna progresive (Progressive Data)

në milionë Lekë (in million Lek)

	Janar January	Shkurt Feb	Mars Mar	Prill April	Maj May	Qershor June	Korrik July	Gusht Agust	Shtator September	Tetor Oct	
Taksë doganore	345	744	1,157	1,605	2,115	2,536	3,093	3,591	4,025	4,540	Customs Duties
TVSH	5,776	11,862	18,225	25,683	33,250	39,226	47,440	55,228	62,160	70,567	V.A.T
Akcizë	2,327	4,422	6,791	9,618	12,723	16,400	19,814	23,206	25,600	29,331	Excises
Të tjera	684	1,158	2,013	2,586	3,335	4,203	4,723	5,592	6,135	6,885	Others
TOTALI	9,132	18,186	28,186	39,492	51,423	62,365	75,070	87,617	97,920	111,323	Total

TË ARDHURAT TATIMORE 2013 (TAX REVENUE)

TVSH	2,117	3,701	5,681	7,550	9,478	8,001	9,791	11,425	13,278	15,689	V.A.T
Akciza	213	246	231	225	258	258	259	258	259	259	Excises
Tatim mbi fitimin	1,348	2,357	5,376	6,451	7,577	8,470	9,445	10,279	11,552	12,526	Profit Tax
Tatimi mbi të ardhurat personale	2,705	4,937	7,334	9,665	11,987	14,076	17,103	19,427	21,692	24,003	Personal income tax
Taksa nacionale dhe të tjera	1,532	2,979	4,700	6,156	7,410	8,902	10,918	12,474	14,271	16,216	National taxes
TOTALI	7,915	14,220	23,322	30,047	36,710	39,707	47,516	53,863	61,052	68,693	Total
TOTALI I PËRGJITHSHËM	17,047	32,406	51,508	69,539	88,133	102,072	122,586	141,479	158,972	180,016	OVERALL TOTAL

Burimi: Ministria e Financave

Source: Ministry of Finance

Tab - 7 DEFICITI DHE FINANCIMI PËR 2013

The Deficit and Its Financing for 2013

Të dhëna progresive (Progressive Data)

Në milionë lekë (In million Leks)

	Janar January	Shkurt Feb	Mars Mar	Prill April	Maj May	Qersh June	Korrik July	Gusht Aug	Shtator Sep	Tetor Oct	
TË ARDHURAT	27,684	49,963	75,931	106,782	132,893	153,658	181,944	207,207	232,483	262,364	REVENUE
SHPENZIMET	27,884	59,414	90,558	130,149	171,181	205,237	234,314	265,164	294,803	320,297	EXPENDITURES
BILANCI FISKAL	-200	-9,451	-14,627	-23,367	-38,289	-51,579	-52,370	-57,957	-62,320	-57,933	FISCAL BALANCE
FINANCIMI I BILANCIT FISKAL	200	9,451	14,627	23,367	38,289	51,579	52,370	57,957	62,320	57,933	FINANCING
Financimi i brendshëm	-1,123	6,794	9,863	19,238	31,761	41,619	41,266	46,466	50,319	47,930	Domestic
a. Bono Thesari Neto	793	1,816	3,611	4,054	2,709	3,134	1,424	223	-1,180	-3,522	Treasury bills
b. Obligacione	3,000	7,869	15,320	18,678	20,178	22,028	23,229	23,182	26,657	38,572	Bonds
c. Ndryshimi i gjëndjes së arkës	-5,448	-4,138	-7,985	-4,417	-9,248	-2,158	-6,548	-2	-828	-5,886	Chang.of stat. account
Depozita e qeverisë në BSH	-4,650	-2,244	-7,526	-2,754	-7,202	-885	-6,569	68	-1,660	-4,239	Deposit of Government in B.O.A
Depozita e ISSH dhe ISKSH	-798	-1,894	-459	-1,663	-2,046	-1,273	21	-70	832	-1,647	Deposit of Social & Health Ins.
Mjete në ruajtje	-119	-97	-30	-51	-111	-38	75	204	235	-58	Non-budget revenues
Të ardhura nga privatizimi	90	106	193	212	15,733	15,845	15,896	15,960	16,328	16,625	Privatization receipts
Të tjera detyrime (të përkohshme)	532	1,188	-1,298	693	2,422	2,712	7,105	6,816	9,020	2,112	Others
Huamarrje Brendshme Vendori	29	50	52	70	78	93	85	83	89	84	Local Borrowing
Financimi i jashtëm	1,323	2,657	4,764	4,129	7,427	9,961	11,104	11,491	12,001	10,003	Foreing
a. Hua afatgjatë	2,420	4,321	5,879	7,543	12,670	16,597	17,804	18,719	19,441	19,607	Long-term foreign borrowing (gross)
nga e cila: nën-hua	21	50	61	61	61	61	155	167	167	167	
b. Ndryshimi i gjëndjes së arkës	-509	-508	284	407	-548	-690	-267	-127	461	508	Chang. of stat. Account
Ripagesat	-588	-1,156	-1,399	-3,821	-4,695	-5,946	-6,433	-7,101	-7,901	-10,112	Repayments

Burimi: Ministria e Financave

Source: Ministry of Finance

Tab - 8 BILANCI I PAGESAVE

Balance of payments

Në milion Euro

In millions Euro

	3M_I 2012	3M_II 2012	6M_I 2012	3M_III 2012	9M_2012	3M_IV 2012	Viti 2012	3M_I 2013	3M_II 2013	6M_I 2013	3M_III 2013	9M_2013	
Llogaria korente	-290.6	-251.80	-542.40	-242.80	-785.20	-236.20	-1,021.40	-224.60	-296.80	-521.40	-191.60	-713.00	Current Account.
Bilanci tregtar	-465.4	-475.50	-940.90	-540.50	-1,481.40	-517.80	-1,999.20	-332.40	-397.60	-730.00	-437.60	-1,167.60	Trade Balance.
Eksporti i mallrave fob	325.80	394.20	720.00	402.50	1,122.50	403.10	1,525.60	381.60	458.80	840.40	454.70	1,295.10	Merchandise Exports. Fob
Importi i mallrave fob	-791.20	-869.70	-1,660.90	-943.00	-2,603.90	-920.90	-3,524.80	-714.00	-856.40	-1,570.40	-892.30	-2,462.70	Merchandise Imports. Fob
Bilanci i shërbimeve	8.40	26.20	34.60	132.70	167.30	27.90	195.20	-43.90	-37.30	-81.20	46.60	-34.60	Services Balance.
Shërbimet Kredi	293.80	381.10	674.90	578.10	1,253.00	402.10	1,655.10	283.60	346.90	630.50	524.70	1,155.20	Services Credit
Shërbimet Debi	-285.40	-354.90	-640.30	-445.40	-1,085.70	-374.20	-1,459.90	-327.50	-384.20	-711.70	-478.10	-1,189.80	Services Debt
Bilanci i të ardhurave	-40.40	-27.80	-68.20	-20.70	-88.90	-0.20	-89.10	-11.30	-23.70	-35.00	35.30	0.30	Balance of Incomes
Të ardhurat Kredi	48.20	43.00	91.20	57.80	149.00	55.30	204.30	42.20	47.40	89.60	53.10	142.70	Income Credit
Të ardhurat Debi	-88.60	-70.80	-159.40	-78.50	-237.90	-55.50	-293.40	-53.50	-71.10	-124.60	-17.80	-142.40	Income Debt
Bilanci i transfertave	206.80	225.30	432.10	185.70	617.80	253.90	871.70	163.00	161.80	324.80	164.10	488.90	Balance of Transfers
Transferta private	201.50	220.50	422.00	180.30	602.30	244.40	846.70	161.40	154.40	315.80	160.60	476.40	Private Unrequired Transfers
Transferta shtetërore	5.30	4.80	10.10	5.40	15.50	9.50	25.00	1.60	7.40	9.00	3.50	12.50	Official Unrequired Transfers
Llogaria kapitale	12.90	43.00	55.90	9.80	65.70	15.60	81.30	9.70	4.80	14.50	14.80	29.30	Capital Account
Llogaria financiare	245.40	142.50	387.90	164.50	552.40	233.60	786.00	198.90	333.70	532.60	64.80	597.40	Financial Account
Investime direkte	202.80	190.80	393.60	156.90	550.50	176.70	727.20	194.90	237.60	432.50	258.20	690.70	Direct Investment
Investime portofoli	-46.40	29.50	-16.90	-18.60	-35.50	11.00	-24.50	-7.10	-84.60	-91.70	11.30	-80.40	Portfolio Investment
Kapitale të tjera	89.00	-69.10	19.90	30.10	50.00	45.90	95.90	15.00	180.80	195.80	-201.20	-5.40	Other Capital
Gabime dhe harresa neto	35.40	73.80	109.20	158.00	267.20	-36.20	231.00	-7.50	44.80	37.30	146.50	183.80	Net errors and omissions
Bilanci i përgjithshëm	3.10	7.5	10.60	89.50	100.10	-23.2	-77.20	-23.5	86.5	63.00	34.50	97.50	Overall Balance
Rezervat	-3.20	-7.50	-10.70	-89.70	-100.40	23.20	-77.20	23.60	86.40	110.00	-34.50	75.50	Reserve Assets
Përdor kred & huash nga FMN	0.00	-8.70	-8.70	-3.90	-12.60	0.00	-12.60	-3.90	-0.10	-4.00	-3.50	-7.50	Use of Fund Credit and Loans

Burimi : Banka e Shqipërisë

Source : Bank of Albania

Tab - 9 MJETET VALUTORE NETO
 Net Foreign Assets

Në milionë Lekë Fundi i periudhes	2009	2010	2011	2012	2013										Millions of Lek End of Period
					Janar Jan	Shkurt Feb	Mars Mar	Prill Apr	Maj May	Qer Jun	Korr Jul	Gusht Aug	Shtator Sep	Tetor Oct	
Mjetet valutore neto	214,466.7	252,827.9	255,657.9	266540	259,567.1	262,132.3	265,336.6	261,058.6	277,091.7	274,123.7	272,269.5	276,987.6	278,746.4	274,261.8	Net Foreign assets
Predendime ndaj jorezidentëve	236,223.3	274,628.2	276,475.7	288142.1	280,833.2	283,325.2	286,304.6	282,668.6	298,127.3	295,655.1	294,024.5	298,615.1	299,334.3	294,994.0	Claims on non-residents
Minus: Detyrime ndaj jorezidentëve	21,756.6	21,800.3	20,817.8	21602.1	21,266.1	21,192.9	20,968.0	21,610.0	21,035.6	21,531.4	21,755.0	21,627.5	20,587.9	20,732.2	Minus: Liabilities to non-residents
Mjetet e brendshme	105,263.2	72,244.4	84,492.3	78858.1	69,984.8	62,576.5	63,854.4	74,325.2	63,899.0	71,207.4	70,827.8	76,544.9	72,149.1	66,139.8	Domestic Assets
Pretendimet neto ndaj qeverisë qendrore	71,369.7	57,937.1	57,098.0	55145.6	51,233.8	46,685.1	42,307.9	49,356.4	44,325.2	52,072.6	46,809.4	53,612.8	53,345.1	49,587.8	Minus: Due to Central Government
Pretendimet ndaj qeverisë qendrore	82,289.4	66,928.8	67,590.8	68057.8	68,400.2	64,487.7	64,713.4	65,052.8	65,021.9	65,311.4	65,428.9	65,316.6	66,039.6	66,443.9	Net Claims on Central Government
Minus: Detyrime ndaj qeverisë qendrore	10,919.7	8,991.7	10,492.8	12912.2	17,166.4	17,802.6	22,405.5	15,696.4	20,696.7	13,238.8	18,619.5	11,703.8	12,694.5	16,856.1	Claims on other financial corporations
Pretendime ndaj korporatave të tjera depozituese	32,372.6	12,535.6	25,485.8	21800.8	16,845.5	13,992.4	19,652.7	23,078.1	17,690.6	17,258.2	22,149.8	21,069.3	16,948.3	14,701.6	Claims on other financial corporations
Pretendime ndaj korporatave të tjera financiare	-	-	-	-	-	-	-	-	-	-	-	-	-	-	Claims on other non-financial corporations
Pretendime ndaj korporatave jofinanciare publike	-	-	-	-	-	-	-	-	-	-	-	-	-	-	Claims on public non-financial corporations
Pretendime ndaj korporatave të tjera jofinanciare	-	-	-	-	-	-	-	-	-	-	-	-	-	-	Claims on other non-financial corporations
Pretendime ndaj sektorëve të tjerë rezidentë	1,520.9	1,771.7	1,908.5	1911.7	1,905.5	1,899.0	1,893.8	1,890.7	1,883.2	1,876.6	1,868.6	1,862.8	1,855.7	1,850.4	Claims on other resident sectors
Baza Monetare	284,839.7	283,453.5	289,809.0	297721.9	285,395.0	284,488.0	286,351.9	293,993.8	300,701.0	306,479.3	305,185.8	315,231.3	311,876.1	304,120.1	Monetary Base
Depozita të papërfshira në paranë e gjerë	709.9	625.3	2,432.0	1125.1	1,379.0	1,242.5	1,273.6	1,453.2	1,124.3	1,215.6	1,415.0	1,041.0	958.0	945.5	Deposits
Huatë	-	-	-	-	-	-	-	-	-	-	-	-	-	-	Loans
Llogari të pagueshme	720.6	797.9	901.1	1306.1	1,323.8	1,120.3	1,138.5	1,157.2	1,175.1	1,192.5	1,212.3	1,230.2	1,248.3	1,267.6	Other accounts payable
Të tjera neto	-6,537.2	-12,051.3	-12,984.4	-14702.6	-14,681.0	-14,465.5	-14,877.3	-14,619.7	-14,328.0	-13,693.1	-14,142.2	-14,290.0	-14,236.0	-14,162.6	Other items net
Aksione	39,997.0	52,246.7	59,992.0	59,947.5	56,135.0	52,323.5	55,304.3	53,399.5	52,318.3	50,136.8	49,426.3	50,320.1	51,049.1	48,231.0	Shares and other equity

Burimi : Banka e Shqipërisë

Source : Bank of Albania

Tab - 10 KREDIA PËR EKONOMINË
 Credit to Economy

Në milion Lekë Fundi i periudhës	2009	2010	2011	2012	2013										Million of Lek End of Period
					Janar Jan	Shkurt Feb	Mars Mar	Prill Apr	Maj May	Qer Jun	Korr Jul	Gusht Aug	Shtator Sep	Tetor Oct	
Totali i kredisë	440,397.4	483,044.8	541,899.9	554,732.2	551,444.8	551,607.5	556,521.0	554,835.8	554,721.8	557,462.5	547,876.3	544,965.3	547,332.7	534,878.1	Total Credit
Kredia për qeverinë lokale	-	-	147.20	193.9	189.7	189.5	192.7	212.0	222.0	237.7	231.7	230.9	237.8	235.0	Credits to local Government
Në Lekë	-	-	147.20	193.9	189.7	189.5	192.7	212.0	222.0	237.7	231.7	230.9	237.8	235.0	in Lek
Në valutë	-	-	-	-	0.0	-	-	-	-	-	-	-	-	-	in Foreign Currency
Kredia për korporatat jofinanciare publike	12,056.3	9,373.9	18,678.5	23,780.7	23,753.7	23,946.4	23,933.8	23,678.5	24,029.4	23,703.7	23,865.0	24,600.5	25,022.3	25,017.6	Credits to Public Non-financial Corporations
Në Lekë	6,323.5	5,022.9	8,446.2	18,474.3	18,401.1	18,595.4	18,596.8	18,591.7	18,654.9	18,701.9	18,759.9	19,237.6	19,601.1	19,630.8	in Lek
Në valutë	5,732.8	4,351.0	10,232.3	5,306.4	5,352.6	5,351.0	5,337.0	5,086.8	5,374.5	5,001.8	5,105.1	5,362.9	5,421.2	5,386.8	in Foreign Currency
Kredia për korporatat jofinanciare private	275,479.8	315,879.1	364,373.9	370,993.0	369,151.5	369,645.9	373,836.0	371,554.4	370,878.0	371,984.9	363,098.8	361,368.6	362,258.6	355,533.2	Credits to other Non-financial Corporations
Në Lekë	70,353.3	83,234.9	108,321.7	121,808.7	119,665.3	119,056.1	120,356.5	119,864.1	119,289.5	120,092.4	119,841.2	118,541.6	119,927.2	115,568.0	in Lek
Në valutë	205,126.5	232,644.2	256,052.2	249,184.3	249,486.2	250,589.8	253,479.5	251,690.3	251,588.5	251,892.5	243,257.6	242,827.0	242,331.4	239,965.2	in Foreign Currency
Kredia për korporatat e tjera financiare	6,032.3	8,704.5	9,841.9	10,162.9	9,986.5	9,776.9	9,665.5	9,615.9	9,575.7	9,549.0	9,681.6	9,616.8	9,810.7	10,256.3	Credits to Other Financial Corporations
Në Lekë	816.3	2,957.0	3,364.2	4,031.7	3,968.4	3,839.0	3,845.1	4,162.0	4,214.2	4,180.4	4,397.3	4,461.1	4,521.0	4,262.7	in Lek
Në valute	5,216.0	5,747.5	6,477.7	6,131.2	6,018.1	5,937.9	5,820.4	5,453.9	5,361.5	5,368.6	5,284.3	5,155.7	5,289.7	5,993.6	in Foreign Currency
Pretendime për sektorë të tjerë rezidentë	146,829.0	149,087.3	148,858.4	149,601.7	148,363.4	148,048.8	148,893.0	149,775.0	150,016.7	151,987.2	150,999.2	149,148.5	150,003.3	143,836.0	Claims to other Resident Sectors
Në Lekë	62,986.8	65,897.5	68,499.9	70,614.1	70,231.0	70,234.0	70,758.1	71,161.7	71,808.3	72,354.5	72,839.4	71,402.7	71,635.7	71,840.9	in Lek
Në valutë	83,842.3	83,189.8	80,358.5	78,987.6	78,132.4	77,814.8	78,134.9	78,613.3	78,208.4	79,632.7	78,159.8	77,745.8	78,367.6	71,995.1	in Foreign Currency

Burimi : Banka e Shqipërisë

Source : Bank of Albania

Në milion Lekë Fundi i periudhës	2012				2013												Mujor-Monthly
	2009	2010	2011	2012	Janar Jan	Shkurt Feb	Mars Mar	Prill Apr	Maj May	Qer Jun	Korr Jul	Gusht Aug	Shtator Sep	Tetor Oct	Millions of LEK End of Period		
Baza monetare	284,839.7	283,453.5	289,809.5	297,721.9	285,395.0	284,488.0	286,351.9	293,993.8	300,701.0	306,479.3	305,185.8	315,231.3	311,876.1	304,120.1	Base Money		
Ndryshimi vjetor në %	4.8	-0.5	5.4	2.7	0.5	-0.4	1.4	3.1	4.6	3.5	1.6	3.9	3.5	2.1	Y/Y change in %		
Paraja jashtë korporatave depozituese	209,043.8	195,059.0	194,923.4	192,705.1	184,703.5	185,113.8	186,796.7	190,003.6	196,173.6	202,167.1	201,254.4	201,342.6	197,777.9	195,409.0	Currency Outside Depository		
Ndryshimi vjetor në %	6.8	-6.7	-0.1	-1.1	-1.9	-1.2	0.6	2.1	5.3	7.8	6.9	6.6	5.4	5.3	Y/Y change in %		
Depozita	662,425.7	785,225	875,230	930,703	928,559.3	933,222.1	932,513.3	943,448.0	940,871.3	939,486.5	934,908.7	947,952.5	955,864.4	948,733.0	Deposits		
Ndryshimi vjetor në %	6.9	18.5	10.5	6.3	6.4	6.07	5.4	5.9	4.7	3.8	2.4	1.9	2.7	1.7	Y/Y change in %		
Agregati M1	284,505.6	275,427.3	276,898.3	281,246.6	267,783.0	270,666.9	274,754.6	280,474.9	291,176.7	298,700.6	294,801.3	296,921.6	292,635.4	290,123.0	M1 Aggregate		
Ndryshimi vjetor në %	0.6	-3.2	0.5	1.6	1.0	1.8	3.8	5.0	8.6	10.9	9.0	9.0	7.4	8.0	Y/Y change in %		
Agregati M2	578,181.5	604,517.3	647,007.8	669,577.1	660,455.2	666,244.1	669,027.8	678,133.3	692,706.9	700,465.0	698,924.0	699,974.6	697,122.5	693,708.3	M2 Aggregate		
Ndryshimi vjetor në %	4.2	4.6	7.0	3.5	2.9	3.4	3.6	4.2	5.5	6.5	6.3	6.6	6.8	6.3	Y/Y change in %		
Agregati M3	871,469.5	980,283.9	1,070,153.7	1,123,407.8	1,113,262.8	1,118,335.9	1,119,310.0	1,133,451.6	1,137,045.0	1,141,655.4	1,136,182.9	1,149,296.1	1,153,642.4	1,144,142.1	M3 Aggregate		
Ndryshimi vjetor në %	6.8	12.5	9.2	5.0	4.9	4.8	4.6	5.2	4.8	4.5	3.2	2.7	3.2	2.3	Y/Y change in %		
Burimet e bazës monetare															Monetary Base sources		
Mjetet e huaja neto	214,466.8	252,827.8	255,657.9	266,540.0	259,567.1	262,132.3	265,336.6	261,058.7	277,091.7	274,123.7	272,269.5	276,987.6	278,746.4	274,261.8	Net foreign assets		
Mjetet e brendshme neto	105,263.2	72,244.3	84,492.3	78,858.1	69,984.8	62,576.4	63,854.3	74,325.2	63,899.1	71,207.4	70,827.8	76,544.9	72,149.1	66,139.8	Domestic assets		
Pretendimet ndaj qeverisë qendrore neto	71,369.8	57,937.1	57,098.1	55,145.6	51,233.8	46,685.1	42,307.9	49,356.4	44,325.3	52,072.6	46,809.4	53,612.8	53,345.1	49,587.8	Net Claims on central government		
Pretendimet ndaj korporatave të tjera depozituese	32,372.6	12,535.6	25,485.8	21,800.8	16,845.5	13,992.4	19,652.7	23,078.1	17,690.6	17,258.2	22,149.8	21,069.3	16,948.3	14,701.6	Claims on other depository corporations		

Burimi : Banka e Shqipërisë

Source : Bank of Albania

Tab - 12 DEPOZITAT
Deposits

Mujor-Monthly

	2009	2010	2011	2012	2013												Millions of Leks End of Period
					Janar Jan	Shkurt Feb	Mars Mar	Prill Apr	Maj May	Qer Jun	Korr Jul	Gusht Aug	Shtator Sep	Tetor Oct			
Në milionë Lekë																	
Fundi i periudhës																	
Në lekë	369,138	409,459	452,085	476,872	475,752	481,130	482,231	488,130	496,533	498,296	497,670	498,632	499,345	498,299			In national currency
Depozitat e transferueshme + Depozita me likuiditet të lartë (depozita pa afat)	61,372	80,369	81,975	88,541	83,080	85,553	87,958	90,471	95,003	96,532	93,547	95,579	94,858	94,714			Transferable deposits+Liquid deposits
Qeveria lokale	478.1	948.1	1,157.4	1,059.7	1,089.7	1,059.8	1,451.5	1,359.3	1,651.6	1,292.9	1,287.2	1,236.2	1,294.0	1,582.4			Local governments
Korporata jofinanciare publike	7,687.7	7,134.0	7,303.4	7,168.0	7,193.7	7,946.2	7,415.2	7,066.5	8,925.2	6,822.1	5,420.7	5,672.8	6,045.2	6,756.4			Public non-financial corporations
Korporata të tjera financiare	675.3	920.6	532.5	1,789.2	567.8	561.1	476.8	413.0	589.2	497.8	653.9	528.1	577.6	571.6			Other financial corporations
Korporata të tjera jofinanciare	20,574.7	22,505.0	20,681.5	24,716.6	22,346.8	23,921.6	24,854.6	26,299.0	27,291.7	27,962.2	25,916.4	25,831.5	26,503.1	25,334.4			Other non-financial corporations
Sektorë të tjerë rezidentë	31,956.3	48,860.8	52,300.1	53,807.9	51,881.6	52,064.4	53,759.8	55,333.5	56,545.4	59,956.7	60,268.8	62,310.4	60,437.6	60,469.2			Other resident sectors
Depozita të tjera	293,676	329,090	370,110	388,331	392,672	395,577	394,273	397,659	401,530	401,764	404,123	403,053	404,487	403,585			Other deposits
Qeveria lokale	8.4	55.1	109.6	19.4	17.2	17.6	18.0	18.4	18.9	19.3	16.8	16.5	16.8	13.9			Local governments
Korporata jofinanciare publike	3,378.4	3,054.3	2,608.9	1,715.4	2,555.5	3,502.0	2,210.7	1,770.8	1,748.5	1,742.9	644.0	663.0	635.0	1,499.6			Public non-financial corporations
Korporata të tjera financiare	786.6	1,773.4	1,423.5	2,224.4	3,743.4	3,740.9	1,560.5	3,231.4	2,986.5	1,996.5	4,167.6	5,746.0	6,507.3	4,150.3			Other financial corporations
Korporata të tjera jofinanciare	9,898.3	8,316.8	11,292.5	10,954.1	9,775.8	9,739.6	10,620.6	11,238.3	13,035.2	13,385.5	13,692.2	14,502.9	12,810.2	14,881.6			Other non-financial corporations
Sektorë të tjerë rezidentë	279,604.3	315,890.5	354,675.1	373,417.3	376,580.4	378,577.1	379,863.4	381,399.6	383,741.0	384,620.2	385,602.2	382,124.7	384,517.8	383,040.0			Other resident sectors
Në valutë	293,288	375,787	423,146	453,831	452,808	452,092	450,282	455,318	444,338	441,191	437,239	449,320	456,520	450,434			In foreign currency
Qeveria lokale	313.0	493.0	280.5	44.5	64.8	58.5	39.9	46.7	102.2	138.8	31.7	71.1	94.8	553.5			Local governments
Korporata jofinanciare publike	6,771.0	6,201.0	5,242.2	4,011.2	4,172.5	5,055.6	5,270.0	5,794.5	4,862.3	4,771.3	4,666.9	4,885.3	4,853.9	4,688.8			Public non-financial corporations
Korporata të tjera financiare	3,672.8	8,572.0	6,022.3	6,303.3	6,412.3	6,096.2	5,767.8	6,020.1	5,603.4	5,269.4	5,336.3	5,247.6	5,729.3	5,988.1			Other financial corporations
Korporata të tjera jofinanciare	39,582.9	57,382.9	54,418.4	46,867.5	47,507.5	46,094.1	45,565.8	52,164.5	46,299.4	45,285.4	42,385.1	46,732.0	50,936.9	49,587.1			Other non-financial corporations
Sektorë të tjerë rezidentë	242,948.4	303,117.7	357,182.4	396,604.2	394,650.4	394,787.3	393,638.7	391,292.4	387,470.7	385,725.6	384,818.9	392,384.4	394,904.9	389,615.1			Other resident sectors
Totali	661,626	785,225	875,230	930,703	928,559	933,222	932,513	943,448	940,871	939,487	934,909	947,953	955,864	948,733			Total
Qeveria lokale	799	1,496.2	1,547.5	1,123.6	1,171.7	1,135.9	1,509.4	1,424.4	1,772.7	1,451.0	1,335.7	1,323.8	1,405.6	2,149.8			Local governments
Korporata jofinanciare publike	17,837	16,389.3	15,154.5	12,894.6	13,921.7	16,503.8	14,895.9	14,631.8	15,536.0	13,336.3	10,731.6	11,221.1	11,534.1	12,945.8			Public non-financial corporations
Korporata të tjera financiare	5,243	11,266.0	7,978.3	10,316.9	10,723.5	10,398.2	7,805.1	9,664.5	9,179.1	7,763.7	10,157.8	11,521.7	12,814.2	10,710.0			Other financial corporations
Korporata të tjera jofinanciare	70,361	88,204.7	86,392.4	82,538.2	79,630.1	79,755.3	81,041.0	89,701.8	86,626.3	86,633.1	81,993.7	87,066.4	90,250.2	89,803.1			Other non-financial corporations
Sektorë të tjerë rezidentë	568,186	667,869.0	764,157.6	823,829.4	823,112.4	825,428.8	827,261.9	828,025.5	827,757.1	830,302.5	830,689.9	836,819.5	839,860.3	833,124.3			Other resident sectors

Burimi : Banka e Shqipërisë

Source : Bank of Albania

Tab - 13 BILANCI I PËRMBLEDHUR I BSH
 Consolidated BoA Balance sheet

Në milion Lekë Fundi i periudhës					2013											Millions of Lek End of period
	2009	2010	2011	2012	Janar Jan	Shkurt Feb	Mars Mar	Prill Apr	Maj May	Qer Jun	Korr Jul	Gusht Aug	Shtator Sep	Tetor Oct		
AKTIVET	359,552	368,032	384,581	394,834	382,749	378,372	387,639	387,504	397,246	393,992	397,812	401,352	398,612	392,344	ASSET	
Total	62,644	50,480	48,572	48,288	38,648	43,070	51,280	45,504	57,841	34,519	45,272	40,809	46,319	46,258	Total	
Mbajtjet e SDR	7,546.1	8,126.9	8,226.5	8,789.7	8,379.5	8,289.8	11,518.2	11,429.2	11,384.7	11,420.5	11,035.9	10,837.0	10,792.8	10,602.3	SDR holdings	
Arka në valutë	705.8	647.0	59.8	67.5	71.9	45.8	35.3	39.0	101.9	29.4	36.8	27.7	22.9	20.6	Foreign currency	
Depozitat	54,392	41,705.7	40,286.0	39,431.1	30,196.9	34,733.9	39,726.3	34,035.7	46,353.9	23,069.3	34,199.1	29,943.8	35,503.3	35,635.4	Deposits	
Letrat me vlerë të ndryshme nga aksionet	243,143	280,301	284,210	294,007	295,972.0	294,127.6	288,953	290,439	294,083	314,538	301,736	310,317	307,096	302,820	Securities other than shares	
Jorezident	165,853.4	215,901.8	219,718.8	229,313.1	231,633.7	229,850.6	224,599.0	225,935.6	229,765.5	250,076.5	237,283.9	246,100.6	242,288.7	237,723.3	nonresidents	
Qeveria qendrore	77,289.4	64,399.2	64,490.8	64,694.1	64,338.3	64,277.0	64,354.4	64,503.4	64,317.9	64,461.8	64,452.0	64,216.5	64,807.3	65,097.0	central government	
Huatë	33,885	14,302	27,388	23,707	18,745	15,887	21,541	24,960	19,567	19,128	24,013	22,927	18,798	16,544	Loans	
Qeveria qendrore	0.0	0.0	0.0	0.0	0.0	0.0	0.0	0.0	0.0	0.0	0.0	0.0	0.0	0.0	Central Government	
Korporata të tjera depozituese	32,371.7	12,534.8	25,485.4	21,800.2	16,844.9	13,991.8	19,652.2	23,077.5	17,690.1	17,257.6	22,149.2	21,068.6	16,947.6	14,701.0	Other depository corporations	
Sektorë të tjerë rezidentë	1,513.5	1,767.3	1,902.8	1,906.5	1,900.2	1,895.1	1,888.7	1,882.9	1,876.7	1,870.3	1,863.8	1,858.3	1,850.7	1,843.3	Other resident sectors	
Derivatet financiare	10.7	81.4	35.3	14.2	14.6	13.3	14.9	143.2	12.1	13.9	16.1	15.9	16.1	12.1	Financial derivatives	
Llogari të arketueshme	13,279.2	10,748.3	11,295.9	14,129.2	14,833.6	10,636.9	10,999.5	11,868.5	11,434.0	12,117.2	12,680.2	13,020.3	12,169.5	12,385.0	Receivable accounts	
Mjetet jofinanciare	6,590.9	12,119.1	13,080.0	14,688.0	14,535.8	14,637.4	14,850.1	14,589.3	14,309.6	13,675.6	14,114.8	14,262.9	14,213.4	14,324.4	Nonfinancial assets	
DETYRIMET	359,552	368,032	384,581	394,834	382,750	378,372	387,639	387,504	397,246	393,992	397,812	401,352	398,612	392,345	LIABILITIES	
Total	216,768	202,644	203,009	201,086	193,147	193,028	195,316	199,049	205,633	212,394	211,737	212,269	209,429	206,167	Total	
Para në qarkullim	216,767.6	202,386.7	202,906.6	200,898.7	193,000.1	192,517.2	195,056.5	198,302.7	204,408.1	212,177.7	210,750.6	211,326.9	208,196.1	205,093.5	Currency in Circulation	
Depozitat e përfshira në parinë e gjërë	0.6	256.8	102.8	187.3	147.2	510.4	259.0	746.1	1,225.1	216.2	986.8	942.1	1,233.1	1,073.7	Deposits included in broad money	
Depozita të papërfshira në parinë e gjërë	87,661	98,842	108,017	120,691	120,799	118,057	122,244	122,034	126,649	118,336	123,218	125,422	125,805	125,438	Deposits excluded from broad money	
Jorezident	7,981.6	8,440.3	8,318.7	10,042.9	10,026.1	9,983.9	9,961.0	9,962.9	9,830.8	9,821.6	9,755.0	9,735.0	9,725.1	9,708.3	Nonresidents	
Qeveria qendrore	10,897.5	8,966.2	10,465.6	12,887.1	17,145.8	15,370.2	19,972.8	15,672.6	20,626.0	13,213.5	18,600.0	11,683.9	12,674.6	16,833.6	Central government	
Korporata të tjera depozituese	68,071.5	80,810.0	88,570.2	97,054.7	92,666.5	91,879.3	91,456.2	95,367.2	95,489.2	94,508.3	93,869.1	102,962.3	102,446.9	97,952.9	Other depository corporations	
Korporata të tjera jofinanciare	17.0	14.9	20.5	37.2	39.0	42.7	44.1	44.2	44.6	46.3	47.5	48.8	55.5	57.9	Other nonfinancial corporations	
Sektorë të tjerë rezidentë	692.9	610.4	641.5	669.2	921.3	780.7	809.7	986.8	658.4	746.4	946.8	992.2	902.5	887.6	Other resident sectors	
Huatë	1,269	5,921	4,852	3,871	3,663	3,505	3,411	3,406	3,396	3,409	3,224	3,032	2,985	2,932	Loans	
Jorezidentët	1,269.2	5,920.6	4,852.0	3,870.7	3,663.0	3,505.2	3,410.8	3,406.3	3,395.6	3,408.8	3,224.1	3,031.7	2,985.0	2,931.6	Nonresidents	
Qeveria qendrore	0.0	0.0	0.0	0.0	0.0	0.0	0.0	0.0	0.0	0.0	0.0	0.0	0.0	0.0	Central Government	
Korporata të tjera depozituese	0.0	0.0	0.0	0.0	0.0	0.0	0.0	0.0	0.0	0.0	0.0	0.0	0.0	0.0	Other depository corporations	
Llogari të pagueshme	6,903.5	936.4	1,064.3	1,680.5	1,634.3	3,968.5	3,767.9	2,067.7	1,730	2,172.8	2,776	2,863.6	1,886	2,224.7	Other accounts payable	
Alokimi i SDR	6,954.1	7,439.5	7,647.1	7,557.9	7,371.2	7,490.2	7,596.2	7,548.4	7,520	7,543.9	7,430	7,445.1	7,459	7,351.7	SDR allocation	
Aksione dhe instrumenta të tjerë	39,997	52,249.7	59,992.0	59,947.5	56,135.0	52,323.5	55,304.3	53,399.5	52,318.3	50,136.8	49,426.3	50,320.1	51,049.1	48,231.0	Shares and other equity	

Burimi : Banka e Shqipërisë

Source : Bank of Albania