



REPUBLIKA E SHQIPËRISË  
MINISTRIA E FINANCAVE  
DREJTORIA E MAKROEKONOMISË



**EKONOMIA DHE BUXHETI**

*GUSHT, 2011*

# Raporti Mujor

Gusht, 2011

Kontakt:

Telefon: ++355 (4) 228 1009

e-mail: [elami@minfin.gov.al](mailto:elami@minfin.gov.al)

[www.minfin.gov.al](http://www.minfin.gov.al)

## PËRMBAJTJA

<b>VEÇORITË KRYESORE .....</b>	<b>2</b>
<b>ZHVILLIMET EKONOMIKE.....</b>	<b>3</b>
1. Indeksi i Çmimeve të Konsumit	3
2. Kursi mesatar i këmbimit	4
3. Ecuria e Normave të Interesit të Depozitave dhe Huave	5
4. Bilanci i Pagesave	6
5. Mjetet Valutore Neto të Sistemit Bankar	7
6. Kredia për Ekonominë	7
7. Oferta e Parasë	8
8. Depozitat sipas Burimeve	9
<b>SEKTORI FISKAL.....</b>	<b>10</b>
1. Buxheti i Konsoliduar	10
2. Të Ardhurat sipas Burimeve	11
3. Financimi i Bilancit Fiskal	11
<b>ANEKSI STATISTIKOR .....</b>	<b>12</b>

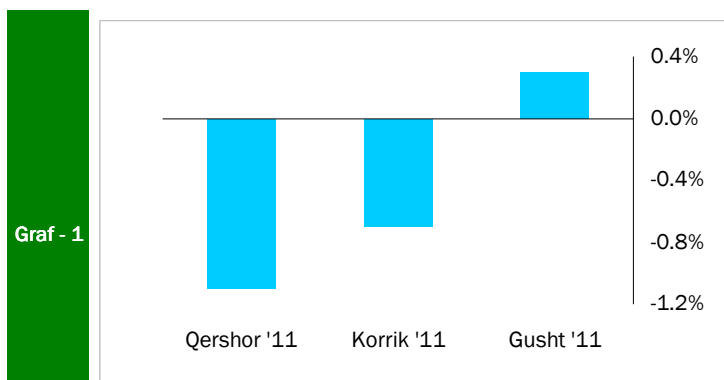
## VEÇORITË KRYESORE

- *Indeksi i çmimeve të konsumit* në muajin Gusht, 2011 arriti në 109.3 përqind
- *Norma vjetore e inflacionit* për muaji Gusht ishte 3.1 përqind
- *Kursi mesatar i këmbimit të monedhes vendase me dy monedhat kryesore të huaja* për muajin Gusht 2011 ishte 97.48 lekë për dollarë dhe 139.85 lekë për euro
- *Normat e interesit të depozitave në lekë* gjatë muajit Gusht shënuan kuotat 6.55 përqind për depozitat 24 mujore, 5.87 për ato 12 mujore, 4.84 për 6 mujorët dhe 4.21 përqind për depozitat 3 mujore
- *Normat e interesit për huatë në lekë* ishin 10.34 përqind për huatë 12 mujore dhe 11.63 për ato 6 mujore
- *Oferta totale e parasë, e matur nga agregati M3*, arriti në 1,015.6 miliardë lekë në muajin Gusht, duke shënuar një rritje prej rreth 11.2 përqind, krahasuar me të njëjtën periudhë të një viti më parë
- *Bilanci i pagesave për gjashtëmujorin e parë 2011* rezultoi me një deficit të përgjithshëm prej 78.8 milion euro.
- *Situata Buxhetore* për periudhën Janar - Gusht 2011 rezultoi me një deficit të përgjithshëm prej rreth 31.2 miliardë lekë.
- *Të ardhurat gjithsej të realizuara* gjatë periudhës Janar - Gusht 2011, arritën në rreth 210.9 miliardë lekë, ose rreth 98.6 përqind e planit për periudhën.
- *Shpenzimet gjithsej* gjatë të njëjtës periudhë, arritën në rreth 242.1 miliardë lekë, ose rreth 98.6 përqind e shpenzimeve të planifikuara për periudhën.

## ZHVILLIMET EKONOMIKE

### 1. Indeksi i Çmimeve të Konsumit

Indeksi i Çmimeve të Konsumit (IÇK) për muajin Gusht 2011 pësoi një rritje prej 0.3 përqind krahasuar me muajin Korrik dhe Qershor '11, kur ky indeks shënonte përkatësisht -0.7



#### Ndryshimet mujore të IÇK-së

Burimi: INSTAT

-0.7 përqind dhe -1.1 përqind. Ndryshimet respektive në të njëjtët muaj të një viti më parë ishin 0.8 përqind, -0.5 përqind dhe -0.7 përqind. Ulja me e madhe mujore, gjatë muajit Gusht u konstatua në grupin “Veshje dhe këpucë” me -1.2 përqind. Pesa specifike relativisht e ulët që zë ky grup në shportën e mallrave të konsumit, bën që

ndryshimet e çmimeve për këtë grup të kenë efekte të ulët mbi normën e inflacionit.

Gjatë këtij muaji rritje prej 0.1 % e pësoi indeksi i cmimit të grupit “Mobilim, pajisje shtëpie dhe mirëmbajtje e shtëpisë”.

Norma vjetore e inflacionit në muajin Gusht arriti në 3.1 përqind duke qëndruar brenda objektivit të Bankës së Shqipërisë. Ndryshimet vjetore të indeksit të çmimeve të konsumit, në përqindje, për vitet 2010 dhe 2011 paraqiten në tabelën 1.

**Tab - 1** Ndryshimi vjetor i Indeksit të Çmimeve të Konsumit (në %)

VITI	Janar	Shkurt	Mars	Prill	Maj	Qershor
2010	4.1	4.4	3.9	3.5	3.1	3.2
2011	3.3	4.5	4.3	4.1	4.2	3.9
VITI	Korrik	Gusht	Shtator	Tetor	Nëntor	Dhjetor
2010	3.4	3.5	3.4	3.0	2.8	3.4
2011	3.6	3.1				

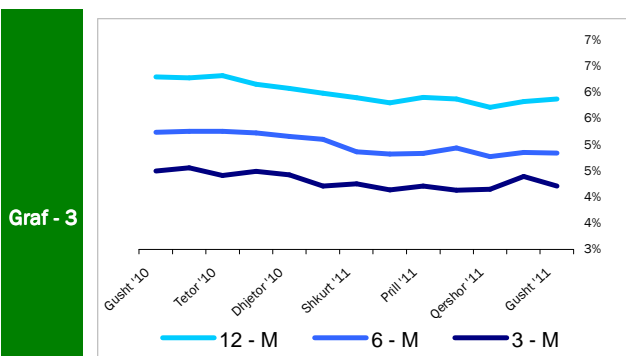
Burimi: INSTAT



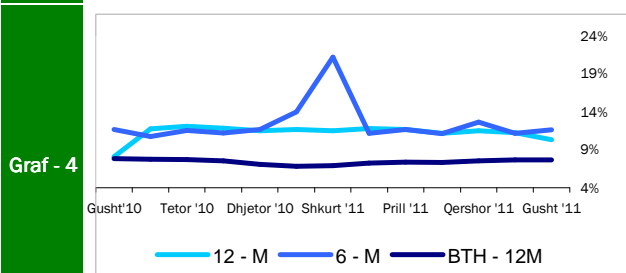
### 3. Ecuria e Normave të Interesit të Depozitave dhe Huave

Gjatë muajit Gusht 2010, normat e interesit të depozitave 12-mujore në lekë arritën kuotën e 5.87 përqind, duke shënuar një rritje prej 0.05 përqind krahasuar me muajin Korrik. Rritje për këtë muaj kanë pësuar depozitat me afat 1-mujor të krahasuara me muajin paraardhës, respektivisht me 0.11 përqind. Normat e interesit për depozitat me

afat 6-mujor dhe 3-mujor pësuan rënie me 0.01 dhe 0.018 përqind krahasuar me muajin paraardhës. Krahasuar me të njëjtën periudhë të një viti më parë, rënie kanë pësuar normat e interesit të depozitave me afat 12, 6 dhe 3 mujore. Interesi i huave 12-mujore gjatë muajit Gusht pësoi një rënie me -0.95 pikë përqind, duke arritur në 10.34 përqind nga 11.29 përqind që ishte në muajin Korrik. Për këtë muaj norma e interesit të huave 6- mujore pësuan një rritje prej 0.43 pikë përqind krahasuar me një muaj më parë. Interesi i huave 6-mujore për muajin Gusht arriti në 11.63 përqind. Normat e interesit të bonove të thesarit gjatë muajit Gusht 2011, për bonot me maturim 12, 6 dhe mujore ishin përkatësisht 7.68 përqind, 6.78 përqind dhe 5.61 përqind. Gjatë



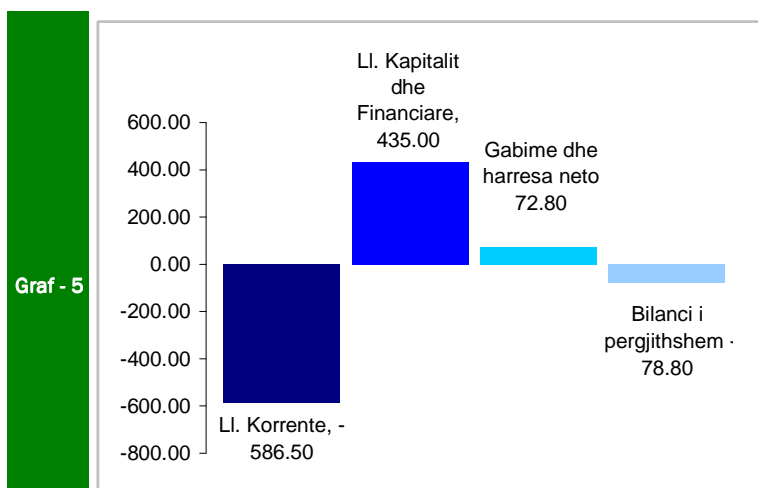
**Normat e interesit për depozitat**



**Normat e interesit për huatë**

këtij muaji vihet re një rritje në Yield-et e bonove të thesarit për afatet e maturimit 12 - mujore.

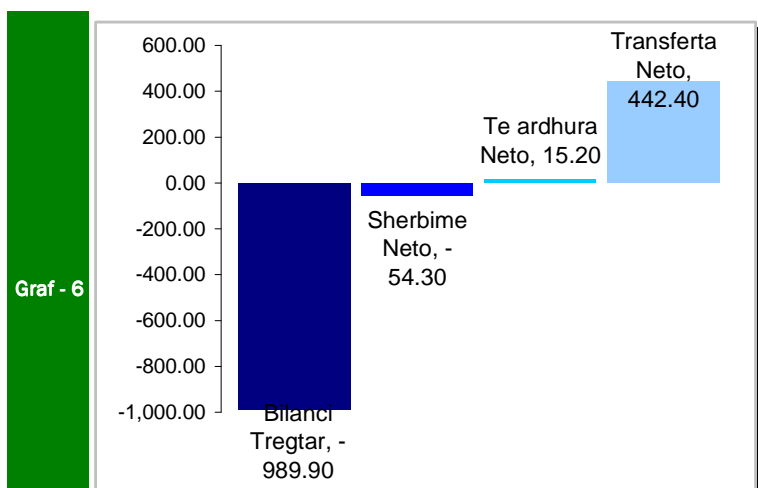
#### 4. Bilanci i Pagesave



##### **Bilanci i Pagesave**

Burimi: Banka e Shqipërisë

Bilanci i pagesave për periudhën Janar - Qershor 2011 regjistroi një defiçit të përgjithshëm prej 78.8 milionë euro, karakteristika strukturore e të cilit paraqitet në grafikun 5.



##### **Llogaria Korente**

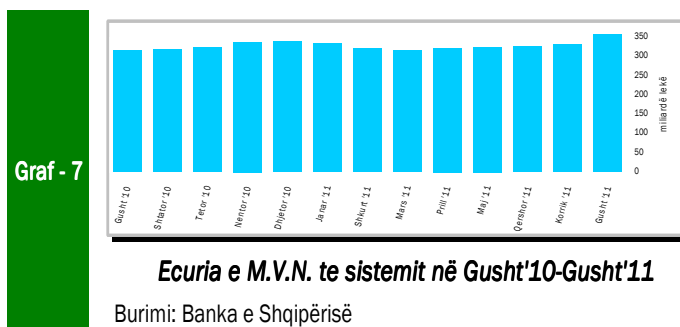
Burimi: Banka e Shqipërisë

Kompozicioni i defiçitit të llogarisë korente prej 586.5 milion euro i shprehur sipas elementëve kryesorë përbërës (ne terma neto) për periudhën Janar'11 - Qershor'11 rezultoi:

(i) bilanci tregtar - 989.9 mln euro, (ii) shërbime neto -54.3 mln euro, (iii) të ardhura neto 15.2 mln euro, (iv) transferata neto 442.4 mln euro. Kjo strukturë në mënyrë vizuale paraqitet në grafikun 6.

## 5. Mjetet Valutore Neto të Sistemit Bankar

Gjatë muajit Gusht 2011, sistemi bankar ka shënuar rritje të mjeteve valutore neto (M.V.N), në rreth 17,482.0 milionë lekë krahasuar me fundvitin 2010.



si pasojë e rënies të mjeteve valutore neto në Bankën e Shqipërisë me rreth 8,873.2 milionë lekë dhe të rritjes së mjeteve valutore neto të bankave të nivelit të dytë, me rreth 26,355.2 milionë lekë. Në muajin Gusht sistemi bankar rezulton me një rritje prej 26,142.0 milionë lekë në mjetet valutore neto,

krahasuar me muajin Korrik '11, rritje e cila erdhi si rezultat i rritjes së nivelit të mjeteve valutore neto të bankave të nivelit të dytë me rreth 22,474.9 milionë lekë si dhe të rritjes së mjeteve valutore neto në Bankën e Shqipërisë, me rreth 26,142.0 milionë lekë.

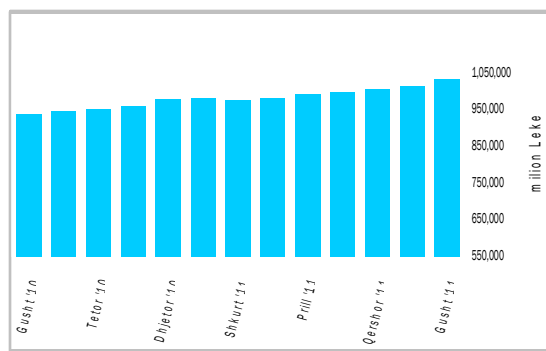
## 6. Kredia për Ekonominë

Teprica e kredisë për ekonominë për muajin Gusht 2011 arriti në 518.2 miliardë lekë. Rritja e tepricës së kredisë, krahasuar me muajin Korrik'11 shënoi vlerën 1.9 miliardë lekë, me një rritje prej rreth 0.4 përqind. Nga struktura e tepricës së kredisë sipas monedhave vazhdon të mbizoterohet nga kredia në valutë, duke përbërë rreth 66.8 përqind të totalit të tepricës së kredisë me rreth 346 miliardë lekë.

Këtë muaj pesha specifike e kredive për individët, arriti në nivelin 30.0 përqind.

## 7. Oferta e Parasë

Graf-8

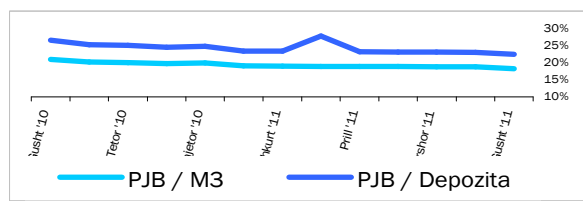


**Agregati M3 Gusht '10-Gusht '11**

Burimi: Banka e Shqipërisë

Oferta e parasë (e matur me M3), për muajin Gusht ka shënuar një rritje krahasuar me muajin paraardhës Korrik 2011. Kjo ofertë arriti në rreth 1,034 miliardë lekë në fund të muajit Gusht duke shënuar një rritje prej 19.1 miliardë lekë kundrejt nivelit të regjistruar në muajin Korrik. Rritja vjetore e këtij treguesi ishte 10.1 përqind, duke ruajtur kështu tendencën rritëse të shfaqur që nga mesi i vitit të kaluar.

Graf-9

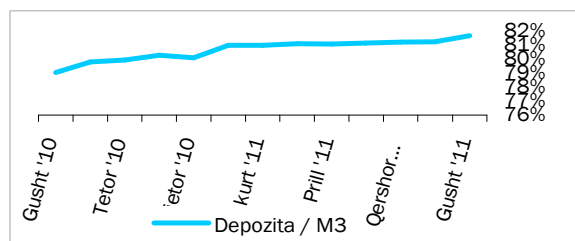


**Raportet e parasë jashtë bankave me M3 dhe Depozitat**

Burimi: Banka e Shqipërisë

Depozitat në lekë, si përbërësi kryesor i ofertës monetare, kanë pësuar një rënie prej 0.6 miliardë lekë në krahasim me muajin Korrik.

Graf-10



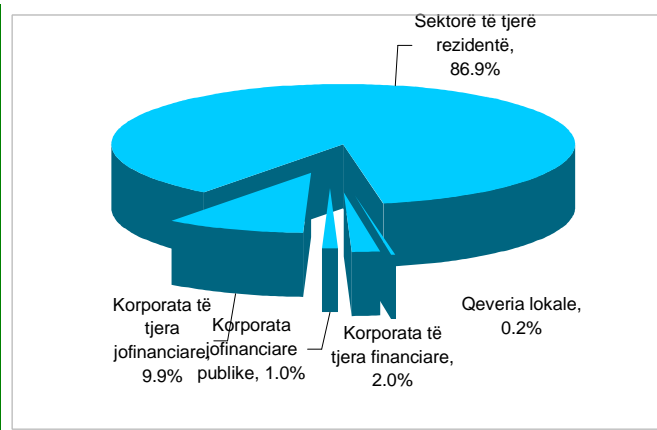
**Raporti i Depozitave ndaj M3**

Burimi: Banka e Shqipërisë

Depozitat në valutë gjatë muajit Gusht, janë mbështetur kryesisht nga depozitat e sektorit privat, të cilat kanë përbërë rreth 84.0 përqind të depozitave totale në valutë.

## 8. Depozitat sipas Burimeve

Gjatë muajit Gusht 2011 “sektorë të tjerë rezident”, zuri nivelin më të lartë të depozitave të transferueshme në lekë, me rreth 62.5 përqind, ndjekur nga “korporata të tjera jofinanciare”, me rreth 25.7 përqind dhe nga “korporata publike jofinanciare”, me 9.4 përqind. “Sektorë të tjerë rezident” dhe “korporata të tjera jofinanciare” ishin gjithashtu



Graf - 11

### Përberja e depozitave

Burimi: Banka e Shqipërisë

burimi më i rëndësishëm i depozitave në monedhe të huaj, përkatësisht me rreth 84.0 përqind dhe rreth 13.0 përqind. “Sektorë të tjerë rezident” ishin dukshëm burimi më i rëndësishëm i Depozitave të tjera në lekë (95.8 përqind e totalit)

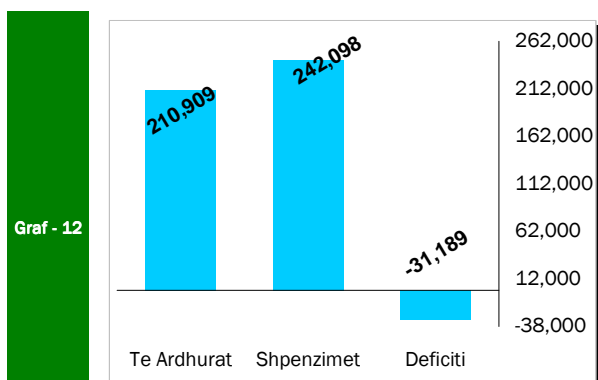
Në përgjithësi, “Sektorë të tjerë rezident” përbëjnë pjesën më të madhe (rreth 734 miliardë) të depozitave totale, prej rreth 845.1 miliardë lekë në muajin Gusht 2011. Ata ndiqen nga “korporata të tjera jofinanciare” (83.4 miliardë), “korporatat të tjera jofinanciare publike” (16.9 miliardë) dhe “korporata të tjera financiare” (8.6 miliardë). “Qeveria lokale” kontribuoi me rreth 1.9 miliardë në totalin e depozitave.

Gjatë muajit Gusht 2011, krahasuar me një muaj më parë Korrik ‘11 niveli i përgjithshëm i depozitave u rrit me 19.7 miliardë lekë, si rezultat i rritjes së depozitave në valutë dhe të atyre në lekë.

## SEKTORI FISKAL

### 1. Buxheti i Konsoliduar

Për periudhën Janar - Gusht 2011 janë mbledhur rreth 210.9 miliardë lekë të ardhura, përkundrejt shpenzimeve të përgjithshme prej 242.1 miliardë lekë, që përfshijnë 199.6 miliardë lekë në shpenzime korrente dhe 42.5 miliardë lekë në shpenzime kapitale, nga të cilat 68.3 % financim i brëndshëm, dhe 32.7 % financim i huaj.



**Treguesit Fiskal, Janar- Gusht 2011**

Mbledhja e të ardhurave përbën rreth 61.3 % të të ardhurave buxhetore për planin e vitit 2011, ndërsa shpenzimet përbëjnë rreth 62 % të buxhetit të planifikuar. Shpenzimet korrente janë rreth 64.1 % e planifikimit vjetor, ndërsa shpenzimet kapitale janë rreth 57.6 % e këtij planifikimi.

Nga të ardhurat gjithsej, pjesa e të ardhurave të mbledhura nga Drejtoria e Përgjithshme të Tatimeve dhe Doganave është rreth 150.1 miliardë lekë (ose rreth 43.6 % e të ardhurave totale vjetore të planifikuara), të ardhurat e mbledhura nga pushteti vendor rreth 8.1 miliardë lekë (2.4 % e të ardhurave totale vjetore të planifikuara), kontributet e sigurimeve shoqërore dhe shëndetësore 37.3 miliardë lekë (10.8 % e të ardhurave totale vjetore të planifikuara), dhe të ardhurat jo - tatimore në nivelin e 13.6 miliardë lekë (4 % e të ardhurave vjetore të planifikuara). Nga totali i shpenzimeve korrente prej 199.6 miliardë lekë, 44.1 miliardë lekë (22.1 % e totalit të shpenzimeve korrente) është shpenzuar për personelin, 25.9 miliardë lekë (13 %) për interesat, 21.5 miliardë lekë (10.8 %) për shpenzime operative dhe mirëmbajtje, 2.8 miliardë lekë (1.4 %) për subvencione, 73.8 miliardë lekë (37 %) për shpenzimet e sigurimeve shoqërore dhe shëndetsore dhe 18.7 miliardë lekë (9.4 %) për shpenzimet e qeverisjes vendore, 12.8 miliardë lekë (6.4 %) për shpenzimet e tjera. Këto përfaqësojnë 11.3 % (shpenzime personeli), 6.6 % (shpenzime për interesat), 5.5 % (shpenzime operative dhe të mirëmbajtjes), 0.7 % (subvencione), 18.9 % (sigurimet shoqërore dhe shëndetësore), 4.8 % dhe 3.3 % (për shpenzimet e qeverisjes vendore dhe shpenzimet e tjera) përkundrejt buxhetit të planifikuar vjetor. Shpenzimet kapitale me financim të brëndshëm për këtë periudhë llogariten në rreth 7.4 % të buxhetit të parashikuar vjetor, ndërsa financimi i huaj është vetëm 3.4 %.

## 2. Të Ardhurat sipas Burimeve

Të ardhurat gjithsej të realizuara për periudhën Janar - Gusht 2011 ishin rreth 210.9 miliardë lekë, nga të cilat të ardhurat tatimore rreth 195.5 miliardë, të ardhurat jo - tatimore në rreth 13.6 miliardë.

**Tab - 2** Të ardhurat e realizuara në Janar - Gusht 2011

Burimi	Miliardë Lekë
TVSH	74.4
Tatimi mbi fitimin	14
Taksa doganore	4.5
Taksat nacionale	12.8
Akcizat	26.2

## 3. Financimi i Bilancit Fiskal

Defiçiti prej 31.2 miliardë lekë, për periudhën Janar - Gusht 2011, u mbështet në vlerën 24 miliardë lekë nga burime të brëndshme dhe 7.2 miliardë lekë me financim të huaj. Emetimi i bonove të thesarit ishte mjeti kryesor i financimit të brëndshëm, ndërsa për financimin e huaj ishin huatë afatgjata.

Për muajin Gusht 2011, disa nga treguesit kryesorë fiskalë ishin:

- Realizimi i Të Ardhurave në masën 28.1 miliardë lekë.
- Realizimi i Shpenzimeve në masën 27.7 miliardë lekë

Në realizimin e të ardhurave për këtë periudhë kontributin kryesor e kanë dhënë të ardhurat e mbledhura nga Tatimet dhe Doganat të cilat kapin shifrën e 21.7 miliardë lekë. Në realizimin e shpenzimeve për këtë periudhë, peshën me të lartë e zënë shpenzimet korrente me 24.7 miliardë lekë dhe shpenzimet kapitale me rreth 3.1 miliardë lekë.

## Aneksi Statistikor

Tab - 1

Muaji	Mujor (Monthly)					Mesatar Mujor (Monthly Average)					Vjetor (Annual)					Month
	2007	2008	2009	2010	2011	2007	2008	2009	2010	2011	2007	2008	2009	2010	2011	
Janar	0.5	0.5	0.4	0.9	0.8	0.50	0.50	0.40	1.00	0.80	2.9	3.0	2.1	3.6	3.3	January
Shkurt	0.5	1.0	0.7	1.1	2.3	0.50	0.75	0.55	1.02	1.55	2.9	3.6	1.9	4.7	4.5	February
Mars	-0.1	0.9	0.6	0.1	-0.1	0.30	0.80	0.57	0.71	1.00	2.7	4.6	1.6	4.1	4.3	March
Prill	-0.2	-0.4	-0.1	-0.4	-0.6	0.18	0.50	0.40	0.42	0.60	1.9	4.4	1.9	3.7	4.1	April
Maj	-0.8	-1.0	-0.8	-1.2	-1.1	-0.02	0.20	0.16	0.10	0.26	1.4	4.2	2.1	3.3	4.2	May
Qershor	-0.6	-0.8	-0.6	-0.7	-1.1	-0.12	0.03	0.03	-0.04	0.03	2.0	4.0	2.3	3.2	3.9	June
Korik	-0.3	-0.6	-0.7	-0.5	-0.7	-0.14	-0.06	-0.07	-0.10	-0.07	2.1	3.7	2.2	3.4	3.6	July
Gusht	1.9	0.6	0.7	0.8	0.3	0.11	0.03	0.03	0.01	-0.03	4.2	2.5	2.2	3.5	3.1	August
Shtator	0.9	1.1	0.8	0.7		0.20	0.14	0.11	0.09		4.4	2.7	2.0	3.4		September
Tetor	-0.1	0.1	0.4	0.2		0.17	0.14	0.14	0.10		4.2	2.8	2.3	3.0		October
Nendor	0.2	-0.1	0.4	0.2		0.17	0.12	0.16	0.11		3.5	2.6	2.8	2.8		November
Dhjetor	1.3	0.9	1.6	2.2		0.27	0.18	0.28	0.28		3.1	2.2	3.7	3.4		December

Burimi: INSTAT, Banka e Shqipërisë

Source : INSTAT, Bank of Albania

Monedha	2007	2008	2009	2010	2011								Currency
					Jan	Feb	Mar	Apr	May	Jun	Jul	Aug	
<i>Mesatarja e periudhes</i>													
USD	90.43	83.89	94.98	103.94	103.84	102.27	100.17	97.89	98.79	98.65	97.98	97.48	USD
EURO	123.63	122.80	132.06	137.79	138.65	139.59	140.14	141.48	141.80	141.97	139.92	139.85	EURO
<i>Fundi i periudhes</i>													
USD	82.89	87.91	95.81	104.00	102.16	101.25	99.04	95.90	98.58	97.68	98.16	97.28	USD
EURO	121.78	123.80	137.96	138.77	139.31	139.92	140.57	142.40	142.10	141.41	140.19	140.44	EURO

Burimi : Banka e Shqiperise

Source : Bank of Albania

**Tab - 3** Normat e interesit me baze vjetore  
Annual Interest Rates

					2011								
Ne pergjindje					Janar	Shkurt	Mars	Prill	Maj	Qershor	Korrik	Gusht	In percent
<b>Norma e depozitave</b>													<b>Deposits rates</b>
12-M	5.67	6.93	6.78	6.07	5.98	5.89	5.80	5.90	5.87	5.71	5.82	5.87	12-M
6-M	4.83	5.72	5.74	5.16	5.10	4.86	4.82	4.83	4.94	4.77	4.85	4.84	6-M
3-M	4.12	5.13	5.05	4.42	4.21	4.25	4.14	4.21	4.13	4.15	4.39	4.21	3-M
1-M	3.83	4.30	4.56	4.70	4.66	4.59	3.53	3.71	4.02	4.78	4.94	5.05	1-M
<b>Norma e huase</b>													<b>Lending rates</b>
12-M	11.73	11.75	12.46	11.52	11.70	11.52	11.81	11.68	11.18	11.53	11.29	10.34	12-M
6-M	14.11	12.85	12.54	11.69	14.04	21.22	11.18	11.69	11.17	12.69	11.20	11.63	6-M
<b>Norma e letrave me vlere</b>													<b>Securities rates</b>
Bono thesari 1/													Treasury bills 1/
3-M	6.48	6.27	6.30	5.29	...	5.21	5.35	...	5.47	5.65	....	5.61	3-M
6-M	7.51	7.45	7.52	6.41	6.32	6.38	6.72	6.84	6.82	6.80	6.82	6.78	6-M
12-M	8.41	8.56	9.14	7.09	6.83	6.95	7.27	7.41	7.36	7.54	7.69	7.68	12-M

Burimi : Banka e Shqiperise

Source : Bank of Albania

**BIT FISKALE SIPAS BUXHETI TE KONSOLIDUAR 2011**  
 Accounts regarding consolidated budget of 2011  
 i progressive (Progressive Data)

ne milion leke (in million)

<b>E M E R T I M I</b>	<b>Janar</b>	<b>Shkurt</b>	<b>Mars</b>	<b>Prill</b>	<b>Maj</b>	<b>Qershor</b>	<b>Korrik</b>	<b>Gusht</b>	<b>ITEM</b>
	<b>January</b>	<b>Feb</b>	<b>Mar</b>	<b>Apr</b>	<b>May</b>	<b>Jun</b>	<b>Jul</b>	<b>Aug</b>	
<b>TOTALI TE ARDHURAVE</b>	<b>27,006</b>	<b>49,144</b>	<b>77,535</b>	<b>103,665</b>	<b>130,132</b>	<b>155,247</b>	<b>182,398</b>	<b>210,909</b>	<b>TOTAL REVENUE</b>
<b>Ndihma</b>	<b>7</b>	<b>202</b>	<b>454</b>	<b>690</b>	<b>965</b>	<b>1,120</b>	<b>1,220</b>	<b>1,746</b>	<b>Grants</b>
<b>Te ardhura tatimore</b>	<b>23,520</b>	<b>44,405</b>	<b>70,143</b>	<b>94,621</b>	<b>119,333</b>	<b>143,204</b>	<b>168,664</b>	<b>195,528</b>	<b>Tax Revenue</b>
<b>Nga Tatimet dhe Doganat</b>	<b>17,116</b>	<b>33,081</b>	<b>53,294</b>	<b>70,388</b>	<b>89,506</b>	<b>108,701</b>	<b>128,379</b>	<b>150,100</b>	<b>From tax offices and customs</b>
Tatimi mbi Vleren e Shtuar	8,750	17,032	26,278	34,860	44,175	53,974	63,570	74,387	V. A. T
Tatimi mbi Fitimin	1,502	2,415	6,388	7,707	9,996	11,312	12,549	13,962	Profit Tax
Akcizat	2,451	4,830	7,400	10,321	13,390	17,187	21,023	26,199	Excise Tax
Tatimi mbi te Ardhurat Personale	2,456	4,595	6,817	8,989	11,240	13,364	16,215	18,255	Personal Income Tax
Taksa Nacionale dhe te tjera	1,614	3,189	4,783	6,357	7,988	9,556	11,135	12,803	National Taxes and others
Taksa Doganore	543	1,020	1,619	2,154	2,717	3,308	3,887	4,494	Custom Duties
<b>Te ardhura nga Pushteti Lokal</b>	<b>881</b>	<b>1,512</b>	<b>2,788</b>	<b>4,880</b>	<b>6,282</b>	<b>6,785</b>	<b>7,438</b>	<b>8,110</b>	<b>Revenues from Local Gov.</b>
Tatimi mbi pasurine	83	213	457	877	958	1,043	1,147	1,309	Tax on land
Tatimi mbi Biznesin e vogel	312	352	441	961	1,737	1,797	2,023	2,141	Small Business Tax
Taksa lokale	486	947	1,890	3,042	3,587	3,925	4,268	4,660	Local Tax
<b>Te ardh. Buxh. Pevatur</b>	<b>5,553</b>	<b>9,812</b>	<b>14,061</b>	<b>19,353</b>	<b>23,545</b>	<b>27,738</b>	<b>33,047</b>	<b>37,318</b>	<b>Social Ins</b>
Sigurimi Shoqesor	4,745	8,349	12,179	16,943	20,545	24,151	28,597	32,142	Social Insurance
Sigurimi Shendetosor	587	1,121	1,355	1,713	2,085	2,642	3,407	4,063	Health Insurance
Te ardhura per kompensim ne vlere te pronave	221	342	527	697	815	935	1,043	1,113	
<b>Te ardhura Joutimore</b>	<b>3,479</b>	<b>4,537</b>	<b>6,938</b>	<b>8,455</b>	<b>9,934</b>	<b>10,923</b>	<b>12,314</b>	<b>13,635</b>	<b>Non-tax Revenue</b>
Trans.Finimi nga Banka e Shqipërisë	1,500	1,500	3,010	3,210	3,360	3,560	3,810	4,110	Profit transfer from BOA
Te ardhura nga Inst.Buxhetore	1,573	2,259	2,909	3,434	3,968	4,414	5,082	5,349	Income of budgetary institutions
Dividenti	0	0	1	1	327	332	376	807	Dividend
Tarifra sherbimesh	129	411	573	1,228	1,518	1,741	2,038	2,253	Services
Te tjera dhe interresa	277	367	445	582	761	876	1,008	1,116	Other/Not allocated
<b>TOTALI SHPENZIMEVE</b>	<b>25,385</b>	<b>58,048</b>	<b>89,311</b>	<b>119,575</b>	<b>150,538</b>	<b>181,609</b>	<b>212,822</b>	<b>242,008</b>	<b>TOTAL EXPENDITURE</b>
<b>Shpenzime Korrente</b>	<b>19,375</b>	<b>43,874</b>	<b>69,672</b>	<b>94,890</b>	<b>122,123</b>	<b>149,114</b>	<b>174,950</b>	<b>199,609</b>	<b>Current Expenditures</b>
<b>Personeli</b>	<b>5,359</b>	<b>10,799</b>	<b>16,157</b>	<b>21,794</b>	<b>27,312</b>	<b>32,940</b>	<b>38,748</b>	<b>44,115</b>	<b>Personnel expenditures</b>
Paga	4,621	9,304	13,923	18,797	23,586	28,462	33,525	38,153	Wages
Kontributi per Sigurime Shoqerore	738	1,495	2,234	2,997	3,726	4,478	5,223	5,962	Social insurance contributions
Politikat e reja pagesh									Of which: Contingency
<b>Interesat</b>	<b>2,433</b>	<b>6,673</b>	<b>9,480</b>	<b>11,395</b>	<b>15,095</b>	<b>19,552</b>	<b>22,505</b>	<b>25,589</b>	<b>Interest</b>
Te Brendshme	2,212	6,138	8,787	10,420	13,712	17,830	20,613	23,578	Domestic
Te Huaja	221	535	693	975	1,383	1,722	1,892	2,261	Foreign
<b>Shpenzime Operative Mirembajtje</b>	<b>1,743</b>	<b>3,825</b>	<b>7,085</b>	<b>10,000</b>	<b>13,088</b>	<b>16,001</b>	<b>19,395</b>	<b>21,507</b>	<b>Operational &amp; Maintenance</b>
<b>Subvencionat</b>	<b>41</b>	<b>155</b>	<b>258</b>	<b>699</b>	<b>2,185</b>	<b>2,372</b>	<b>2,637</b>	<b>2,832</b>	<b>Subsidies</b>
<b>Shpenzime per Sig.Sociale dhe te tjera</b>	<b>7,608</b>	<b>16,777</b>	<b>25,770</b>	<b>34,866</b>	<b>44,365</b>	<b>53,929</b>	<b>63,552</b>	<b>73,816</b>	<b>Social Insurance outlays</b>
Sigurimi Shoqesor	6,088	12,406	19,198	26,063	32,850	40,134	47,443	55,487	Social Insurance
Sigurimi Shendetosor	1,520	4,021	6,222	8,453	10,610	12,890	15,204	17,424	Health Insurance
Shpenzime per kompensime ne vlere te pronave		350	350	350	350	905	905	905	Property Compensation
<b>Shpenzime per Buxhetin Lokal</b>	<b>1,304</b>	<b>3,306</b>	<b>6,575</b>	<b>9,788</b>	<b>12,399</b>	<b>14,684</b>	<b>16,926</b>	<b>18,727</b>	<b>Local Budget</b>
<b>Shpenzime te tjera</b>	<b>887</b>	<b>2,239</b>	<b>4,377</b>	<b>6,045</b>	<b>7,802</b>	<b>9,635</b>	<b>11,187</b>	<b>12,753</b>	<b>Other expenditures</b>
Pagesia e Papunesise	81	149	225	293	358	425	488	556	Unemployment insurance benefits
Ndihma Ekonomike	806	2,190	3,752	5,355	6,544	7,811	9,299	10,797	Social assistance
Kompensim per ish te permjekurit politike			400	400	900	1,400	1,400	1,400	Compensation for ex political prisoners
<b>Tendeshime kapitale per flog speciale te shprensimeve</b>				<b>200</b>	<b>200</b>	<b>200</b>			<b>Property Compensation</b>
<b>Fondi Rezerve</b>									<b>Reserve fund/contingency</b>
<b>Shpenzime Kapitale</b>	<b>6,010</b>	<b>14,174</b>	<b>19,639</b>	<b>24,785</b>	<b>28,215</b>	<b>32,295</b>	<b>37,872</b>	<b>42,489</b>	<b>Capital expenditures</b>
Financimi Brendshem	5,989	12,788	16,800	20,821	22,675	24,171	27,563	29,011	Domestically financing
Financimi Huaj	21	1,386	2,839	3,964	5,540	8,124	10,109	13,278	Foreign financed
Shprensime	200	200	200	200	200	200			
<b>DEFICITI</b>	<b>-1,621</b>	<b>-8,904</b>	<b>-11,776</b>	<b>-15,910</b>	<b>-20,406</b>	<b>-26,362</b>	<b>-30,424</b>	<b>-31,189</b>	<b>Deficit</b>
<b>FINANCIMI DEFICITIT</b>	<b>-1,621</b>	<b>8,904</b>	<b>11,776</b>	<b>15,910</b>	<b>20,406</b>	<b>26,362</b>	<b>30,424</b>	<b>31,189</b>	<b>Deficit Financing</b>
<b>Brendshem</b>	<b>-1,097</b>	<b>8,536</b>	<b>10,369</b>	<b>13,961</b>	<b>17,881</b>	<b>22,810</b>	<b>25,461</b>	<b>23,965</b>	<b>Domestic</b>
Te ardhura nga privatizimi	6	47	125	141	162	229	328	335	Privatization receipts
Hua-marje e brendeshme	8,097	13,376	18,225	18,937	21,743	28,880	29,300	29,526	Domestic Borrowing
Huamarije e brendeshme nacionale nga te cilat: EuroBono Eurobondi emetime Ripagesa e kreditit tregtare	8,098	13,359	18,182	18,880	21,687	28,825	29,243	29,469	
Huamarije e brendeshme vendore	-1	17	43	57	56	55	57	57	Other
Te tjera nga te cilat: Depozite e Qeverise ne Banken e Shqiperise	-9,200	-4,887	-7,981	-5,117	-4,024	-6,299	-4,167	-5,896	Government deposit at the BoA
Te tjera	-3,075	-3,193	-1,623	-4,696	-4,779	-5,645	-4,205	-4,674	
Depozite e Sig. Shoqerore dhe Shendetosore	-6,125	-1,694	-6,357	-4,23	756	658	35	-1,222	Health and Social Security Deposit
Mjete ne ruajtje	-3,097	-2,349	-1,885	-1,142	-2,560	-2,232	-2,430	-2,674	
Mjete ne ruajtje (Bashkia Tirane+47.3 mln leke)	1,645	1,639	1,617	1,840	1,839	1,560	1,641	1,419	
Principali i nenhuase	127	181	261	455	538	842	916	970	The amount of the Loan
Detyrim ndaj ISSH	-19	896	1,694	3,116	1,970	2,145	1,512	721	Debt toward HSS Security
Te tjera (depozite te perkohshme)	-4,781	-2,051	-8,034	-4,692	-1,031	-2,973	-1,604	-1,658	Other (temporary debts)
<b>Huaj</b>	<b>-524</b>	<b>388</b>	<b>1,407</b>	<b>1,940</b>	<b>2,525</b>	<b>3,552</b>	<b>4,983</b>	<b>7,224</b>	<b>Foreign</b>
Hua afatgjate(marre)	310	1,003	3,076	3,559	5,039	7,751	8,360	10,962	Long-term Loan(Drawings)
nga e cila nenhua			182	388	461	1,268	1,470	1,893	
Ndihyrimi i gjendjes se arkës*	-286	190	-680	-144	-353	-758	510	546	Chang. of stat. Account*
Ripagesat	-548	-825	-989	-1,466	-2,161	-3,441	-3,907	-4,284	Repayments

yshimi i gjendjes se arkës\* perfaqeson ndryshimin ne Depozites se Financimeve te Huaja

\*"Chang. of stat. Account" stands for the change in Foreign Financing Deposit preliminary data

-operative

**Tab - 5** Tabela e investimeve 2011  
Table of investments 2011

*Te dhena progresive (Progressive Data)* *ne milion leke( in million leks)*

	Janar	Shkurt	Mars	Prill	Maj	Qershor	Korrik	Gusht	
	January	Feb	Mar	Apr	May	Jun	Jul	Aug	
<b>Financim i brendshem</b>	<b>5,989</b>	<b>12,788</b>	<b>16,800</b>	<b>20,821</b>	<b>22,675</b>	<b>24,171</b>	<b>27,563</b>	<b>29,011</b>	<b>Domestic financing</b>
Ne %	99.65	90.22	85.54	84.01	80.37	74.84	73.17	68.60	In %
<b>Financim i huaj</b>	<b>21</b>	<b>1,386</b>	<b>2,839</b>	<b>3,964</b>	<b>5,540</b>	<b>8,124</b>	<b>10,109</b>	<b>13,278</b>	<b>Foreign financing</b>
Ne %	0.35	9.78	14.46	15.99	19.63	25.16	26.83	31.40	In %
<b>Totali</b>	<b>6,010</b>	<b>14,174</b>	<b>19,639</b>	<b>24,785</b>	<b>28,215</b>	<b>32,295</b>	<b>37,672</b>	<b>42,289</b>	<b>Total</b>
Ne %	100	100	100	100	100	100	100	100	In %

**Tab - 6** TE ARDHURAT NGA ZYRAT E DOGANAVE 2011  
REVENUES FROM CUSTOMS OFFICE 2011

*Te dhena progresive (Progressive Data)* *ne milion leke( in million leks)*

	Janar	Shkurt	Mars	Prill	Maj	Qershor	Korrik	Gusht	
	January	Feb	Mar	April	May	June	July	August	
Takse doganore	543	1,020	1,619	2,154	2,717	3,308	3,887	4,494	Customs Duties
TVSH	5,851	11,917	19,182	26,287	33,674	41,662	49,537	58,211	V.A.T
Akcize	1,411	2,726	4,192	5,722	7,356	9,631	11,871	15,600	Excises
Te tjera	270	594	771	987	1,320	1,600	1,884	2,187	Others
<b>TOTALI I DOGANAVE</b>	<b>8,075</b>	<b>16,257</b>	<b>25,764</b>	<b>35,150</b>	<b>45,067</b>	<b>56,201</b>	<b>67,179</b>	<b>80,492</b>	<b>Total from customs office</b>
<b>TE ARDHURAT TATIMORE NGA ZYRAT E TATIMEVE DHE INSTITUCIONET BUXHETORE</b>									
<b>TAX REVENUES FROM TAX OFFICE AND OTHER INSTITUTIONS</b>									
TVSH	2,899	5,115	7,096	8,573	10,501	12,312	14,033	16,176	V.A.T
Akciza	1,041	2,103	3,218	4,599	6,034	7,556	9,152	10,599	Excises
Tatimi mbi fitimin	1,302	2,415	6,388	7,707	9,996	11,312	12,549	13,962	Profit Tax
Tatimi mbi te ardhurat personale	2,456	4,595	6,817	8,989	11,240	13,364	16,215	18,255	Personal income tax
Takse nacionale	1,344	2,595	4,012	5,370	6,668	7,956	9,251	10,616	National taxes
<b>TOTALI I TATIMEVE</b>	<b>9,042</b>	<b>16,823</b>	<b>27,531</b>	<b>35,238</b>	<b>44,439</b>	<b>52,500</b>	<b>61,200</b>	<b>69,608</b>	<b>Total from tax office</b>
<b>TOTALI I PERGJITHSHEM</b>	<b>17,117</b>	<b>33,080</b>	<b>53,295</b>	<b>70,388</b>	<b>89,506</b>	<b>108,701</b>	<b>128,379</b>	<b>150,100</b>	<b>Total Tax Office</b>

Teb - 7

## DEFICITI DHE FINANCIMI PER 2011

The Deficit and its Financing for 2011

Te dhena progresive (Progressive Data)

Ne milion leke (In million Leks)

	Janar	Shkurt	Mars	Prill	Maj	Qersh	Korrik	Gusht	
	January	Feb	Mar	April	May	June	July	Aug	
<b>Totali i te Ardhurave</b>	<b>33,081</b>	<b>49,144</b>	<b>77,535</b>	<b>103,665</b>	<b>130,132</b>	<b>155,247</b>	<b>182,398</b>	<b>210,909</b>	<b>Total Revenues</b>
<b>Totali i Shpenzimeve</b>	<b>9,304</b>	<b>58,048</b>	<b>89,311</b>	<b>119,575</b>	<b>150,538</b>	<b>181,609</b>	<b>212,822</b>	<b>242,098</b>	<b>Total Expenditures</b>
<b>Deficiti</b>	<b>23,777</b>	<b>-8,904</b>	<b>-11,776</b>	<b>-15,910</b>	<b>-20,406</b>	<b>-26,362</b>	<b>-30,424</b>	<b>-31,189</b>	<b>Cash-Balance</b>
<b>Financimi i deficitit</b>	<b>13,376</b>	<b>8,904</b>	<b>11,776</b>	<b>15,910</b>	<b>20,406</b>	<b>26,362</b>	<b>30,424</b>	<b>31,189</b>	<b>Deficit Financing</b>
<b>1. I BRENDSEHEM</b>	<b>0</b>	<b>8,536</b>	<b>10,369</b>	<b>13,961</b>	<b>17,881</b>	<b>22,810</b>	<b>25,461</b>	<b>23,965</b>	<b>Domestic</b>
<b>a. Bono thesari neto</b>	<b>5,098</b>	<b>4,956</b>	<b>10,890</b>	<b>11,872</b>	<b>11,776</b>	<b>16,913</b>	<b>13,276</b>	<b>13,002</b>	Treasury bills
b. Eurobono			-1,011	-1,011	-1,011	-1,011	-1,011	-1,011	Eurobonds
Eurobono									Eurobonds
<i>kredi nga e cila:</i>									<b>Loan from which:</b>
<i>Eurobondi</i>									Eurobonds
<b>d. Obligacione</b>	<b>3,000</b>	<b>8,403</b>	<b>8,303</b>	<b>8,020</b>	<b>10,923</b>	<b>12,924</b>	<b>16,978</b>	<b>17,479</b>	Bonds
<b>e. Ndryshimi i gjendjes se arkës</b>	<b>2,525</b>	<b>-5,542</b>	<b>-3,508</b>	<b>-5,838</b>	<b>-7,339</b>	<b>-7,877</b>	<b>-6,635</b>	<b>-7,348</b>	Chang. of stat. Account
Depozitat e qev. ne Banken e Shqip.	1,639	-3,193	-1,623	-4,696	-4,779	-5,645	-4,205	-4,674	Deposit of Government in B.O.A
Depoz. e Sigurimit Shoq. & Shend.	886	-2,349	-1,885	-1,142	-2,560	-2,232	-2,430	-2,674	Deposit of Social & Health Ins.
f. Mjete ne ruajtje	-2,051	1,639	1,617	1,840	1,839	1,560	1,641	1,419	Deposit of Government in B.O.A
g. Te ardhura nga privatizimi	0	47	125	141	162	229	328	335	Privatization receipts
<b>h. Te tjera detyrime</b>	<b>1,371</b>	<b>-984</b>	<b>-6,089</b>	<b>-1,121</b>	<b>1,477</b>	<b>14</b>	<b>824</b>	<b>33</b>	<b>Other</b>
<b>Huamarje e brendshme vendori</b>	<b>-1,694</b>	<b>17</b>	<b>43</b>	<b>57</b>	<b>56</b>	<b>55</b>	<b>57</b>	<b>57</b>	<b>Local Domestic Loan</b>
<b>2.I JASHEM</b>	<b>190</b>	<b>308</b>	<b>1,407</b>	<b>1,940</b>	<b>2,525</b>	<b>3,552</b>	<b>4,963</b>	<b>7,224</b>	<b>FOREIGN</b>
a. Hua afatgjate	190	1,003	3,076	3,559	5,039	7,751	8,360	10,962	Long-run Loan
-Marre	-825	0	182	388	461	1,268	1,470	1,893	Drawings
-Shlyer (Ripagesat)	0	710	886		1,962	3,097	3,490	3,849	Repayments
b. Ndryshimi i gjendjes se arkës	0	190	-680	-144	-353	-758	510	546	Chang. of stat. Account
Ripagesat	0	-825	-989	-1,466	-2,161	-3,441	-3,907	-4,284	Repayments

Tab - 8

**BILANCI I PAGESAVE**

Balance of payments

Ne milion Euro

In millions Euro

	3M_I 2010	3M_II 2010	6M_I 2010	3M_I 2011	3M_II 2011	6M_I 2011	
<b>Llogaria korente</b>	<b>-235.32</b>	<b>-202.03</b>	<b>-437.35</b>	<b>-244.40</b>	<b>-342.10</b>	<b>-586.50</b>	<b>Current Account.</b>
<b>Bilanci tregetar</b>	<b>-419.01</b>	<b>-482.93</b>	<b>-901.94</b>	<b>-408.50</b>	<b>-581.40</b>	<b>-989.90</b>	<b>Trade Balance.</b>
Eksporti I mallrave fob	254.91	340.47	595.38	370.60	330.80	701.40	Merchandise Exports. Fob
Importi I mallrave fob	-673.92	-823.40	-1,497.32	-779.10	-912.20	-1,691.30	Merchandise Imports. Fob
<b>Bilanci i sherbimeve</b>	<b>-13.07</b>	<b>9.60</b>	<b>-3.47</b>	<b>-36.80</b>	<b>-17.50</b>	<b>-54.30</b>	<b>Services Balance.</b>
Sherbimet Kredi	259.30	369.60	628.90	299.20	362.70	661.90	Services Credit
Sherbimet Debi	-272.37	-360.00	-632.37	-336.00	-380.20	-716.20	Services Debt
<b>Bilanci i te ardhurave</b>	<b>-14.09</b>	<b>-11.20</b>	<b>-25.29</b>	<b>4.30</b>	<b>10.90</b>	<b>15.20</b>	<b>Balance of Incomes</b>
Te ardhurat Kredi	62.21	78.80	141.01	60.90	69.50	130.40	Income Credit
Te ardhurat Debi	-76.30	-90.00	-166.30	-56.60	-58.60	-115.20	Income Debt
<b>Bilanci i transfertave</b>	<b>210.85</b>	<b>282.50</b>	<b>493.35</b>	<b>196.50</b>	<b>245.90</b>	<b>442.40</b>	<b>Balance of Transfers</b>
Transferta private	207.62	267.10	474.72	195.10	239.40	434.50	Private Unrequired Transfers
Transferta shteterore	3.23	15.40	18.63	1.40	6.50	7.90	Official Unrequired Transfers
<b>Llogaria kapitale</b>	<b>10.00</b>	<b>22.70</b>	<b>32.70</b>	<b>19.10</b>	<b>31.50</b>	<b>50.60</b>	<b>Capital Account</b>
<b>Llogaria financiare</b>	<b>107.30</b>	<b>157.90</b>	<b>265.20</b>	<b>177.90</b>	<b>206.50</b>	<b>384.40</b>	<b>Financial Account</b>
Investime direkte	165.60	170.00	335.60	54.40	241.60	296.00	Direct Investment
Investime portofoli	-25.90	-25.00	-50.90	-20.90	5.40	-15.50	Portfolio Investment
Kapitale te tjera	-28.30	13.70	-14.60	148.40	-40.10	108.30	Other Capital
<b>Gabime dhe harresa neto</b>	<b>100.70</b>	<b>31.90</b>	<b>132.60</b>	<b>-29.70</b>	<b>102.50</b>	<b>72.80</b>	<b>Net errors and omissions</b>
<b>Bilanci i pergjithshem</b>	<b>-17.40</b>	<b>10.37</b>	<b>-7.03</b>	<b>-77.10</b>	<b>-1.70</b>	<b>-78.80</b>	<b>Overall Balance</b>
Rezervat	17.40	-10.37	7.03	77.10	1.70	78.80	Reserve Assets
Perdor kred & huash nga FMN	-4.10	-0.80	-4.90	-4.10	-0.40	-4.50	Use of Fund Credit and Loans

Burimi : BSH

Source : Bank of Albania

<b>MJETET VALUTORE NETO</b>														
Net Foreign Assets														
Ne milione leke Fundi i periudhes	2007	2008	2009	2010	2011								Gusht Aug	Millions of leke End of Period
					Janar Jan	Shturt Feb	Mars Mar	Prill Apr	Maj May	Qersh Jun	Korrik Jul			
<b>Mjetet valutore neto</b>	<b>170,987.2</b>	<b>201,191.1</b>	<b>214,466.8</b>	<b>252,827.8</b>	<b>247,669.8</b>	<b>241,703.8</b>	<b>239,270.3</b>	<b>238,240.4</b>	<b>242,470.1</b>	<b>240,203.2</b>	<b>240,287.5</b>	<b>243,954.6</b>	<b>Net Foreign assets</b>	
Pretendime ndaj jorezidenteve	196,401.6	215,529.3	236,223.3	274,628.2	269,868.5	263,377.7	261,024.6	259,139.7	263,936.1	261,527.4	260,983.9	264,409.3	Claims on non-residents	
Minus: Detyrime ndaj jorezidenteve	15,414.5	14,338.2	21,756.6	21,800.3	22,178.7	21,673.9	21,754.3	20,899.3	21,466.0	21,324.1	20,696.4	20,454.7	Minus: Liabilities to non-residents	
<b>Mjetet e brendshme</b>	<b>60,112.5</b>	<b>85,397.1</b>	<b>105,263.2</b>	<b>72,244.3</b>	<b>64,710.2</b>	<b>69,991.7</b>	<b>67,238.6</b>	<b>69,727.2</b>	<b>70,672.3</b>	<b>75,421.2</b>	<b>78,064.8</b>	<b>78,173.1</b>	<b>Domestic Assets</b>	
Pretendimet neto ndaj qeverise qendrore	57,457.0	64,073.6	71,369.8	57,937.1	50,344.2	53,555.2	50,481.3	52,840.9	51,550.6	49,695.2	52,500.5	52,176.2	Net Claims on Central Government	
Minus: Detyrime ndaj qeverise qendrore	20,811.4	19,354.6	10,919.7	8,991.7	13,986.3	10,660.0	14,005.9	11,806.3	13,376.0	15,358.1	12,637.2	13,499.6	Minus: Due to Central Government	
Pretendime ndaj korporatave te tjera depozituese	1,604.3	20,141.9	32,372.6	12,535.6	12,598.1	14,669.1	14,983.8	15,088.6	17,287.7	15,358.1	12,637.2	13,499.6	Claims on other depository corporations	
Depozita	-	-	-	-	-	-	-	-	-	-	-	-	Deposits	
Hua	1,603.5	20,141.0	32,371.7	10,763.9	10,890.2	12,901.6	13,210.3	13,290.9	15,453.6	13,511.6	10,779.0	11,637.0	Loans	
Llogarit te tjera	0.8	0.9	0.8	0.0	0.0	0.0	0.0	0.0	0.0	0.0	-	-	Other accounts	
Pretendime ndaj korporatave te tjera financiare	-	-	-	-	-	-	-	-	-	-	-	-	Claims on other financial corporations	
Pretendime ndaj korporatave jofinanciare publike	-	-	-	-	-	-	-	-	-	-	-	-	Claims on public non-financial corporations	
Pretendime ndaj korporatave te tjera jofinanciare	-	-	-	-	-	-	-	-	-	-	-	-	Claims on other non-financial corporations	
Pretendime ndaj sektoreve te tjera rezidente	1,051.1	1,181.6	1,520.9	1,771.7	1,767.9	1,767.5	1,773.5	1,797.7	1,834.1	1,846.5	1,858.2	1,862.6	Claims on other resident sectors	

Burimi : Banka e Shqiperise

Source : Bank of Albania

Tab - 10 **KREDIA PER EKONOMINE**  
Credit to Economy

Ne milion leke Fundi I periudhes	2007	2008	2009	2010	2011								Gusht Aug	Million of leks End of Period
					Janar Jan	Shkurt Feb	Mars Mar	Prill Apr	Maj May	Qersh Jun	Korrik Jul			
<b>Totali i kredise</b>	<b>293,869.3</b>	<b>396,231.0</b>	<b>440,397.4</b>	<b>483,044.8</b>	<b>483,802.1</b>	<b>488,952.1</b>	<b>496,198.6</b>	<b>500,147.7</b>	<b>505,889.3</b>	<b>510,423.6</b>	<b>516,308.2</b>	<b>518,271.6</b>	<b>Total Credit</b>	
<b>Kredia per qeverine lokale</b>	-	-	-	-	<b>85.40</b>	<b>85.2</b>	<b>88.4</b>	<b>93.6</b>	<b>93.7</b>	<b>93.70</b>	<b>96.10</b>	<b>96.10</b>	<b>Credits to local Government</b>	
Ne leke	-	-	-	-	85.40	85.2	88.4	93.6	93.7	93.7	96.10	96.10	in lek	
Ne valute	-	-	-	-	-	-	-	-	-	-	-	-	in Foreign Currency	
<b>Kredia per korporatat jofinanciare publike</b>	<b>3,923.0</b>	<b>12,899.1</b>	<b>12,056.3</b>	<b>9,373.9</b>	<b>9,045.0</b>	<b>9,210.6</b>	<b>8,668.6</b>	<b>9,023.0</b>	<b>10,566.6</b>	<b>11,830.5</b>	<b>12,062.0</b>	<b>12,230.6</b>	<b>Credits to Public Non-financial Corporations</b>	
Ne leke	-	3,636.7	6,323.5	5,022.9	5,025.7	5,047.2	5,041.9	5,045.8	5,056.0	5,054.5	5,058.9	4,856.2	in lek	
Ne valute	3,923.0	9,262.4	5,732.8	4,351.0	4,019.3	4,163.4	3,626.7	3,977.2	5,510.6	6,776.0	7,033.1	7,374.5	in Foreign Currency	
<b>Kredia per korporatat jofinanciare private</b>	<b>182,050.7</b>	<b>242,050.6</b>	<b>275,479.8</b>	<b>315,879.1</b>	<b>316,577.2</b>	<b>321,349.2</b>	<b>327,811.2</b>	<b>329,533.4</b>	<b>332,765.1</b>	<b>334,941.9</b>	<b>339,689.0</b>	<b>341,170.8</b>	<b>Credits to other Non-financial Corporations</b>	
Ne leke	35,708.4	49,111.0	70,353.3	83,234.9	83,978.7	85,660.0	87,408.4	90,142.1	89,113.8	93,403.4	94,016.9	93,330.4	in lek	
Ne valute	146,342.2	192,939.7	205,126.5	232,644.2	232,598.5	235,689.2	240,402.8	239,391.3	243,651.3	241,538.5	245,672.1	247,840.4	in Foreign Currency	
<b>Kredia per korporatat e tjera financiare</b>	<b>97.4</b>	<b>376.2</b>	<b>6,032.3</b>	<b>8,704.5</b>	<b>8,473.7</b>	<b>8,496.5</b>	<b>8,813.1</b>	<b>8,944.8</b>	<b>9,089.9</b>	<b>8,993.5</b>	<b>9,118.9</b>	<b>9,321.9</b>	<b>Credits to Other Financial Corporations</b>	
Ne leke	70.2	334.7	816.3	2,957.0	2,705.5	2,673.5	2,995.7	2,807.6	2,893.3	2,765.9	2,754.0	2,837.1	in lek	
Ne valute	27.2	41.5	5,216.0	5,747.5	5,768.2	5,823.0	5,817.4	6,137.2	6,196.6	6,227.6	6,365.9	6,484.8	in Foreign Currency	
<b>Pretendime per sektore te tjere rezidente</b>	<b>107,798.2</b>	<b>140,905.1</b>	<b>146,829.0</b>	<b>149,087.3</b>	<b>149,820.8</b>	<b>149,810.6</b>	<b>150,817.3</b>	<b>152,552.9</b>	<b>153,374.0</b>	<b>154,564.1</b>	<b>155,311.1</b>	<b>155,452.1</b>	<b>Claims to other Resident Sectors</b>	
Ne leke	49,059.4	60,936.2	62,986.8	65,897.5	66,334.8	66,435.4	67,269.8	67,854.4	68,922.4	69,979.8	70,834.4	71,152.4	in lek	
Ne valute	58,738.8	79,968.9	83,842.3	83,189.8	83,286.0	83,375.2	83,547.5	84,698.5	84,451.6	84,584.3	84,476.7	84,299.7	in Foreign Currency	

Burimi : Banka e Shqiperise

Source : Bank of Albania

Ne milion leke Fundi i perudhes	Mujor-Monthly												Millions of LEK End of Period	
	2007	2008	2009	2010	2011									Gusht Aug
					Janar Jan	Shikurt Feb	Mars Mar	Prill Apr	Maj May	Qersh Jun	Korrik Jul			
<b>Beza monetare</b>	<b>228,230.9</b>	<b>271,729.2</b>	<b>284,839.7</b>	<b>283,453.5</b>	<b>276,429.6</b>	<b>274,966.7</b>	<b>273,086.2</b>	<b>273,991.2</b>	<b>275,971.3</b>	<b>279,161.7</b>	<b>279,218.2</b>	<b>279,827.7</b>	<b>Base Money</b>	
Ndryshimi vjetor ne %	4.9	19.1	4.8	-0.5	-2.5	-0.1	-0.8	1.7	2.4	2.9	2.0	1.7	Y/Y change in %	
<b>Paraja jashte korporatave deponituese</b>	<b>154,956.2</b>	<b>195,808.5</b>	<b>209,043.8</b>	<b>195,059.0</b>	<b>186,562.3</b>	<b>185,856.3</b>	<b>185,549.3</b>	<b>187,867.1</b>	<b>187,885.7</b>	<b>189,280.6</b>	<b>190,236.0</b>	<b>189,554.9</b>	<b>Currency Outside Depository</b>	
Ndryshimi vjetor ne %	-5.1	26.4	6.8	-6.7	-6.3	-5.9	-4.9	-2.7	-2.9	-2.4	-3.5	-1.2	Y/Y change in %	
<b>Depozita</b>	<b>602,653.7</b>	<b>619,790.4</b>	<b>662,425.7</b>	<b>785,225</b>	<b>794,862.2</b>	<b>792,188.8</b>	<b>797,955.7</b>	<b>806,755.9</b>	<b>810,612.3</b>	<b>819,499.2</b>	<b>825,407.6</b>	<b>845,153.7</b>	<b>Deposits</b>	
Ndryshimi vjetor ne %	19.8	2.8	6.9	18.5	16.7	15.7	15.2	16.4	16.9	15.7	15.2	13.7	Y/Y change in %	
<b>Agregati M1</b>	<b>242,676.0</b>	<b>282,853.5</b>	<b>284,505.6</b>	<b>275,427.3</b>	<b>263,423.3</b>	<b>262,298.5</b>	<b>263,775.4</b>	<b>265,411.4</b>	<b>264,818.9</b>	<b>267,752.0</b>	<b>269,565.4</b>	<b>271,808.2</b>	<b>M1 Aggregate</b>	
Ndryshimi vjetor ne %	0.1	16.6	0.6	-3.2	-2.2	-1.6	-1.8	0.8	-0.3	-0.4	-1.8	-1.7	Y/Y change in %	
<b>Agregati M2</b>	<b>506,137.5</b>	<b>554,908.7</b>	<b>578,181.5</b>	<b>604,517.3</b>	<b>601,566.4</b>	<b>604,422.3</b>	<b>609,315.8</b>	<b>615,785.5</b>	<b>619,174.5</b>	<b>624,935.7</b>	<b>625,631.7</b>	<b>625,586.2</b>	<b>M2 Aggregate</b>	
Ndryshimi vjetor ne %	6.0	9.6	4.2	4.6	5.3	5.5	5.9	7.2	6.8	7.2	6.7	6.3	Y/Y change in %	
<b>Agregati M3</b>	<b>757,609.9</b>	<b>815,598.9</b>	<b>871,469.5</b>	<b>980,283.9</b>	<b>981,424.4</b>	<b>978,045.1</b>	<b>983,505.0</b>	<b>994,623.1</b>	<b>998,498.0</b>	<b>1,008,779.7</b>	<b>1,015,643.5</b>	<b>1,034,708.7</b>	<b>M3 Aggregate</b>	
Ndryshimi vjetor ne %	13.7	7.7	6.8	12.5	11.5	10.8	10.8	12.2	11.2	11.8	11.2	10.1	Y/Y change in %	
<b>Burimet e bazes monetare</b>													<b>Bonetary Base sources</b>	
Mjetet e huaja neto	170,987.2	201,191.1	214,466.8	252,827.8	247,689.8	241,703.9	239,270.3	238,240.4	242,470.1	240,203.2	240,287.5	243,954.6	Net foreign assets	
Mjetet e brendshme neto	60,112.5	85,397.1	105,263.2	72,244.3	64,710.2	69,991.7	67,238.6	69,727.2	70,672.3	75,421.2	78,064.8	78,173.1	Domestic assets	
Pretendimet ndaj qeverise qendrore neto	57,457.0	64,073.6	71,369.8	57,937.1	50,344.2	53,555.2	50,481.3	52,840.9	51,550.6	49,695.2	52,500.5	52,176.2	Net Claims on central government	
Pretendimet ndaj korporatave te tjera deponituese	1,604.3	20,141.9	32,372.6	12,535.6	12,598.1	14,669.1	14,983.8	15,088.6	17,287.7	23,679.5	23,706.1	24,122.6	Claims on other depository corporations	

Burimi : Banka e Shqiperise

Source : Bank of Albania

DEPOZITAT Deposits	2011												Millions of Leks End of Period	
	2007	2008	2009	2010	Janar Jan	Shikurt Feb	Mars Mar	Prill Apr	Maj May	Qershor Jun	Korrik Jul	Gusht Aug		
Ne milione leke	2007	2008	2009	2010	Janar Jan	Shikurt Feb	Mars Mar	Prill Apr	Maj May	Qershor Jun	Korrik Jul	Gusht Aug		
Fundi i periuadhes														
<b>Në lekë</b>	<b>351,181</b>	<b>359,187</b>	<b>369,138</b>	<b>409,459</b>	<b>415,004</b>	<b>418,566</b>	<b>423,767</b>	<b>427,918</b>	<b>431,289</b>	<b>435,655</b>	<b>435,396</b>	<b>436,031</b>	<b>In national currency</b>	
<b>Depozitat e transferueshme +Depozita me likuiditet të lartë (depoziti)</b>	<b>69,462</b>	<b>70,355</b>	<b>61,372</b>	<b>80,369</b>	<b>76,861</b>	<b>76,442</b>	<b>78,226</b>	<b>77,544</b>	<b>76,933</b>	<b>78,471</b>	<b>79,329</b>	<b>82,253</b>	<b>Transferable deposits+Liquid deposits</b>	
Qeveria lokale	478.7	482.8	478.1	948.1	1,227.1	1,124.6	1,053.1	1,422.3	1,099.6	1,358.0	1,417.2	1,529.2	Local governments	
Korporata jofinanciare publike	11,459.8	698.2	7,687.7	7,134.0	8,428.3	8,928.2	7,215.0	6,596	7,138.6	6,586.1	6,812.8	7,743.6	Public non-financial corporations	
Korporata të tjera financiare	557.2	6,768.7	675.3	920.6	950.8	577.2	710.6	699.3	718.9	519.5	429.5	450.4	Other financial corporations	
Korporata të tjera jofinanciare	31,857.1	33,320.4	20,574.7	22,505.0	20,036.6	19,174.1	20,850.5	19,653.9	19,514.0	19,779.7	18,619.7	21,099.8	Other non-financial corporations	
Sektorë të tjerë rezidentë	25,108.9	29,085.2	31,956.3	48,860.8	46,218.4	46,638.1	48,397.0	49,172.3	48,462.1	50,228.1	52,050.1	51,430.3	Other resident sectors	
<b>Depozita të tjera</b>	<b>263,462</b>	<b>272,142</b>	<b>293,676</b>	<b>329,090</b>	<b>338,143</b>	<b>342,124</b>	<b>345,540</b>	<b>350,374</b>	<b>354,356</b>	<b>357,184</b>	<b>356,066</b>	<b>353,778</b>	<b>Other deposits</b>	
Qeveria lokale	206.4	17.7	8.4	55.1	55.0	55.0	67.1	87.1	87.1	100.6	94.0	94.2	Local governments	
Korporata jofinanciare publike	2,476.6	831.8	3,378.4	3,054.3	3,464.0	3,392.2	3,057.0	2,786.4	3,371.8	3,456.2	3,955.0	3,235.5	Public non-financial corporations	
Korporata të tjera financiare	300.4	1,331.5	786.6	1,773.4	2,103.4	1,981.3	1,749.0	2,222.1	1,698.6	1,904.2	1,834.8	2,269.1	Other financial corporations	
Korporata të tjera jofinanciare	5,777.1	9,428.6	9,898.3	8,316.8	9,442.4	8,677.2	8,021.5	8,828.0	8,632.5	9,395.2	9,271.2	9,217.8	Other non-financial corporations	
Sektorë të tjerë rezidentë	254,701.3	260,532.8	279,604.3	315,890.5	323,078.3	328,018.1	332,645.8	336,450.6	340,565.7	342,327.4	340,911.3	338,961.5	Other resident sectors	
<b>Në valutë</b>	<b>251,472</b>	<b>260,700</b>	<b>293,288</b>	<b>375,767</b>	<b>379,858</b>	<b>373,623</b>	<b>374,189</b>	<b>378,838</b>	<b>379,324</b>	<b>383,844</b>	<b>390,012</b>	<b>409,123</b>	<b>In foreign currency</b>	
Qeveria lokale	371.5	279.5	313.0	493.0	351.6	372.7	330.1	337.6	375.0	702.8	456.0	357.2	Local governments	
Korporata jofinanciare publike	7,963.7	2,339.8	6,771.0	6,201.0	6,615.1	6,048.8	6,191.0	6,032.9	5,798.0	6,152.9	6,197.3	5,938.0	Public non-financial corporations	
Korporata të tjera financiare	1,569.3	8,089.6	3,672.8	8,572.0	8,690.7	7,941.5	7,401.9	5,766.8	5,461.9	5,528.8	5,412.8	5,957.3	Other financial corporations	
Korporata të tjera jofinanciare	45,791.4	45,922.9	39,582.9	57,382.9	55,175.8	49,450.3	49,486.8	51,736.3	49,263.9	50,139.6	50,767.2	53,092.8	Other non-financial corporations	
Sektorë të tjerë rezidentë	195,776.5	204,068.1	242,948.4	303,117.7	309,024.7	309,809.7	310,779.3	314,963.9	318,424.7	321,320.0	327,178.4	343,777.2	Other resident sectors	
<b>Totali</b>	<b>601,597</b>	<b>619,107</b>	<b>661,626</b>	<b>785,225</b>	<b>794,862</b>	<b>792,189</b>	<b>797,956</b>	<b>806,756</b>	<b>810,612</b>	<b>819,499</b>	<b>825,407</b>	<b>845,154</b>	<b>Total</b>	
Qeveria lokale	1,057	780	799	1,496.2	1,634	1,552	1,450	1,847	1,562	2,161	1,967	1,981	Local governments	
Korporata jofinanciare publike	21,900	3,870	17,837	16,389.3	18,507	18,369	16,463	15,416	16,308	16,195	16,965	16,917	Public non-financial corporations	
Korporata të tjera financiare	2,427	16,655	5,243	11,266.0	11,745	10,500	9,862	8,688	7,879	7,953	7,677	8,677	Other financial corporations	
Korporata të tjera jofinanciare	83,440	88,934	70,361	88,204.7	84,655	77,302	78,359	80,218	77,410	79,315	78,658	83,410	Other non-financial corporations	
Sektorë të tjerë rezidentë	493,830	509,649	568,186	667,869.0	678,321	684,466	691,822	700,587	707,453	713,876	720,140	734,169	Other resident sectors	

Burimi : Banka e Shqipërisë

Source : Bank of Albania

**Tab - 13 BILANCI I PERMBLEDHUR I BSH**  
 Consolidated BoA Balance sheet

Ne milion leke Fundi I perudhes					2011								Millions of Lek End of period
	2007	2008	2009	2010	Janar Jan	Shkurt Feb	Mars Mar	Prill Apr	Maj May	Qershor Jun	Korrik Jul	Gusht Aug	
<b>AKTIVET</b>	<b>272,308</b>	<b>326,406</b>	<b>359,552</b>	<b>368,032</b>	<b>360,326</b>	<b>356,219</b>	<b>354,426</b>	<b>353,084</b>	<b>360,496</b>	<b>364,630</b>	<b>364,410</b>	<b>369,456</b>	<b>ASSET</b>
<b>Total</b>	<b>45,942</b>	<b>65,798</b>	<b>62,644</b>	<b>50,480</b>	<b>38,829</b>	<b>34,851</b>	<b>41,986</b>	<b>36,203</b>	<b>40,147</b>	<b>39,742</b>	<b>36,272</b>	<b>39,651</b>	<b>Total</b>
Mbajkjet e SDR	163	641.8	7,546.1	8,126.9	7,892.4	7,621.1	7,380.9	7,330.6	7,402.0	7,295.4	8,238.7	8,012.8	SDR holdings
Arka ne valute	5	1,068.6	705.8	647.0	95.6	107.9	89.2	90.0	85.9	81.6	73.5	75.2	Foreign currency
Depozitat	45,774	64,088	54,392	41,705.7	30,841.0	27,122.3	34,515.6	28,782.2	32,658.9	32,364.6	27,959.7	31,562.8	Deposits
<b>Letrat me vlere te ndryshme nga aksionet</b>	<b>205,735</b>	<b>218,120</b>	<b>243,143</b>	<b>280,301</b>	<b>286,453.1</b>	<b>284,256.7</b>	<b>274,931.5</b>	<b>278,821</b>	<b>279,313</b>	<b>277,264</b>	<b>280,530</b>	<b>280,815</b>	<b>Securities other than shares</b>
jorezident	132,843	142,952.5	165,853.4	215,901.8	222,181.0	220,085.2	210,846.5	214,774.1	215,151.5	213,161.1	216,593.5	216,640.4	nonresidents
qeveria qendrore	72,892	75,167.2	77,289.4	64,399.2	64,272.1	64,171.5	64,085.0	64,047.1	64,161.7	64,103.3	63,936.2	64,175.0	central government
<b>Huate</b>	<b>2,651</b>	<b>24,319</b>	<b>33,885</b>	<b>14,302</b>	<b>14,360</b>	<b>16,429</b>	<b>16,748</b>	<b>16,879</b>	<b>19,114</b>	<b>25,717</b>	<b>25,559</b>	<b>25,991</b>	<b>Loans</b>
Qeveria qendrore	0	3,000.0	0.0	0.0	0.0	0.0	0.0	0.0	0.0	0.0	0.0	0.0	Central Government
Korporata te tjera depozituese	1,604	20,141.0	32,371.7	12,534.8	12,597.5	14,668.5	14,983.4	15,088.3	17,287.3	23,879.1	23,705.7	24,122.2	Other depository corporations
Sektore te tjere rezidente	1,048	1,177.6	1,513.5	1,767.3	1,762.5	1,760.9	1,764.7	1,790.3	1,826.3	1,837.8	1,853.1	1,868.7	Other resident sectors
<b>Derivatet financiare</b>	<b>0</b>	<b>0.0</b>	<b>10.7</b>	<b>81</b>	<b>77.7</b>	<b>83.6</b>	<b>49.6</b>	<b>30.0</b>	<b>16.6</b>	<b>26.5</b>	<b>12.8</b>	<b>16</b>	<b>Financial derivatives</b>
Llogari te arketueshme	13,406	12,891.3	13,279.2	10,748.3	8,891.9	8,454.8	8,598.5	8,779.6	9,431.8	9,594.5	9,352.4	9,642.0	Receivable accounts
Mjetet jofinanciare	4,573	5,278.7	6,590.9	12,119.1	11,714.0	12,143.0	12,112.3	12,372.1	12,473.5	12,286.4	12,684.9	13,340.0	Nonfinancial assets
<b>DETYRIMET</b>	<b>272,308</b>	<b>326,406</b>	<b>359,552</b>	<b>368,032</b>	<b>360,326</b>	<b>356,219</b>	<b>354,426</b>	<b>353,084</b>	<b>360,495</b>	<b>364,630</b>	<b>364,410</b>	<b>369,456</b>	<b>LIABILITIES</b>
<b>Total</b>	<b>161,195</b>	<b>203,936</b>	<b>216,768</b>	<b>202,644</b>	<b>195,632</b>	<b>194,833</b>	<b>193,695</b>	<b>196,274</b>	<b>196,725</b>	<b>197,968</b>	<b>198,802</b>	<b>199,201</b>	<b>Total</b>
Para ne qarkullim	161,182	203,732.8	216,767.6	202,386.7	195,051.2	194,827.0	193,691.4	195,830.4	196,655.4	197,891.9	198,693.7	198,956.7	Currency in Circulation
Depozitat e perفشira ne parane e gjere	13	203.1	0.6	256.8	580.8	6.4	3.9	443.6	70.0	75.8	108.5	243.9	Deposits included in broad money
<b>Depozita te paperfishira ne parane e gjere</b>	<b>95,557</b>	<b>94,815</b>	<b>87,661</b>	<b>98,842</b>	<b>104,190</b>	<b>100,345</b>	<b>102,543</b>	<b>98,916</b>	<b>101,860</b>	<b>106,530</b>	<b>103,509</b>	<b>104,938</b>	<b>Deposits excluded from broad money</b>
jorezident	7,151	6,783.7	7,981.6	8,440.3	8,424.0	8,407.9	8,407.4	8,406.7	8,362.9	8,362.7	8,347.0	8,315	nonresidents
qeveria qendrore	20,776	19,334.8	10,897.5	8,966.2	13,967.9	10,641.0	13,989.7	11,783.2	13,357.1	15,333.2	12,621.0	13,480	central government
korporata te tjera depozituese	67,036	67,793.3	68,071.5	80,810.0	80,797.6	80,133.3	79,390.9	77,717.2	79,245.9	82,170.9	81,397.5	81,600	other depository corporations
korporata te tjera jofinanciare	8	12.2	17.0	14.9	14.6	14.7	15.3	15.7	17.0	16.7	16.1	19	other nonfinancial corporations
sektore te tjere rezidente	587	890.7	692.9	610.4	986.3	1,147.9	739.4	993.3	877.2	646.2	1,127.3	1,524	other resident sectors
<b>Huate</b>	<b>1,186</b>	<b>1,173</b>	<b>1,269</b>	<b>5,921</b>	<b>5,711</b>	<b>5,478</b>	<b>5,282</b>	<b>5,270</b>	<b>5,313</b>	<b>5,220</b>	<b>5,038</b>	<b>4,869</b>	<b>Loans</b>
Jorezidentet	1,186	1,173	1,269	5,921	5,711	5,478	5,282	5,270	5,313	5,220	5,038	4,869	Nonresidents
Qeveria qendrore	0	0.0	0.0	0.0	0.0	0.0	0.0	0.0	0.0	0.0	0.0	0.0	Central Government
Korporata te tjera depozituese	0	0.0	0.0	0.0	0.0	0.0	0.0	0.0	0.0	0.0	0.0	0.0	Other depository corporations
<b>Llogari te pagueshme</b>	<b>7,590</b>	<b>7,024.2</b>	<b>6,903.5</b>	<b>936.4</b>	<b>1,492.2</b>	<b>1,294.7</b>	<b>1,689.5</b>	<b>897.4</b>	<b>1,395.8</b>	<b>1,397.6</b>	<b>910.7</b>	<b>919.8</b>	<b>Other accounts payable</b>
Alokimi i SDR	0	0.0	6,954.1	7,439.5	7,430.0	7,383.8	7,272.2	7,222.7	7,297.3	7,253.7	7,311.6	7,270.7	SDR allocation
Aksione dhe instrumenta te tjere	6,780	19,458	39,997	52,249.7	45,870.6	46,884.2	43,943.9	44,504.3	47,904.1	46,261.5	48,838.9	52,257.5	Shares and other equity

Burimi : BSH

Source : Bank of Albania