



REPUBLIKA E SHQIPËRISË
MINISTRIA E FINANCAVE
DREJTORIA E MAKROEKONOMISË



EKONOMIA DHE BUXHETI

SHTATOR, 2011

Raporti Mujor

Shtator, 2011

Kontakt:

Telefon: ++355 (4) 228 1009

e-mail: elami@minfin.gov.al

www.minfin.gov.al

PËRMBAJTJA

VEÇORITË KRYESORE	2
ZHVILLIMET EKONOMIKE.....	3
1. Indeksi i Çmimeve të Konsumit	3
2. Kursi mesatar i këmbimit	4
3. Ecuria e Normave të Interesit të Depozitave dhe Huave	5
4. Bilanci i Pagesave	6
5. Mjetet Valutore Neto të Sistemit Bankar	7
6. Kredia për Ekonominë	7
7. Oferta e Parasë	8
8. Depozitat sipas Burimeve	9
SEKTORI FISKAL.....	10
1. Buxheti i Konsoliduar	10
2. Të Ardhurat sipas Burimeve	11
3. Financimi i Bilancit Fiskal	11
ANEKSI STATISTIKOR	12

VEÇORITË KRYESORE

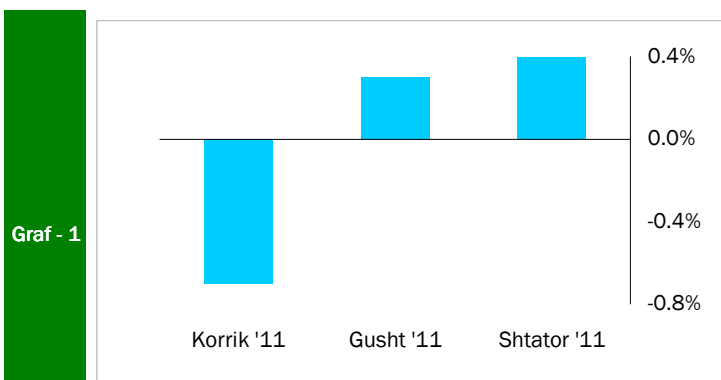
- *Indeksi i çmimeve të konsumit* në muajin Shtator, 2011 arriti në 109.7 përqind
- *Norma vjetore e inflacionit* për muaji Shtator ishte 2.8 përqind
- *Kursi mesatar i këmbimit të monedhes vendase me dy monedhat kryesore të huaja* për muajin Shtator 2011 ishte 102.02 lekë për dollarë dhe 140.49 lekë për euro
- *Normat e interesit të depozitave në lekë* gjatë muajit Shtator shënuan kuotat 6.16 përqind për depozitat 24 mujore, 5.92 për ato 12 mujore, 4.86 për 6 mujorët dhe 3.93 përqind për depozitat 3 mujore
- *Normat e interesit për huatë në lekë* ishin 11.38 përqind për huatë 12 mujore dhe 11.57 për ato 6 mujore
- *Oferta totale e parasë, e matur nga agregati M3*, arriti në 1,046.8 miliardë lekë në muajin Shtator, duke shënuar një rritje prej rreth 10.4 përqind, krahasuar me të njëjtën periudhë të një viti më parë
- *Bilanci i pagesave për gjashtëmujorin e parë 2011* rezultoi me një deficit të përgjithshëm prej 78.8 milion euro.
- *Situata Buxhetore* për periudhën Janar - Shtator 2011 rezultoi me një deficit të përgjithshëm prej rreth 30.8 miliardë lekë.
- *Të ardhurat gjithsej të realizuara gjatë periudhës Janar - Shtator 2011*, arritën në rreth 239.3 miliardë lekë, ose rreth 97.5 përqind e planit për periudhën.
- *Shpenzimet gjithsej gjatë të njëjtës periudhë*, arritën në rreth 270.1 miliardë lekë, ose rreth 97.1 përqind e shpenzimeve të planifikuara për periudhën.

ZHVILLIMET EKONOMIKE

1. Indeksi i Çmimeve të Konsumit

Indeksi i Çmimeve të Konsumit (IÇK) për muajin Shtator 2011 pësoi një rritje prej 0.4 përqind krahasuar me muajin Gusht dhe Korrik '11, kur ky indeks shënonte përkatësisht

0.3 përqind dhe -0.7 përqind. Ndryshimet respektive në të njëjtët muaj të një viti më parë ishin 0.7 përqind, 0.8 përqind dhe -0.5 përqind. Rritja me e madhe mujore, gjatë muajit Shtator u konstatua në grupin “Shëndeti” me 1.5 përqind. Pësha specifike relativisht e ulët që zë ky grup në shportën e mallrave të konsumit, bën që ndryshimet e çmimeve



Ndryshimet mujore të IÇK-së

Burimi: INSTAT

për këtë grup të kenë efekte të ulët mbi normën e inflacionit.

Gjatë këtij muaji rritje prej 0.1 % e pësoi indeksi i cmimit të grupit “Mobilim, pajisje shtëpie dhe mirëmbajtje e shtëpisë”.

Norma vjetore e inflacionit në muajin Shtator arriti në 2.8 përqind duke qëndruar brenda objektivit të Bankës së Shqipërisë. Ndryshimet vjetore të indeksit të çmimeve të konsumit, në përqindje, për vitet 2010 dhe 2011 paraqiten në tabelën 1.

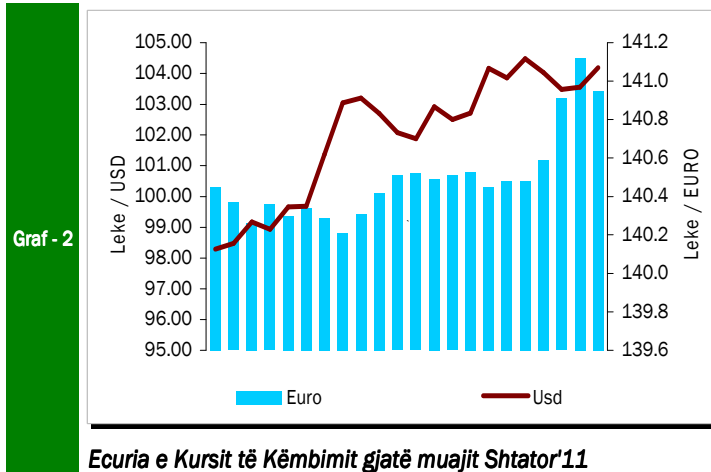
Tab - 1 Ndryshimi vjetor i Indeksit të Çmimeve të Konsumit (në %)

VITI	Janar	Shkurt	Mars	Prill	Maj	Qershor
2010	4.1	4.4	3.9	3.5	3.1	3.2
2011	3.3	4.5	4.3	4.1	4.2	3.9
VITI	Korrik	Gusht	Shtator	Tetor	Nëntor	Dhjetor
2010	3.4	3.5	3.4	3.0	2.8	3.4
2011	3.6	3.1	2.8			

Burimi: INSTAT

2. Kursi mesatar i këmbimit

Kursi mesatar i këmbimit të lekut kundrejt Euros në muajin Shtator 2011, arriti në 140.49 Lekë/Euro, duke shënuar një rritje prej 0.5 përqind krahasuar me një muaj më parë. Në fund të muajit Shtator një euro u këmbye me 140.95 lekë. Kursi mesatar i këmbimit të lekut kundrejt dollarit amerikan në muajin Shtator 2011, arriti në 102.02 lekë/dollarë duke shënuar një rritje prej 4.7 përqind kundrejt muajit Gusht '11.



Ecuria e Kursit të Këmbimit gjatë muajit Shtator'11

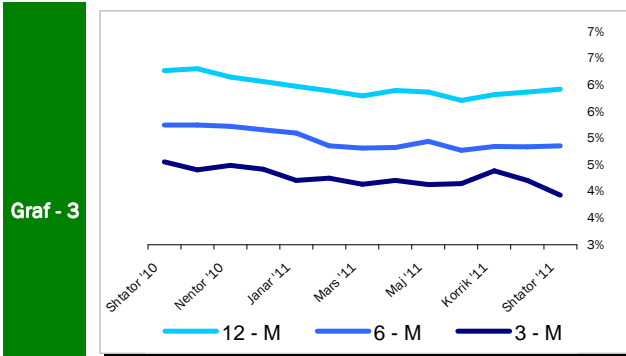
Në fund të muajit Shtator, dollari amerikan arriti nivelin 104.19 lekë/dollarë. Në krahasim me muajin Shtator të vitit të kaluar rezultojnë se monedha shqiptare është vlerësuar ndaj dollarit amerikan në masën 2.7 përqind dhe është zhvlersuar kundrejt monedhës europiane, Euro, me 2.5 përqind. Nënçmimi i lekut, kundrejt dy monedhave kryesore, monedhës europiane Euro dhe monedhës amerikane, në rradhë të parë është i lidhur me ecurinë e tyre në tregjet monetare ndërkombëtare, duke reflektuar sjelljen e tyre në tregun e brendshëm monetar. Kursi i këmbimit të euros me dollarin amerikan pësoi një rënie mesatare duke arritur në rreth 1.377 euro/dollarë.

Ndër faktorët e brendshëm që kanë ndikuar në ecurinë e monedhës vendase gjatë këtij muaji përmendim: ruajtjen e ritmeve pozitive të ekonomisë në vend, efikasitetin e politikës fiskale, efikasitetin në politikën monetare dhe në operacionet ndërbankare të ndërmarra nga Banka e Shqipërisë, etj.

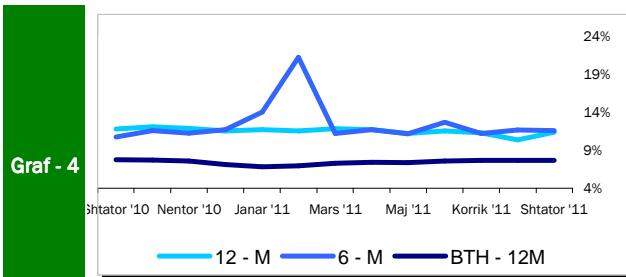
3. Ecuria e Normave të Interesit të Depozitave dhe Huave

Gjatë muajit Shtator 2010, normat e interesit të depozitave 12-mujore në lekë arritën kuotën e 5.92 përqind, duke shënuar një rritje prej 0.05 përqind krahasuar me muajin Gusht. Rritje për këtë muaj kanë pësuar depozitat me afat 6-mujor të krahasuara me muajin paraardhës, respektivisht me 0.05 përqind. Normat e interesit për depozitat me

afat 3-mujor dhe 1-mujor pësuan rënie me 0.28 dhe 0.98 përqind krahasuar me muajin paraardhës. Krahasuar me të njëjtën periudhë të një viti më parë, rënie kanë pësuar normat e interesit të depozitave me afat 12, 6 dhe 3 mujore. Interesi i huave 12-mujore gjatë muajit Shtator pësoi një rritje me 1.04 pikë përqind, duke arritur në 11.38 përqind nga 10.34 përqind që ishte në muajin Gusht. Për këtë muaj norma e interesit të huave 6-mujore pësuan një rënie prej 0.06 pikë përqind krahasuar me një muaj më parë. Interesi i huave 6-mujore për muajin Shtator arriti në 11.57 përqind. Normat e interesit të bonove të thesarit gjatë muajit Shtator 2011, për bonot me maturim 12, 6 dhe mujore ishin përkatësisht 7.68 përqind, 6.77 përqind dhe 5.62 përqind. Gjatë këtij muaji vihet re



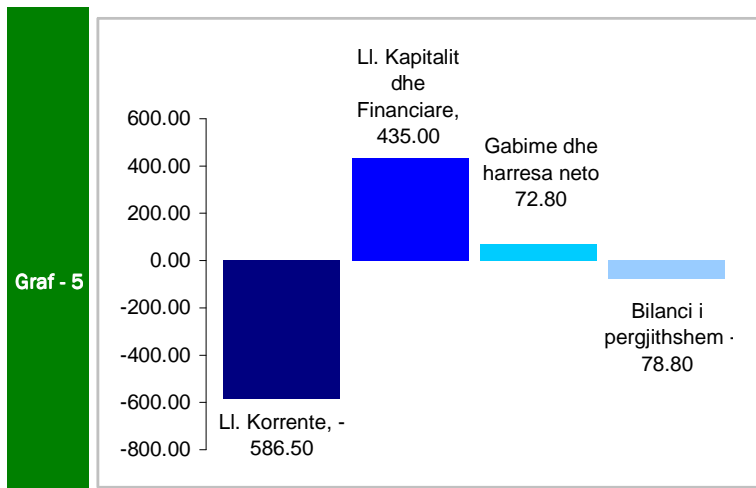
Normat e interesit për depozitat



Normat e interesit për huatë

një rënie në Yield-et e bonove të thesarit për afatet e maturimit 6 - mujore.

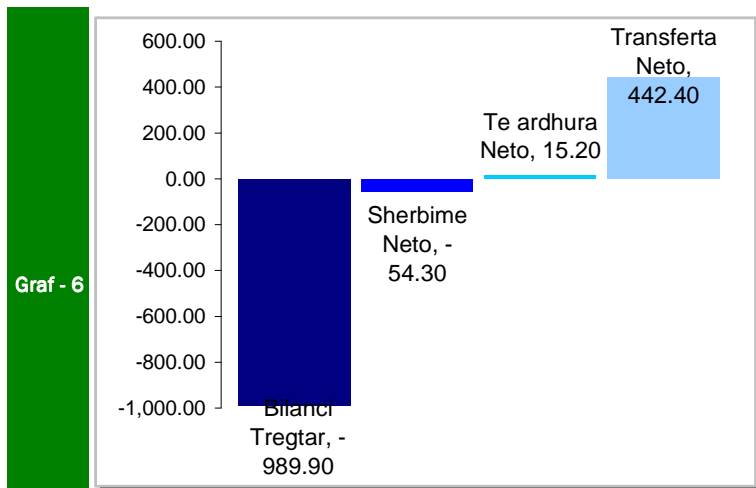
4. Bilanci i Pagesave



Bilanci i Pagesave

Burimi: Banka e Shqipërisë

Bilanci i pagesave për periudhën Janar - Qershor 2011 regjistroi një deficiet të përgjithshëm prej 78.8 milionë euro, karakteristika strukturore e të cilit paraqitet në grafikun 5.



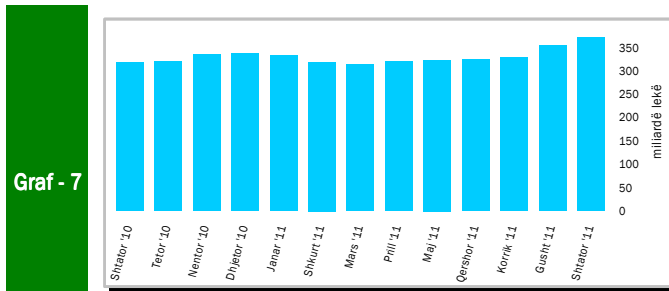
Llogaria Korente

Burimi: Banka e Shqipërisë

Kompozicioni i deficietit të llogarisë korente prej 586.5 milion euro i shprehur sipas elementëve kryesorë përbërës (ne terma neto) për periudhën Janar'11 - Qershor'11 rezultoi: (i) bilanci tregtar - 989.9 mln euro, (ii) shërbime neto -54.3 mln euro, (iii) të ardhura neto 15.2 mln euro, (iv) transferta neto 442.4 mln euro. Kjo strukturë në mënyrë vizuale paraqitet në grafikun 6.

5. Mjetet Valutore Neto të Sistemit Bankar

Gjatë muajit Shtator 2011, sistemi bankar ka shënuar rritje të mjeteve valutore neto (M.V.N), në rreth 33,676.6 milionë lekë krahasuar me fundvitin 2010. Kjo rritje ka ardhur



Ecuria e M.V.N. te sistemit në Sht'10-Sht'11

Burimi: Banka e Shqipërisë

si pasojë e rritjes të mjeteve valutore neto në Bankën e Shqipërisë me rreth 3,055 milionë lekë dhe të rritjes së mjeteve valutore neto të bankave të nivelit të dytë, me rreth 30,623.2 milionë lekë. Në muajin Shtator sistemi bankar rezulton me një rritje prej 16,196.6 milionë lekë në mjetet valutore neto, krahasuar me muajin Gusht '11, rritje e cila erdhi si rezultat i rritjes së nivelit të mjeteve valutore neto të bankave të nivelit të dytë me rreth 4,268.0 milionë lekë si dhe të rritjes së mjeteve valutore neto në Bankën e Shqipërisë, me rreth 11,928.6 milionë lekë.

si pasojë e rritjes të mjeteve valutore neto në Bankën e Shqipërisë me rreth 3,055 milionë lekë dhe të rritjes së mjeteve valutore neto të bankave të nivelit të dytë, me rreth 30,623.2 milionë lekë. Në muajin Shtator sistemi bankar rezulton me një rritje prej 16,196.6 milionë lekë në mjetet valutore neto, krahasuar me muajin Gusht '11, rritje e cila erdhi si

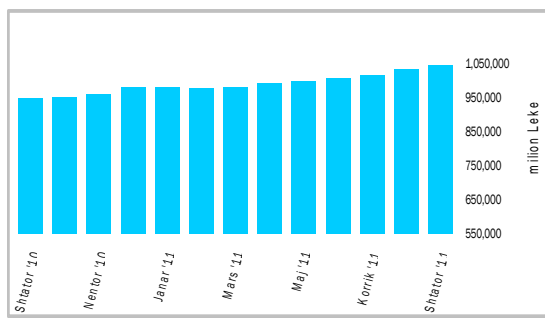
6. Kredia për Ekonominë

Teprica e kredisë për ekonominë për muajin Shtator 2011 arriti në 528 miliardë lekë. Rritja e tepricës së kredisë, krahasuar me muajin Gusht '11 shënoi vlerën 9.7 miliardë lekë, me një rritje prej rreth 1.9 përqind. Nga struktura e tepricës së kredisë sipas monedhave vazhdon të mbizoterohet nga kredia në valutë, duke përbërë rreth 66.8 përqind të totalit të tepricës së kredisë me rreth 351 miliardë lekë.

Këtë muaj pesha specifike e kredive për individët, arriti në nivelin 39.4 përqind.

7. Oferta e Parasë

Graf-8

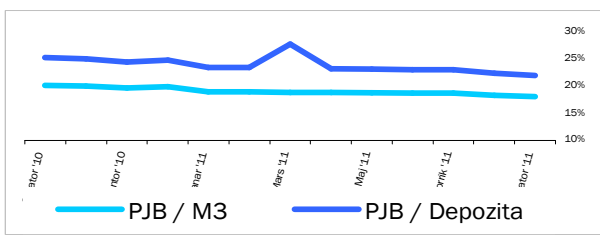


Agregati M3 Shtator '10-Shtator '11

Burimi: Banka e Shqipërisë

Oferta e parasë (e matur me M3), për muajin Shtator ka shënuar një rritje krahasuar me muajin paraardhës Gusht 2011. Kjo ofertë arriti në rreth 1,046 miliardë lekë në fund të muajit Shtator duke shënuar një rritje prej 12.1 miliardë lekë kundrejt nivelit të regjistruar në muajin Gusht. Rritja vjetore e këtij treguesi ishte 10.4 përqind, duke ruajtur kështu tendencën rritëse të shfaqur që nga mesi i vitit të kaluar.

Graf-9

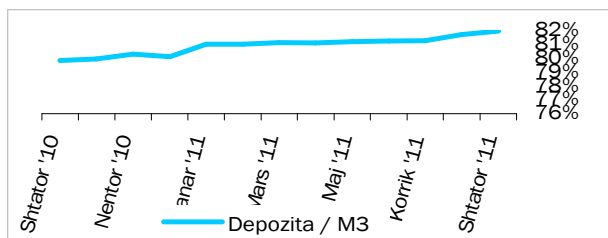


Raporte të parasë jashtë bankave me M3 dhe Depozitat

Burimi: Banka e Shqipërisë

Depozitat në lekë, si përbërësi kryesor i ofertës monetare, kanë pësuar një rritje prej 5.4 miliardë lekë në krahasim me muajin Gusht.

Graf-10



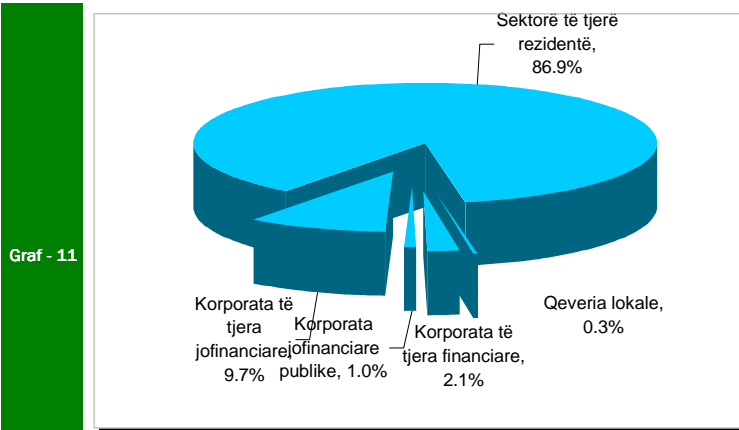
Raporti i Depozitave ndaj M3

Burimi: Banka e Shqipërisë

Depozitat në valutë gjatë muajit Shtator, janë mbështetur kryesisht nga depozitat e sektorit privat, të cilat kanë përbërë rreth 84.2 përqind të depozitave totale në valutë.

8. Depozitat sipas Burimeve

Gjatë muajit Shtator 2011 “sektorë të tjerë rezident”, zuri nivelin më të lartë të depozitave të transferueshme në lekë, me rreth 62.9 përqind, ndjekur nga “korporata të tjera jofinanciare”, me rreth 24.9 përqind dhe nga “korporata publike jofinanciare”, me 9.7



Përberja e depozitave

Burimi: Banka e Shqipërisë

745 miliarde) të depozitave totale, prej rreth 857.9 miliardë lekë në muajin Shtator 2011. Ata ndiqen nga “korporata të tjera jofinanciare” (83.1 miliardë), “korporatat të tjera jofinanciare publike” (18.0 miliardë) dhe “korporata të tjera financiare” (8.4 miliardë). “Qeveria lokale” kontribuoi me rreth 2.6 miliardë në totalin e depozitave.

Gjatë muajit Shtator 2011, krahasuar me një muaj më parë Gusht ‘11 niveli i përgjithshëm i depozitave u rrit me 12.7 miliardë lekë, si rezultat i rritjes së depozitave në valutë dhe të atyre në lekë.

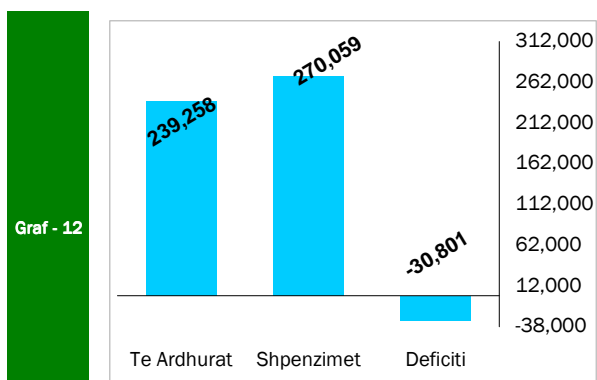
përqind. “Sektorë të tjerë rezident” dhe “korporata të tjera jofinanciare” ishin gjithashtu burimi më i rëndësishëm i depozitave në monedhe të huaj, përkatësisht me rreth 84.2 përqind dhe rreth 12.5 përqind. “Sektorë të tjerë rezident” ishin dukshëm burimi më i rëndësishëm i Depozitave të tjera në lekë (95.4 përqind e totalit)

Në përgjithësi, “Sektorë të tjerë rezident” përbëjnë pjesën më të madhe (rreth

SEKTORI FISKAL

1. Buxheti i Konsoliduar

Për periudhën Janar - Shtator 2011 janë mbledhur rreth 239.3 miliardë lekë të ardhura, përkundëjt shpenzimeve të përgjithshme prej 270 miliardë lekë, që përfshijnë 223.9 miliardë lekë në shpenzime korrente dhe 46.1 miliardë lekë në shpenzime kapitale, nga të cilat 69.3 % financim i brëndshëm, dhe 31.7 % financim i huaj.



Treguesit Fiskal, Janar- Shtator 2011

Mbledhja e të ardhurave përbën rreth 69.5 % të të ardhurave buxhetore për planin e vitit 2011, ndërsa shpenzimet përbëjnë rreth 69.1 % të buxhetit të planifikuar. Shpenzimet korrente janë rreth 71.9 % e planifikimit vjetor, ndërsa shpenzimet kapitale janë rreth 62.5 % e këtij planifikimi.

Nga të ardhurat gjithsej, pjesa e të ardhurave të mbledhura nga Drejtoria e Përgjithshme e Tatimeve dhe Doganave është rreth 169.2 miliardë lekë (ose rreth 49.2 % e të ardhurave totale vjetore të planifikuara), të ardhurat e mbledhura nga pushteti vendor rreth 9.2 miliardë lekë (2.7 % e të ardhurave totale vjetore të planifikuara), kontributet e sigurimeve shoqërore dhe shëndetësore 41.6 miliardë lekë (12.1 % e të ardhurave totale vjetore të planifikuara), dhe të ardhurat jo - tatimore në nivelin e 17.5 miliardë lekë (5.1 % e të ardhurave vjetore të planifikuara). Nga totali i shpenzimeve korrente prej 223.9 miliardë lekë, 49.5 miliardë lekë (22.1 % e totalit të shpenzimeve korrente) është shpenzuar për personelin, 28.8 miliardë lekë (12.9 %) për interesat, 24.1 miliardë lekë (10.8 %) për shpenzime operative dhe mirëmbajtje, 3 miliardë lekë (1.3 %) për subvencione, 83.5 miliardë lekë (37.3 %) për shpenzimet e sigurimeve shoqërore dhe shëndetsore dhe 20.8 miliardë lekë (9.3 %) për shpenzimet e qeverisjes vendore, 14.2 miliardë lekë (6.3 %) për shpenzimet e tjera. Këto përfaqësojnë 12.7 % (shpenzime personeli), 7.4 % (shpenzime për interesat), 6.2 % (shpenzime operative dhe të mirëmbajtjes), 0.8 % (subvencione), 21.4 % (sigurimet shoqërore dhe shëndetësore), 5.3 % dhe 3.6 % (për shpenzimet e qeverisjes vendore dhe shpenzimet e tjera) përkundëjt buxhetit të planifikuar vjetor. Shpenzimet kapitale me financim të brëndshëm për këtë periudhë llogariten në rreth 8.2 % të buxhetit të parashikuar vjetor, ndërsa financimi i huaj është vetëm 3.6 %.

2. Të Ardhurat sipas Burimeve

Të ardhurat gjithsej të realizuara për periudhën Janar - Shtator 2011 ishin rreth 239.3 miliardë lekë, nga të cilat të ardhurat tatimore rreth 220 miliardë, të ardhurat jo - tatimore në rreth 17.5 miliardë.

Tab - 2 Të ardhurat e realizuara në Janar - Shtator 2011

Burimi	Miliardë Lekë
TVSH	84.7
Tatimi mbi fitimin	15.3
Taksa doganore	5.1
Taksat nacionale	14.5
Akcizat	29.1

3. Financimi i Bilancit Fiskal

Defiçiti prej 30.8 miliardë lekë, për periudhën Janar - Shtator 2011, u mbështet në vlerën 20.7 miliardë lekë nga burime të brëndshme dhe 10.1 miliardë lekë me financim të huaj. Emetimi i bonove të thesarit ishte mjeti kryesor i financimit të brëndshëm, ndërsa për financimin e huaj ishin huatë afatgjata.

Për muajin Shtator 2011, disa nga treguesit kryesorë fiskal ishin:

- Realizimi i Të Ardhurave në masën 28.3 miliardë lekë.
- Realizimi i Shpenzimeve në masën 27.9 miliardë lekë

Në realizimin e të ardhurave për këtë periudhë kontributin kryesorë e kanë dhënë të ardhurat e mbledhura nga Tatimet dhe Doganat të cilat kapin shifrën e 19.1 miliardë lekë. Në realizimin e shpenzimeve për këtë periudhë, peshën me të lartë e zënë shpenzimet korrente me 24.3 miliardë lekë dhe shpenzimet kapitale me rreth 3.6 miliardë lekë.

Aneksi Statistikor

Tab - 1

Muaji	Mujor (Monthly)					Mesatar Mujor (Monthly Average)					Vjetor (Annual)					Month
	2007	2008	2009	2010	2011	2007	2008	2009	2010	2011	2007	2008	2009	2010	2011	
Janar	0.5	0.5	0.4	0.9	0.8	0.50	0.50	0.40	1.00	0.80	2.9	3.0	2.1	3.6	3.3	January
Shkurt	0.5	1.0	0.7	1.1	2.3	0.50	0.75	0.55	1.02	1.55	2.9	3.6	1.9	4.7	4.5	February
Mars	-0.1	0.9	0.6	0.1	-0.1	0.30	0.80	0.57	0.71	1.00	2.7	4.6	1.6	4.1	4.3	March
Prill	-0.2	-0.4	-0.1	-0.4	-0.6	0.18	0.50	0.40	0.42	0.60	1.9	4.4	1.9	3.7	4.1	April
Maj	-0.8	-1.0	-0.8	-1.2	-1.1	-0.02	0.20	0.16	0.10	0.26	1.4	4.2	2.1	3.3	4.2	May
Qershor	-0.6	-0.8	-0.6	-0.7	-1.1	-0.12	0.03	0.03	-0.04	0.03	2.0	4.0	2.3	3.2	3.9	June
Korik	-0.3	-0.6	-0.7	-0.5	-0.7	-0.14	-0.06	-0.07	-0.10	-0.07	2.1	3.7	2.2	3.4	3.6	July
Gusht	1.9	0.6	0.7	0.8	0.3	0.11	0.03	0.03	0.01	-0.03	4.2	2.5	2.2	3.5	3.1	August
Shtator	0.9	1.1	0.8	0.7	0.4	0.20	0.14	0.11	0.09	0.02	4.4	2.7	2.0	3.4	2.8	September
Tetor	-0.1	0.1	0.4	0.2		0.17	0.14	0.14	0.10		4.2	2.8	2.3	3.0		October
Nendor	0.2	-0.1	0.4	0.2		0.17	0.12	0.16	0.11		3.5	2.6	2.8	2.8		November
Dhjetor	1.3	0.9	1.6	2.2		0.27	0.18	0.28	0.28		3.1	2.2	3.7	3.4		December

Burimi: INSTAT, Banka e Shqipërisë

Source: INSTAT, Bank of Albania

Monedha	2007	2008	2009	2010	2011									Currency
					Jan	Feb	Mar	Apr	May	Jun	Jul	Aug	Sep	
<i>Mesatarja e periudhes</i>														
USD	90.43	83.89	94.98	103.94	103.84	102.27	100.17	97.89	98.79	98.65	97.98	97.48	102.02	USD
EURO	123.63	122.80	132.06	137.79	138.65	139.59	140.14	141.48	141.80	141.97	139.92	139.85	140.49	EURO
<i>Fundi i periudhes</i>														
USD	82.89	87.91	95.81	104.00	102.16	101.25	99.04	95.90	98.58	97.68	98.16	97.28	104.19	USD
EURO	121.78	123.80	137.96	138.77	139.31	139.92	140.57	142.40	142.10	141.41	140.19	140.44	140.95	EURO

Burimi : Banka e Shqiperise

Source : Bank of Albania

Tab - 3

Normat e interesit me baze vjetore

Annual Interest Rates

					2011										
Ne perqindje					Janar	Shkurt	Mars	Prill	Maj	Qershor	Korrik	Gusht	Shtator	In percent	
Norma e depozitave															Deposits rates
12-M	5.67	6.93	6.78	6.07	5.98	5.89	5.80	5.90	5.87	5.71	5.82	5.87	5.92	12-M	
6-M	4.83	5.72	5.74	5.16	5.10	4.86	4.82	4.83	4.94	4.77	4.85	4.84	4.86	6-M	
3-M	4.12	5.13	5.05	4.42	4.21	4.25	4.14	4.21	4.13	4.15	4.39	4.21	3.93	3-M	
1-M	3.83	4.30	4.56	4.70	4.66	4.59	3.53	3.71	4.02	4.78	4.94	5.05	4.07	1-M	
Norma e huase															Lending rates
12-M	11.73	11.75	12.46	11.52	11.70	11.52	11.81	11.68	11.18	11.53	11.29	10.34	11.38	12-M	
6-M	14.11	12.85	12.54	11.69	14.04	21.22	11.18	11.69	11.17	12.69	11.20	11.63	11.57	6-M	
Norma e letrave me vlere															Securities rates
Bono thesari 1/															Treasury bills 1/
3-M	6.48	6.27	6.30	5.29	...	5.21	5.35	...	5.47	5.65	5.61	5.62	3-M	
6-M	7.51	7.45	7.52	6.41	6.32	6.38	6.72	6.84	6.82	6.80	6.82	6.78	6.77	6-M	
12-M	8.41	8.56	9.14	7.09	6.83	6.95	7.27	7.41	7.36	7.54	7.69	7.68	7.68	12-M	

Burimi : Banka e Shqiperise

Source : Bank of Albania

SIT FISKALE SIPAS BUXHETIT TE KONSOLIDUAR 2011

icators regarding consolidated budget of 2011

i progresive (Progressive Data)

in million leke (in million leke)

EMERTIMI	Janar January	Shkurt Feb	Mars Mar	Prill Apr	Maj May	Qershor Jun	Korrik Jul	Gusht Aug	Shtator Sep	ITEM	No.
TOTALI TE ARDHURAVE	27,006	48,144	77,835	103,665	130,132	155,247	182,398	210,909	239,268	TOTAL REVENUE	
Ndihma	7	202	454	589	865	1,120	1,220	1,746	1,819	Grants	I.
Te ardhura tatimore	23,920	44,405	70,143	94,821	119,333	143,204	168,864	195,528	219,988	Tax Revenue	II.
Riga Tatimet dhe Doganat	17,116	33,081	53,294	70,388	89,506	108,701	128,379	150,100	169,236	From tax offices and customs	II.1
Tatimi mbi Vleren e Shtuar	6,750	17,032	26,278	34,850	44,175	53,974	63,370	74,387	84,752	V. A. T	1
Tatimi mbi Fitimin	1,302	2,415	6,388	7,707	9,996	11,312	12,549	13,962	15,276	Profit Tax	2
Akizat	2,451	4,830	7,409	10,321	13,390	17,187	21,023	26,199	29,131	Excise Tax	3
Tatimi mbi te Ardhurat Personale	2,456	4,595	6,817	8,969	11,240	13,364	16,215	19,255	20,596	Personal Income Tax	4
Taksa Nacionale dhe te tjera	1,614	3,189	4,783	6,357	7,988	9,556	11,135	12,803	14,520	National Taxes and others	5
Taksa Doganore	543	1,020	1,619	2,154	2,717	3,308	3,887	4,494	5,078	Custom Duties	6
Te ardhura nga Puanteti Lokal	881	1,512	2,788	4,880	6,282	6,785	7,438	8,110	9,176	Revenues from Local Gov.	II.2
Tatimi mbi pasurine	83	213	457	977	958	1,043	1,147	1,309	1,499	Tax on land	1
Tatimi mbi Biznesin e vogel	312	352	441	961	1,737	1,797	2,023	2,141	2,244	Small Business Tax	2
Taksa lokale	456	947	1,890	3,042	3,587	3,925	4,268	4,660	5,433	Local Taxes	3
Te ardh. Buat. Pevanur	5,558	9,812	14,061	19,353	23,545	27,738	33,047	37,318	41,576	Social Ins	II.3
Sigurimi Shoqerore	4,745	8,349	12,173	16,943	20,645	24,461	28,897	32,142	35,787	Social Insurance	1
Sigurimi Shendetosor	587	1,121	1,355	1,713	2,085	2,642	3,407	4,063	4,557	Health insurance	2
Te ardhura per kompensim ne vleret te pronareve	221	342	527	697	815	935	1,043	1,113	1,232		
Te ardhura jashtimore	3,479	4,837	6,938	8,458	9,934	10,923	12,314	13,835	17,451	Non-tax Revenue	III.
Tran.Fitimi nga Banka e Shoqerise	1,500	1,500	3,010	3,210	3,960	3,560	3,810	4,110	4,510	Profit transfer from BOA	1
Te ardhura nga Inst.Buxhetore	1,573	2,259	2,909	3,434	3,968	4,414	5,082	5,349	6,154	Income of budgetary institutions	2
Dividenti	0	0	1	1	327	332	376	807	838	Divident	4
Tarifra sherbimesh	129	411	573	1,228	1,518	1,741	2,008	2,253	2,602	Services	5
Te tjera dhe interresa	277	367	445	582	761	876	1,008	1,116	1,350	Other/not allocated	6
TOTALI SHPENZIMEVE	25,385	58,048	89,311	118,575	150,538	181,609	212,822	242,098	270,059	TOTAL EXPENDITURE	I.
Shpenzime Korrente	19,976	43,874	69,672	94,990	122,123	148,114	174,950	199,609	223,886	Current Expenditures	II.
Personeli	5,359	10,799	16,157	21,794	27,312	32,940	38,746	44,115	49,510	Personnel expenditures	1.
Paga	4,621	9,304	13,923	18,797	23,586	28,462	33,525	38,153	42,797	Wages	2
Kontributi per Sigurime Shoqerore	738	1,495	2,234	2,997	3,726	4,478	5,223	5,962	6,713	Social insurance contributions	3
Polikat e reje pagshme										Or which: Contingency	
Interesat	2,433	6,673	9,400	11,395	15,095	19,552	22,505	25,859	28,838	Interest	2.
Te Brendshme	2,212	6,138	8,787	10,420	13,712	17,830	20,613	23,578	26,316	Domestic	1
Te Huaja	221	535	693	975	1,383	1,722	1,892	2,281	2,522	Foreign	2
Shpenzime Operative Mirreballje	1,743	3,825	7,095	10,000	13,085	16,001	19,395	21,507	24,150	Operational & Maintenance	3.
Subvencionet	41	155	258	699	2,165	2,372	2,637	2,832	2,970	Subsidies	1.4
Shpenzime per Sig.Sociale dhe te tjera	7,808	16,777	25,770	34,856	44,365	53,929	63,552	73,816	83,471	Social insurance outlay	1.5
Sigurime Shoqerore	6,088	12,406	19,198	26,063	32,850	40,134	47,443	55,487	62,854	Social insurance	1
Sigurime Shendetosore	1,520	4,021	6,222	8,453	10,610	12,890	15,204	17,424	19,712	Health insurance	2
Shpenzime per kompensime ne vleret te pronareve		350	350	350	905	905	905	905	905	Property Compensation	1
Shpenzime per Buxhetin Lokal	1,304	3,306	6,575	9,788	12,299	14,684	16,926	18,727	20,758	Local Budget	1.6
Shpenzime te tjera	887	2,339	4,377	6,048	7,802	9,638	11,187	12,753	14,189	Other expenditures	1.7
Pagesia e Papunesise	81	149	225	293	358	425	488	556	627	Unemployment insurance benefits	1
Ndihma Ekonomike	806	2,190	3,752	5,355	6,541	7,811	9,299	10,797	12,162	Social assistance	2
Kompensim per ish te permdjekurit politikte			400	400	900	1,400	1,400	1,400	1,400	Compensation for ex political prisoners	3
Transferime kapitale per flog speciale te shpronimeve				200	200	200	200	69.3		Property Compensation	3.8
Fondi Rezerve										Reserve fund/contingency	II.
Shpenzime Kapitale	6,010	14,174	19,639	24,785	26,215	32,295	37,872	42,489	46,104	Capital expenditures	III.
Financimi Brendshem	5,989	12,788	16,800	20,821	22,675	24,171	27,563	29,011	31,937	Domestic financing	1
Financimi Huaj	21	1,386	2,839	3,964	5,540	8,124	10,109	13,278	13,967	Foreign financing	2
Shpronizime	200	200	200	200	200	200	200	200	200	Privatization receipts	IV.
DEFICIT	1,821	-8,904	-11,776	-15,910	-20,406	-26,362	-30,424	-31,189	-30,801	Deficit	IV.
FINANCIARI DEFICIT	-1,821	8,904	11,776	15,910	20,406	26,362	30,424	31,189	30,801	Deficit Financing	IV.1
Brendshem	-1,097	8,536	10,369	13,961	17,881	22,810	25,461	23,965	20,686	Domestic	IV.2
Te ardhura nga privatizimi	6	47	125	141	152	229	328	338	348	Privatization receipts	1
Hua-marrje e brendeshme	8,097	13,376	18,225	18,937	21,743	28,880	29,300	29,526	30,202	Domestic Borrowing	2
Hua-marrje e brendeshme venditori	8,098	13,359	18,182	18,880	21,687	28,825	29,243	29,469	30,146		
Hua-marrje e brendeshme venditori	-1	17	43	57	56	55	57	57	56		
Te tjera nga ish cilat:	-9,200	-4,887	-7,981	-5,117	-4,024	-6,299	-4,167	-5,896	-9,884		
Depozite e Qeverise ne Banken e Shqiperise	-3,075	-3,193	-1,623	-4,696	-4,779	-6,645	-4,205	-4,674	-8,256	Government deposit at the BOA	
Te tjera	-6,125	-1,694	-6,357	-423	756	-658	35	-1,222	-1,677		
Depozite e Sig.Shoqerore dhe Shendetosore	3,097	2,349	-1,885	-1,142	2,560	-2,232	-2,430	2,674	-2,650	Health and Social Security Deposit	
Mjete se huaje	1,645	1,639	1,617	1,840	1,839	1,560	1,641	1,419	1,261		
Principali i anahuasave	127	181	261	455	938	842	916	970	1,137	The amount of the Loan	
Dejtim ndaj ISSH	-19	886	1,684	3,116	1,970	2,145	1,512	721	244	Debt toward H&S Security	
Te tjera (depozite te perkohshme)	-4,781	-2,051	-8,034	-4,692	-1,031	-2,973	-1,604	-1,658	-1,669	Other (temporary debts)	
I Huaj	-524	368	1,407	1,949	2,525	3,552	4,963	7,224	10,115	Foreign	
Hua aftagjate(marre)	310	1,003	3,076	3,559	5,039	7,751	8,360	10,962	15,829	Long-term Loan(Drawings)	
Riga e cila rrethohet			182	388	388	461	1,268	1,893	2,355		
Ndeshkrimi i gjendjes se arkesh*	-286	190	-680	-144	-353	-758	610	546	-1,175	Chang. of stat. Account*	
Ripagesat	-548	-825	-989	-1,466	-2,161	-3,441	-3,907	-4,284	-4,539	Repayments	

yshimi i gjendjes se arkesh* perfaqeson ndryshimin ne Depozites se Financimeve te Huaja

Chang. of stat. Account stands for the change in Foreign Financing Deposit preliminary data

operativet

Tab - 5 Tabela e investimeve 2011
Table of investments 2011

Te dhena progresive (Progressive Data) *ne milion leke(in million leks)*

	Janar January	Shkurt Feb	Mars Mar	Prill Apr	Maj May	Qershor Jun	Korrik Jul	Gusht Aug	Shtator Sep	
Financim i brendshem	5,989	12,788	16,800	20,821	22,675	24,171	27,563	29,011	31,937	Domestic financing
Ne %	99.65	90.22	85.54	84.01	80.37	74.84	73.17	68.60	69.57	In %
Financim i huaj	21	1,396	2,839	3,964	5,540	8,124	10,109	13,278	13,967	Foreign financing
Ne %	0.35	9.78	14.46	15.99	19.63	25.16	26.83	31.40	30.43	In %
Totali	6,010	14,174	19,639	24,785	28,215	32,295	37,672	42,289	45,904	Total
Ne %	100	100	100	100	100	100	100	100	100	In %

Tab - 6 TE ARDHURAT NGA ZYRAT E DOGANAVE 2011
REVENUES FROM CUSTOMS OFFICE 2011

Te dhena progresive (Progressive Data) *ne milion leke(in million leks)*

	Janar January	Shkurt Feb	Mars Mar	Prill April	Maj May	Qershor June	Korrik July	Gusht August	Shtator September	
Takse doganore	543	1,020	1,619	2,154	2,717	3,308	3,887	4,494	5,078	Customs Duties
TVSH	5,851	11,917	19,182	26,287	33,674	41,662	49,537	58,211	66,010	V.A.T
Akcize	1,411	2,726	4,192	5,722	7,356	9,631	11,871	15,600	17,040	Excises
Te tjera	270	594	771	987	1,320	1,600	1,884	2,187	2,509	Others
TOTAL I DOGANAVE	8,075	16,257	25,764	35,150	45,067	56,201	67,179	80,492	90,637	Total from customs office
TE ARDHURAT TATIMORE NGA ZYRAT E TATIMEVE DHE INSTITUCIONET BUXHETORE										
TAX REVENUES FROM TAX OFFICE AND OTHER INSTITUTIONS										
TVSH	2,899	5,115	7,096	8,573	10,501	12,312	14,033	16,176	18,713	V.A.T
Akciza	1,041	2,103	3,218	4,599	6,034	7,556	9,152	10,599	12,091	Excises
Tatimi mbi fitimin	1,302	2,415	6,388	7,707	9,996	11,312	12,549	13,962	15,276	Profit Tax
Tatimi mbi te ardhurat personale	2,456	4,595	6,817	8,989	11,240	13,364	16,215	18,255	20,506	Personal income tax
Takse nacionale	1,344	2,595	4,012	5,370	6,668	7,956	9,251	10,616	12,011	National taxes
TOTAL I TATIMEVE	9,042	16,823	27,531	35,238	44,439	52,500	61,200	69,808	78,597	Total from tax office
TOTAL I PERGJITHSHEM	17,117	33,080	53,295	70,388	89,506	108,701	128,379	150,100	169,234	Total Tax Office

Tab - 7 DEFICITI DHE FINANÇIMI PER 2011
 The Deficit and Its Financing for 2011

Ne milion leke (In million Leks)

	Janar	Shkurt	Mars	Prill	Maj	Qersh	Korrik	Gusht	Shtator	
	January	Feb	Mar	April	May	June	July	Aug	Sep	
Totali i te Ardhurave	33,081	49,144	77,535	103,685	130,132	155,247	182,398	210,909	239,258	Total Revenues
Totali i Shpenzimeve	9,304	58,048	89,311	119,575	150,538	181,609	212,822	242,098	270,059	Total Expenditures
Deficiti	23,777	-8,904	-11,776	-15,910	-20,406	-26,362	-30,424	-31,189	-30,801	Cash-Balance
Financimi i deficitit	13,376	8,904	11,776	15,910	20,406	26,362	30,424	31,189	30,801	Deficit Financing
1. I BRENDSEHEM	0	8,536	10,369	13,961	17,881	22,810	25,461	23,965	20,686	Domestic
a. Bono thesari neto	5,098	4,956	10,890	11,872	11,776	16,913	13,276	13,002	11,978	Treasury bills
b. Eurobono			-1,011	-1,011	-1,011	-1,011	-1,011	-1,011	-1,011	Eurobonds
<i>kredi nga e cila:</i>										
<i>Eurobondi</i>										Loan from which:
d. Obligacione	3,000	8,403	8,303	8,020	10,923	12,924	16,978	17,479	19,179	Eurobonds
e. Ndryshimi i gjendjes se arkës	2,525	-5,542	-3,508	-5,838	-7,339	-7,877	-6,635	-7,348	-10,906	Bonds
Depozitat e qev. ne Banken e Shqip.	1,639	-3,193	-1,623	-4,696	-4,779	-5,645	-4,205	-4,674	-8,256	Chang. of stat. Account
Depoz. e Sigurimit Shoq. & Shend.	886	-2,349	-1,885	-1,142	-2,560	-2,232	-2,430	-2,674	-2,650	Deposit of Government in B.O.A
f. Mjete ne ruajtje	-2,051	1,639	1,617	1,840	1,839	1,560	1,641	1,419	1,261	Deposit of Social & Health Ins.
g. Te ardhura nga privatizimi	0	47	125	141	162	229	328	335	348	Deposit of Government in B.O.A
h. Te tjera detyrime	1,371	-984	-6,089	-1,121	1,477	14	824	33	-288	Privatization receipts
Huamarije e brendshme vendori	-1,694	17	43	57	56	55	57	57	56	Other
2. I JASHTHEM	100	968	1,407	1,040	2,825	3,552	4,963	7,224	10,115	Local Domestic Loan
a. Hus sifategjate	190	1,003	3,076	3,559	5,039	7,751	8,360	10,962	15,829	Long-run Loan
-Marre	-825	0	182	388	461	1,268	1,470	1,693	2,355	Draughts
-Shlyer (Ripagesat)	0	710	886		1,962	3,097	3,490	3,849	-4,539	Repayments
b. Ndryshimi i gjendjes se arkës	0	190	-680	-144	-353	-758	510	546	-1,175	Chang. of stat. Account
Ripagesat	0	-825	-989	-1,466	-2,161	-3,441	-3,907	-4,284	-4,539	Repayments

Tab - 8

BILANCI I PAGESAVE

Balance of payments

Ne milion Euro

In millions Euro

	3M_I 2010	3M_II 2010	6M_I 2010	3M_I 2011	3M_II 2011	6M_I 2011	
Llogaria korente	-235.32	-202.03	-437.35	-244.40	-342.10	-586.50	Current Account.
Bilanci tregetar	-419.01	-482.93	-901.94	-408.50	-581.40	-989.90	Trade Balance.
Eksporti I mallrave fob	254.91	340.47	595.38	370.60	330.80	701.40	Merchandise Exports. Fob
Importi I mallrave fob	-673.92	-823.40	-1,497.32	-779.10	-912.20	-1,691.30	Merchandise Imports. Fob
Bilanci i sherbimeve	-13.07	9.60	-3.47	-36.80	-17.50	-54.30	Services Balance.
Sherbimet Kredi	259.30	369.60	628.90	299.20	362.70	661.90	Services Credit
Sherbimet Debi	-272.37	-360.00	-632.37	-336.00	-380.20	-716.20	Services Debt
Bilanci i te ardhurave	-14.09	-11.20	-25.29	4.30	10.90	15.20	Balance of Incomes
Te ardhurat Kredi	62.21	78.80	141.01	60.90	69.50	130.40	Income Credit
Te ardhurat Debi	-76.30	-90.00	-166.30	-56.60	-58.60	-115.20	Income Debt
Bilanci i transfertave	210.85	282.50	493.35	196.50	245.90	442.40	Balance of Transfers
Transferta private	207.62	267.10	474.72	195.10	239.40	434.50	Private Unrequired Transfers
Transferta shteterore	3.23	15.40	18.63	1.40	6.50	7.90	Official Unrequired Transfers
Llogaria kapitale	10.00	22.70	32.70	19.10	31.50	50.60	Capital Account
Llogaria financiare	107.30	157.90	265.20	177.90	206.50	384.40	Financial Account
Investime direkte	165.60	170.00	335.60	54.40	241.60	296.00	Direct Investment
Investime portofoli	-25.90	-25.00	-50.90	-20.90	5.40	-15.50	Portfolio Investment
Kapitale te tjera	-28.30	13.70	-14.60	148.40	-40.10	108.30	Other Capital
Gabime dhe harresa neto	100.70	31.90	132.60	-29.70	102.50	72.80	Net errors and omissions
Bilanci i pergjithshem	-17.40	10.37	-7.03	-77.10	-1.70	-78.80	Overall Balance
Rezervat	17.40	-10.37	7.03	77.10	1.70	78.80	Reserve Assets
Perdor kred & huash nga FMN	-4.10	-0.80	-4.90	-4.10	-0.40	-4.50	Use of Fund Credit and Loans

Burimi : BSH

Source : Bank of Albania

Mijetet VALLTORE NETO Net Foreign Assets					2011												Millions of leke End of Period
	2007	2008	2009	2010	Janar Jan	Shkurt Feb	Mars Mar	Prill Apr	Maj May	Qersh Jun	Korrik Jul	Gusht Aug	Shtator Sep				
Ne milione leke Fundit i periudhes																	
Mjetet valutore neto	170,987.2	201,191.1	214,466.8	252,827.8	247,689.8	241,703.8	239,270.3	238,240.4	242,470.1	240,203.2	240,287.5	243,954.6	255,883.2			Net Foreign assets	
Pretendime ndaj jorezidenteve	186,401.6	215,529.3	236,223.3	274,628.2	269,868.5	263,377.7	261,024.6	259,139.7	263,936.1	261,527.4	260,983.9	264,409.3	276,697.5			Claims on non-residents	
Minus: Detyrime ndaj jorezidenteve	15,414.5	14,338.2	21,756.6	21,800.3	22,178.7	21,673.9	21,754.3	20,899.3	21,466.0	21,324.1	20,696.4	20,454.7	20,814.3			Minus: Liabilities to non-residents	
Mjetet e brendshme	80,112.5	85,397.1	105,283.2	72,244.3	64,710.2	69,991.7	67,238.6	69,727.2	70,672.3	75,421.2	78,064.8	78,173.1	74,441.6			Domestic Assets	
Pretendimet neto ndaj qeverise qendrore	57,457.0	64,073.6	71,399.8	57,937.1	50,344.2	53,555.2	50,481.3	52,640.9	51,550.6	49,695.2	52,500.5	52,176.2	49,992.8			Net Claims on Central Government	
Minus: Detyrime ndaj qeverise qendrore	20,811.4	19,354.6	10,919.7	8,991.7	13,986.3	10,660.0	14,005.9	11,806.3	13,376.0	15,358.1	12,637.2	13,499.6	16,182.0			Minus: Due to Central Government	
Pretendime ndaj korporatave te tjera deponituese	1,804.3	20,141.9	32,372.6	12,535.6	12,598.1	14,669.1	14,983.8	15,088.6	17,287.7	15,358.1	12,637.2	13,499.6	16,182.0			Claims on other depository corporations	
Depozita	-	-	-	-	-	-	-	-	-	-	-	-	-			Deposits	
Hua	1,603.5	20,141.0	32,371.7	10,763.9	10,830.2	12,901.6	13,210.3	13,290.9	15,453.6	13,511.6	10,779.0	11,637.0	14,319.4			Loans	
Llogarit te tjera	0.8	0.9	0.8	0.0	0.0	0.0	0.0	0.0	0.0	0.0	-	-	-			Other accounts	
Pretendime ndaj korporatave te tjera financiare	-	-	-	-	-	-	-	-	-	-	-	-	-			Claims on other financial corporations	
Pretendime ndaj korporatave jofinanciare publike	-	-	-	-	-	-	-	-	-	-	-	-	-			Claims on public non-financial corporations	
Pretendime ndaj korporatave te tjera jofinanciare	-	-	-	-	-	-	-	-	-	-	-	-	-			Claims on other non-financial corporations	
Pretendime ndaj sektoreve te tjere rezidente	1,051.1	1,181.6	1,520.9	1,771.7	1,767.9	1,767.5	1,773.5	1,797.7	1,834.1	1,846.5	1,858.2	1,862.6	1,862.6			Claims on other resident sectors	

Burimi : Banka e Shqiperise

Source : Bank of Albania

Tab - 10 **KREDIA PER EKONOMINE**
Credit to Economy

Ne milion leke Fundi i perfundes	2007	2008	2009	2010	2011										Shtator Sep	Million of leks End of Period
					Janar Jan	Shkurt Feb	Mars Mar	Prill Apr	Maj May	Qersh Jun	Korrik Jul	Gusht Aug				
Totali i kredise	293,869.3	396,231.0	440,397.4	483,044.8	483,802.1	488,952.1	496,198.6	500,147.7	505,889.3	510,423.6	516,308.2	518,271.6	528,033.2	Total Credit		
Kredia per qeverine lokale	-	-	-	-	85.40	85.2	88.4	93.6	93.7	93.70	96.10	96.10	96.10	Credits to local Government		
Ne lek	-	-	-	-	85.40	85.2	88.4	93.6	93.7	93.7	96.10	96.10	96.10	in lek		
Ne valute	-	-	-	-	-	-	-	-	-	-	-	-	-	in Foreign Currency		
Kredia per korporatat jofinanciare publike	3,923.0	12,899.1	12,056.3	9,373.9	9,045.0	9,210.6	8,666.6	9,023.0	10,586.6	11,830.5	12,092.0	12,230.6	13,721.4	Credits to Public Non-financial Corporations		
Ne lek	-	3,636.7	6,323.5	5,022.9	5,025.7	5,047.2	5,041.9	5,045.8	5,056.0	5,054.5	5,058.9	4,856.2	4,842.8	in lek		
Ne valute	3,923.0	9,262.4	5,732.8	4,351.0	4,019.3	4,163.4	3,626.7	3,977.2	5,510.6	6,776.0	7,033.1	7,374.5	8,878.6	in Foreign Currency		
Kredia per korporatat jofinanciare private	182,050.7	242,050.6	275,479.8	315,878.1	316,577.2	321,349.2	327,811.2	329,533.4	332,785.1	334,941.9	339,689.0	341,170.8	349,262.6	Credits to other Non-financial Corporations		
Ne lek	35,708.4	49,111.0	70,353.3	83,234.9	83,978.7	85,660.0	87,408.4	90,142.1	89,113.8	93,403.4	94,016.9	93,330.4	96,950.4	in lek		
Ne valute	146,342.2	192,939.7	205,126.5	232,644.2	232,598.5	235,689.2	240,402.8	239,391.3	243,651.3	241,538.5	245,672.1	247,840.4	252,312.2	in Foreign Currency		
Kredia per korporatat e tjera financiare	97.4	376.2	6,032.3	8,704.5	8,473.7	8,496.5	8,813.1	8,944.8	9,089.9	8,993.5	9,119.9	9,321.9	9,801.1	Credits to Other Financial Corporations		
Ne lek	70.2	334.7	616.3	2,957.0	2,705.5	2,673.5	2,995.7	2,807.6	2,893.3	2,765.9	2,754.0	2,837.1	3,151.3	in lek		
Ne valute	27.2	41.5	5,216.0	5,747.5	5,768.2	5,823.0	5,817.4	6,137.2	6,196.6	6,227.6	6,365.9	6,484.8	6,649.8	in Foreign Currency		
Pretendime per sektore te tjere rezidente	107,798.2	140,905.1	146,829.0	149,087.3	149,620.8	149,810.6	150,817.3	152,552.9	153,374.0	154,564.1	155,311.1	155,452.1	155,152.0	Claims to other Resident Sectors		
Ne lek	49,059.4	60,936.2	62,986.8	65,897.5	66,334.8	66,435.4	67,269.8	67,854.4	68,922.4	69,979.8	70,834.4	71,152.4	71,213.0	in lek		
Ne valute	58,738.8	79,968.9	83,842.3	83,189.8	83,286.0	83,375.2	83,547.5	84,698.5	84,451.6	84,584.3	84,476.7	84,299.7	83,939.0	in Foreign Currency		

Burimi : Banka e Shqiperise

Source : Bank of Albania

Tab - 11	OFERTA E PARASE				Mujor-Monthly										Millions of LEK End of Period
	Money Supply				2011										
Ne milion leke	2007	2008	2009	2010	Janar Jan	Shkurt Feb	Mars Mar	Prill Apr	Maj May	Qersh Jun	Korrik Jul	Gusht Aug	Shtator Sep		
Baza monetare	228,230.9	271,729.2	284,839.7	283,453.5	276,429.6	274,966.7	273,086.2	273,991.2	275,971.3	279,161.7	279,218.2	279,827.7	282,794.1	Base Money	
Ndryshimi vjetor ne %	4.9	19.1	4.8	-0.5	-2.5	-1.0	-1.7	1.7	2.4	2.9	2.0	1.7	1.8	Y/Y change in %	
Paraja jashte korporatave deponituese	154,956.2	195,808.5	209,043.8	195,059.0	186,562.3	185,856.3	185,549.3	187,867.1	187,885.7	189,280.6	190,236.0	189,554.9	188,954.5	Currency Outside Depository	
Ndryshimi vjetor ne %	-5.1	26.4	6.8	-6.7	6.3	-5.9	-4.9	-2.7	-2.9	-2.4	-3.5	-3.8	-1.2	Y/Y change in %	
Depozita	602,853.7	619,790.4	662,425.7	785,225	794,862.2	792,188.8	797,955.7	806,755.9	810,812.3	819,499.2	825,407.6	845,153.7	857,924.1	Deposits	
Ndryshimi vjetor ne %	19.8	2.8	6.9	18.5	16.7	15.7	15.2	16.4	16.9	15.7	15.2	13.7	13.3	Y/Y change in %	
Agregati M1	242,676.0	282,853.5	284,505.6	275,427.3	263,423.3	262,298.5	263,775.4	265,411.4	264,818.9	267,752.0	269,565.4	271,808.2	268,931.4	M1 Aggregate	
Ndryshimi vjetor ne %	0.1	16.6	0.6	-3.2	-2.2	-1.6	-1.8	0.8	-0.3	-0.4	-1.8	-1.7	-1.3	Y/Y change in %	
Agregati M2	506,137.5	554,908.7	578,181.5	604,517.3	601,566.4	604,422.3	609,315.8	615,785.5	619,174.5	624,935.7	625,631.7	625,586.2	630,447.0	M2 Aggregate	
Ndryshimi vjetor ne %	6.0	9.6	4.2	4.6	5.3	5.5	5.9	7.2	6.8	7.2	6.7	6.3	6.7	Y/Y change in %	
Agregati M3	757,609.9	815,598.9	871,469.5	980,283.9	981,424.4	978,045.1	983,505.0	994,623.1	998,498.0	1,008,779.7	1,015,643.5	1,034,708.7	1,046,878.6	M3 Aggregate	
Ndryshimi vjetor ne %	13.7	7.7	6.8	12.5	11.5	10.8	10.8	12.2	11.2	11.8	11.2	10.1	10.4	Y/Y change in %	
Burimet e bazes monetare														Bonetary Base sources	
Mjetet e huaja neto	170,987.2	201,191.1	214,466.8	252,827.8	247,689.8	241,703.9	239,270.3	238,240.4	242,470.1	240,203.2	240,287.5	243,954.6	255,883.2	Net foreign assets	
Mjetet e brendshme neto	60,112.5	85,397.1	105,263.2	72,244.3	64,710.2	69,991.7	67,238.6	69,727.2	70,672.3	75,421.2	78,064.8	78,173.1	74,441.6	Domestic assets	
Pretendimet ndaj qeverise qendrore neto	57,457.0	64,073.6	71,369.8	57,937.1	50,344.2	53,555.2	50,481.3	52,840.9	51,550.6	49,695.2	52,500.5	52,176.2	49,992.8	Net Claims on central government	
Pretendimet ndaj korporatave te tjera deponituese	1,604.3	20,141.9	32,372.6	12,535.6	12,598.1	14,669.1	14,983.8	15,088.6	17,287.7	23,879.5	23,706.1	24,122.6	22,586.2	Claims on other depository corporations	

Burimi : Banka e Shqiperise

Source : Bank of Albania

DEPOZITAT Deposits					2011										Millions of Leks End of Period
	2007	2008	2009	2010	Janar Jan	Shkurt Feb	Mars Mar	Prill Apr	Maj May	Qershor Jun	Korrik Jul	Gusht Aug	Shtator Sep		
Ne milione leke Fundi i periudhes	2007	2008	2009	2010	Janar Jan	Shkurt Feb	Mars Mar	Prill Apr	Maj May	Qershor Jun	Korrik Jul	Gusht Aug	Shtator Sep		
Në lekë	351,181	359,187	369,138	409,459	415,004	418,566	423,767	427,918	431,289	435,655	435,396	436,031	441,493	In national currency	
Depozitat e transferueshme + Depozita me likuiditet të lartë (depozitë)	69,462	70,355	61,372	80,369	76,861	76,442	78,226	77,544	76,933	78,471	79,329	82,253	79,977	Transferable deposits+Liquid deposits	
Qeveria lokale	478.7	482.8	478.1	948.1	1,227.1	1,124.6	1,053.1	1,422.3	1,099.6	1,358.0	1,417.2	1,529.2	1,495.6	Local governments	
Korporata jofinanciare publike	11,459.8	698.2	7,687.7	7,134.0	8,428.3	8,928.2	7,215.0	6,596	7,138.6	6,586.1	6,812.8	7,743.6	7,793.9	Public non-financial corporations	
Korporata të tjera financiare	557.2	6,768.7	675.3	920.6	950.8	577.2	710.6	699.3	718.9	519.5	429.5	450.4	493.3	Other financial corporations	
Korporata të tjera jofinanciare	31,857.1	33,320.4	20,574.7	22,505.0	20,036.6	19,174.1	20,850.5	19,653.9	19,514.0	19,779.7	18,619.7	21,099.8	19,902.4	Other non-financial corporations	
Sektorë të tjerë rezidentë	25,108.9	29,085.2	31,956.3	48,860.8	46,218.4	46,638.1	48,397.0	49,172.3	48,462.1	50,228.1	52,050.1	51,430.3	50,291.5	Other resident sectors	
Depozita të tjera	263,462	272,142	293,676	329,090	338,143	342,124	345,540	350,374	354,356	357,184	356,066	353,778	361,516	Other deposits	
Qeveria lokale	206.4	17.7	8.4	55.1	55.0	55.0	67.1	87.1	87.1	100.6	94.0	94.2	94.6	Local governments	
Korporata jofinanciare publike	2,476.6	831.8	3,378.4	3,054.3	3,464.0	3,392.2	3,057.0	2,786.4	3,371.8	3,456.2	3,955.0	3,235.5	3,654.1	Public non-financial corporations	
Korporata të tjera financiare	300.4	1,331.5	786.6	1,773.4	2,103.4	1,981.3	1,749.0	2,222.1	1,698.6	1,904.2	1,834.8	2,269.1	1,769.0	Other financial corporations	
Korporata të tjera jofinanciare	5,777.1	9,428.6	9,898.3	8,316.8	9,442.4	8,677.2	8,021.5	8,828.0	8,632.5	9,395.2	9,271.2	9,217.8	11,065.1	Other non-financial corporations	
Sektorë të tjerë rezidentë	254,701.3	260,532.8	279,604.3	315,890.5	323,078.3	328,018.1	332,645.8	336,450.6	340,565.7	342,327.4	340,911.3	338,961.5	344,932.9	Other resident sectors	
Në valutë	251,472	280,700	293,288	375,767	379,858	373,623	374,189	378,838	379,324	383,844	390,012	409,123	416,432	In foreign currency	
Qeveria lokale	371.5	279.5	313.0	493.0	351.6	372.7	330.1	337.6	375.0	456.0	357.2	357.2	1,042.6	Local governments	
Korporata jofinanciare publike	7,963.7	2,339.8	6,771.0	6,201.0	6,615.1	6,048.8	6,191.0	6,032.9	5,798.0	6,152.9	6,197.3	5,938.0	6,593.9	Public non-financial corporations	
Korporata të tjera financiare	1,569.3	8,089.6	3,672.8	8,572.0	8,690.7	7,941.5	7,401.9	5,766.8	5,461.9	5,528.8	5,412.8	5,957.3	6,144.4	Other financial corporations	
Korporata të tjera jofinanciare	45,791.4	45,922.9	39,582.9	57,382.9	55,175.8	49,450.3	49,486.8	51,736.3	49,263.9	50,139.6	50,767.2	53,092.8	52,156.0	Other non-financial corporations	
Sektorë të tjerë rezidentë	195,776.5	204,068.1	242,948.4	303,117.7	309,024.7	309,809.7	310,779.3	314,963.9	318,424.7	321,320.0	327,178.4	343,777.2	350,494.7	Other resident sectors	
Totali	601,597	619,107	661,626	785,225	794,862	792,189	797,956	806,756	810,612	819,499	825,407	845,154	857,924	Total	
Qeveria lokale	1,057	780	799	1,496.2	1,634	1,552	1,450	1,847	1,562	2,161	1,967	1,981	2,633.0	Local governments	
Korporata jofinanciare publike	21,900	3,870	17,837	16,389.3	18,507	18,369	16,463	15,416	16,308	16,195	16,965	16,917	18,041.9	Public non-financial corporations	
Korporata të tjera financiare	2,427	16,655	5,243	11,266.0	11,745	10,500	9,862	8,688	7,879	7,953	7,677	8,677	8,406.7	Other financial corporations	
Korporata të tjera jofinanciare	83,440	88,934	70,361	88,204.7	84,655	77,302	78,359	80,218	77,410	79,315	78,658	83,410	83,123.5	Other non-financial corporations	
Sektorë të tjerë rezidentë	493,830	509,649	568,186	667,869.0	678,321	684,466	691,822	700,587	707,453	713,876	720,140	734,169	745,719.1	Other resident sectors	

Burimi : Banka e Shqiperise

Source : Bank of Albania

Tab - 13 BILANCI I PERMBLEDHUR I BSH
 Consolidated BoA Balance sheet

Ne milion leke Fundi I perudhesh					2011										Millions of Lek End of period
	2007	2008	2009	2010	Janar Jan	Shkurt Feb	Mars Mar	Prill Apr	Maj May	Qershor Jun	Korrik Jul	Gusht Aug	Shtator Sep		
AKTIVET	272,308	326,406	359,552	368,032	360,326	356,219	354,426	353,084	360,496	364,630	364,410	369,456	367,364	ASSET	
Total	45,942	65,798	62,644	50,480	38,829	34,851	41,986	36,203	40,147	39,742	36,272	39,651	46,784	Total	
Mbajlljet e SDR	163	641.8	7,546.1	8,126.9	7,892.4	7,621.1	7,380.9	7,330.6	7,402.0	7,295.4	8,238.7	8,012.8	8,233.8	SDR holdings	
Arka ne valute	5	1,068.6	705.8	647.0	95.6	107.9	89.2	90.0	85.9	81.6	73.5	75.2	80.7	Foreign currency	
Depozitat	45,774	64,088	54,392	41,705.7	30,841.0	27,122.3	34,515.6	28,782.2	32,658.9	32,364.6	27,959.7	31,562.8	38,469.4	Deposits	
Letrat me vlere te ndryshme nga aksionet	205,735	218,120	243,143	280,301	286,453.1	284,256.7	274,931.5	278,821	279,313	277,264	280,530	280,815	286,026	Securities other than shares	
jorezident	132,843	142,952.5	165,853.4	215,901.8	222,181.0	220,085.2	210,846.5	214,774.1	215,151.5	213,161.1	216,593.5	216,640.4	221,754.8	nonresidents	
qeveria qendrore	72,892	75,167.2	77,289.4	64,399.2	64,272.1	64,171.5	64,085.0	64,047.1	64,161.7	64,103.3	63,936.2	64,175.0	64,270.8	central government	
Huate	2,651	24,319	33,885	14,302	14,360	16,429	16,748	16,879	19,114	25,717	25,559	25,991	24,440	Loans	
Qeveria qendrore	0	3,000.0	0.0	0.0	0.0	0.0	0.0	0.0	0.0	0.0	0.0	0.0	0.0	Central Government	
Korporata te tjera depozituese	1,604	20,141.0	32,371.7	12,534.8	12,597.5	14,668.5	14,983.4	15,088.3	17,287.3	23,879.1	23,705.7	24,122.2	22,585.8	Other depository corporations	
Sektore te tjere rezidente	1,048	1,177.6	1,513.5	1,767.3	1,762.5	1,760.9	1,764.7	1,790.3	1,826.3	1,837.8	1,853.1	1,868.7	1,854.6	Other resident sectors	
Derivatet financiare	0	0.0	10.7	81	77.7	83.6	49.6	30.0	16.6	26.5	12.6	16	21	Financial derivatives	
Llogari te arketueshme	13,406	12,891.3	13,279.2	10,748.3	8,891.9	8,454.8	8,598.5	8,779.6	9,431.8	9,594.5	9,352.4	9,642.0	10,093.9	Receivable accounts	
Mjetet jofinanciare	4,573	5,278.7	6,590.9	12,119.1	11,714.0	12,143.0	12,112.3	12,372.1	12,473.5	12,286.4	12,684.9	13,340.0		Nonfinancial assets	
DETYRIMET	272,308	326,406	359,552	368,032	360,326	356,219	354,426	353,084	360,495	364,630	364,410	369,456	380,284	LIABILITIES	
Total	161,195	203,936	216,768	202,644	195,632	194,833	193,695	196,274	196,725	197,968	198,802	199,201	197,871	Total	
Para ne qarkullim	161,182	203,732.8	216,767.6	202,386.7	195,051.2	194,827.0	193,691.4	195,830.4	196,655.4	197,891.9	198,693.7	198,956.7	197,771.5	Currency in Circulation	
Depozitat e perfshira ne parane e gjere	13	203.1	0.6	256.8	580.8	6.4	3.9	443.6	70.0	75.8	108.5	243.9	99.2	Deposits included in broad money	
Depozita te paperfshira ne parane e gjere	95,557	94,815	87,661	98,842	104,190	100,345	102,543	98,916	101,860	106,530	103,509	104,938	111,294	Deposits excluded from broad money	
jorezident	7,151	6,783.7	7,981.6	8,440.3	8,424.0	8,407.9	8,407.4	8,406.7	8,362.9	8,362.7	8,347.0	8,315	8,321.1	nonresidents	
qeveria qendrore	20,776	19,334.8	10,897.5	8,966.2	13,967.9	10,641.0	13,989.7	11,783.2	13,357.1	15,333.2	12,621.0	13,480	16,162.7	central government	
Korporata te tjera depozituese	67,036	67,793.3	68,071.5	80,810.0	80,797.6	80,133.3	79,390.9	77,717.2	79,245.9	82,170.9	81,397.5	81,600	85,965.2	other depository corporations	
Korporata te tjera jofinanciare	8	12.2	17.0	14.9	14.6	14.7	15.3	15.7	17.0	16.7	16.1	19	19.0	other nonfinancial corporations	
sektore te tjere rezidente	587	890.7	692.9	610.4	986.3	1,147.9	739.4	993.3	877.2	646.2	1,127.3	1,524	826.0	other resident sectors	
Huate	1,186	1,173	1,269	5,921	5,711	5,478	5,282	5,270	5,313	5,220	5,038	4,869	4,904	Loans	
Jorezidentet	1,186	1,173	1,269	5,921	5,711	5,478	5,282	5,270	5,313	5,220	5,038	4,869	4,904	Nonresidents	
Qeveria qendrore	0	0.0	0.0	0.0	0.0	0.0	0.0	0.0	0.0	0.0	0.0	0.0	0.0	Central Government	
Korporata te tjera depozituese	0	0.0	0.0	0.0	0.0	0.0	0.0	0.0	0.0	0.0	0.0	0.0	0.0	Other depository corporations	
Llogari te pagueshme	7,590	7,024.2	6,903.5	936.4	1,492.2	1,294.7	1,689.5	897.4	1,395.8	1,397.6	910.7	919.8	928.0	Other accounts payable	
Alokimi i SDR	0	0.0	6,954.1	7,439.5	7,430.0	7,383.8	7,272.2	7,222.7	7,297.3	7,253.7	7,311.6	7,270.7	7,589.7	SDR allocation	
Aksione dhe instrumenta te tjere	6,780	19,458	39,997	52,249.7	45,870.6	46,884.2	43,943.9	44,504.3	47,904.1	46,261.5	48,838.9	52,257.5	57,698.8	Shares and other equity	

Burimi : BSH

Source : Bank of Albania